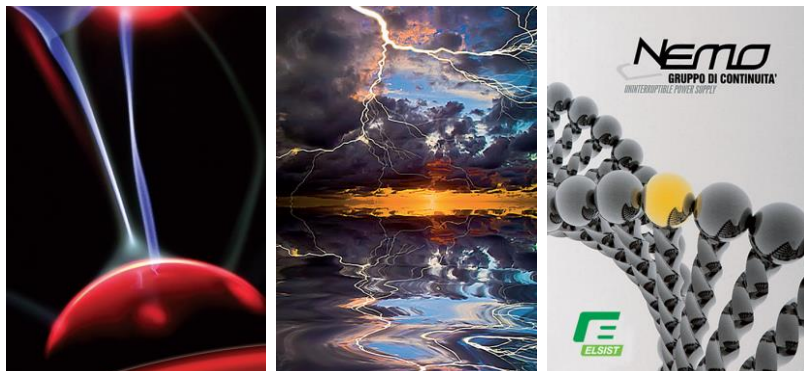


Home 550-1550

Gruppo di continuità Line Interactive Monofase



Sistemi per la continuità elettrica

1 – ISTRUZIONI PER LA SICUREZZA

Questo manuale contiene importanti istruzioni per la sicurezza. Per favore attenersi ai punti sottoelencati per l'installazione e l'utilizzo dell'UPS.

- Se l'UPS mostra danni od ammaccature causate dal trasporto, non collegare l'apparecchiatura, rivolgersi direttamente al rivenditore per la sostituzione del prodotto.
- Controllare le specifiche elettriche sul retro dell'UPS per essere certi che il voltaggio dell'unità sia conforme alle locali caratteristiche di tensione.
- L'UPS deve essere collegato ad una presa di corrente vicina e facilmente accessibile.
- L'UPS è progettato per essere collegato a computer, monitor, sistemi telefonici e registratori di cassa. Se pensate di usare l'UPS per ogni altra applicazione, vi raccomandiamo di consultare il Vostro rivenditore od utilizzare il servizio assistenza della NAICON per stabilire l'impiego appropriato.
- Prima di effettuare la pulizia scollegare l'UPS. Per pulire la superficie esterna dell'UPS utilizzare un panno asciutto, non utilizzare detergenti liquidi, spray o solventi chimici, si potrebbe danneggiare il circuito elettrico.
- Questo UPS lavora con tensioni che possono risultare pericolose. Non tentare di aprire l'unità. L'UPS non contiene parti riparabili dall'utente. Solo il personale autorizzato può eseguire le riparazioni.
- La connessione a una presa senza la messa a terra può causare rischio di scosse ed inoltre comporta violazione delle normative di legge.
- Non collegare l'ingresso dell'UPS alla propria uscita
- Non collegare una presa multipla o un soppressore di sovratensione all'UPS.
- In caso di emergenza, premere il tasto ON/OFF e scollegare il cavo di alimentazione dalla presa di corrente per disattivare correttamente l'UPS.
- Per ridurre il rischio di surriscaldamento dell'UPS, non coprire le prese d'aria di raffreddamento ed evitare di esporre l'unità alla luce diretta del sole o di installarla in prossimità di fonti di calore.
- Questo apparecchio è destinato ad un uso interno. Evitare di installare l'UPS in luoghi in cui vi è presenza di acqua o eccessiva umidità.
- Non permettere a liquidi o corpi estranei di entrare nell'UPS. Non posizionare bevande o qualsiasi altro contenitore di liquidi sopra o vicino all'unità.
- La manutenzione delle batterie deve essere eseguita da personale esperto.
- Quando si sostituiscono le batterie, sostituirle con lo stesso tipo.
- La tensione della batteria interna è 12Vcc, la batteria è sigillata ermeticamente e contiene acido. Non aprire o danneggiare la batteria. L'elettrolita rilasciato è dannoso per la pelle e gli occhi. Può essere tossico.
- Maneggiare le batterie comporta il rischio di scosse elettriche e di corto circuito. Osservare le seguenti precauzioni quando si lavora con le batterie:
 - 1) Non indossare oggetti metallici
 - 2) Utilizzare strumenti con manici isolati
 - 3) Indossare guanti e stivali con suola di gomma
 - 4) Non appoggiare utensili o oggetti metallici sulle batterie
 - 5) Scollegare l'UPS prima di sostituire le batterie.
- Non gettare le batterie nel fuoco in quanto potrebbero esplodere.
- Questo UPS non deve funzionare sdraiato.
- In questo modello di UPS sono presenti batterie già collegate direttamente in fabbrica.
- Assicurarci che la somma delle correnti di dispersione dell'UPS e dei carichi connessi ad esso non superi 3,5 mA prima di collegare l'apparecchiatura.
- Attenzione a quando si scollega l'apparecchiatura, potrebbero esserci tensioni residue presenti sulle prese di uscita dovute alla tensione di batteria. I cavi della batteria devono essere scollegati se si rendesse necessario accedere all'interno dell'UPS.
- L'UPS funziona con batterie al Pb ermetico. Esse sono dannose se disperse nell'ambiente, quindi vanno obbligatoriamente smaltite seguendo le apposite direttive comunitarie.
- Per lo smaltimento dell'UPS, ci si deve rivolgere presso le apposite discariche autorizzate presenti nel territorio a causa della componentistica elettronica ed il materiale plastico di cui l'apparato è composto.

AVVERTENZA

ASSISTENZA NON AURORIZZATA ALL'UPS, IN OTTEMPERANZA A QUESTE ISTRUZIONI, PROVOCA IL CONSEGUENTE ANNULLAMENTO DELLA GARANZIA

2 - PRESENTAZIONE DELL'UPS

Grazie per la preferenza dimostrata nell'acquisto di un ups della serie *HOME*. L'ups e' progettato per dare il massimo livello di protezione ed e' di facile utilizzo per l'utente. Questo UPS è appositamente progettato per PC multifunzione. Grazie alla sua leggerezza ed al design compatto si adatta perfettamente ad ambienti di lavoro ridotti. La serie di UPS *HOME* è dotata della funzione AVR per stabilizzare la tensione di ingresso. È inoltre integrata della funzione DC start.

Di seguito vengono riportate le principali caratteristiche:

- **Totale protezione di potenza.**

Filtratura del rumore elettrico, soppressione di picchi di tensione e sovratensione, autonomia, sono protezioni comuni a molti tipi di UPS. Il gruppo di continuità da Voi acquistato offre, oltre le sopraccitate protezioni, una protezione a più estesa dinamica di fluttuazione di tensione. All'interno di questo range di fluttuazione di tensione, il carico, viene alimentato senza richiedere energia alle batterie. Questa caratteristica, non solo protegge il computer, ma aumenta la longevità delle batterie.

- **Funzione di partenza a freddo (DC Start).**

Tutti gli UPS della serie *HOME* hanno la funzione di partenza a freddo, ciò significa che anche in assenza della rete elettrica l'UPS può essere attivato semplicemente premendo l'interruttore ON/OFF.

- **Autorestart.**

Al ritorno della rete elettrica l'UPS si riavvia automaticamente.

- **Protezione sovraccarico.**

Ogni volta che l'UPS è in funzionamento normale od in emergenza, il microprocessore controlla in ogni momento le condizioni del carico. In presenza di sovraccarico o corto circuito, il Vostro UPS produrrà un allarme acustico o si spegnerà automaticamente per salvare il carico ed evitare danni indesiderati.

- **Tutti i controlli vengono effettuati e garantiti da un Microprocessore ad alta affidabilità.**

- **Funzione "Green Power" per il risparmio energetico.**

- **Peso leggero e dimensioni compatte.**

3 - ISTRUZIONI D'INSTALLAZIONE E FUNZIONAMENTO

Importante: L'unità viene spedita dalla fabbrica con la batteria interna completamente carica, tuttavia, si potrebbe scaricare durante il trasporto, pertanto deve essere ricaricata prima dell'uso. Per eseguire questa operazione, collegare l'unità a una presa di alimentazione adeguata e lasciare ricaricare per almeno 6 ore senza nessun carico collegato.

Installare l'ups seguendo con attenzione i punti che seguono:

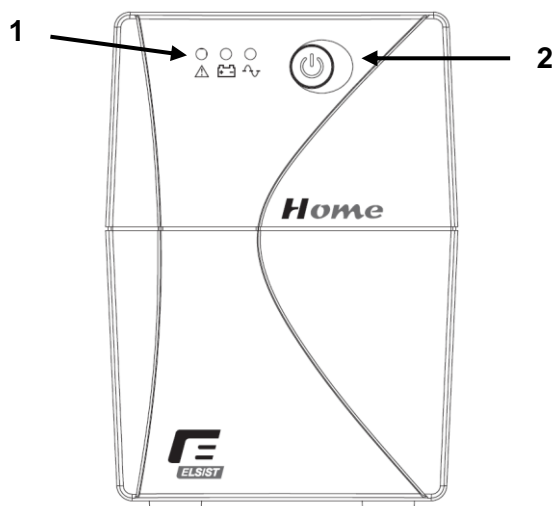
- Installare l'UPS in un ambiente privo di eccessiva polvere, fumi corrosivi e contaminanti conduttivi e dove sia presente un adeguato flusso d'aria intorno all'unità.
- Decidere dove posizionare l'UPS. La posizione ideale dovrebbe permettervi di apprezzare gli allarmi visivi e gli indicatori sonori.
- Posizionare l'Ups ad almeno 20cm da monitor per evitare interferenze.
- Collegare il cavo di alimentazione ad una presa di rete provvista di cavo di messa a terra.
- Collegare il computer e relativi dispositivi alle prese di uscita dell'UPS.
- Non collegare stampanti laser all'uscita dell'UPS.
- Per accendere l'UPS premere il pulsante di avvio posto sul frontale UPS ed aspettare il completamento del test di accensione. Da questo momento il vostro Computer e relativi dispositivi collegati sono sotto la costante protezione dell'UPS.
- Prima di spegnere il vostro UPS, assicuratevi che il Computer od altra apparecchiatura elettronica sia stata spenta completamente.
- Per spegnere l'UPS premere il pulsante posto sul frontale UPS.

Importante: L'assorbimento di potenza di tutti gli apparati collegati all'UPS non deve eccedere il valore massimo di potenza di targa riportata nel pannello a tergo dell'UPS.

4 – TEST DELL'UPS

Simulare una mancanza rete sconnettendo il cordone di alimentazione dell'UPS dalla presa di rete. Quando fate ciò, si accenderà il LED Giallo "Modalità Batteria" e il cicalino emetterà un segnale acustico. Per ripristinare il normale funzionamento sotto rete elettrica, basta ricollegare il cavo di alimentazione UPS alla presa di rete. Dopo un certo ritardo (ritardo intenzionale al fine di proteggere il carico da sovratensioni che possono avvenire quando si ricollega il cavo di alimentazione od al ritorno della tensione dopo una mancanza rete) il LED Giallo si spegnerà, il cicalino smetterà di suonare e si accenderà il LED Verde "Rete presente".

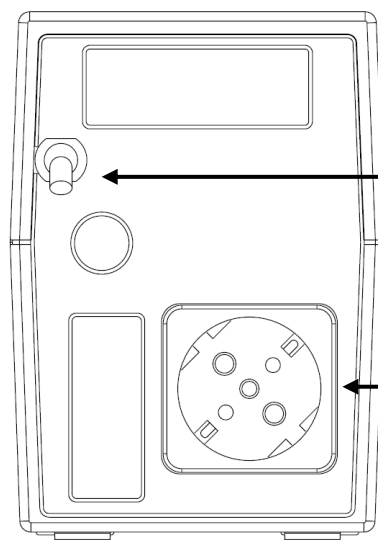
5 – LAYOUT E DESCRIZIONE



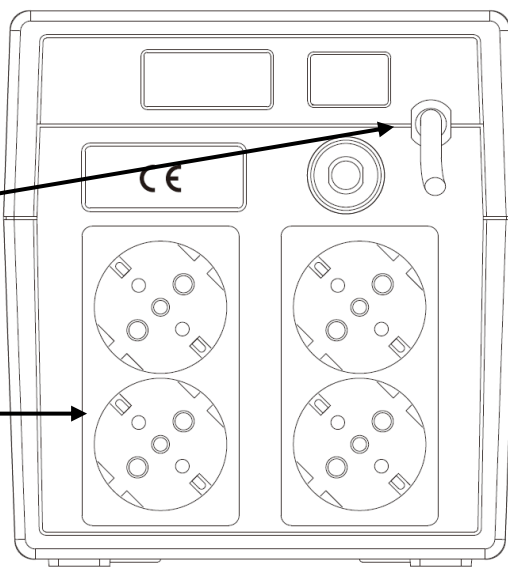
Vista frontale HOME550-1150



Vista frontale HOME1550



Vista posteriore HOME550-1150



Vista posteriore HOME1550

1. Pannello LED

Per la spiegazione delle segnalazioni LED fare riferimento al capitolo 6

2. Interruttore Power On/Off

Premere per Accendere o Spegner l'UPS.

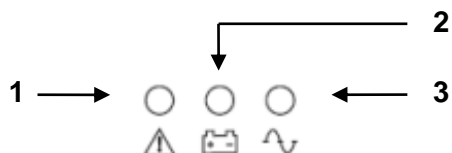
3. Ingresso Rete di alimentazione

E' presente un cordone di alimentazione da inserire direttamente nella presa elettrica.

4. Presa d'uscita SCHUKO

Collegare il computer a questa presa per essere sotto la protezione dell'UPS (Backup Protection).

6 – PANNELLO LED



1. LED Rosso: Segnalazione Guasto
2. LED Giallo: Modalità Batteria
3. LED Verde: Funzionamento Normale

Di seguito vengono riportate le segnalazioni e gli allarmi del pannello LED:

7 – RISOLUZIONE DEI PROBLEMI

STATO	POSSIBILE PROBLEMA	RISOLUZIONE
Non si accende nessun LED	• Batteria scarica	• Ricaricare la batteria per circa 8 ore
	• Batteria difettosa	• Sostituire la batteria con una dello stesso tipo
	• Non è stato premuto il tasto di accensione	• Premere l'interruttore ON/OFF sul pannello frontale
Fischio continuo quando la rete è presente	Sovraccarico dell'UPS	Verificare che il carico applicato sia idoneo alla capacità dell'UPS come riportato nelle specifiche.
In mancanza rete l'autonomia delle batterie è breve	• Sovraccarico dell'UPS	• Rimuovere il carico non necessario
	• La tensione di batteria è molto bassa	• Ricaricare la batteria per circa 8 ore
L'indicatore di modalità batteria (LED Giallo) è acceso ma la rete è presente.	• Difetto della batteria a causa di alte temperature nell'ambiente o di improprio funzionamento della batteria	• Sostituire la batteria con una dello stesso tipo
	• Il cavo di alimentazione potrebbe essere allentato	
La batteria non si ricarica	• Rete in ingresso non presente	• Controllare che il cavo di alimentazione sia inserito saldamente alla presa.

N.B. Se si riscontrano altre situazioni non riportate in tabella, rivolgetevi direttamente al centro assistenza.

8 – ACCESSORI IN DOTAZIONE

All'interno della confezione sono inseriti i seguenti accessori, si prega di verificarne la presenza.

MODELLO	Manuale
HOME550 HOME750 HOME950 HOME1150 HOME1550	•

9 – CARATTERISTICHE TECNICHE

MODELLO UPS	HOME 550	HOME 750	HOME 950	HOME 1150	HOME 1550
INGRESSO					
Tensione ingresso	220-230-240Vac				
Intervallo di accettazione	162-290Vac				
Frequenza	50/60Hz (commutazione automatica)				
USCITA					
Tensione di uscita	230Vca				
Forma d'onda	Sinusoidale simulata alla tensione nominale				
Tolleranza della tensione	± 10%				
Frequenza	50/60Hz (come la frequenza d'ingresso)				
Potenza (VA/W)	550 / 330	750 / 450	950 / 570	1150 / 690	1550 / 930
Tempo di commutazione	2-6 mS tpc, 10ms max				
Prese Schuko	1			4	
FILTRAGGIO DEI DISTURBI					
Presente					
BATTERIE					
Autonomia tipica	5 min				
Tensione di batteria	1x 12V/4,5Ah	1x 12V/7Ah	1x 12V/9Ah	2x 12V/7Ah	
Tipo	Pb Ermetico				
Tempo di ricarica	6-8 ore al 90% dopo una scarica completa				
PROTEZIONI					
Sovratensione/Sottotensione	Commutazione in "Funzionamento Batteria"				
Sovraccarico/Corto circuito	Limite elettronico (Sia per "Funzionamento con rete" che in "Funzionamento Batteria")				
ALLARMI SONORI					
Modalità batteria	1 volta ogni 10 sec				
Batteria bassa	1 volta al sec				
Sovraccarico	1 volta ogni 0,5 sec				
Guasto	continuo				
CARATTERISTICHE MECCANICHE					
Dimensioni massime (LxPxH) mm	101x282x142				149x338x162
Peso (Kg)	3,5	3,5	4,3	4,9	7,8
CONDIZIONI AMBIENTALI DI FUNZIONAMENTO					
Ambiente	Temperatura 0-40°C ,Umidità 0-95% senza condensa, altitudine max 3000 mt.				
Rumore udibile	< 40dbA (misurata ad 1mt.)				
NORMATIVE					
IEC/EN62040-1 IEC/EN62040-2 IEC/EN62040-3 IEC/EN60950-1					

10 – GARANZIA

Gentile Cliente,

La ringraziamo per aver acquistato un prodotto NAICON certi che ne rimarrà soddisfatto. Qualora il prodotto necessiti di interventi in garanzia, La invitiamo a rivolgersi al rivenditore presso il quale ha effettuato l'acquisto oppure chiamando il numero +39 02 950031 o a collegarsi al sito www.naicon.com/elsist. Prima di rivolgersi al rivenditore o alla rete di assistenza autorizzata, Le consigliamo di leggere attentamente il manuale d'uso e manutenzione.

Con la presente garanzia NAICON garantisce il prodotto da eventuali difetti di materiali o di fabbricazione per la durata di ANNI 2 (DUE) escluse le batterie che hanno garanzia di ANNI 1 (UNO) a partire dalla data originale di acquisto.

Qualora durante il periodo di garanzia si riscontrassero difetti di materiali o di fabbricazione, la ELSIST provvederà a riparare o a sua discrezione, sostituire il prodotto o i suoi componenti difettosi, nei termini ed alle condizioni sottoindicate, senza alcun addebito per i costi di manodopera o delle parti di ricambio. ELSIST si riserva il diritto (a sua unica discrezione) di sostituire i componenti dei prodotti difettosi o prodotti a basso costo con parti assemblate o prodotti nuovi o revisionati.

La garanzia si intende sempre Franco Fabbrica (Trasporti A/R non compresi).

Qualora il cliente necessitasse di un intervento sul posto da parte di tecnici autorizzati ELSIST il costo forfettario dell'uscita sarà pari a Euro 200,00 + Iva.

Condizioni.

1. Questa garanzia avrà valore solo se il prodotto difettoso verrà presentato unitamente alla fattura di vendita. ELSIST si riserva il diritto di rifiutare gli interventi in garanzia in assenza dei suddetti documenti o nel caso in cui le informazioni ivi contenute siano incomplete o illeggibili.
2. La presente garanzia non copre i costi e/o gli eventuali danni e/o difetti conseguenti a modifiche o adattamenti apportati al prodotto, senza previa autorizzazione scritta rilasciata da ELSIST, al fine di conformarlo a norme tecniche o di sicurezza nazionali o locali in vigore in Paesi diversi da quelli per i quali il prodotto era stato originariamente progettato e fabbricato.
3. La presente garanzia decadrà qualora l'indicazione del modello o del numero di matricola riportata sul prodotto siano stati modificati, cancellati, asportati o comunque resi illeggibili.
4. Sono esclusi dalla garanzia:
 - Gli interventi di manutenzione periodica e la riparazione o sostituzione di parti soggette a normale usura e logorio.
 - Qualsiasi adattamento o modifica apportati al prodotto, senza previa autorizzazione scritta da parte di ELSIST per potenziare le prestazioni rispetto a quelle descritte nel manuale d'uso e manutenzione
 - Tutti i costi dell'uscita del personale tecnico e dell'eventuale trasporto dal domicilio del Cliente al laboratorio del Centro di Assistenza e viceversa, nonché tutti i relativi rischi.
 - Danni conseguenti a:
 - a. Uso improprio, compreso ma non limitato a: (a) l'impiego del prodotto per fini diversi da quelli previsti oppure l'inosservanza delle istruzioni ELSIST sull'uso e manutenzione corretti del prodotto, (b) installazione o utilizzo del prodotto non conformi alle norme tecniche o di sicurezza vigenti nel Paese nel quale viene utilizzato.
 - b. Interventi di riparazione da parte di personale non autorizzato o da parte del Cliente stesso.
 - c. Eventi fortuiti, fulmini, allagamenti, incendi, errata ventilazione o altre cause non imputabili alla ELSIST.
 - d. Difetti degli impianti o delle apparecchiature ai quali il prodotto fosse stato collegato.
5. Questa garanzia non pregiudica i diritti dell'acquirente stabiliti dalle vigenti leggi nazionali applicabili, né i diritti del Cliente nei confronti del rivenditore derivanti dal contratto di compravendita.

Salvo Autorizzazione della ditta costruttrice é vietata la riproduzione di qualsiasi parte del presente manuale. I nostri apparati, costruiti con la massima cura e con componenti selezionati, sono controllati dai Servizi Qualità ELSIST. Tuttavia, se rilevasse delle anomalie, la preghiamo di informarci telefonando al numero 02-950031 precisando numero di serie e modello apparato, stampati sulla targhetta identificativa posta sul retro. Il servizio Assistenza ELSIST é inoltre a Sua disposizione per raccogliere richieste, commenti, suggerimenti.

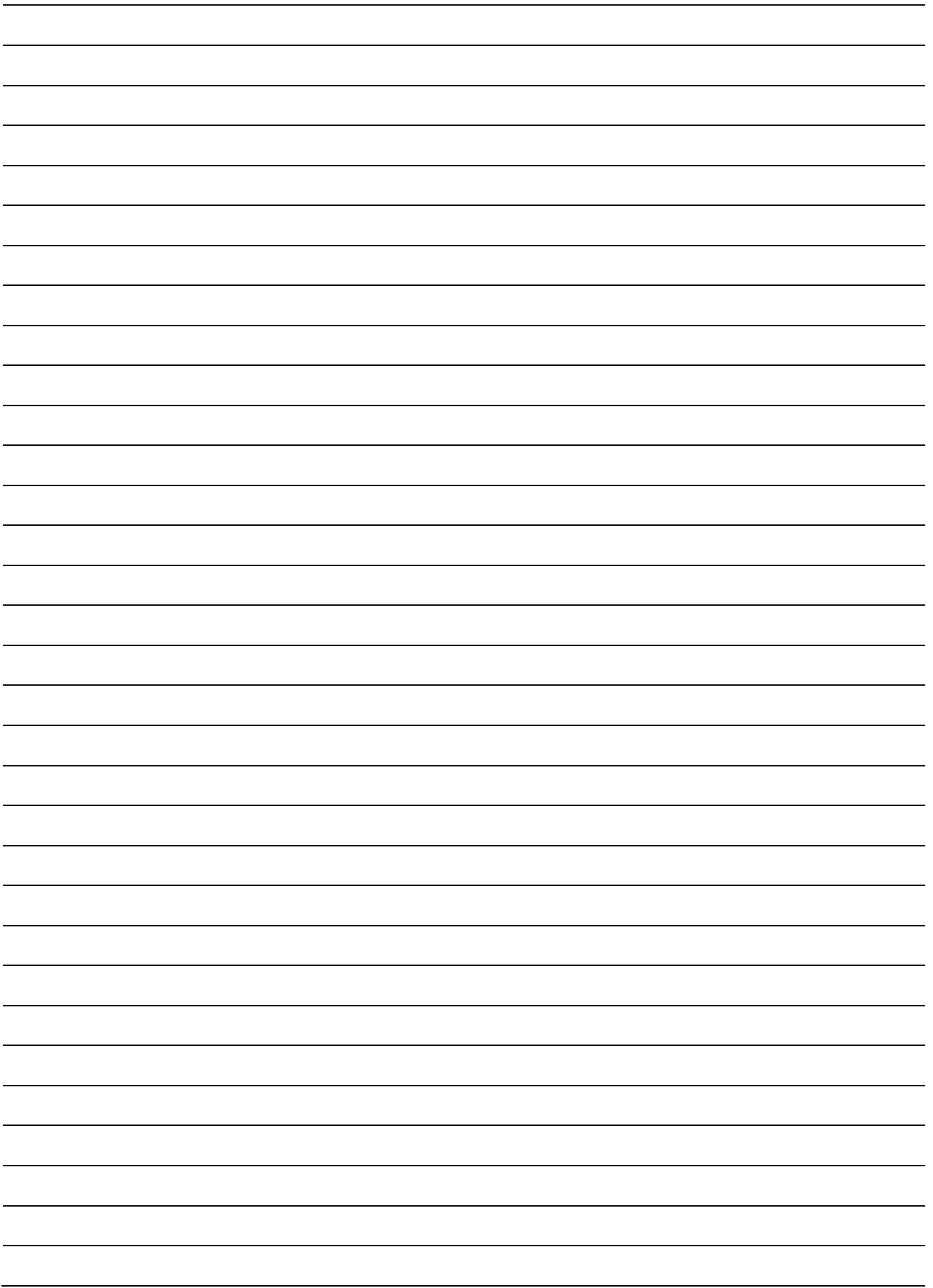
In caso di guasto:

Contattare il nostro centro assistenza al numero +39 02 95 0031, verificare l'effettivo malfunzionamento dell'UPS.

Qualora i prodotti restituiti alla NAICON risultassero FUNZIONANTI o se l'invio degli stessi venisse effettuato senza nostra autorizzazione o per prodotti fuori garanzia, gli stessi Vi verranno rispediti addebitandoVi in contrassegno un importo a forfait di 25,00 € + I.V.A. per verifica, revisione e trasporti.

INDICE

1. ISTRUZIONI PER LA SICUREZZA	pag. 2
2. PRESENTAZIONE DELL'UPS	pag. 3
3. ISTRUZIONI D'INSTALLAZIONE E FUNZIONAMENTO	pag. 3
4. TEST DELL'UPS	pag. 4
5. LAYOUT E DESCRIZIONE	pag. 4
6. PANNELLO LED	pag. 5
7. RISOLUZIONE DEI PROBLEMI	pag. 5
8. ACCESSORI IN DOTAZIONE	pag. 6
9. CARATTERISTICHE TECNICHE	pag. 6
10. GARANZIA	pag. 7





 **NaiconGroup**

Naicon srl Via il Caravaggio, 25 Trecella
I-20060 Pozzuolo Martesana - Milano (Italy)
Tel. +39 02 95.003.1 Fax +39 02 95.003.313
www.naicon.com e-mail: naicon@naicon.com