

# MANUALE DI ISTRUZIONI

## DOCKING STATION HD

Da USB 3.0 a SATA Hard disk 2.5"/3.5"

# link



HD09



## INTRODUZIONE

Grazie per l'acquisto di questa Docking Station USB3.0 / SATA.

Si tratta di un apparecchio USB 3.0 facile da usare, veloce, sicuro e leggero.

Il computer lo rileverà velocemente e configurerà il disco senza bisogno di riavviarsi, una volta connesso con il box esterno tramite il cavo USB.

Sarà possibile effettuare qualsiasi operazione come quando si usa l'unità disco del computer.

Dato che supporta grandi capacità sarà possibile riprodurre file MP3, lanciare programmi, applicazioni e guardare video direttamente dall'HD. Questa docking station è leggera e compatta in modo da poter essere trasportata dovunque. Leggere il manuale prima di installare il prodotto.

=== 1 ===

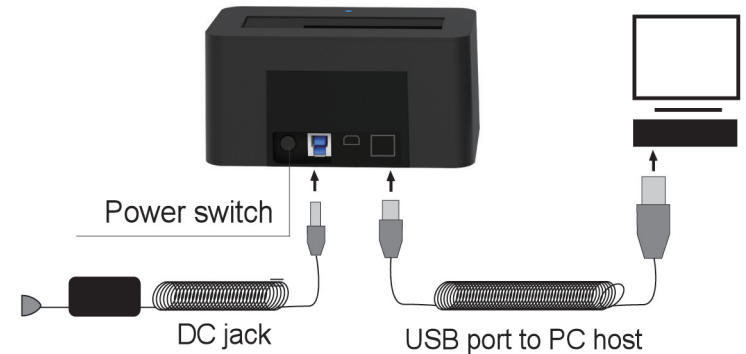
## SPECIFICHE

### USB 3.0

Interfaccia di trasferimento	USB 3.0
Velocità di trasferimento	5 Gbps (massimo)
HD Supportati	HD 2.5"/3.5"
Temperatura di funzionamento	da -40 a 65 gradi
Umidità	da 8% a 90%
Umidità di stoccaggio	da 5% a 95%
Sistemi operativi	WINDOWS SE/ME/2000/XP/ VISTA/WIN7/8

=== 2 ===

## PRESTAZIONI



=== 3 ===

## INSTALLAZIONE

1. Installare l'Hard Disk direttamente nella Docking Station
2. Connettere l'alimentazione alla Docking Station
3. Connettere il cavo alla porta USB del computer.
4. Accendere il dispositivo

=== 4 ===



1. 2.5" SATA HDD
2. 3.5" SATA HDD
3. LED

=== 5 ===