

# 3G HSPA USB MULTIMODEM

## High Speed Wireless Connectivity

MT4211

## Instructions Manual

EN

### Introduction

Thank you for your purchasing our HSUPA USB modem with TF flash card socket. Device is backward compatible with HSDPA/UMTS standards and supported by Media-Droid products. Modem has driver stored on built-in memory. Please take a moment and read this manual carefully before using the device.

### Installation

**Note! It is strongly recommended to disable antivirus/firewall software before installation procedure.**

Please start your computer, and then connect modem to USB port.



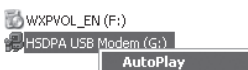
- 1) System at first will detect new storage device.
- 2) New storage device is ready to work.



- 3) If you have autoplay function enabled modem driver installation will start automatically, follow on-screen messages to finish process.

If modem driver installation does not start automatically open "My Computer" right click "HSDPA USB Modem" CD-ROM and select "AutoPlay".

#### Devices with Removable Storage



- 4) Click "Finish" when prompted.

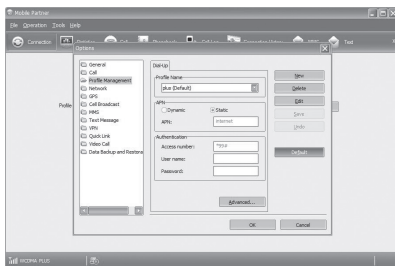


- 5) Now wait 1-3 minutes, system will add modem to system devices and appropriate modem manager software.



- 6) On desktop following icon will be shown.
- 7) Every time you plug modem - manager software will start automatically. If it does not, click icon on desktop to run software manually.

- 8) Now go to "Tools/Options/Profile Management", click "New" and enter profile name, APN, Access number, user name and password provided by your UMTS operator. Click "Default" to make this connection default and click OK.



Now click "Connect" button.

At window bottom there is a status bar indicating upload/download status.



### Troubleshooting

#### Driver or application software installation failed

- a. Ensure at least 50MB of hard free disk space.
- b. Before installing the driver, close all other programs including antivirus software.

#### LED indicator light, not flashing

- a. Check SIM card, make sure it is installed properly.
- b. If the indicator light is still not flashing, disconnect from USB port and re-insert SIM card, and re-connect.

#### Modem manager can not start

- a. HSDPA USB Modem connect to the PC, please wait about 5 seconds and then run an application. The application will automatically test the equipment connected or not and the SIM card inserted correctly or not.
- b. Follow below steps to check the modem driver: right click My Computer -> Manage -> Device Manager -> Modem -> HSPA Modem -> Modems.

#### I can not read TF flash card

- a. Make sure you have installed it properly. Plug again into USB port, TF flash card should be recognized as another drive in the system.

Specification and appearance of product are subject to change without prior notice. For technical support please visit [www.media-tech.eu](http://www.media-tech.eu).

# 3G HSPA USB MULTIMODEM

## High Speed Wireless Connectivity

MT4211

## Instrukcja obsługi

### Wprowadzenie

Dziękujemy za zakup modemu HSUPA z czytnikiem kart TF flash. Urządzenie jest zgodne z wcześniejszymi standardami HSDPA/UMTS, a także z urządzeniami Media-Droid. Modem posiada sterownik zapisany w pamięci wewnętrznej. Prosimy o zapoznanie się z niniejszą instrukcją przed rozpoczęciem korzystania z urządzenia.

### Instalacja

**Ważne! Zalecamy wyłączenie oprogramowania typu antywirus przed rozpoczęciem instalacji.**

Uruchom komputer, następnie podłącz modem do portu USB.



- 1) System wykryje najpierw nowe urządzenie magazynujące.
- 2) Urządzenie magazynujące jest gotowe do pracy.

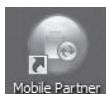
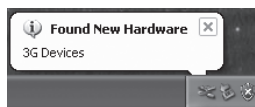


- 3) Jeżeli masz aktywną funkcję „autouruchom” w systemie instalator sterownika modemu uruchomi się automatycznie, postępuj wg komunikatów na ekranie aby dokończyć proces instalacji.

Jeżeli instalator sterownika modemu nie uruchomi się samoczynnie, otwórz ikonę **Devices with Removable Storage** „My computer”, kliknij prawym klawiszem na napędzie CD “HSDPA USB Modem” i wybierz opcję “AutoPlay”.

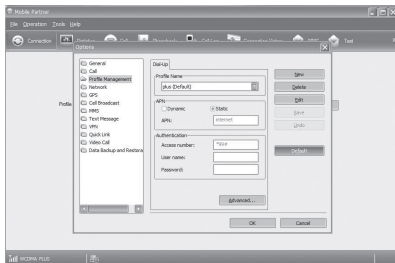


- 4) Kliknij “Finish”
- 5) Odczekaj 1-3 minut, System doda modem do urządzeń systemowych oraz zainstaluje oprogramowanie do zarządzania modemem.



- 6) Na pulpicie pojawi się ikona:
- 7) Za każdym razem gdy podłączysz modem oprogramowanie do zarządzania modemem uruchomi się automatycznie. Jeżeli tak się nie stanie, kliknij ikonę na pulpicie aby uruchomić ręcznie.

- 8) Przejdź do “Tools/Options/Profile Management”, kliknij “New” i wprowadź nazwę profilu “profile name”, APN, numer dostępowy “Access number”, nazwę użytkownika “user name” oraz hasło “password” dostarczone przez Twojego operatora UMTS. Kliknij “Default” aby zaznaczyć ten profil połączenia jako domyślny i kliknij OK.



Teraz kliknij przycisk “Connect”.

Na dole ekranu widoczny jest status połączenia “upload/download status”.



### Zanim oddasz do serwisu

**Instalacja sterownika lub oprogramowania nie powiodła się.**

- a. Upewnij się, że masz co najmniej 50MB wolnego miejsca na dysku twardym.
- b. Zamknij wszystkie aplikacje (także oprogramowanie antywirusowe) przed uruchomieniem instalatora.

**Dioda LED nie świeci się.**

- a. Upewnij się, że poprawnie zainstalowałeś kartę SIM.
- b. Jeżeli dioda nadal się nie świeci, odłącz modem, wyjmij i włóż kartę SIM, ponownie podłącz do portu USB.

**Oprogramowanie do zarządzania modemem nie uruchamia się.**

- a. Podłącz modem do portu USB, odczekaj 5 sekund i uruchom aplikację. Aplikacja wykryje czy modem oraz kartę SIM są podłączone prawidłowo.
- b. Sprawdź czy modem w menedżerze urządzeń nie żąda żadnych zapytań. Kliknij ikonę „My Computer -> Manage -> Device Manager -> Modems”.



**Nie można odczytać karty TF**

- a. Upewnij się, że kartę włożyłeś prawidłowo. Podłącz ponownie do portu USB, karta TF flash powinna być widoczna jako kolejny napęd w systemie.

Specyfikacja oraz wygląd urządzenia może ulec zmianie bez wcześniejszego powiadomienia. Pomoc techniczna dostępna na: [www.media-tech.eu](http://www.media-tech.eu).

PL