

NOTA: raccomandiamo che questo prodotto sia installato da personale professionale. In caso ci siano dubbi sull'installazione, contattate il rivenditore per assistenza.

Attrezzi richiesti per l'installazione:
 Trapano elettrico con punta per muri.
 Cacciavite a stella

IMPORTANTE:

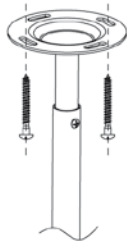
Per ragioni di sicurezza il soffitto o il muro dove viene installato la staffa deve essere in grado di supportare il peso combinato del supporto e del dispositivo: altrimenti la struttura deve essere rinforzata.
 Sono necessarie almeno due persone per l'installazione. Non si raccomanda l'installazione da parte di una sola persona.
 Assicuratevi che nel muro dove viene installata la staffa non passino cavi elettrici, condutture di acqua o tubi del gas.
 Durante l'installazione indossare protezioni adeguate.

Assicuratevi che questi accessori siano inclusi nella confezione:

- (A) Viti da muro M63 X 4 (B) Tasselli da muro X 4 (C) Distanziatori X 4
- (D) Bullone M4x12 X 4 (E) Bullone M6x12 X 4 (F) Bullone M8x12 X 4
- (G) Distanziatori M6 X 6

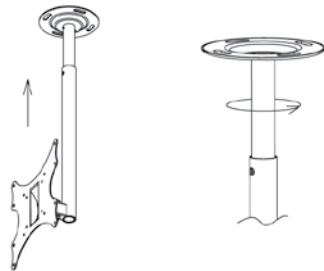
Installazione del supporto a soffitto

1



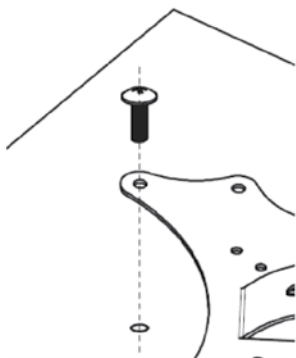
Installare la placca a soffitto del supporto usando le viti da muro. Se il supporto viene installato in un soffitto di cemento, usate anche i tasselli.

2

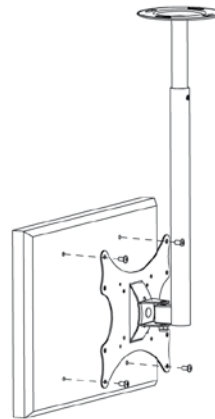


Girate il coperchio di plastica per nascondere le viti.

3

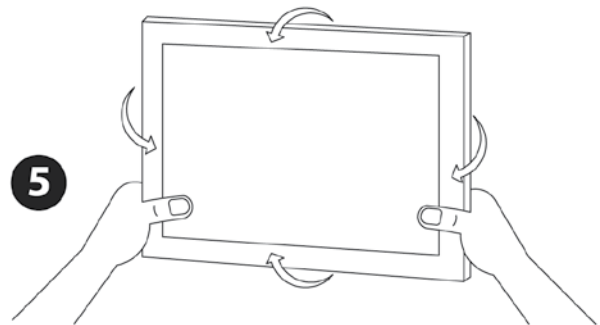


4



Se il monitor ha un retro curvo o incassato, valutate su usare i bulloni più lunghi con gli spaziatori.
 Non usate i distanziatori M6 (F) se usate i bulloni M8

5



Regolate il dado situato direttamente dietro al centro del monitor usando l'apposita chiave.
 Per regolare l'angolo di inclinazione o ruotare lo schermo, prendere fermamente i lati del monitor e muoverlo con attenzione nella posizione desiderata.