

## ADATTATORE DI CORRENTE SPINA ITALIANA CON PORTE USB Versione 10/24

Cod. LKAD120



### Contenuto della confezione

- Adattatore
- Istruzioni per l'uso

### Spiegazione dei simboli



Questo simbolo indica pericoli specifici connessi con l'utilizzo, il funzionamento e i comandi.



Il simbolo con il fulmine in un triangolo è usato per segnalare un rischio per la salute, come per esempio le scosse elettriche.



Il prodotto deve essere usato e può funzionare solo in interni senza troppa umidità. Il prodotto teme l'umidità e non deve venire a contatto con liquidi, c'è pericolo di morte per scosse elettriche!



Leggere il foglio di istruzioni prima dell'utilizzo del prodotto

### Utilizzo previsto

Alimentatore di corrente per dispositivi mobili con presa USB-C™ max 100 watt.  
Per notebook, tablet, smartphone.

Per uso in casa, in ufficio o in viaggio.

Verificare che i voltaggi forniti con l'alimentatore siano compatibili col dispositivo. Dimensioni compatte, si può usare come alimentatore aggiuntivo o per sostituire un altro alimentatore.

In caso in cui il prodotto venga utilizzato per scopi diversi da quelli precedentemente descritti, potrebbe subire dei danni. Inoltre un utilizzo inappropriato potrebbe causare pericoli quali cortocircuiti, incendi, scosse elettriche ecc. Leggere attentamente le istruzioni per l'uso e conservarle con cura. Consegnare il prodotto ad altre persone solo insieme alle istruzioni per l'uso.

### Avvertenze per la sicurezza



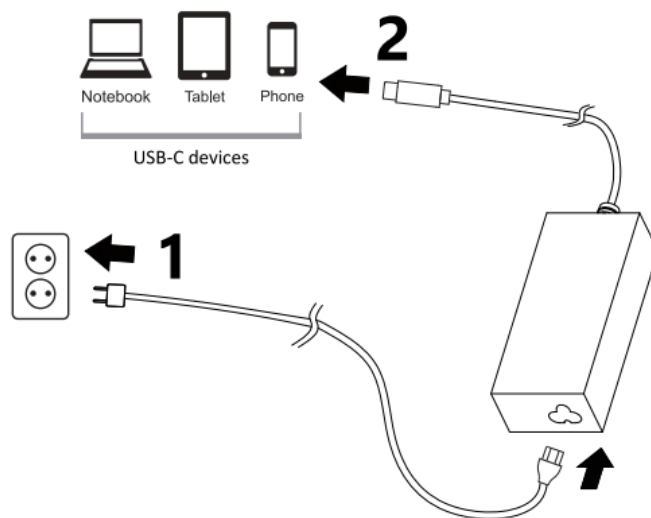
**Leggere con attenzione le istruzioni per l'uso e rispettare tutte le avvertenze per la sicurezza. Si declina la responsabilità per eventuali danni a cose e persone risultanti dalla mancata osservanza delle presenti disposizioni di sicurezza e modalità di utilizzo conforme indicate in queste istruzioni per l'uso**

- Rispettare le istruzioni per l'uso e le avvertenze di sicurezza per l'uso di altri dispositivi a cui viene connesso il prodotto
- Questo prodotto non è un giocattolo. Tenerlo fuori dalla portata dei bambini.
- Assicurarsi che uscita dell'adattatore non sia cortocircuitata
- Non inserire le prese dell'alimentatore con le mani bagnate
- Maneggiare il prodotto con cautela; eventuali colpi, urti o cadute potrebbero danneggiarlo
- Estrarre la spina dalla presa nelle condizioni seguenti: prima della pulizia del prodotto, in caso di temporale, in caso di inutilizzo prolungato del prodotto
- Non versare mai alcun liquido su dispositivi elettrici e non posizionare alcun oggetto pieno di liquidi accanto al dispositivo. Nel caso in cui dovessero penetrare nei dispositivi del liquido o un oggetto estraneo, togliere la corrente dalla presa elettrica relativa (per es. spegnendo il salvavita) ed estrarre poi la spina di

alimentazione dalla presa. In seguito non è più possibile utilizzare il prodotto, che deve essere portato in un'officina specializzata.

- Non sottoporre il prodotto ad alcuna sollecitazione meccanica
- Questo prodotto non è un giocattolo. Tenere lontano il dispositivo e il materiale di imballaggio da bambini con età inferiore a 6 anni e animali domestici.
- Evitare il contatto del prodotto con: forti vibrazioni, eccessiva umidità, vapori, gas, liquidi, solventi infiammabili, temperature estreme, luce solare diretta.
- Il connettore va scollegato dalla porta utilizzando sempre le superfici isolate: non scollegarlo tirandolo per il cavo.
- Nel caso il prodotto sia danneggiato, non funzioni correttamente, sia stato conservato a lungo a condizioni ambientali sfavorevoli oppure esposto a forti sollecitazioni dovute al trasporto, disattivare il prodotto evitando che possa essere utilizzato in modo non intenzionale in quanto il suo uso sicuro non è più garantito.
- In caso di danni all'alimentatore, evitare di toccare lo stesso in quanto una scossa elettrica potrebbe essere fatale.
- Connettere l'alimentatore solo ad una regolare presa elettrica. Prima di collegare l'alimentatore, verificare che la tensione indicata sull'alimentatore corrisponda alla tensione della vostra società di fornitura di energia elettrica.
- I lavori di manutenzione adattamento e riparazione devono essere eseguiti esclusivamente da un esperto o un negozio specializzato
- In caso di dubbi o domande che non trovano risposta in queste istruzioni per l'uso, contattare il servizio clienti tecnico oppure altri specialisti.

### Installazione



Inserire l'adattatore in una presa di corrente idonea.

Inserire il connettore USB-C nel dispositivo da caricare con porta USB-C. Controllare che il voltaggio del dispositivo sia compatibile con quello erogato dall'alimentatore.

### Manutenzione e pulizia

- Scollegare l'adattatore dalla rete elettrica e dal dispositivo prima di eseguire la pulizia.
- Per la pulizia non utilizzare in nessun caso detergenti aggressivi, alcol o altri solventi chimici, perché potrebbero danneggiare la superficie o compromettere la funzionalità del prodotto stesso.
- Utilizzare un panno asciutto e privo di lanugine per pulire il prodotto.

### Dati Tecnici

Input	100-240 Volt AC 1.8A max.
Output	DC 5V 3A, 9V 3A, 12V 3A, 15V 3A, 20V 5A.
Condizioni di funzionamento	da 0 a +35 °C con UR <85%
Condizione immagazzinamento	da -20 a +65 °C con UR <85%

## Smaltimento



Questo simbolo sul prodotto o sulla relativa confezione indica che il prodotto non va trattato come un rifiuto domestico. In ottemperanza alla Direttiva UE 2012/19/UE sui rifiuti di apparecchiature elettriche ed elettroniche (RAEE), questo prodotto elettrico non deve essere smaltito come rifiuto municipale misto. Si prega di smaltire il prodotto riportandolo al punto vendita o al punto di raccolta municipale locale per un opportuno riciclaggio.

USB Type-C® and USB-C® are registered trademarks of USB Implementers Forum



Scaricate il manuale completo qui.

Emmegi Ricambi spa, sotto la sua responsabilità, dichiara che il prodotto LKAD120 è conforme alle direttive Europee.

Le certificazioni si possono richiedere a [info@linkcreative.it](mailto:info@linkcreative.it)

Questo manuale corrisponde allo stato tecnico al momento della stampa. La società si riserva il diritto di apportare modifiche in termini di tecnologia e attrezzature.

© Copyright 2023

IS\_ALIMENTATORI\_S\_1019\_R01