

ednet.

Visore per la realtà virtuale Pro



Guida all'installazione rapida 87004

Il visore per la realtà virtuale Pro ednet è progettato per utenti abituali. Grazie al materiale in morbida memory foam e similpelle, garantisce un elevato livello di comfort. È adatto per smartphone con una diagonale di schermo compresa tra 3,5" e 6". La fascia per la testa, regolabile applicando strisce in velcro in tre punti, consente di poter indossare comodamente il visore ed è adatta per qualsiasi tipo di testa. Le lenti con nanorivestimento in resina sintetica possono essere regolate con le apposite manopole. In questo modo è possibile adattare su misura la distanza dalle pupille e il campo visivo. Il coperchio anteriore magnetico rimovibile è ideale quando si utilizza la fotocamera dello smartphone per applicazioni di realtà aumentata o per la dissipazione del calore in caso di uso prolungato. Lo smartphone viene facilmente inserito nel coperchio anteriore magnetico e, grazie all'imbottitura inclusa, fissato delicatamente in posizione. **Il visore per la realtà virtuale Pro ednet** consentirà di immergersi in una realtà virtuale incredibilmente realistica e di divertirsi con giochi e filmati VR e video in 3D.

Caratteristiche tecniche:

- Adatto per smartphone con una diagonale di schermo compresa tra 3,5" e 6".
- Regolazione ottimale del campo visivo e della distanza delle pupille tramite manopole.
- Il materiale in morbida memory foam e in similpelle lo rendono comodissimo da indossare.
- Fascia per la testa regolabile: adatta per qualsiasi tipo di testa grazie alla possibilità di regolarla tramite strisce di velcro applicate in tre punti.
- Lenti in resina sintetica asferiche ad elevata trasmissione e con nanorivestimento
- Lenti in resina sintetica asferiche ad elevata trasmissione e con nanorivestimento
- Materiale alloggiamento esterno: ABS
- Materiale dell'imbottitura: Memory foam e similpelle
- Materiale della fascia per la testa: Nylon e poliuretano
- Angolo visivo: 90 gradi
- Dimensioni: L 14,0 x P 20,0 x H 10,0 cm
- Peso: 380 g
- Colore: nero



L'uso del dispositivo è severamente proibito quando il telefono cellulare è in carica. Le conseguenze di un eventuale uso improprio sono a carico dell'utente.

Suggerimento: per migliorare il comfort durante la visione, consigliamo che l'angolo dello schienale e del sedile sia di 60°. Per proteggere la vista, si consiglia di non utilizzare il dispositivo per più di 30 minuti consecutivi.

Immagini:

Interruttore ad adsorbimento

Rotella di regolazione della
distanza delle pupille

Manopola di
regolazione della
distanza dell'oggetto

Coperchio anteriore adsorbente rimovibile

Imbottitura in
comoda
similpelle e
memory foam

Lenti ottiche

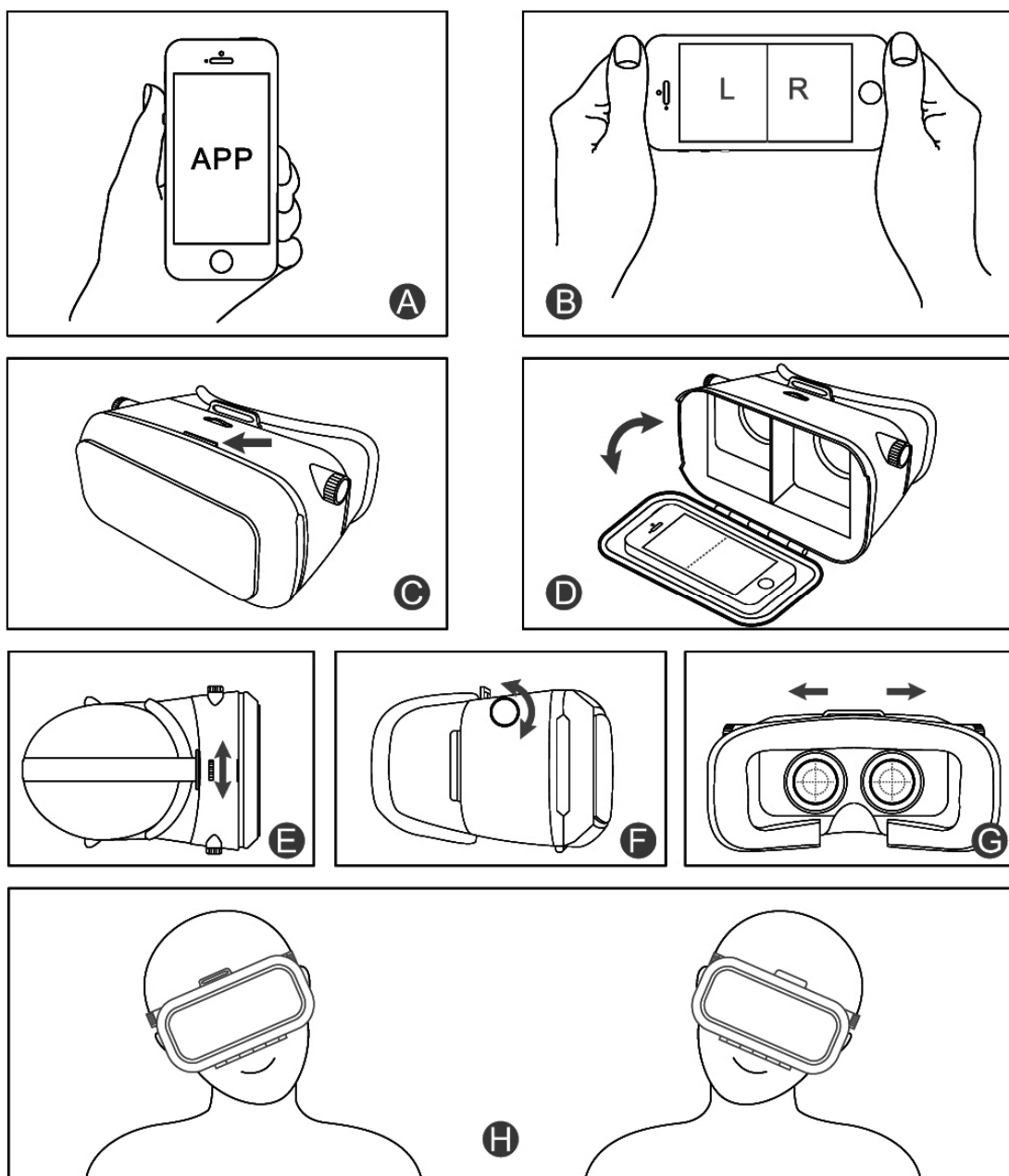
Manopola di messa a fuoco



Download e riproduzione di video di prova

Scaricare l'applicazione di gioco o il lettore video con il telefono cellulare (figura A), usando preferibilmente una connessione WiFi. Verificare che l'immagine dell'applicazione sia divisa in due parti (destra-sinistra, come nella figura B) e supporti la vista a schermo intero.

Uso del dispositivo



Aprire delicatamente l'interruttore ad adsorbimento in alto (vedi figura C), rivolgere lo schermo dello smartphone verso l'interno del visore, con la levetta di regolazione dello slot, posizionare e fissare lo smartphone e poi chiudere il coperchio (figura D). Se l'immagine è capovolta, regolare l'orientamento dello smartphone

Regolazione delle lenti

Regolazione della distanza della pupilla (figura E): Regolare il PD delle lenti

Regolazione distanza oggetto (figura F): questa funzione consente di regolare le lenti per gli utenti con o senza miopia.

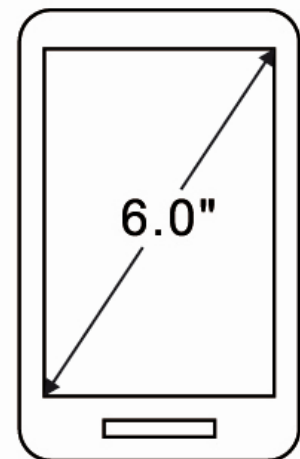
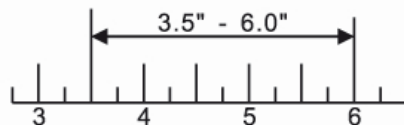
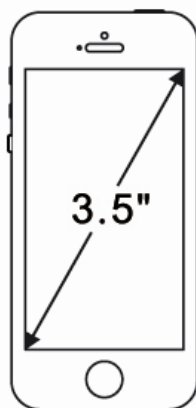
Messa a fuoco (figura G): regolare la lunghezza focale da destra e sinistra per un'immagine più chiara

Controllo gestuale

Selezione della schermata di visualizzazione: dopo aver inserito lo smartphone nel visore, è possibile selezionare il video scuotendo la testa da sinistra a destra quando si visualizza l'elenco di video (figura H). Giochi VR: anche i giochi 3D possono essere controllati con i gesti (figura H)

Compatibile con smartphone di dimensioni diverse

Il visore per la realtà virtuale è compatibile con smartphone da 3,5-6 pollici. (L max: 154 mm; P max: 82 mm)



Per divertirsi guardando film 3D ovunque e in qualsiasi momento

Con il visore per la realtà virtuale potrete guardare film e divertirvi con giochi 3D ovunque e in qualsiasi momento

