



Поворотный на 360° чехол-клавиатура для iPad® Mini/Mini 2



Руководство по быстрой установке 86278

Предупреждение: Для правильной эксплуатации устройства ознакомьтесь с руководством пользователя

Схематичное изображение



Использование



(1)



(2)



(3)



(4)

1) Откройте защитный чехол

- 2) Поворот на 180°
- 3) Отрегулируйте угол вращения
- 4) Поворот на 360°

Снятие и установка



(1)



(2)



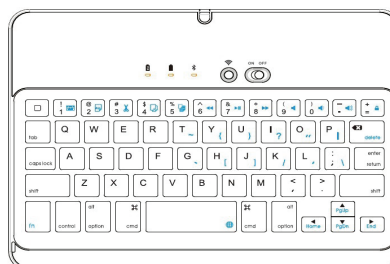
(3)



(4)

- 1) Снятие заднего защитного чехла: Удерживая iPad® с двух сторон (см. рисунки), осторожно большими пальцами надавите на корпус в направлении от iPad® (задняя часть чехла крепится к iPad® двумя фиксирующими выступами.)
- 2) Продолжайте снимать чехол с iPad®
- 3) Потяните iPad® на себя
- 4) Извлеките iPad®, потянув его вверх

Клавиатура





5 В постоянного тока Входной ток

Добро пожаловать

Поздравляем с приобретением чехла-клавиатуры с возможностью подключения через Bluetooth®. Ультратонкая клавиатура изготовлена из высококачественных материалов и прекрасно подходит для iPad®. Это идеальный аксессуар для iPad®.

Общий вид

Главный экран/клавиша Esc	Заглушить
Виртуальная клавиатура	Громкость -
Выделить все	Громкость+
Копировать	Блокировка экрана
Вставить	Изменение языка
Вырезать	Функция
Предыдущая дорожка	Удалить
Воспроизведение/Пауза	Команда
Следующая дорожка	Подсоединение

Комбинации кнопок с клавишей Fn: удерживайте нажатой клавишу Fn, теперь можно нажимать на кнопки с синими символами, расположенные в верхней части клавиатуры или управлять синими клавишами.

Подсказки

Мигание синего светодиодного индикатора: Синхронизация
Горит красный светодиодный индикатор: Зарядка
Горит зеленый светодиодный индикатор: Батарея полностью заряжена
Мигание зеленого светодиодного индикатора: Низкий заряд батареи

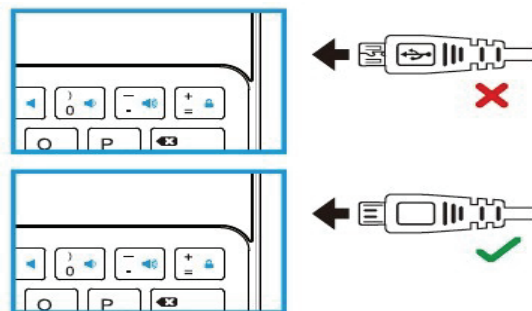
Инструкция по установке

Шаг 1: Зарядка батареи

1. Перед первым использованием заряжайте клавиатуру не менее

3 часов (или до полной зарядки). После зарядки перед первым использованием, при низком заряде батареи, как правило, зарядка клавиатуры будет занимать не менее 2 часов.

2. При низком заряде батареи начнет мигать «зеленый» светодиодный индикатор. Напротив, при полном заряде батареи «зеленый» светодиодный индикатор будет постоянно гореть.



3. Для зарядки клавиатуры подключите ее к совместимому порту USB 5 В/0,5 кабелем микро-USB из комплекта. Клавиатурой можно пользоваться во время зарядки.

Шаг 2: Синхронизация клавиатуры по Bluetooth® с iPad®/устройством с функцией Bluetooth®.

Перед использованием клавиатуры с iPad®, устройства необходимо синхронизировать по Bluetooth®.

Процесс синхронизации необходимо выполнить один раз.

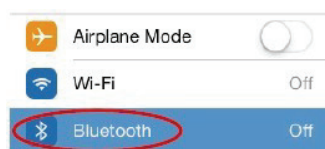
1. Включите клавиатуру и нажмите на

кнопку «», расположенную в ее верхней части. Светодиодный индикатор начнет быстро мигать синим цветом. После чего, в iPad® перейдите в раздел Setting App => Bluetooth®.

2. Включите функцию Bluetooth®, если вы еще этого не сделали. iPad® начнет автоматически искать все ближайшие совместимые устройства Bluetooth®. В списке выберите доступное устройство с названием «Bluetooth® keyboard 86278», и на экране iPad® сразу же появится запрос на ввод пароля. Введите пароль при помощи клавиатуры Bluetooth® и нажмите на клавишу «Enter». Клавиатура должна успешно синхронизироваться с Apple iPad®.



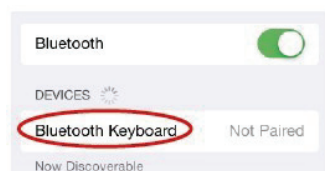
(1)



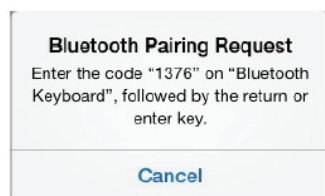
(2)



(3)



(4)




(5)



(6)

Устранение неисправностей

Если клавиатура не работает с iPad® Mini/Mini 2 (или другими устройствами Bluetooth®), убедитесь, что:

- 1) Режим Bluetooth® включен на iPad® Mini/Mini 2 (или других устройствах).
- 2) Клавиатура Bluetooth® находится на расстоянии не более 10 м от iPad®.
- 3) Пароль введен правильно.
- 4) Убедитесь, что клавиатура заряжена.
- 5) Перезагрузите iPad® и клавиатуру Bluetooth® и попробуйте снова.
- 6) Убедитесь, что клавиатура заряжена и нормально включается. При необходимости зарядите.
- 7) Нажатие на кнопку «», если оба устройства уже были синхронизированы, может создавать помехи установленному соединению. Для их устранения попробуйте перезагрузить клавиатуру Bluetooth® – выключите ее, а затем снова включите. Повторная перезагрузка устройств не требуется, если она уже была выполнена.

Технические

характеристики устройства

- 1) Дальность передачи сигнала: до 10 метров
- 2) Диапазон частот: Спектр 2,4 ГГц
- 3) Рабочее напряжение: 3,7 В постоянного тока (питание от литиево-ионной батареи)
- 4) Рабочий ток: 5 мА
- 5) Ток в режиме ожидания: < 1,0 мА
- 6) Ток в режиме сна: < 0,25 мА