



## Custodia per tastiera ruotabile di 360° per iPad® Mini/Mini 2



### Guida all'installazione rapida 86278

**Precauzione:** Per far funzionare correttamente questo prodotto, si prega di leggere il manuale dell'utente

## Schema



## Utilizzo



(1)

(2)



(3)

(4)

- 1) Aprire la custodia protettiva
- 2) Rotazione 180 gradi

- 3) Regolare l'angolo dell'asse di rotazione
- 4) Rotazione 360 gradi

## Installazione e rimozione



(1)

(2)

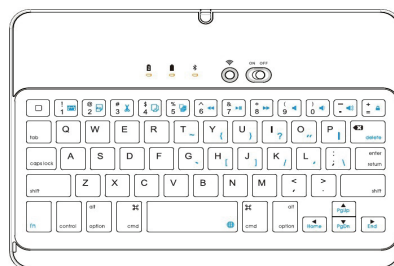


(3)

(4)

- 1) Rimuovere la custodia protettiva sul retro: Tenere l'iPad® su entrambi i lati (immagini), quindi premere delicatamente il retro della custodia verso l'esterno dell'iPad® con i pollici (la parte posteriore è tenuta ferma da due linguette.)
- 2) Procedere con la rimozione della custodia dall'iPad®
- 3) Estrarre l'iPad® verso di voi
- 4) Spingere l'iPad® verso l'alto

## Tastiera





## Benvenuti

Congratulazioni per aver scelto questa custodia per tastiera Bluetooth®. Questa tastiera ultra-sottile è prodotta con materiali di alta qualità per completare il vostro iPad®. È un accessorio ideale per il vostro iPad®.

## Panoramica

Schermata principale/Esc	Muto
Tastiera virtuale	Volume –
Selezionare tutto	Volume +
Copiare	Blocco schermo
Incollare	Modificare lingua
Tagliare	Funzione
Traccia precedente	Cancellare
Play/Pausa	Comando
Traccia seguente	Collegare

Tasti combinazione Fn: premere il tasto Fn e poi premere il pulsante con i caratteri blu sulla tastiera o controllare i tasti blu.

## Pronto

LED blu lampeggiante: Accoppiamento

LED rosso acceso: Caricamento

LED verde acceso: La batteria è completamente carica

LED verde lampeggiante: Livello basso della batteria

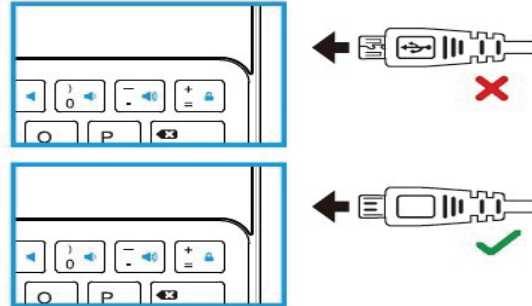
## Guida all'installazione

Passo 1: Caricare la batteria

1. La prima volta, si pregano gli utenti di caricare la tastiera per almeno 3 ore (o completamente) prima dell'uso. Dopo la carica iniziale, la tastiera impiegherà

di solito almeno 2 ore per ricaricarsi quando la batteria è scarica.

2. La luce a LED "Verde" inizierà a lampeggiare quando la tastiera ha la batteria scarica. Invece, la luce a LED "Verde" brillerà fissa quando la tastiera è completamente carica.



3. Per ricaricare la tastiera, si prega di collegare la tastiera a una porta di carica compatibile 5 V/0,5 A USB mentre si usa il cavo di ricarica micro-USB in dotazione. La tastiera è completamente funzionante anche quando è in carica.

Passo 2: Accoppiare la vostra tastiera Bluetooth® all'iPad®/Bluetooth®-Abilitare dispositivo.

Prima di poter utilizzare la vostra tastiera con l'iPad®, prima di tutto dovete accoppiare i dispositivi attraverso il Bluetooth®. Dovete eseguire il processo di accoppiamento solo una volta.

1. Accendere la tastiera e premere il pulsante "📶" - sulla parte superiore della tastiera. La luce a LED inizierà a lampeggiare rapidamente di color blu. Quando accade ciò, far riferimento allo schermo del vostro iPad®, sul quale dovete accedere a App Impostazioni => Bluetooth®.
2. Accendere la funzione Bluetooth® se ancora non lo avete fatto. Il vostro

iPad® cercherà automaticamente tutti i dispositivi Bluetooth® compatibili nelle vicinanze. Nell'elenco dei dispositivi disponibili, selezionare quello chiamato "Bluetooth® keyboard 86278" e comparirà immediatamente sul vostro iPad® una password. Inserire la password mostrata con la tastiera Bluetooth® e premere il tasto "Enter". La vostra tastiera sarà accoppiata con successo al vostro iPad® Apple.



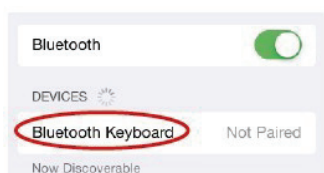
(1)



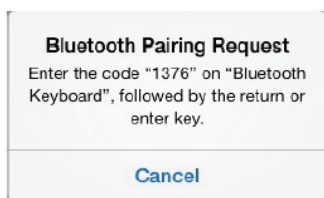
(2)



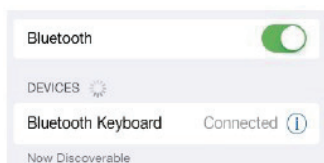
(3)



(4)



(5)



(6)

## Risoluzione dei problemi

Se la tastiera non funziona con l'iPad® Mini/Mini 2 (o un altro dispositivo Bluetooth®), assicurarsi che:

- 1) La modalità Bluetooth® sull'iPad® Mini/Mini 2 (o altro dispositivo) sia stata abilitata.
- 2) La tastiera Bluetooth® sia utilizzata entro un raggio di 10 m dall'iPad®.
- 3) La password sia stata inserita correttamente.
- 4) Assicurarsi che la tastiera sia carica, o, se necessario, ricaricarla.
- 5) Avviare di nuovo il vostro iPad® e la tastiera Bluetooth® e provare di nuovo.
- 6) Controllare e verificare se la tastiera è carica e si accende normalmente. Ricaricare se necessario.
- 7) Premere il pulsante "📶" quando entrambi i dispositivi sono stati già accoppiati potrebbe causare un'interferenza con la connessione creata. Per risolvere ciò, provare ad avviare di nuovo la tastiera Bluetooth® SPEGNENDOLA e ACCENDENDOLA di nuovo, non dovete avviare di nuovo i dispositivi se è stato già eseguito ciò in precedenza.

## Specifiche del prodotto

- 1) Gamma di trasmissione: fino a 10 metri
- 2) Gamma di frequenza: Spettro 2,4 GHz
- 3) Voltaggio operativo: 3,7 V CC (alimentato con ioni di litio)
- 4) Corrente operativa: < 5 mA
- 5) Corrente in stand-by: < 1,0 mA
- 6) Corrente in fase dormiente: < 0,25 mA