



360° Draaibare Toetsenbordbehuizing voor iPad® Mini/Mini 2



Korte Installatiehandleiding 86278

Let op: Lees a.u.b. de gebruikshandleiding, zodat u dit product correct weet te gebruiken

Schematisch diagram



Gebruik



(1)

(2)



(3)

(4)

1) Open de beschermende behuizing

- 2) 180 graden draaien
- 3) Pas de hoek van de draaias aan
- 4) 360 graden draaien

Installatie en Verwijdering



(1)

(2)

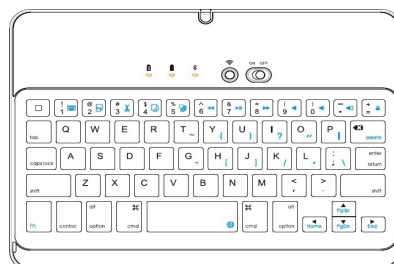


(3)

(4)

- 1) De beschermende achterbehuizing verwijderen: Houd de iPad® op beide zijden vast (afbeeldingen) en druk de achterbehuizing vervolgens voorzichtig met uw duimen van de iPad® af (achterstuk wordt op zijn plek gehouden door twee palletjes.)
- 2) Pel de cover vervolgens van de iPad® af
- 3) Trek de iPad® er uit richting uw lichaam
- 4) Trek de iPad® naar boven toe uit

Toetsenbord





Gelijkstroom 5 V. Ingang

Welkom

Gefeliciteerd met het aanschaffen van deze Bluetooth® toetsenbordbehuizing. Dit superdunne toetsenbord is gefabriceerd met materialen van de hoogste kwaliteit ter aanvulling op uw iPad®. Het is de ideale accessoire voor uw iPad®.

Overzicht

Hoofdscherm/Esc	Dempen
Virtueel Toetsenbord	Volume -
Alles Selecteren	Volume +
Kopiëren	Schermvergrendeling
Plakken	Taal Wijzigen
Knippen	Functie
Vorige Track	Verwijderen
Afspelen/Pauze	Commando
Volgende Track	Verbinding

Fn- combinatietoetsen: houd de Fn-toets ingedrukt en druk vervolgens op de toets met blauwe karakters boven op het toetsenbord of druk op de blauwe toetsen.

Aanduidingen

Blauwe LED knippert: Paring

Rode LED brandt: Opladen

Groene LED brandt: Batterij is volledig opgeladen

Groene LED knippert: Lage batterijcapaciteit

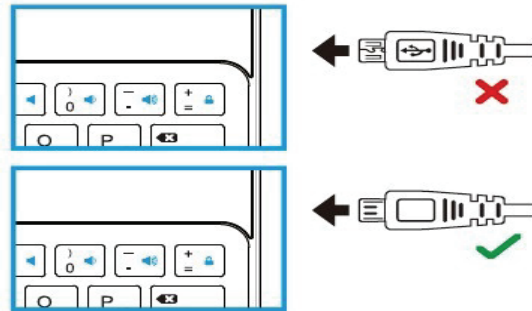
Installatiehandleiding

Stap 1: De batterij opladen

1. Laad het toetsenbord vóór het eerste gebruik a.u.b. voor minstens 3 uur (of tot volledig opgeladen) op. Nadat het toetsenbord de eerste keer is opgeladen, zal het de volgende keren gewoonlijk minstens 2 uur duren om

een vrijwel uitgeputte batterij op te laden.

2. De “Groene” LED zal beginnen te knipperen wanneer de batterij van het toetsenbord uitgeput raakt. De “Groene” LED zal echter constant branden wanneer het toetsenbord volledig is opgeladen.



3. Om het toetsenbord op te laden, kunt u deze aansluiten op een compatibele 5 V/0,5 A USB-laadpoort via de meegeleverde microUSB-laadkabel. Het toetsenbord blijft zelfs tijdens het opladen volledig functioneel.

Stap 2: Uw Bluetooth® toetsenbord paren met de iPad®/Bluetooth®-ondersteunend apparaat.

Voordat u uw toetsenbord met de iPad® kunt gebruiken, dient u de apparatuur eerst via Bluetooth® te paren. U hoeft deze paringprocedure slechts eenmaal uit te voeren.

1. Schakel het toetsenbord in en druk op de “”-toets boven op het toetsenbord. De LED dient nu snel blauw te knipperen. Gebruik nu uw iPad® scherm waar u Instellingen => Bluetooth® dient te openen.
2. Schakel de Bluetooth® functie in als dit niet al is uitgevoerd. Uw iPad® dient automatisch te zoeken naar alle Bluetooth® compatibele apparaten in

de directe omgeving. Selecteer in de lijst met beschikbare apparaten a.u.b. "Bluetooth® keyboard 86278", er zal onmiddellijk een wachtwoord op uw iPad® scherm verschijnen. Voer het wachtwoord weergegeven met het Bluetooth® toetsenbord in en druk op de "Enter"-toets. Uw toetsenbord dient nu succesvol te worden gepaard met uw Apple iPad®.



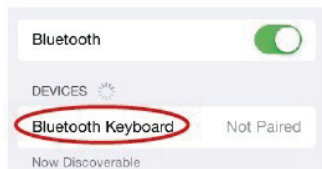
(1)



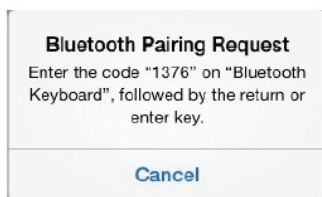
(2)



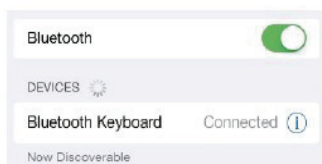
(3)



(4)



(5)



(6)

Probleemoplossing

Als het toetsenbord niet werkt met de iPad® Mini/Mini 2 (of andere Bluetooth® apparatuur), controleer a.u.b. het volgende:

- 1) De Bluetooth® modus op de iPad® Mini/Mini 2 (of andere apparatuur) is ingeschakeld.
- 2) Het Bluetooth® toetsenbord wordt binnen 10 m vanaf de iPad® gebruikt.
- 3) Het wachtwoord is correct ingevoerd.
- 4) Zorg ervoor dat het toetsenbord is opgeladen, of laad a.u.b. op indien noodzakelijk.
- 5) Herstart uw iPad® en Bluetooth® toetsenbord en probeer opnieuw.
- 6) Controleer of het toetsenbord is opgeladen en normaal inschakelt. Laad a.u.b. op indien noodzakelijk.
- 7) Op de toets "Wi-Fi" drukken terwijl beide apparaten al zijn gepaard, kan een verstoring in de gemaakte verbinding veroorzaken. U kunt dit verhelpen door het Bluetooth® toetsenbord proberen te herstarten door deze UIT en weer AAN te schakelen, u hoeft de apparaten niet nogmaals te herstarten als dit al eerdere was uitgevoerd.

Productspecificaties

- 1) Zendbereik: tot op 10 meter
- 2) Frequentiebereik: 2,4 GHz Spectrum
- 3) Bedrijfsspanning: Gelijkstroom 3,7 V (voeding door Li-ion)
- 4) Bedrijfsstroom: < 5 mA
- 5) Stand-by stroom: < 1,0 mA
- 6) Slaapstroom: < 0,25 mA