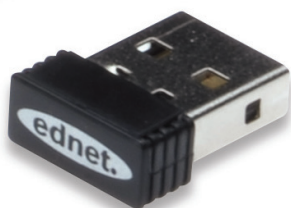


ednet.



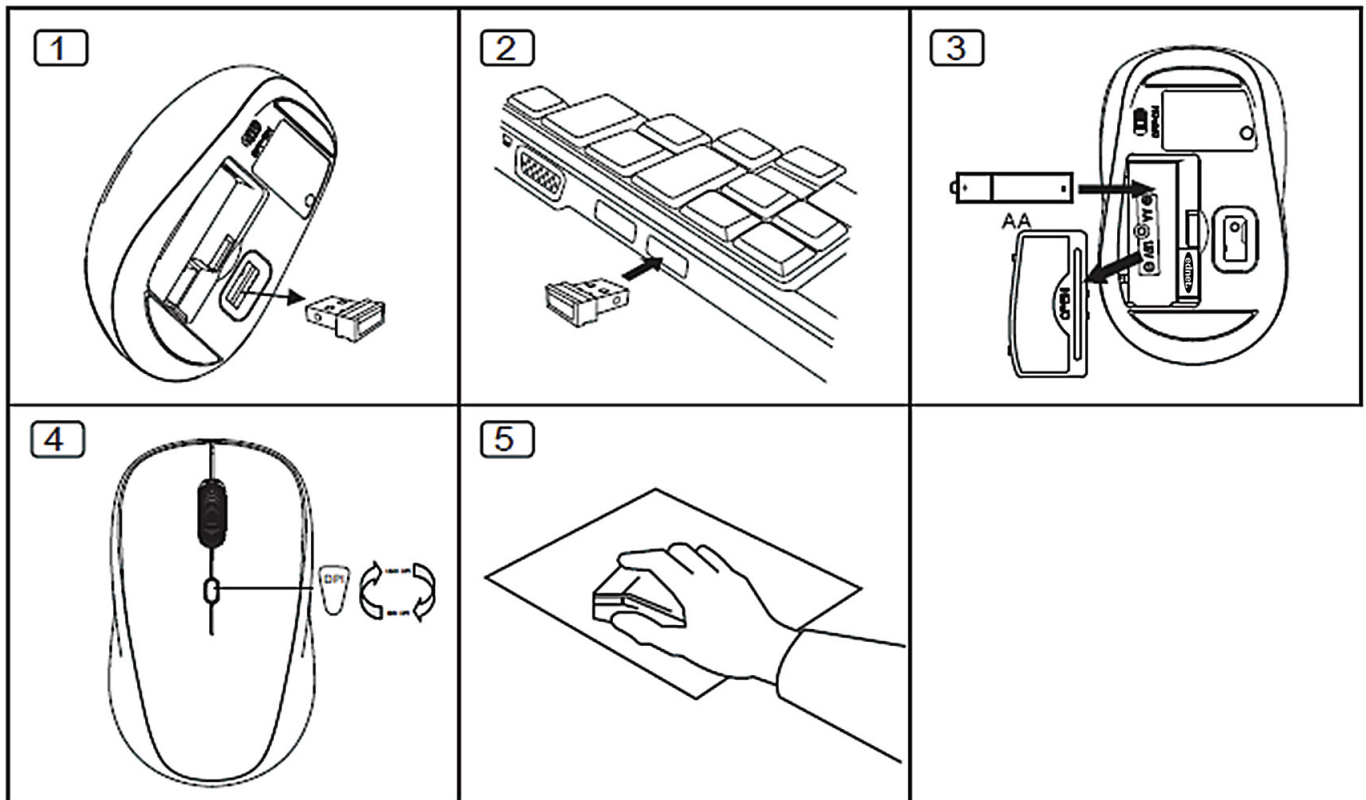
Guía de Instalación Rápida
**RATÓN INALÁMBRICO
PARA ORDENADOR PORTÁTIL**

Especificaciones:

- La máxima distancia de funcionamiento es de 10 metros
- Ratón de 2,4 GHz: Radiofrecuencia/32 canales con 2 grupos entre 2,405~2,476GHz
- Resolución: Conmutable entre 800/1600 DPI
- Receptor: receptor nano
- Rueda: 1 rueda de desplazamiento mecánico
- Consumo de Energía: CC=1,5V, 15mA
- Batería: 1 AA (No incluida)
- Con alarma por baja batería y cuatro modos de ahorro de energía.
Modo de apagado automático.

Instalación

1. Extraiga el receptor nano
2. Retire el receptor nano Conecte el receptor nano a su ordenador hasta que la instalación automáticamente haya finalizado.
3. Abra la tapa del compartimento de la batería e inserte la batería.
4. Siga los pasos indicados arriba, haga un click en el botón izquierdo o derecho y ya estará listo para usarlo.



Precaución: Las siguientes condiciones afectarán el desempeño del ratón inalámbrico, así que

- Por favor no utilice ningún objeto metálico para alcanzar el receptor Nano.
- Si hay algún otro dispositivo inalámbrico cerca del receptor nano, por favor retírelo y vuelva a conectar el receptor nano para obtener una ID de comunicación distinta.
- Cuando la pila se agote, por favor cámbiela por una nueva.
- Por favor no utilice el ratón sobre superficies demasiado brillantes o transparentes.
- Por favor no coloque el receptor Nano cerca de un dongle Bluetooth
- No recargue nunca las pilas no recargables ni las arroje al fuego.
- Por favor atienda a las normativas locales sobre la eliminación de las baterías.