

ednet.



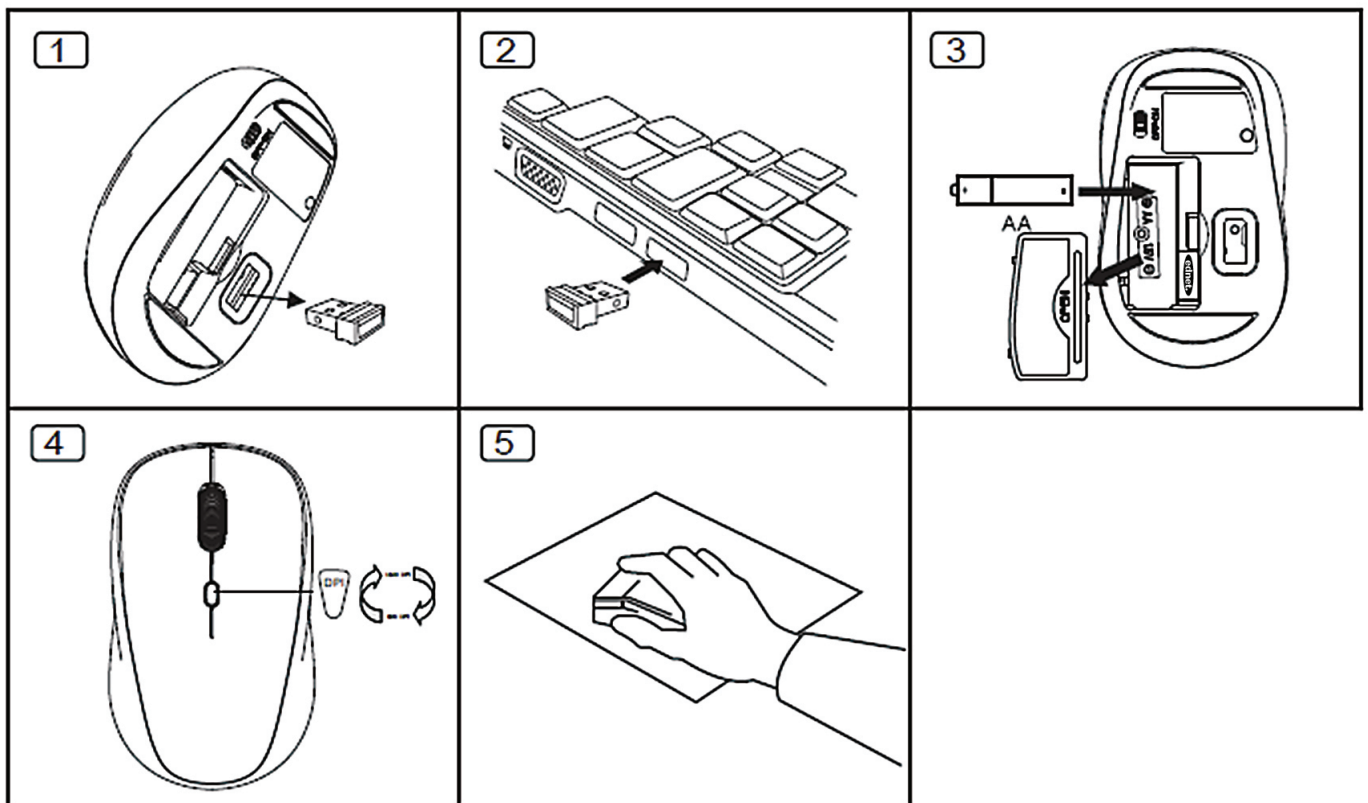
Instrukcja szybkiej instalacji
**BEZPRZEWODOWA
MYSZ DO NOTEBOOKÓW**

Specyfikacja:

- Maksymalna bezprzewodowa odległość robocza wynosi 10 metrów
- Mysz 2.4 GHz: Częstotliwość radiowa/przeskok 32 kanałów z 2 grupami 2.405~2.476 GHz
- Rozdzielczość: Przełączanie 800/1600 DPI
- Odbiornik: nano odbiornik
- Kółko: 1 mechaniczne kółko do przewijania
- Pobór energii: DC=1.5V, 15mA
- Bateria: AA*1 (niedołączona)
- Z alarmem niskiego napięcia, trybem oszczędzania energii i trybem automatycznego wyłączenia.

Instalacja

1. Wymowienie nano odbiornika
2. Podłączyć Nano odbiornik do PC, w celu wykonania automatycznej instalacji.
3. Otworzyć wieczko baterii i włożyć baterie.
4. Zakończyć powyższe czynności kliknąc lewym lub prawym przyciskiem i można zacząć użytkowanie.



Przeostroga: Poniższe czynniki mogą zakłócić działanie

- Nie zbliżać żadnych przedmiotów metalowych do nano odbiornika.
- W przypadku zbliżenia innych urządzeń bezprzewodowych do nano odbiornika należy go wyjąć i ponownie podłączyć, aby uzyskać nowy identyfikator komunikacji.
- Jeśli bateria się wyczerpie, należy ją wymienić na nową.
- Nie używać myszy na powierzchni bardzo błyszczącej lub przezroczystej.
- Nie ustawiać nano odbiornika w pobliżu urządzenia Bluetooth
- Nigdy nie ładować baterii jednorazowego użytku i nigdy nie wyrzucać ich do ognia.
- Przestrzegać lokalnych przepisów dotyczących wyrzucania baterii.