

ednet.



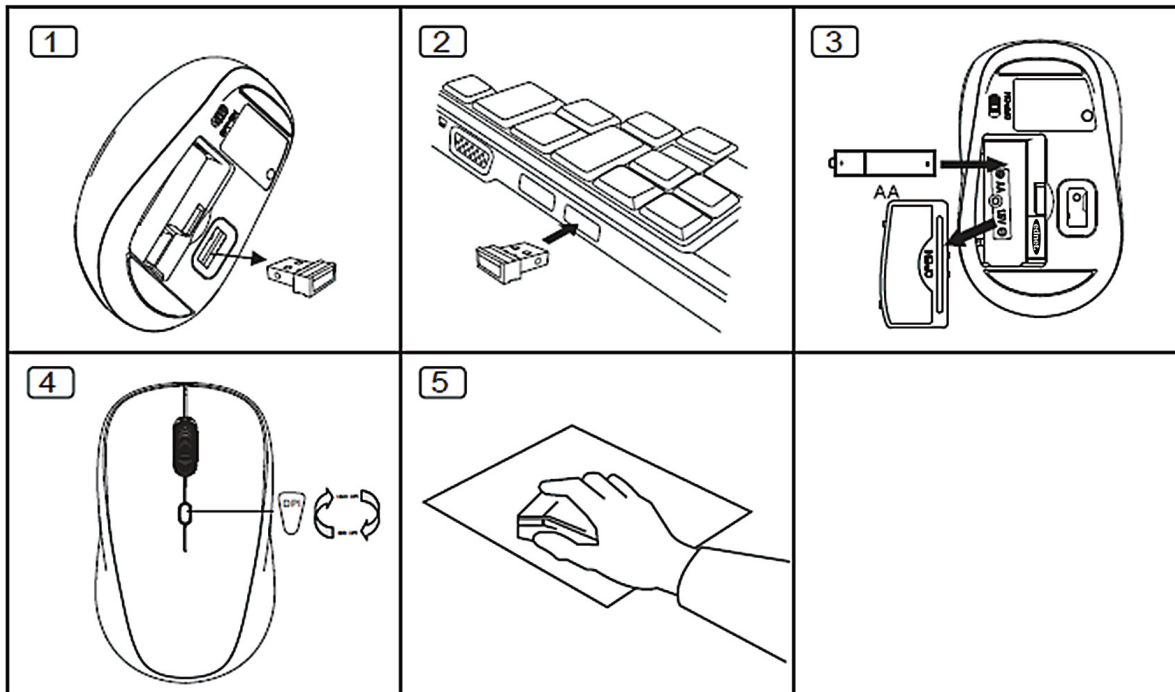
Kurzanleitung zur Installation
**DRAHTLOSE
NOTEBOOK-MAUS**

Technische Daten:

- Die maximale Funkreichweite beträgt 10 Meter.
- 2,4 GHz Maus: Wechselt die Funkfrequenz/32 Kanäle mit 2 Gruppen von 2,405 bis 2,476 GHz
- Auflösung: 800/1600 DPI umschaltbar
- Empfänger: Nano-Empfänger
- Mausrad: 1 mechanisches Scroll-Rad
- Leistungsaufnahme: DC 1,5 V, 15 mA
- Batterie: 1 x AA (nicht im Lieferumfang enthalten)
- Mit Warnung bei niedrigem Batteriestand und vier Stromsparmodi, automatischer Energiesparmodus.

Installation

1. Nehmen Sie den Nano-Empfänger heraus.
2. Schließen Sie den Nano-Empfänger am PC an, warten Sie ab, bis die automatische Installation beendet ist.
3. Öffnen Sie das Batteriefach unterhalb der Maus und setzen Sie die Batterie ein.
4. Klicken Sie anschließend die linke oder rechte Taste. Die Maus ist nun betriebsbereit.



Vorsicht: Nachstehende Faktoren können sich auf die Leistung auswirken:

- Legen Sie keine Metallgegenstände in die Nähe des Nano-Empfängers.
- Wenn andere drahtlose Geräte den Nano-Empfänger stören, stecken Sie ihn aus und wieder ein, um eine andere Kommunikations-ID zu erhalten.
- Wenn die Batterie erschöpft ist, ersetzen Sie sie mit einer neuen Batterie.
- Benutzen Sie die Maus nicht auf stark glänzenden oder durchsichtigen Oberflächen.
- Stecken Sie den Nano-Empfänger nicht neben einem Bluetooth-Dongle ein.
- Laden Sie keine nicht wiederaufladbaren Batterien und werfen Sie Batterien niemals ins Feuer.
- Beachten Sie die örtlichen Vorschriften zur Entsorgung von Batterien.

Hiermit erklärt die ASSMANN Electronic GmbH, dass der Artikel in Übereinstimmung mit den Anforderungen und Vorschriften der Richtlinie 1999/5/EG befindet. Die vollständige Konformitätserklärung können Sie unter <http://www.assmann.com> anfordern. Der Artikel ist zur Verwendung in den folgenden Ländern bestimmt:

DE Bundesrepublik Deutschland **AT** Österreich