

ednet.



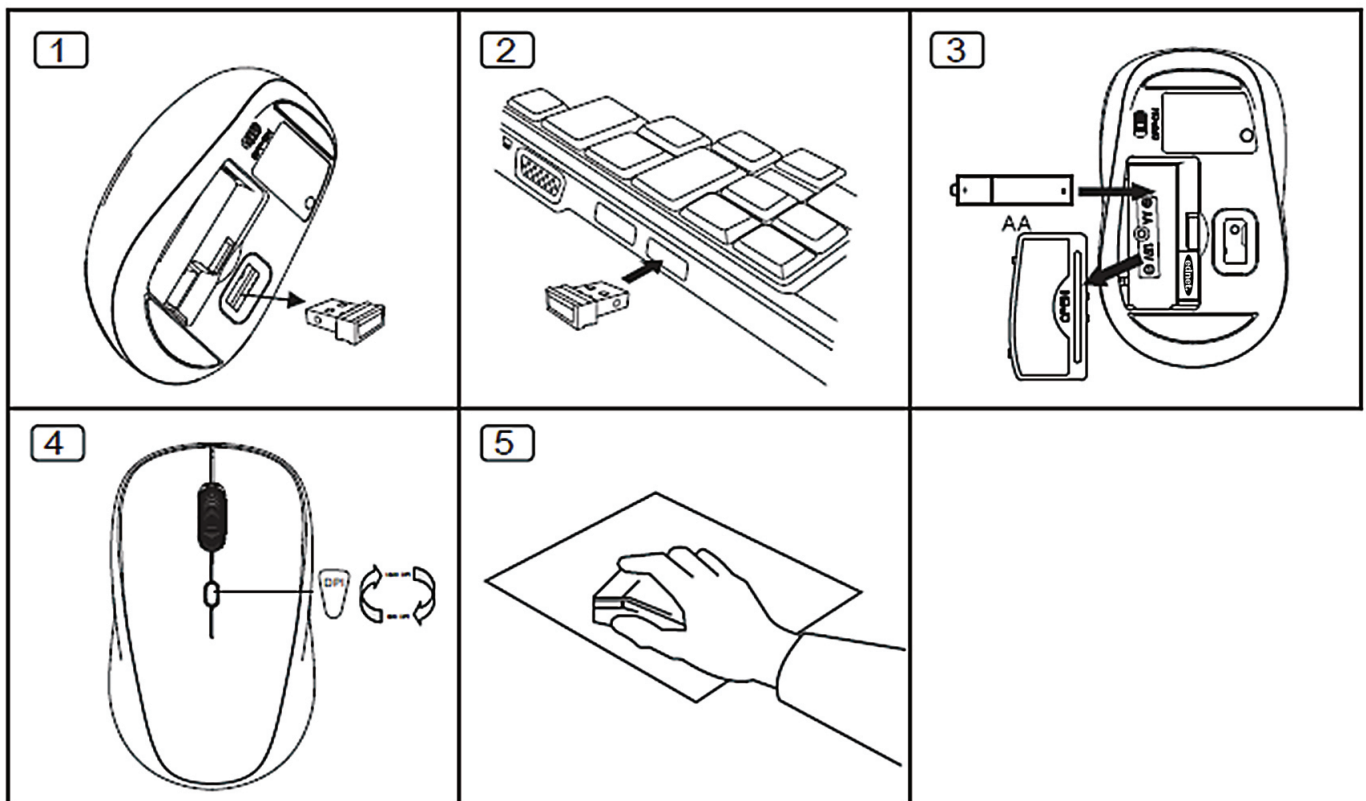
Un Guide d'installation rapide
**SOURIS DE
NOTEBOOK SANS FIL**

Spécification :

- La connexion sans fil fonctionne dans un rayon de 10 mètres
- Souris 2,4 GHz : Fréquence radio/32 chaînes réparties en deux groupes entre 2,405 et 2,476 GHz
- Résolution : Réglable entre 800 et 1600 PPP
- Récepteur : nanorécepteur
- Molette : 1 molette de défilement mécanique
- Consommation d'énergie : CC=1,5 V, 15 mA
- Pile : AA*1 (non fourni)
- Muni d'une alarme à faible tension et de quatre modes d'économie d'énergie.

Installation

1. Retirer le nanorécepteur
2. Connectez le récepteur nano au PC, jusqu'à ce que l'installation automatique soit terminée.
3. Ouvrez le couvercle du logement des piles situé en bas et insérez les piles.
4. Terminez les étapes ci-dessus, et cliquez à gauche ou sur le bouton droit pour pouvoir l'utiliser.



Attention : Les facteurs ci-dessous peuvent dégrader les performances sans fil

- N'utilisez pas d'objet en métal à proximité du nanorécepteur.
- Si d'autres appareils sans fil se trouvent à proximité du nanorécepteur, retirez le et connectez le.
- Veuillez changer de pile lorsque la pile en place est déchargée.
- N'utilisez pas la souris sur une surface brillante ou transparente.
- Ne placez pas le récepteur Bluetooth à proximité d'une clé Bluetooth
- Ne rechargez jamais la pile non rechargeable et ne la jetez jamais dans un feu.
- Lors de l'élimination des piles usagées, veuillez respecter les réglementations en vigueur dans votre pays.