

ednet.



**Instrukcja szybkiej instalacji
81160 • 81161 • 81162**

Główne właściwości

- Oszczędność miejsca na biurku, rozwiązanie dla podróżników
- Działa na większości powierzchni, w tym na drewnie i plastiku
- Nowy styl, najnowocześniejsza konstrukcja, dla użytkowników notebooków

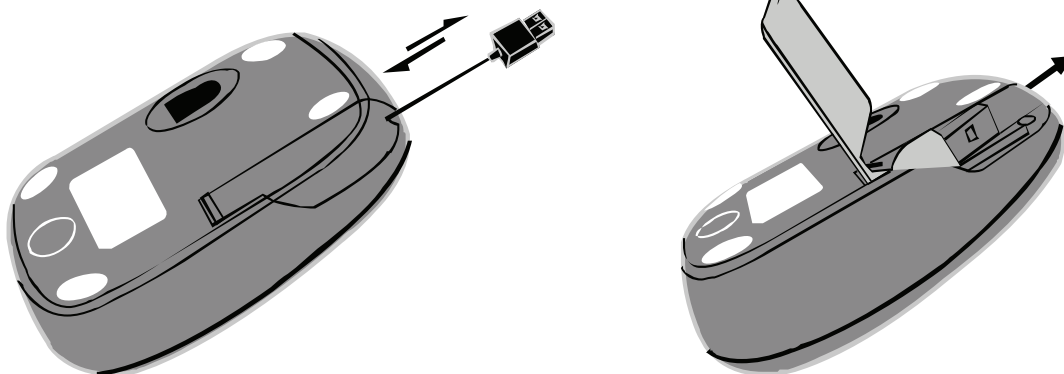
Mechanizm chowania i odrzucania stanowi ułatwienie dla podróżników i użytkowników laptopów

- Przeznaczona dla użytkowników prawo- i leworęcznych, skutecznie likwiduje napięcie fizyczne
- Podstawowa konstrukcja z 4 przyciskami
- Bardzo długi okres eksploatacji
- Rozdzielczość śledzenia: 800/1600dpi

Informacja o bezpieczeństwie

- Ten produkt jest zgodny z przepisami FCC i CE
- W tym produkcie nie ma części przeznaczonych do konserwacji.
Sterowanie lub regulowanie w sposób inny niż podano w instrukcji może stworzyć zagrożenie.

Przedstawienie sposobu działania

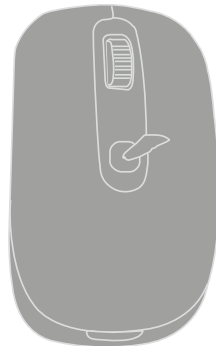


Kabel wysuwany

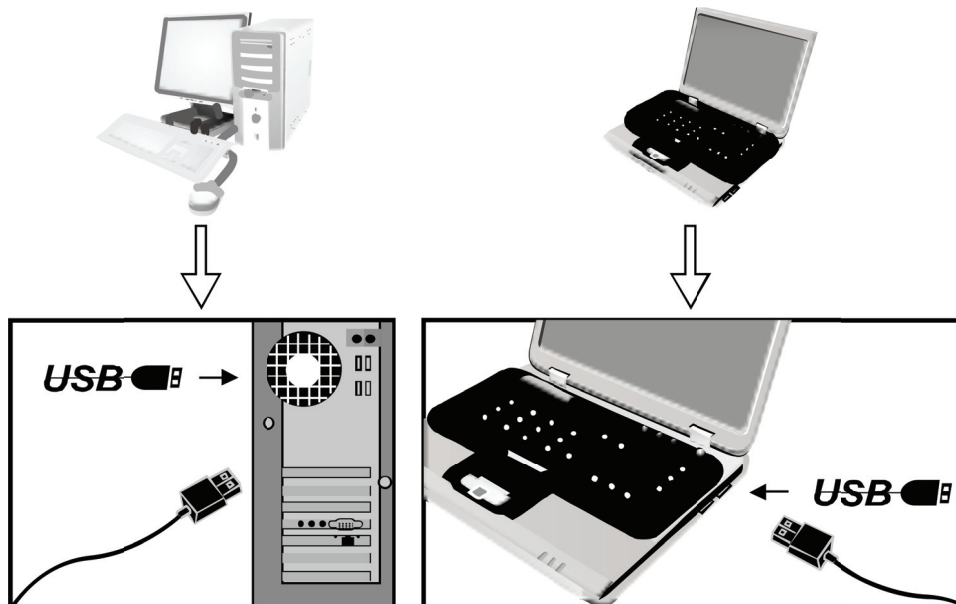
1. Wyciąganie przewodu: odwrócić mysz i otworzyć pokrywkę z tyłu. Wyciągnąć przewód USB i wyregulować na żądaną długość. Umieścić przewód prawidłowo w uchwycie i zamknąć pokrywkę.
2. Chowanie przewodu: Otworzyć pokrywkę. Lekko pociągnąć przewód USB, wbudowana szpula zwinie przewód automatycznie.

Regulowana rozdzielczość

Kliknąć przycisk DPI, rozdzielczość będzie się zmieniać między 800 a 1600 dpi. (ustawienie standardowe: 800dpi)



Instalacja



Podłączyć mysz do komputera przez port USB.