

**ednet.**



**Guide d'installation rapide  
81160 • 81161 • 81162**

## Caractéristiques Principales

- Gain d'espace bureau, un grand avantage pour ceux qui se déplacent beaucoup
- Utilisable sur la plupart des surfaces, bois et plastique compris
- Nouveau style et design moderne, pour les utilisateurs d'ordinateurs portables

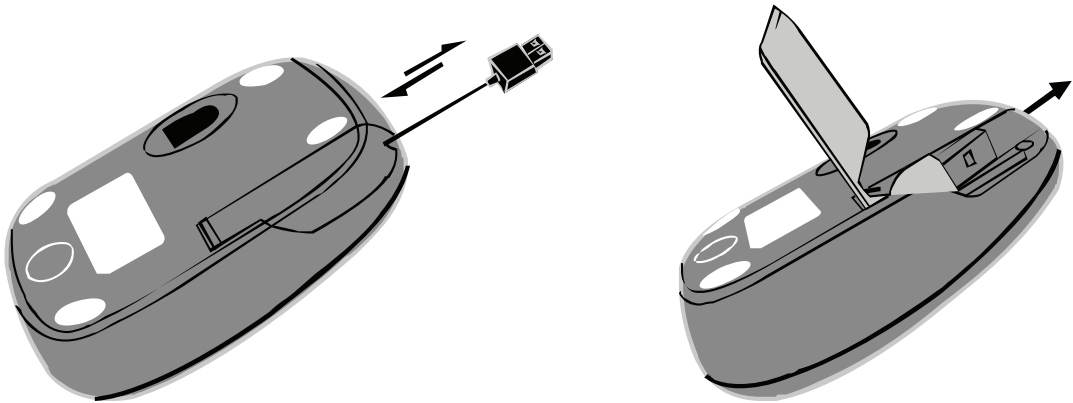
Le mécanisme de rétraction et de tirage facilite le travail de ceux qui se déplacent beaucoup et des utilisateurs d'ordinateurs portables

- Convient aux droitiers et gauchers, un grand soulagement de la fatigue physique
- Comprend 4 boutons de base
- Longue durabilité
- Résolution de déplacement : 800/1600dpi

## Consignes de sécurité

- Ce produit est conforme aux normes FCC et CE
- Ce produit ne contient pas de pièces réparables. L'utilisation de commandes, réglages ou procédures autres que ceux spécifiés dans ce manuel peut être dangereuse.

## Présentation des fonctions

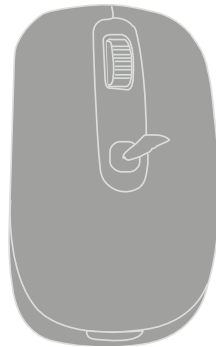


## Câble rétractable

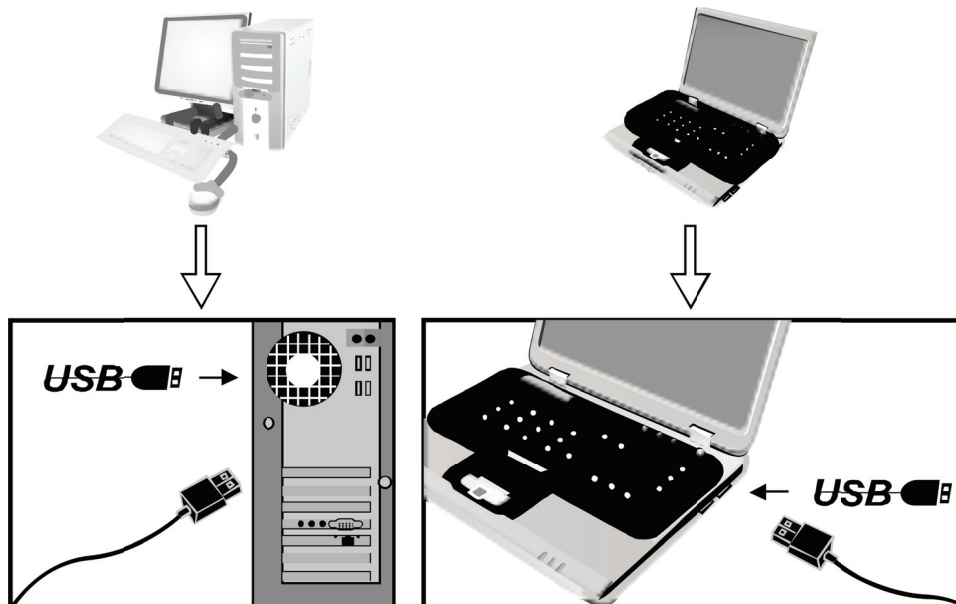
1. Tirage du cordon : Retournez la souris et ouvrez le couvercle du panneau arrière. Tirez la longueur souhaitée du cordon USB. Placez correctement le cordon dans le support et verrouillez le couvercle.
2. Rétraction du cordon : Ouvrez le couvercle. Tirez légèrement sur le cordon USB pour que le cordon soit automatiquement enroulé sur la bobine interne.

## Résolution réglable

Il suffit d'appuyer sur la touche DPI pour basculer entre 800 et 1600 dpi.  
(valeur par défaut : 800dpi)



## Installation



**Branchez la souris dans le port USB de l'ordinateur.**