

**ednet.**



**Průvodce rychlou instalací  
81160 • 81161 • 81162**

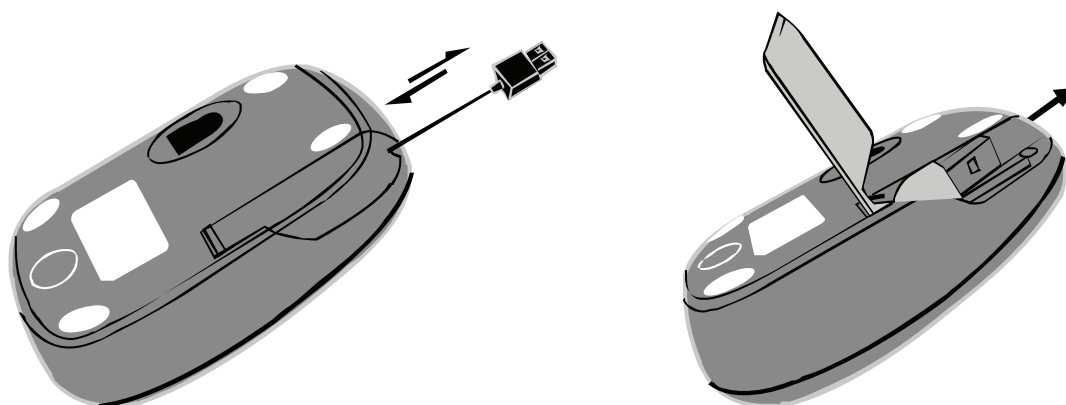
## Hlavní vlastnosti

- Šetří prostor na stole, ideální na cestování
- Funguje na většině povrchů včetně dřeva a plastu
- Nový styl, moderní design, vhodné pro uživatele notebooků  
Zatahovací a odhazovací mechanismus zjednodušuje používání cestovatelům a uživatelům notebooků
- Vhodná pro praváky i leváky, účinně ulevuje od fyzického zatížení
- Design se 4 základními tlačítky
- Extrémně dlouhá životnost
- Rozlišení posunu: 800/1600 dpi

## Bezpečnostní upozornění

- Tento produkt vyhovuje pravidlům FCC a CE
- Tento produkt nemá žádné opravitelné části. Použití ovládacích prvků a úpravy procedur jiné než popsané v uživatelské příručce může mít za následek nebezpečí.

## Úvod do funkcí

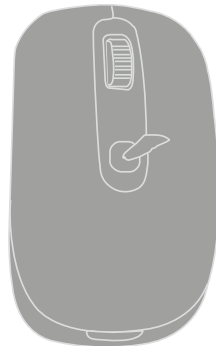


## Zatahovací kabel

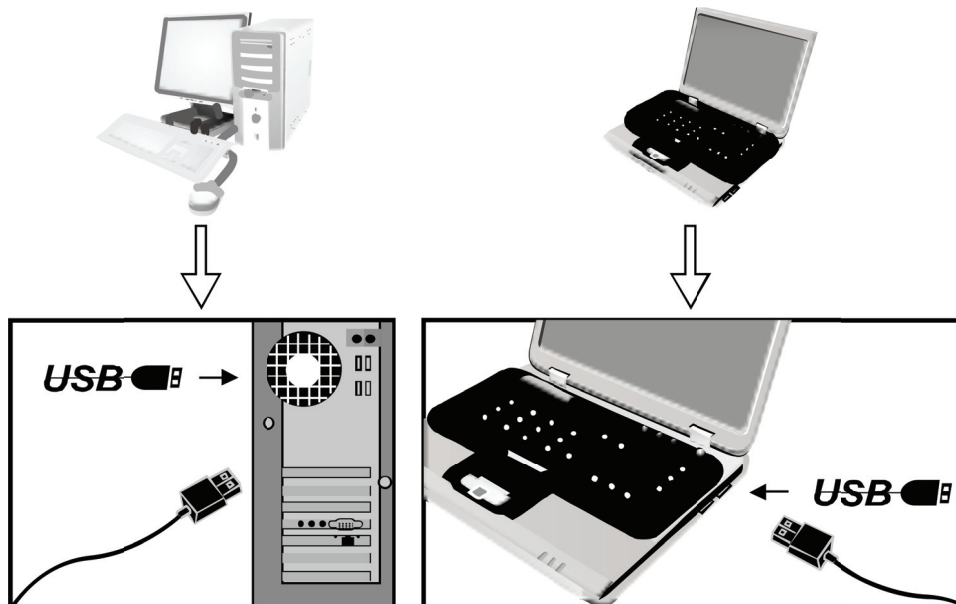
1. Vytažení kabelu: Myš otočte a otevřete krytku na spodní straně. Vytáhněte kabel USB a upravte jeho délku dle potřeby. Kabel řádně vložte do vodícího otvoru a zavřete krytku.
2. Zatažení kabelu: Otevřete krytku. Lehce kabel USB popotáhněte a vestavěný navíjecí buben automaticky kabel zatáhne dovnitř.

## Nastavitelné rozlišení

Pouhým klepnutím na tlačítko DPI lze rozlišení snadno měnit mezi 800 a 1600 dpi. (výchozí nastavení: 800 dpi)



## Instalace



**Připojte myš k počítači prostřednictvím portu USB.**