

ednet.

Kieszonkowy głośnik niskotonowy



Instrukcja obsługi

Zawartość:

- 1 mini głośnik
- 1 kabel USB
- 1 instrukcja obsługi

Części:



- | | |
|------------------------------|------------------------------------|
| 1. Metalowa osłona | 2. Otwór na pasek |
| 3. Port USB | 4. Wtyczka audio 3,5 mm |
| 5. Wskaźnik mocy (dioda LED) | 6. Włącznik i regulator głośności. |

Części do ładowania i podłączania do innych urządzeń:

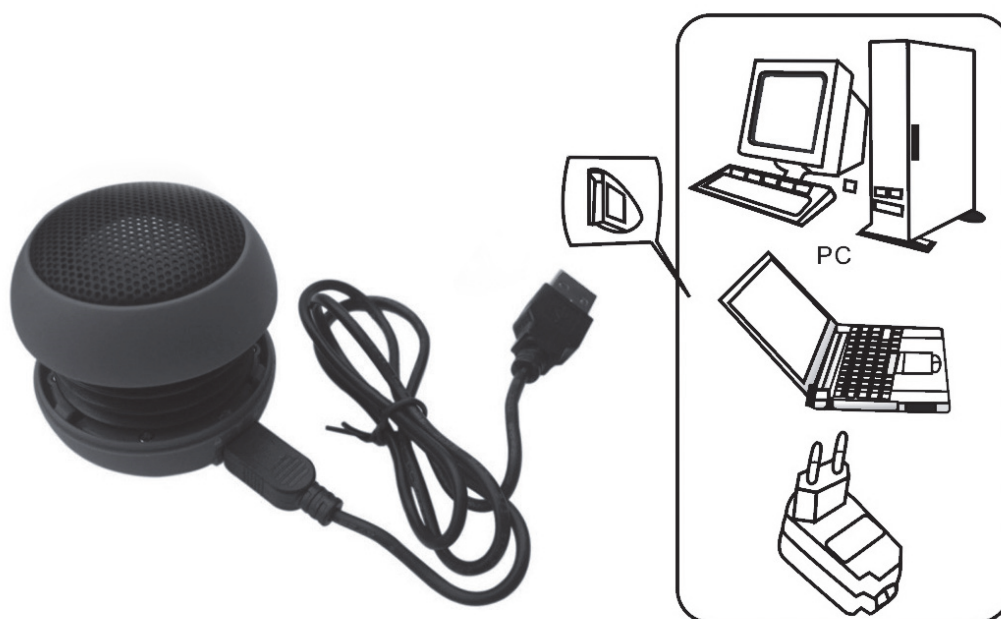


Głośnik współpracuje także ze wszystkimi urządzeniami z wejściem sygnałowym audio:

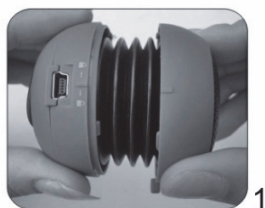


Ładowanie:

Standardowe złącze USB umożliwia podłączenie urządzenia do każdego portu USB w komputerze osobistym oraz do zasilaczy sieciowych



Otwieranie i zamykanie kapsuły głośnika:



● Krok 1

Ustaw urządzenie w taki sposób, by oznaczenia na obudowie tworzyły jedną linię z portami USB, jak pokazano na zdjęciu.



● Krok 2

Ściśnij urządzenie w taki sposób, aby krawędzie obu części stykały się ze sobą.



● Krok 3

Upewnij się, że oznaczenia na obu częściach obudowy stykają się ze sobą, jak pokazano na rysunku.

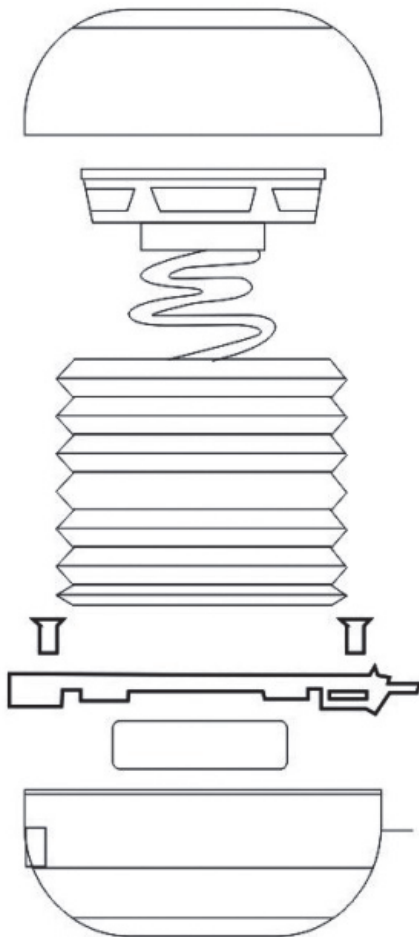


● Krok 4

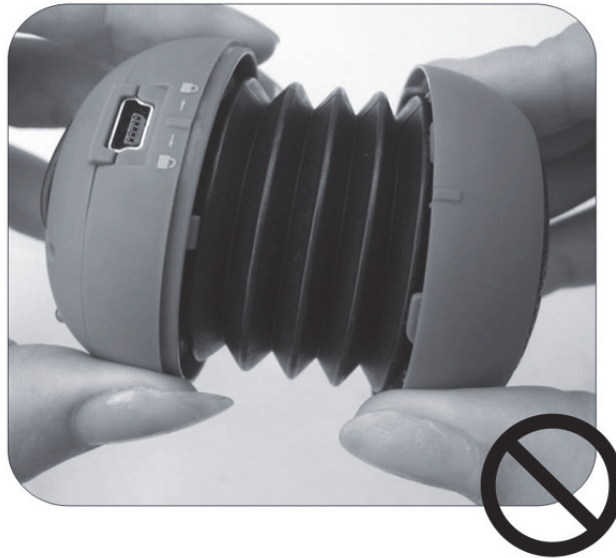
Przekręć obudowę zgodnie z ruchem wskazówek zegara, aby zabezpieczyć kapsułę przed przypadkowym otwarciem. Przekręć obudowę w kierunku przeciwnym do ruchu wskazówek zegara, aby otworzyć kapsułę.

Specyfikacje:

- Moc wyjściowa: 3 W
- Moc nominalna: 1,8 W
- Wymiary: Szer. 55 x Dł. 55 x Wys. 35 mm
- Pasmo przenoszenia: 100 Hz ~ 20 kHz
- Sygnał/szum 85 dB
- Napięcie akumulatora: 3,7 V
- Pojemność akumulatora: 150 mAh



NIE NALEŻY NADMIERNIE ROZCIĄGAĆ WZMACNIACZA



Uwaga:

Tylko cztery godziny wystarczą, aby w pełni naładować głośnik. Jeśli głośnik ładowany był przez dłuższy czas, może to powodować zniekształcenia dźwięku. Głośnik jest w stanie sam wyregulować jakość dźwięku, wystarczy zatem korzystać z niego jak zwykle, do odtwarzania muzyki. Po krótkim czasie dźwięk powróci do optymalnej jakości.