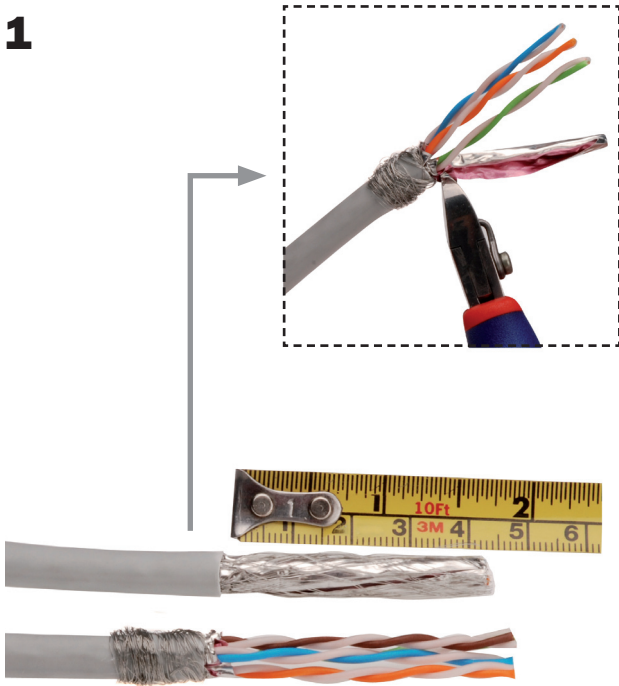


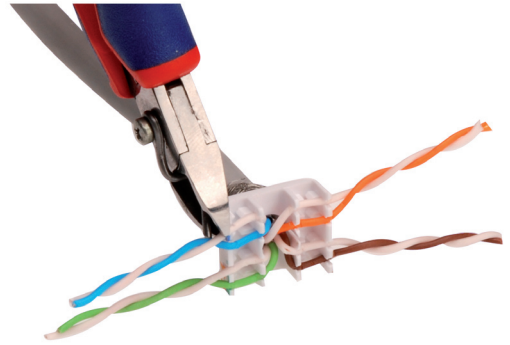
Entdecken Sie die effiziente Netzwerkinstallation mit den CAT 6a Keystone Modulen von DIGITUS®

1



Isolieren Sie das Kabel etwa 4cm weit ab.

2



Folgen Sie der Farbcodierung auf der Kappe, um die einzelnen Adern in die Schlitzte zu pressen. Schneiden Sie die überflüssigen Kabelenden ab.

Belegung:

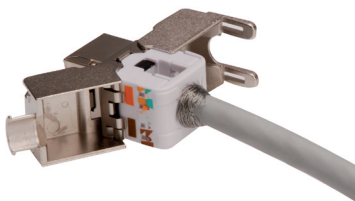
T568A

Pin 5 Weiß / Blau
 Pin 4 Blau
 Pin 1 Weiß / Blau
 Pin 2 Grün
 Pin 3 Weiß / Orange
 Pin 6 Orange
 Pin 7 Weiß / Braun
 Pin 8 Braun

T568B

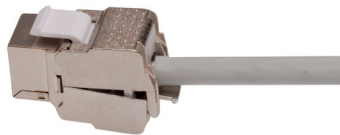
Pin 5 Weiß / Blau
 Pin 4 Blau
 Pin 1 Weiß / Orange
 Pin 2 Orange
 Pin 3 Weiß / Grün
 Pin 6 Grün
 Pin 7 Weiß / Braun
 Pin 8 Braun

3



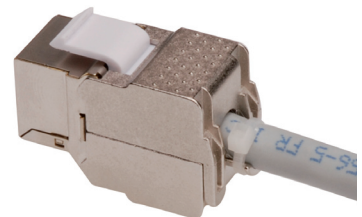
Drücken Sie die Kappe, passend zu den Farben, auf den Keystone Jack.

4



Verschließen Sie die Seitenteile des Keystone Jacks.

5



Fixieren Sie den Keystone Jack mit einem Kabelbinder.