



300 BANT KABLOSUZ ERİŐİM NOKTASI | YÖNLENDİRİCİ



Hızlı Kurulum Kılavuzu
DN-7059-2

İçindekiler

Paket İçeriği.....	Sayfa 1
Ağ Bağlantılarını Oluşturma.....	Sayfa 2
Ağ Kurulumu	Sayfa 3

Paket İçeriği

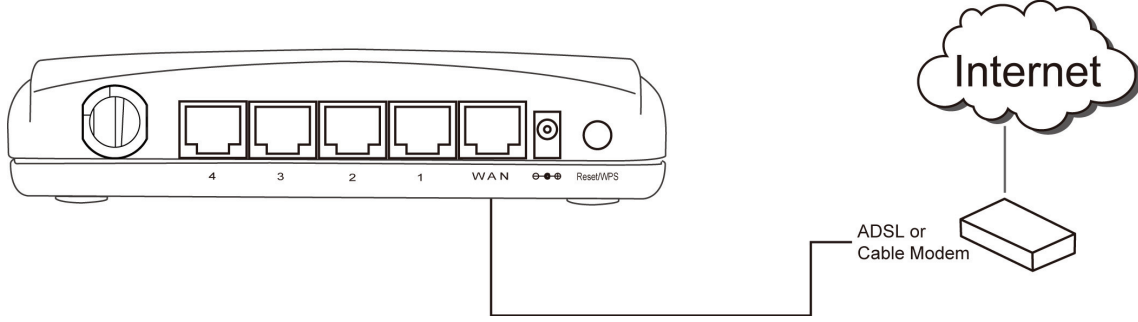
Bu yönlendiriciyi kullanmaya başlamadan önce, lütfen pakette herhangi bir eksik olup olmadığını kontrol edin ve eksik öğeler için şikayette bulunmak amacıyla satın aldığınız bayiyle iletişime geçin:

- Geniş bant yönlendirici (ana gövde, 1 adet)
- Hızlı kurulum kılavuzu / CD-ROM kullanım kılavuzu (1 adet)
- A/C güç adaptörü (1 adet)

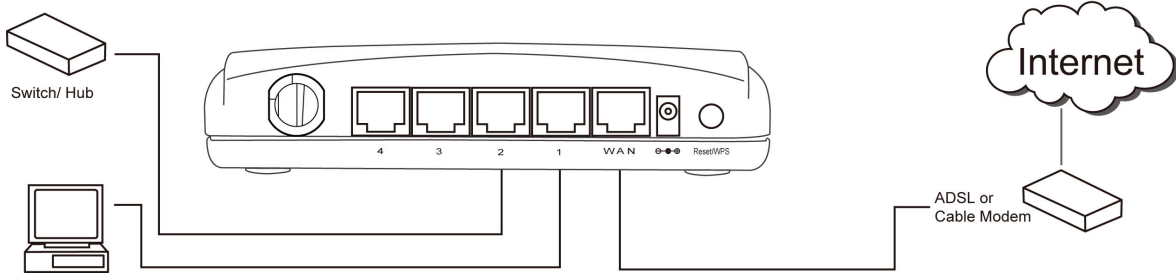
Ağ Bağlantılarını Oluşturma

Kablosuz yönlendiriciyi kurmak için lütfen aşağıdaki talimatları izleyin:

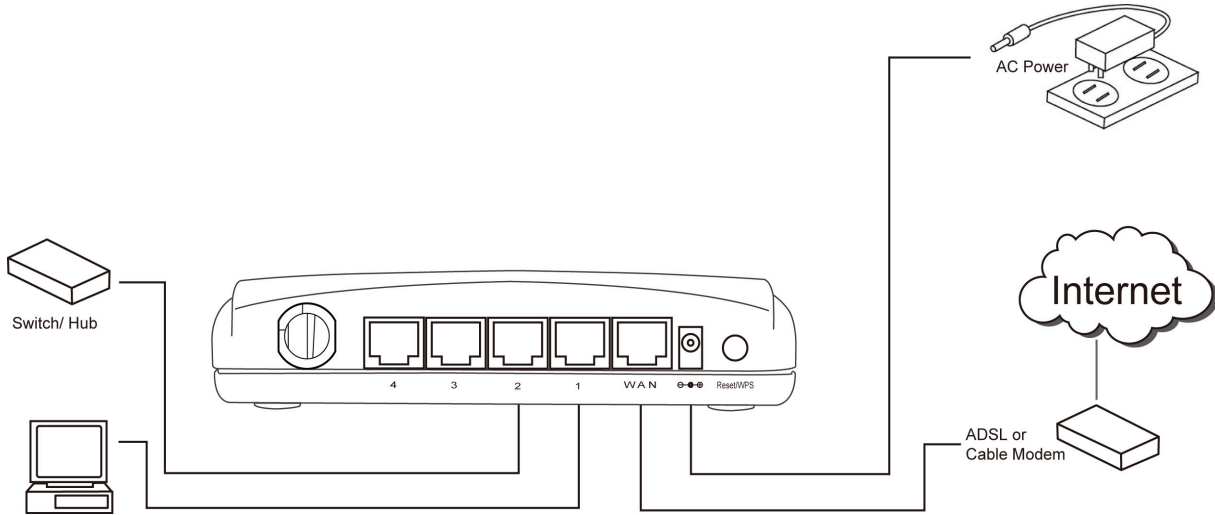
1. xDSL / kablo modeminizi, yönlendiricinin WAN bağlantı noktasına Ethernet kablosuyla bağlayın.



2. Tüm bilgisayarlarınızı, ağ aygıtlarınızı (bilgisayar, oyun konsolu ya da anahtar / hub dışındaki ağ destekli tüketici aygıtları), yönlendiricinin LAN bağlantı noktasına bağlayın.



3. A/C güç adaptörünü prize, ardından da yönlendiricinin 'Güç' yuvasına takın.



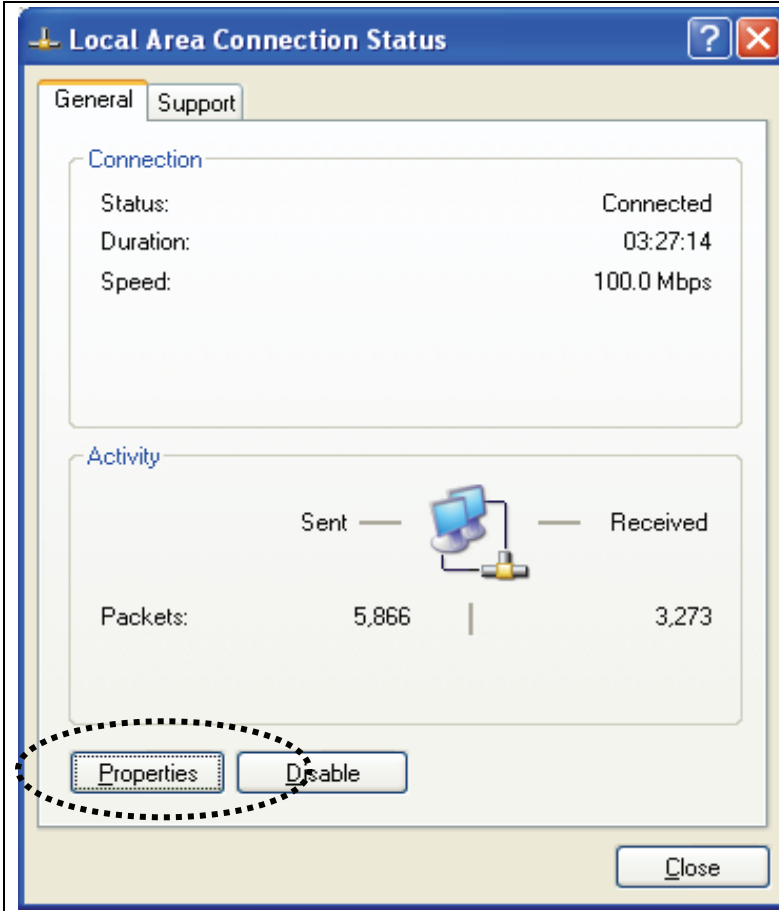
English	Traslation
internet	Internet
AC Power	AC Güç
Switch/Hub	Anahtar/Hub
ADSL or Cable Modem	ADSL ya da Kablo Modem

Lütfen ön paneldeki tüm LED'leri kontrol edin. 'PWR' LED'i sabit biçimde yanmalı, yönlendiricinin ilgili bağlantı noktasına bağlı bilgisayar / ağ aygıtı açık ve doğru bağlanmışsa WAN ve LAN LED'leri yanıyor olmalıdır.

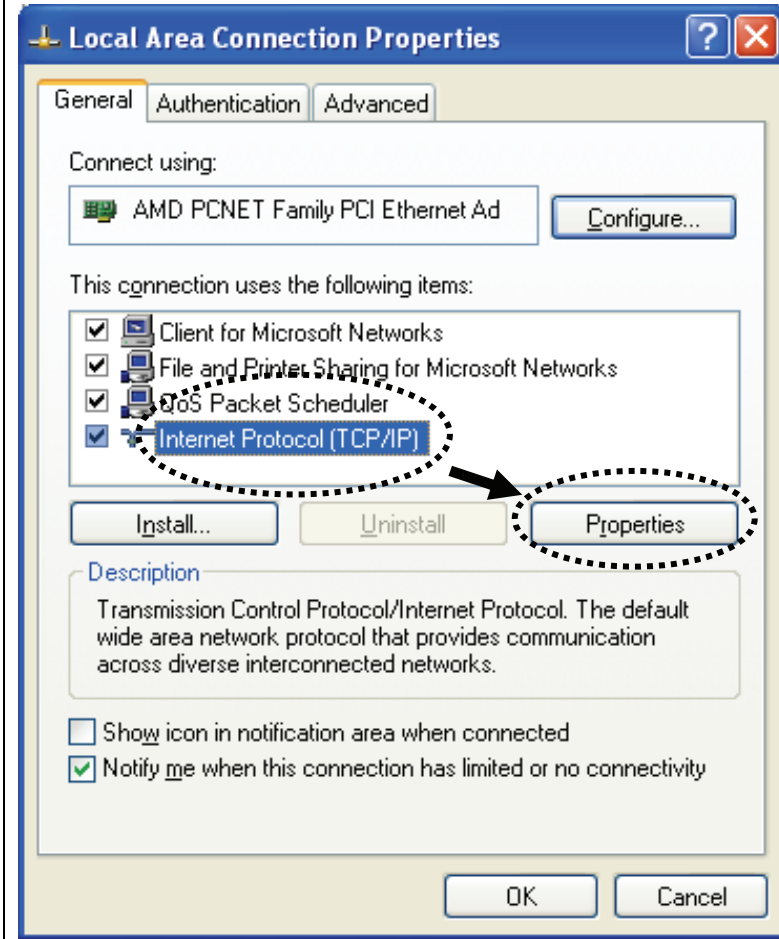
'PWR' LED'i yanmıyorsa ve tüm kablo bağlantılarının doğru şekilde yapıldığından eminseniz, yardım için lütfen satın aldığınız bayiyle iletişime geçin.

Ağ Kurulumu

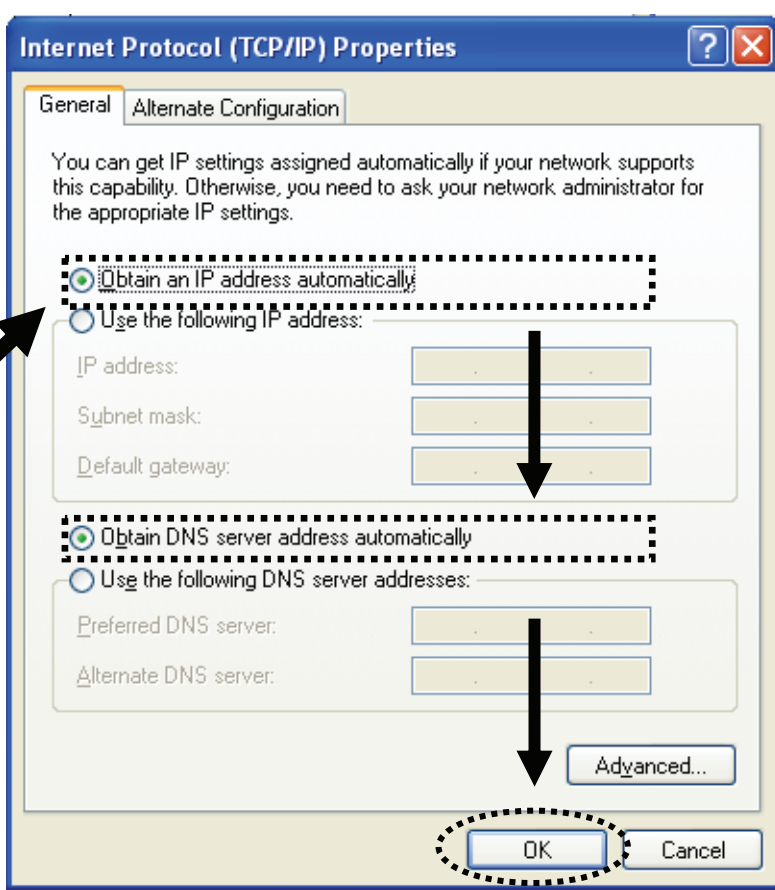
Kablosuz yönlendiriciyi yapılandırmak için lütfen web tarayıcınızı kullanın. İlk kez yapılandırma için, kablosuz yönlendiriciye Ethernet kablosuyla bağlı bir bilgisayar gereklidir.



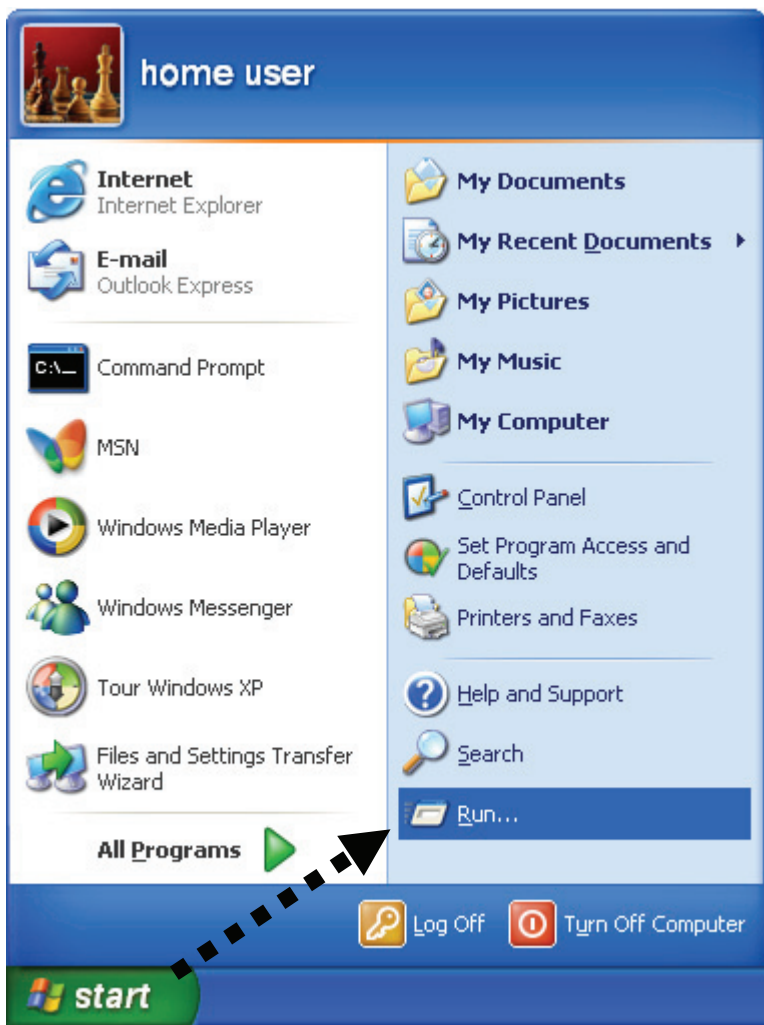
1. Bilgisayarınızı, kablosuz yönlendiriciden bir IP adresi almak için ayarlayın: 'Start' düğmesine (ekranınızın sol alt köşesinde olmalıdır), ardından da Denetim Masası öğesine tıklayın. **Network Connections** öğesine çift tıklayın, ardından **Local Area Connection** öğesine çift tıklayın, ardından 'Properties' öğesine tıklayın.



2. **Local Area Connection Properties** penceresi açılacaktır. **Internet Protocol (TCP/IP)** öğesini seçip 'Properties' düğmesine tıklayın.



3. 'Obtain an IP address automatically' ve 'Obtain DNS server address automatically' öğelerini seçip 'OK' düğmesine tıklayın.



4. IP adresi ayarı tamamlandığında, masaüstünüzün sol alt köşesinden 'Start' -> 'Run' öğesine tıklayın, 'cmd' yazıp 'OK' düğmesine tıklayın.

```
C:\Documents and Settings\home user>ipconfig

Windows IP Configuration

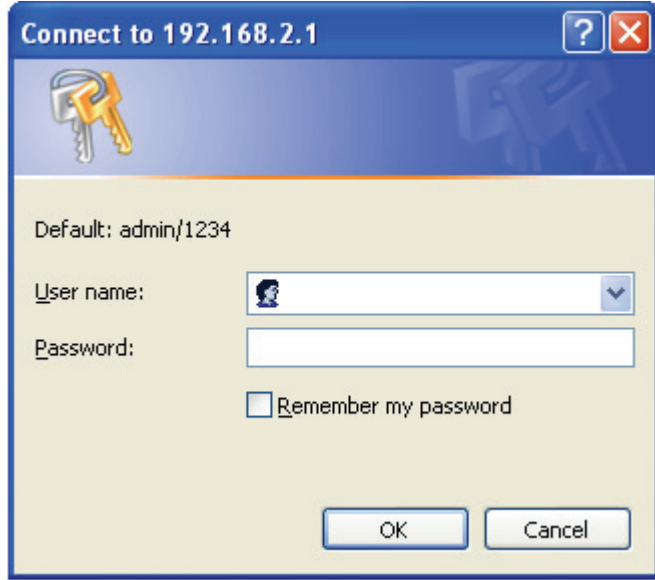
Ethernet adapter Local Area Connection:

    Connection-specific DNS Suffix  . : 
    IP Address. . . . .               : 192.168.2.3
    Subnet Mask . . . . .             : 255.255.255.0
    Default Gateway . . . . .         : 192.168.2.1

C:\Documents and Settings\home user>_
```

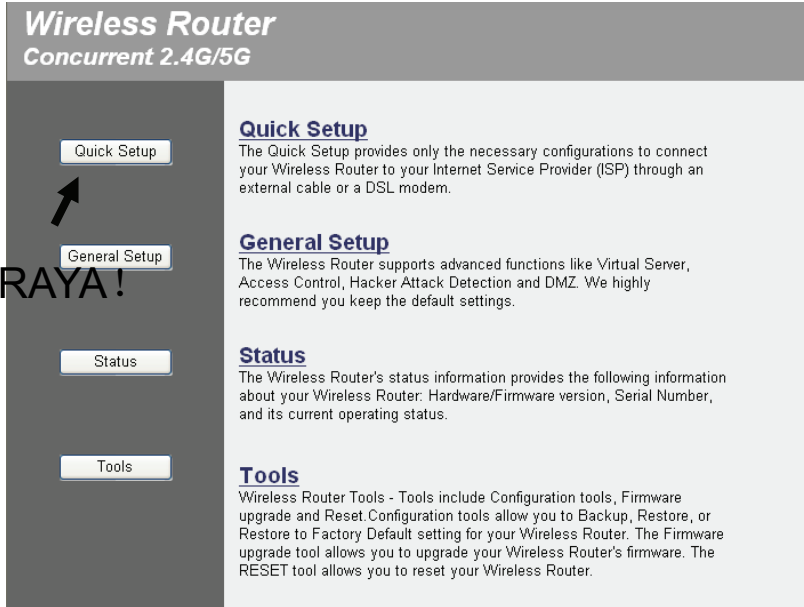
BURAYA!

5. 'ipconfig' komutunu girip 'Enter' tuşuna basın. 'Default Gateway' (Varsayılan Ağ Geçidi) ifadesinden sonra gelen IP adresini kontrol edin (bu örnekte, yönlendiricinin IP adresi 192.168.2.1 şeklindedir). **Bu değerin farklı olabileceğini lütfen unutmayın.**

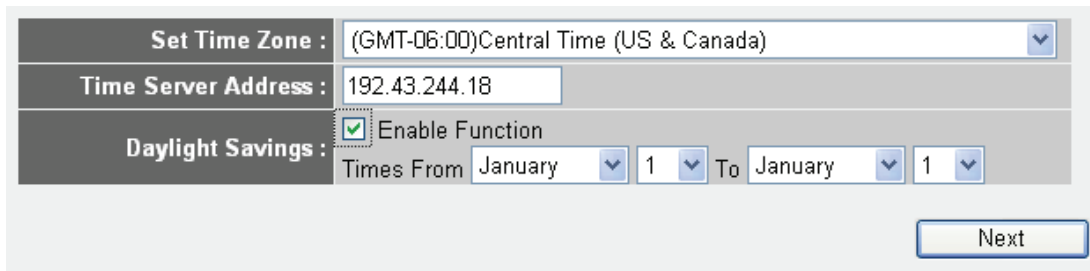


6. Web tarayıcıyı başlatıp, adres çubuğuna, kablosuz yönlendiricinin IP adresini girdiğinizde aşağıdaki iletişim kutusu görüntülenmelidir. Kullanıcı adını ve şifreyi girip, kablosuz yönlendiricinin web yönetimi arayüzüne erişmek için 'OK' düğmesine tıklayın.

Varsayılan kullanıcı adı: admin
Varsayılan şifre: 1234



7. 'Quick Setup' düğmesine tıklayın.



8. Bulduğunuz yerin zaman dilimini seçip 'Next' düğmesine tıklayın.

Broadband Type

Specify the WAN connection type required by your Internet Service Provider. Specify a Cable modem, Fixed-IP xDSL, PPPoE xDSL or PPTP xDSL connection.

Cable Modem

A connection through a cable modem requires minimal configuration. When you set up an account with your Cable provider, the Cable provider and your Broadband router will automatically establish a connection, so you probably do not need to enter anything more.

Fixed-IP xDSL

Some xDSL Internet Service Providers may assign a Fixed IP Address for your Broadband router. If you have been provided with this information, choose this option and enter the assigned IP Address, Subnet Mask, Gateway IP Address and DNS IP Address for your Broadband router.

PPPoE xDSL

If you connect to the Internet using an xDSL Modem and your ISP has provided you with a Password and a Service Name, then your ISP uses PPPoE to establish a connection. You must choose this option and enter the required information.

PPTP xDSL

If you connect to the Internet using an xDSL Modem and your ISP has provided you with a Password, Local IP Address, Remote IP Address and a Connection ID, then your ISP uses PPTP to establish a connection. You must choose this option and enter the required information.

9. Kullandığınız geniş bant Internet bağlantısı türünü seçip 'Next' düğmesine tıklayın.

Fixed-IP xDSL

Enter the IP Address, Subnet Mask, Gateway IP Address and DNS IP Address provided to you by your ISP in the appropriate fields.

IP address assigned by your Service Provider :	<input type="text" value="172.1.1.1"/>
Subnet Mask :	<input type="text" value="255.255.0.0"/>
DNS address :	<input type="text"/>
Service Provider Gateway Address :	<input type="text" value="172.1.1.254"/>

Back

OK

10. Internet bağlantısı parametrelerini girin; Internet servis sağlayıcınızın verdiği değeri kullanmalısınız.

Tamamladığınızda 'OK' düğmesine tıklayın.

(Bu sayfanın içeriği, 9. adımda seçtiğiniz bağlantı yöntemine bağlı olarak değişecektir.)

Save setting successfully!

Please press APPLY button to restart the system for changes to take effect.

Apply

11. 'Apply' düğmesine tıklayın.

System Restarting! Please wait for a while !

OK!

12. Bu iletiyi gördüğünüzde, yönlendirici, yeni ayarlarla 30 saniye içinde hazır duruma gelecektir.

13. Düzgün çalışıp çalışmadıklarını görmek amacıyla, Internet üzerinde herhangi bir web sitesine bağlanmak veya herhangi bir Internet uygulaması başlatmak için bilgisayarınızı kullanın.

Gelişmiş ayarlar ve kablosuz ağ kurulumu konusunda talimatlar için, lütfen ürünle birlikte gelen CD-ROM'daki kullanım kılavuzuna başvurun.

