



300 MBIT WIRELESS ACCESS POINT | ROUTER



**Kurzanleitung zur Installation
DN-7059-2**

Inhalt

Packungsinhalt.....	Seite 1
Netzwerkverbindungen aufbauen.....	Seite 2
Netzwerk einrichten.....	Seite 3

Packungsinhalt

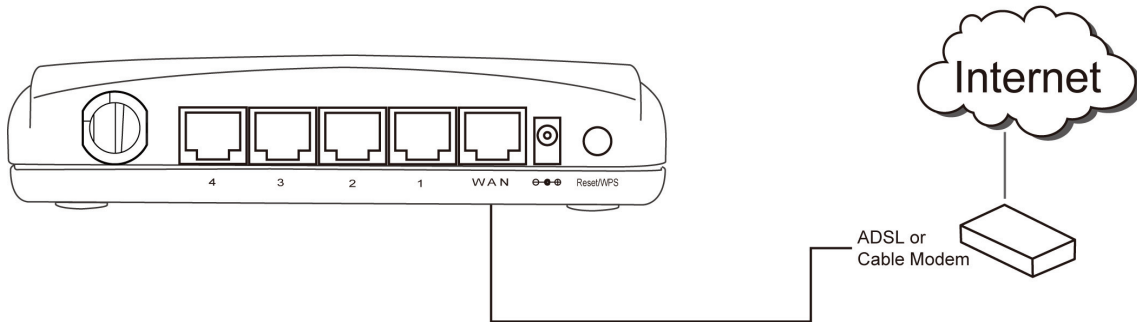
Bevor Sie den Router einsetzen, prüfen Sie, ob der Packungsinhalt vollständig ist, und falls etwas fehlt, kontaktieren Sie Ihren Verkäufer, um Ersatz zu fordern:

- Broadband Router (Hauptteil, 1 Stück)
- Anweisungen zur Kurzanleitung / Benutzerhandbuch CD-ROM (1 Stück)
- A/C Netzteil (1 Stück)

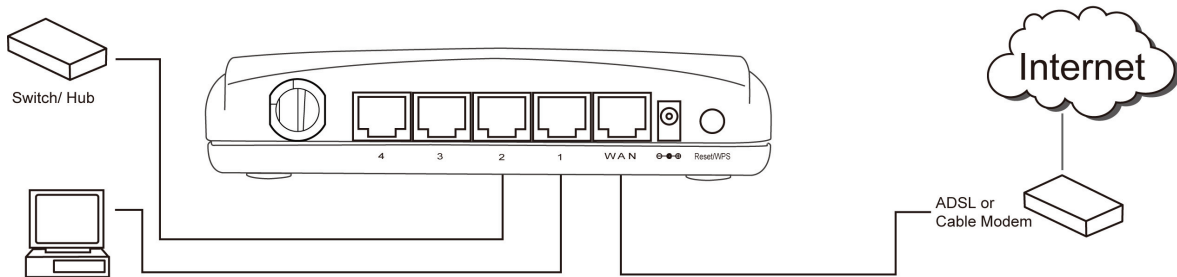
Netzwerkverbindungen aufbauen

Gehen Sie bei der Einrichtung des WLAN Routers wie folgt vor:

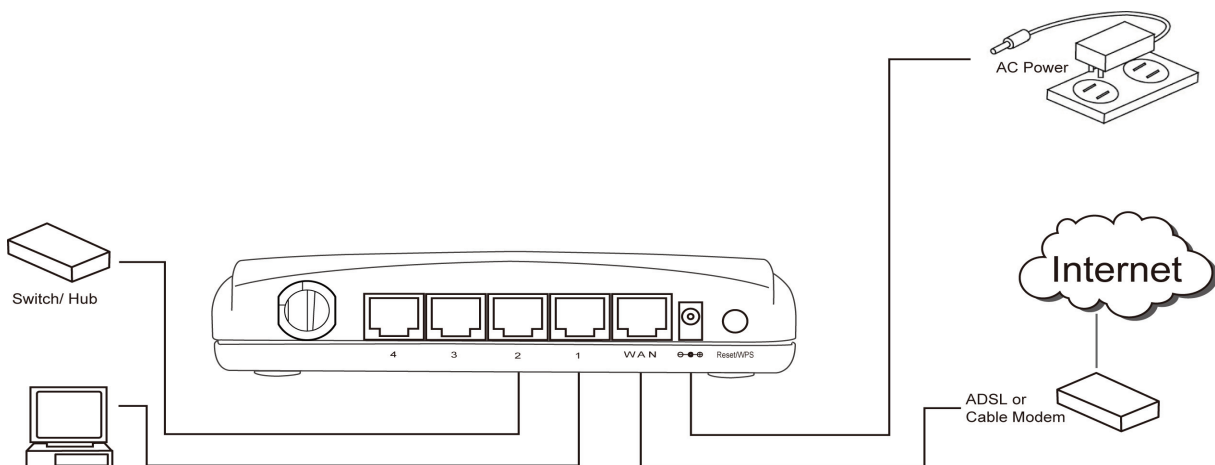
1. Verbinden Sie Ihr xDSL / Kabelmodem über das Ethernet-Kabel mit dem WAN Eingang des Routers.



2. Verbinden Sie all Ihre Computer und Netzwerkgeräte (netzwerkfähige Geräte, die keine Computer sind, wie Spielkonsolen oder Switch / Hub) mit dem LAN Eingang des Routers.



3. Stecken Sie das Netzteil in die Steckdose und verbinden Sie es mit dem „Power“ Eingang des Routers.



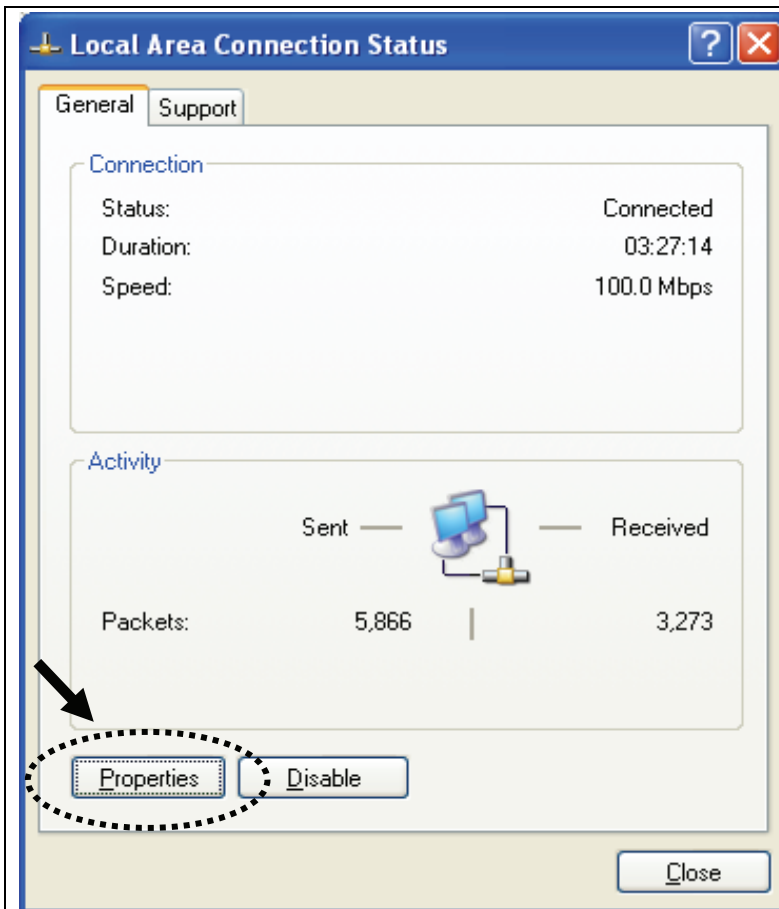
English	Translation
internet	Internet
AC Power	Wechselstrom
Switch/Hub	Schalter/Hub
ADSL or Cable Modem	ADSL oder Kabelmodem

Überprüfen Sie alle LEDs auf der Frontplatte. Der „PWR“ LED sollte durchgängig an sein, die WAN, LAN LEDs sollten eingeschaltet sein, wenn der Computer / das Netzwerkgerät, der/das mit dem jeweiligen Eingang des Routers verbunden ist, momentan angeschaltet und richtig verbunden ist.

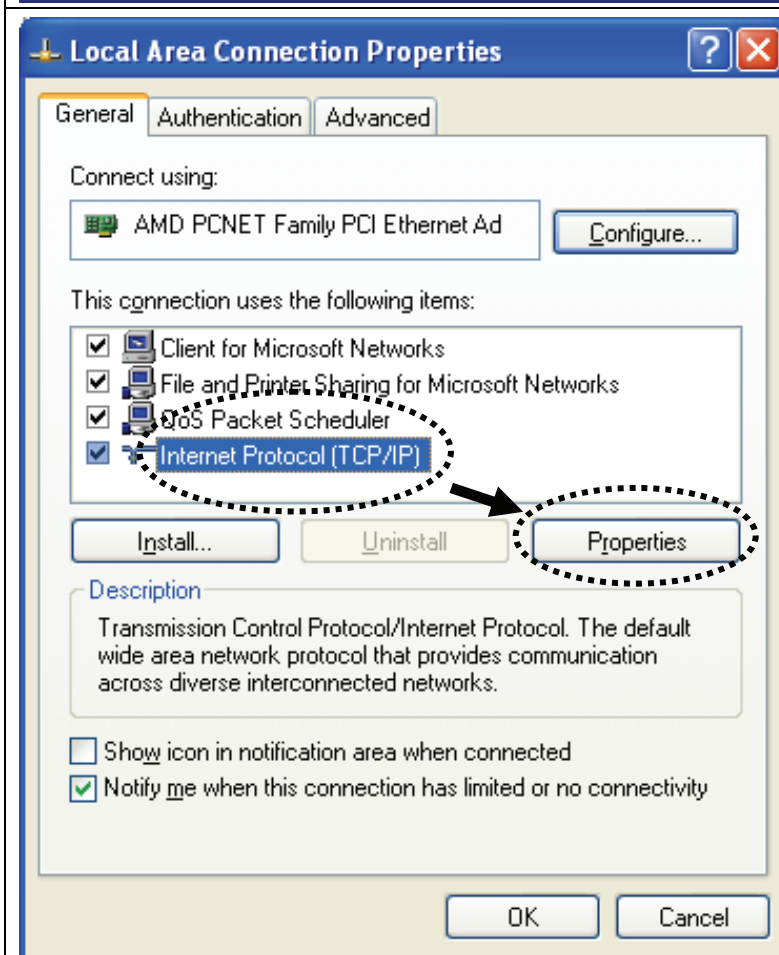
Wenn „PWR“ LEDs immer noch ausgeschaltet sind, nachdem Sie sichergestellt haben, dass alle Kabel richtig verbunden sind, bitten Sie Ihren Verkäufer um Hilfe.

Netzwerk einrichten

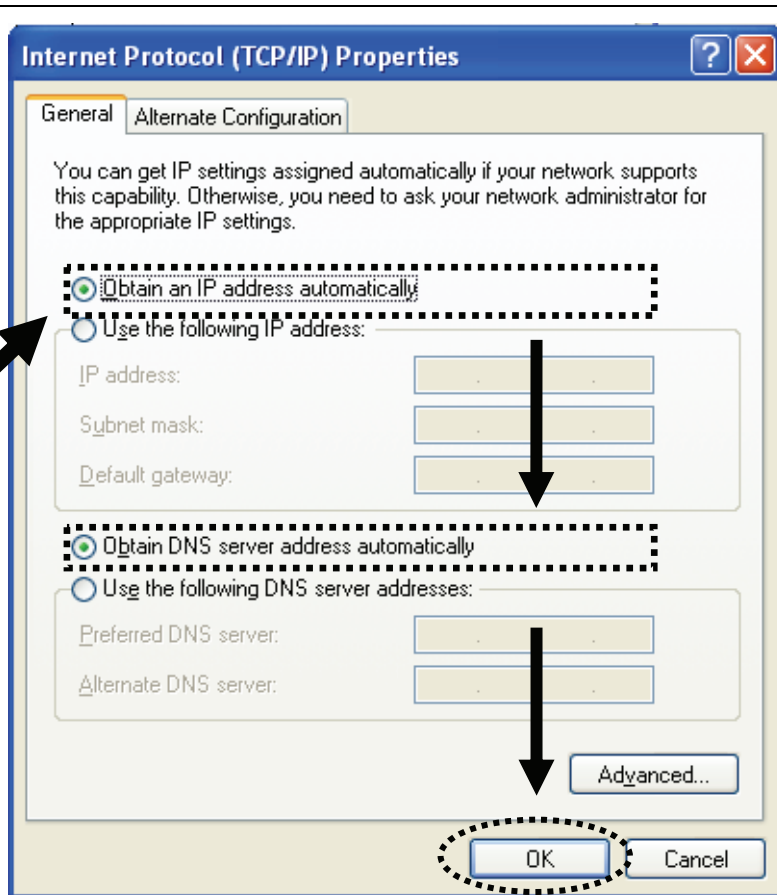
Benutzen Sie den Webbrowser zur Konfiguration Ihres WLAN Routers. Für diese Erstkonfiguration benötigen Sie einen Computer, der über drahtgebundenes Ethernet mit dem WLAN Router verbunden ist.



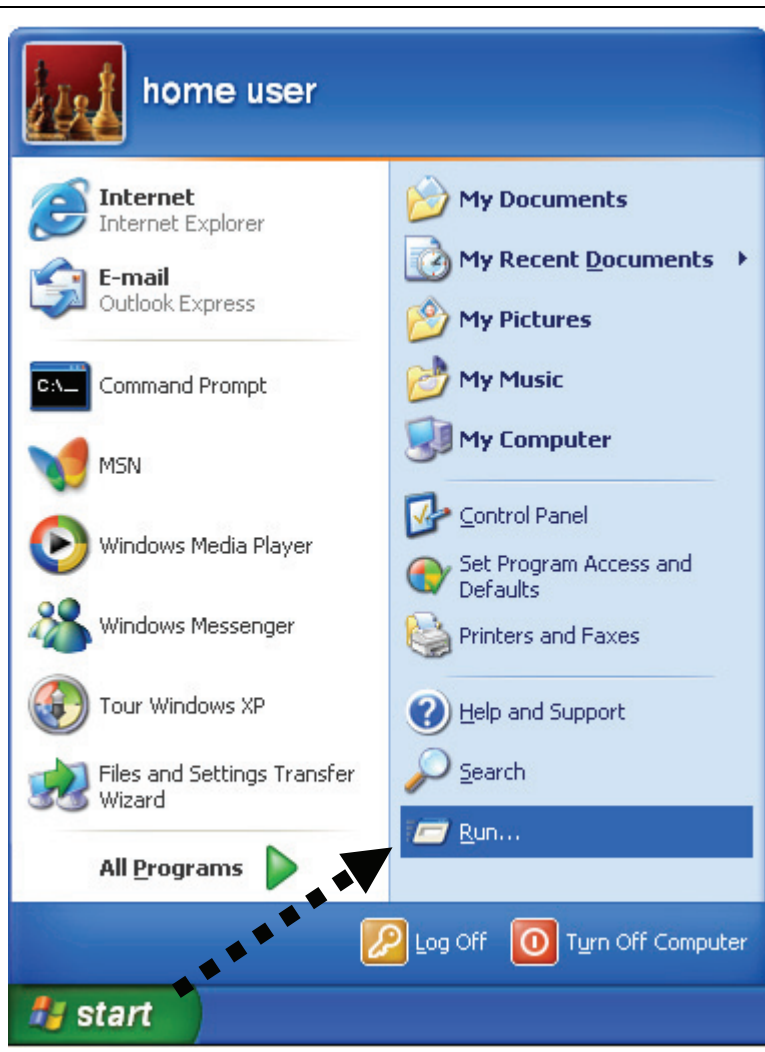
1. Stellen Sie Ihren Computer so ein, dass Sie eine IP Adresse vom WLAN Router erhalten: Klicken Sie auf „Start“ (sollte sich unten links auf Ihrem Computer befinden), dann klicken Sie „control panel“ an. Doppelklicken Sie **Network Connections**, dann klicken Sie **Local Area Connection** an, und als nächstes „Properties“.



2. Wenn der **Local Area Connection Properties** - Bildschirm erscheint, wählen Sie **Internet Protocol (TCP/IP)** aus, und klicken Sie „Properties“ an.



3. Wählen Sie „Obtain an IP address automatically“ und „Obtain DNS server address automatically“ aus, und klicken Sie auf „OK“.



4. Nachdem das Einrichten der IP-Adresse fertig gestellt ist, klicken Sie unten auf Ihrem Desktop „start“ -> „run“ an, geben Sie „cmd“ ein und klicken Sie auf „OK“.

```
C:\Documents and Settings\home user>ipconfig

Windows IP Configuration

Ethernet adapter Local Area Connection:

    Connection-specific DNS Suffix  . : 
    IP Address. . . . .               : 192.168.2.3
    Subnet Mask . . . . .             : 255.255.255.0
    Default Gateway . . . . .         : 192.168.2.1

C:\Documents and Settings\home user>_
```



HIER!

5. Geben Sie „ipconfig“ ein, dann drücken Sie die Taste „Enter“. Überprüfen Sie die IP-Adresse, die in diesem Beispiel gefolgt wird von „Default Gateway“ (In diesem Beispiel ist die IP-Adresse des Routers 192.168.2.1) **Dieser Wert kann bei Ihnen anders sein.**

6. Starten Sie den Webbrowser und geben Sie die IP-Adresse des WLAN Routers in die Adressleiste ein. Daraufhin sollten folgende Anweisungen erscheinen: “Bitte geben Sie Benutzernamen und Passwort ein, dann klicken Sie auf „OK“, um auf die Netzwerk Managementoberfläche des WLAN Routers zuzugreifen.

Standard Benutzername: admin
Standard Passwort: 1234

HIER!

7. Klicken Sie auf „Quick Setup“.

8. Wählen Sie die Zeitzone Ihrer Region aus und klicken Sie auf „Next“.

Broadband Type

Specify the WAN connection type required by your Internet Service Provider. Specify a Cable modem, Fixed-IP xDSL, PPPoE xDSL or PPTP xDSL connection.

Cable Modem

A connection through a cable modem requires minimal configuration. When you set up an account with your Cable provider, the Cable provider and your Broadband router will automatically establish a connection, so you probably do not need to enter anything more.

Fixed-IP xDSL

Some xDSL Internet Service Providers may assign a Fixed IP Address for your Broadband router. If you have been provided with this information, choose this option and enter the assigned IP Address, Subnet Mask, Gateway IP Address and DNS IP Address for your Broadband router.

PPPoE xDSL

If you connect to the Internet using an xDSL Modem and your ISP has provided you with a Password and a Service Name, then your ISP uses PPPoE to establish a connection. You must choose this option and enter the required information.

PPTP xDSL

If you connect to the Internet using an xDSL Modem and your ISP has provided you with a Password, Local IP Address, Remote IP Address and a Connection ID, then your ISP uses PPTP to establish a connection. You must choose this option and enter the required information.

9. Wählen Sie die Art von Broadbandverbindung aus, die Sie benutzen und klicken Sie auf „Next“.

Fixed-IP xDSL

Enter the IP Address, Subnet Mask, Gateway IP Address and DNS IP Address provided to you by your ISP in the appropriate fields.

IP address assigned by your Service Provider :	<input type="text" value="172.1.1.1"/>
Subnet Mask :	<input type="text" value="255.255.0.0"/>
DNS address :	<input type="text"/>
Service Provider Gateway Address :	<input type="text" value="172.1.1.254"/>

10. Geben Sie die Parameter der Internetverbindung ein. Benutzen Sie dabei den Wert, der Ihnen von Ihrem Internet Serviceanbieter mitgeteilt wurde.

Klicken Sie zum Abschließen auf „OK“.

(Der Inhalt dieser Seite kann je nach Verbindungsart, die Sie in Schritt 9 ausgewählt haben, unterschiedlich ausfallen)

Save setting successfully!

Please press APPLY button to restart the system for changes to take effect.

11. Klicken Sie auf „Apply“.

System Restarting! Please wait for a while !

12. Wenn Sie diese Nachricht sehen, hat der Router innerhalb der nächsten 30 Sekunden alle neuen Einstellungen fertig gestellt.

13. Benutzen Sie Ihren Computer, um eine Website zu öffnen oder eine Internetanwendung zu starten, und prüfen Sie, ob diese funktioniert.

Anweisungen zu erweiterten Einstellungen und Einstellungen für WLAN Netzwerke, finden Sie im Benutzerhandbuch auf der beigefügten CD-ROM.

