



11AC 433Mbps Wireless Dual Band Adattatore USB 2.0



DN-70560

DN-70565

Guida di installazione rapida

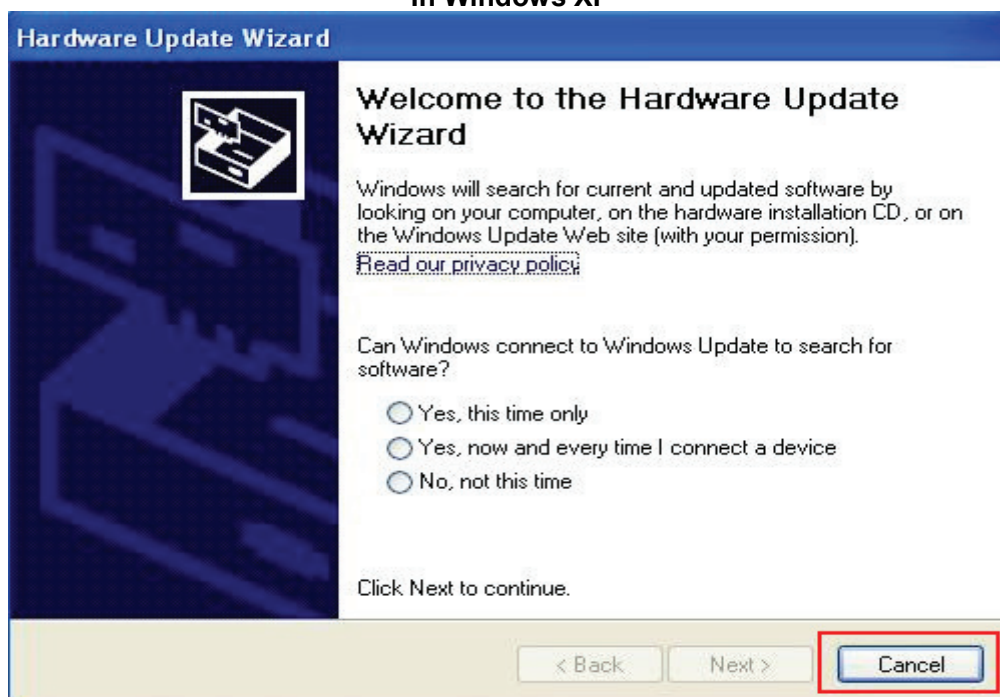
DN-70560 • DN-70565

Installazione del driver

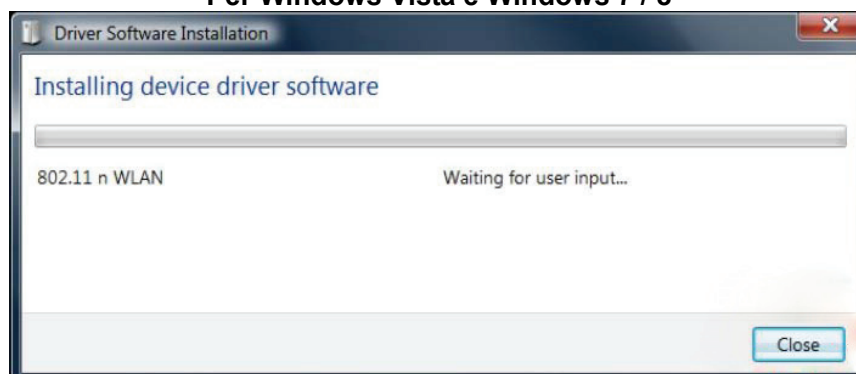
Vi preghiamo di seguire le seguenti istruzioni per installare il vostro nuovo adattatore Wi-Fi USB:

1. Inserire la card di rete Wi-Fi USB in una porta disponibile USB 2.0. del vostro computer mentre il computer è acceso. Non applicare mai forza per inserire la card; qualora incontraste resistenza, rimuovete la card e provate nuovamente.
2. Il seguente messaggio apparirà sul vostro computer, cliccare su “Cancel / Close”.

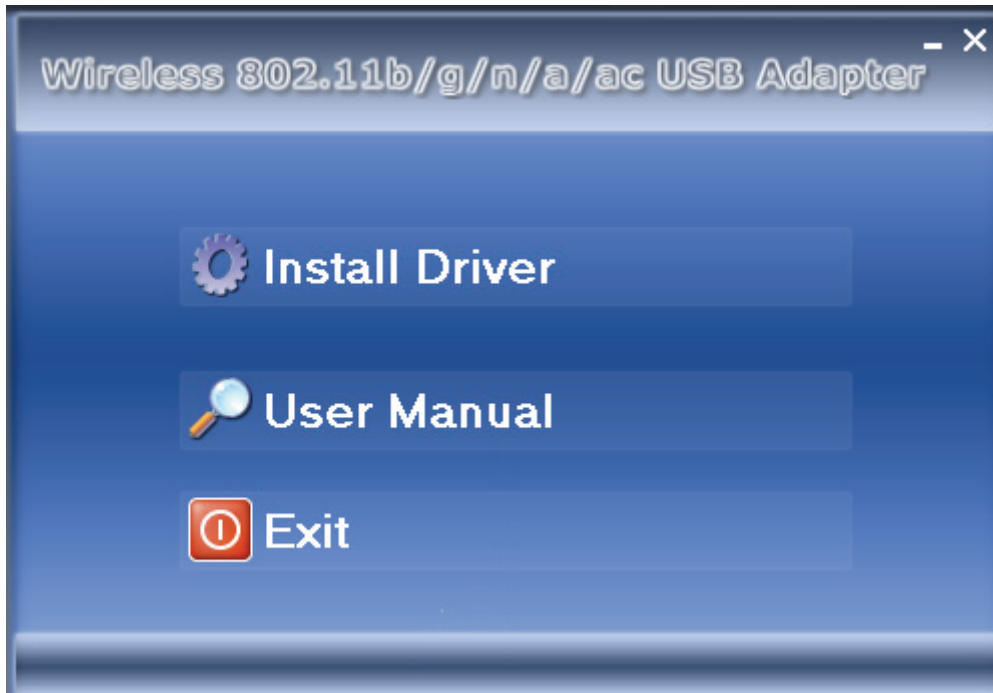
In Windows XP



Per Windows Vista e Windows 7 / 8



3. Inserire il CD driver nel CD-ROM. La schermata per l'esecuzione automatica dovrebbe comparire in basso, altrimenti clicchare due volte su "autorun.exe" su CD.

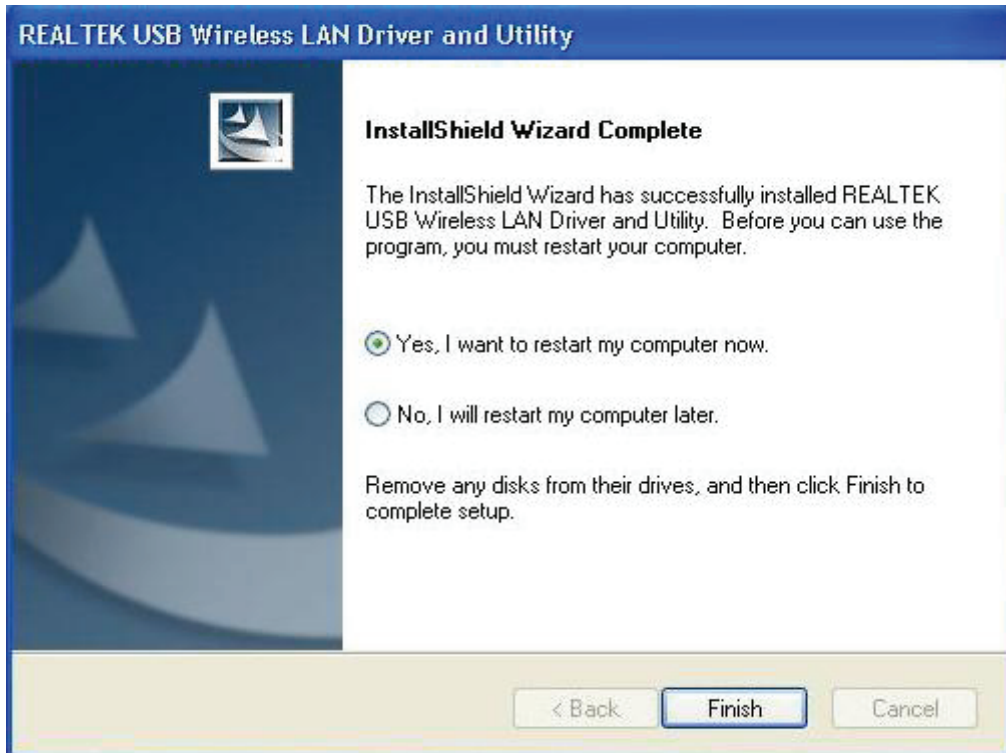


Cliccare su **“Install Driver”** per avviare la procedura di installazione

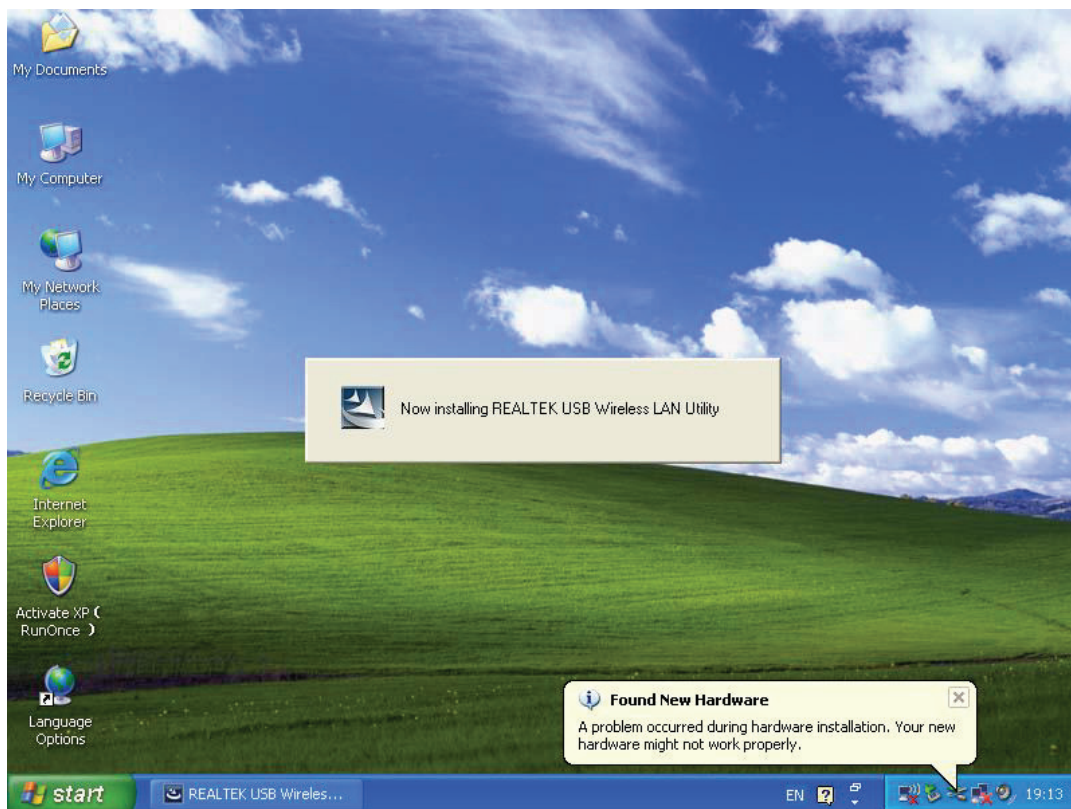
4. Descrizioni di installazione mostrate. Cliccare su **“Next”** per continuare



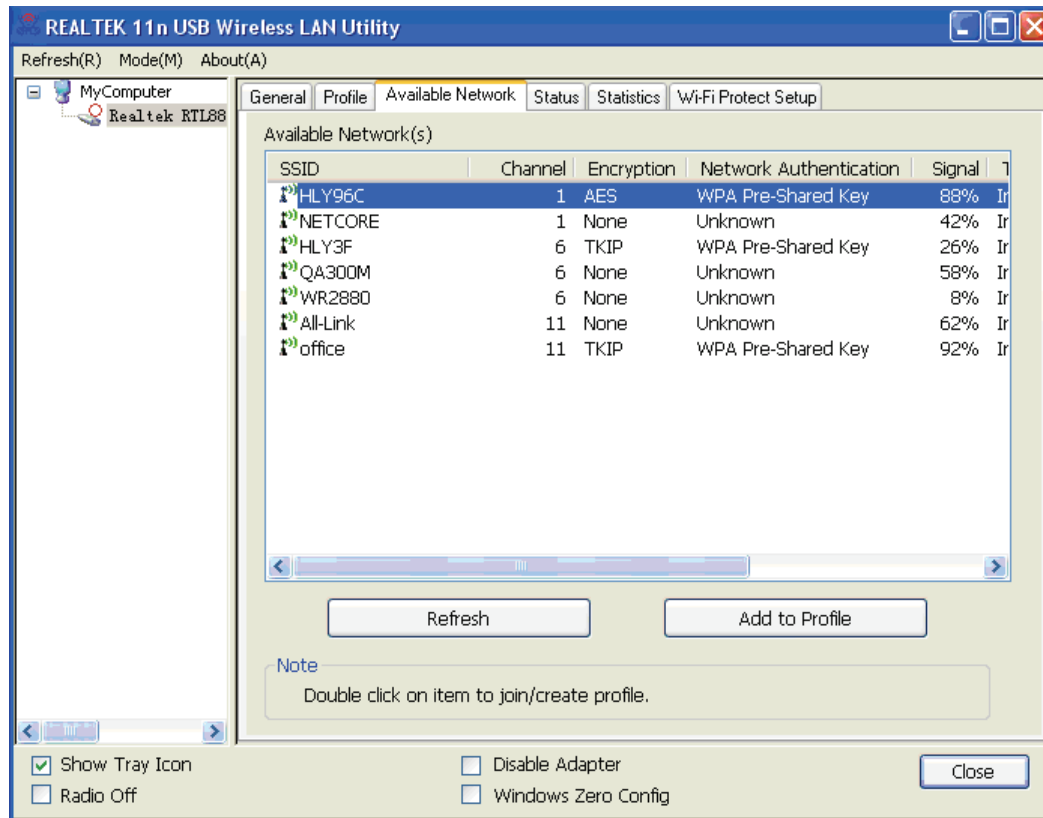
5. Una volta terminata l'installazione il computer chiederà di essere riavviato, cliccando **“Finish”** consentite il riavvio del computer per concludere l'installazione dei file del driver



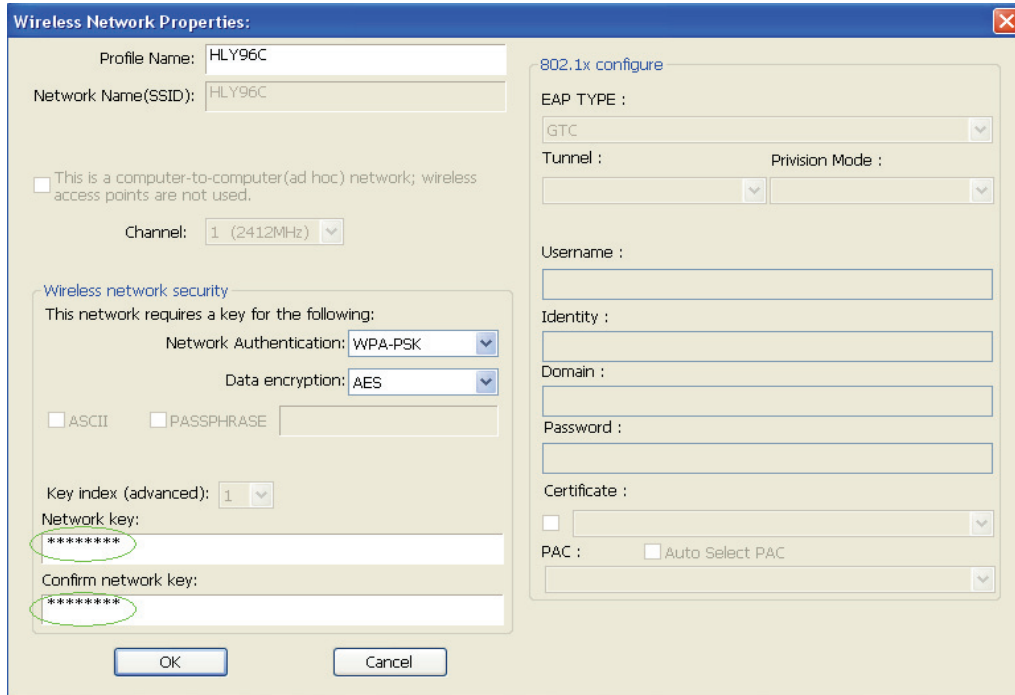
6. Inserite la scheda di rete wireless USB nella porta USB 2.0 del computer, il sistema rileverà il nuovo hardware e installerà automaticamente i driver.



7. Dopo aver finito l'installazione, cliccate sugli strumenti dell'adattatore dalla vostra barra di avvio o dalla cartella programmi. Cliccare su “**available networks**”, selezionate il punto di accesso wireless a cui desiderate collegarvi e premete il tasto “**Add to Profile**”.



8. Inserire le informazioni di sicurezza se necessario, poi cliccare su “**OK**” per connettervi alla rete wireless.



9. Connesso. Compare lo schermo con lo stato.

