



ROUTER | PUNTO DE ACCESO INALÁMBRICO 150 MBIT



Guía de Instalación Rápida
DN-70490

Tabla de Contenidos

Contenido del Paquete.....	Página 1
Crear conexiones de red.....	Página 2
Configurar la red.....	Página 3

Contenido del Paquete

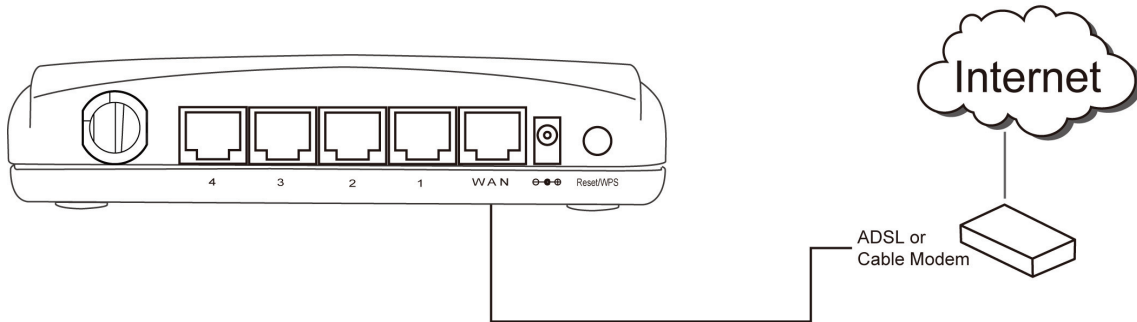
Antes de empezar a usar este router, por favor compruebe si falta algo en el embalaje, y contacte con su distribuidor para pedir los elementos que falten:

- Router de banda ancha (elemento principal, 1 unidad)
- Guía de instalación rápida / Manual de usuario en CD-ROM (1 unidad)
- Adaptador de corriente CA (1 unidad)

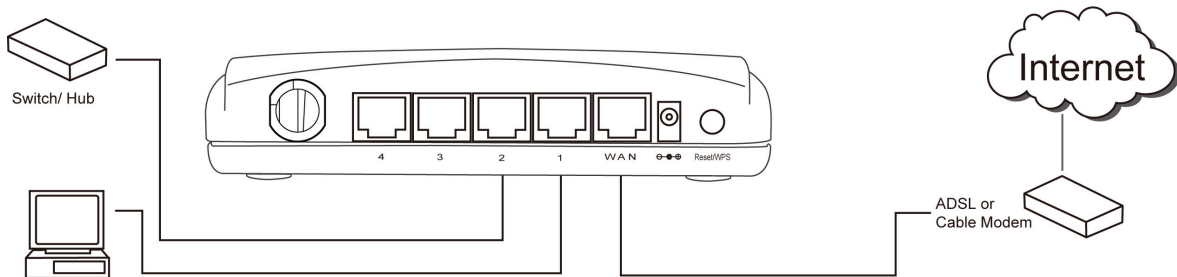
Crear conexiones de red

Por favor, siga estas instrucciones para configurar el router inalámbrico:

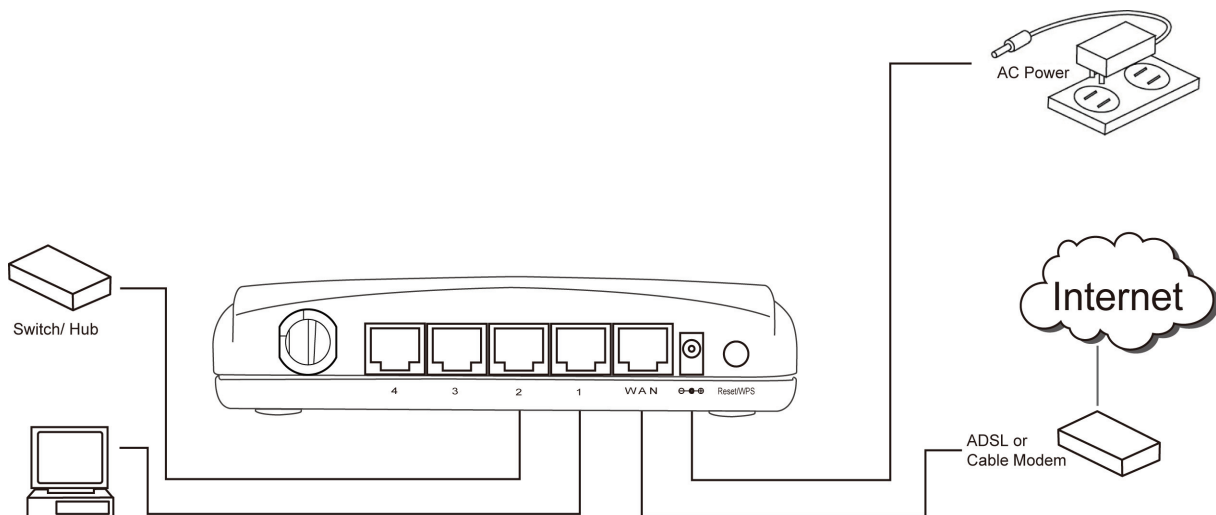
1. Conecte su xDSL /cable modem al puerto WAN de su router con un cable Ethernet.



2. Conecte todos sus ordenadores, dispositivos de red (dispositivos de consumo habilitados para funcionar en red que no sean ordenadores, como una consola de juegos, o un conmutador / concentrador) al puerto LAN del router.



3. Conecte el adaptador de CA a la toma de corriente, y a continuación conéctelo al conector de alimentación 'Power' del router.



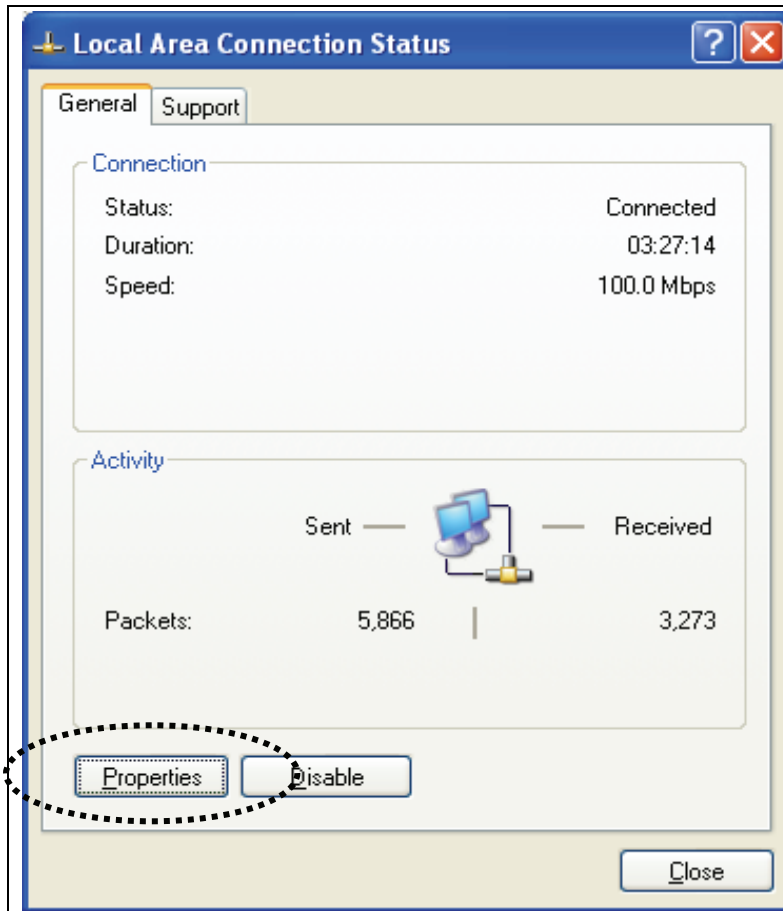
English	Traslation
internet	internet
AC Power	Corriente CA
Switch/Hub	Conmutador/Concentrador
ADSL or Cable Modem	ADSL o Cable Módem

Por favor, observe todos los LEDs del panel frontal. El LED 'PWR' debe estar encendido y fijo, los LEDs 'WAN' y 'LAN' deben estar encendidos si el ordenador / dispositivo de red conectado al puerto correspondiente está encendido y correctamente conectado.

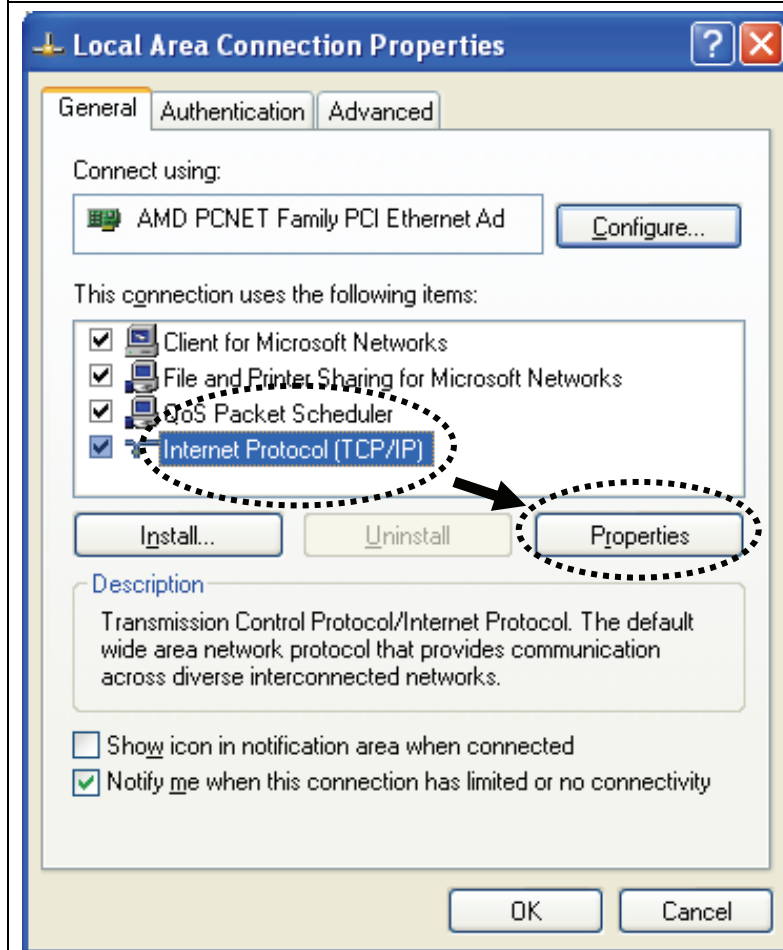
Si el LED 'PWR' permanece apagado y usted está seguro de que todas las conexiones de cables están realizadas correctamente, contacte con su distribuidor para solicitar asistencia.

Configurar la red

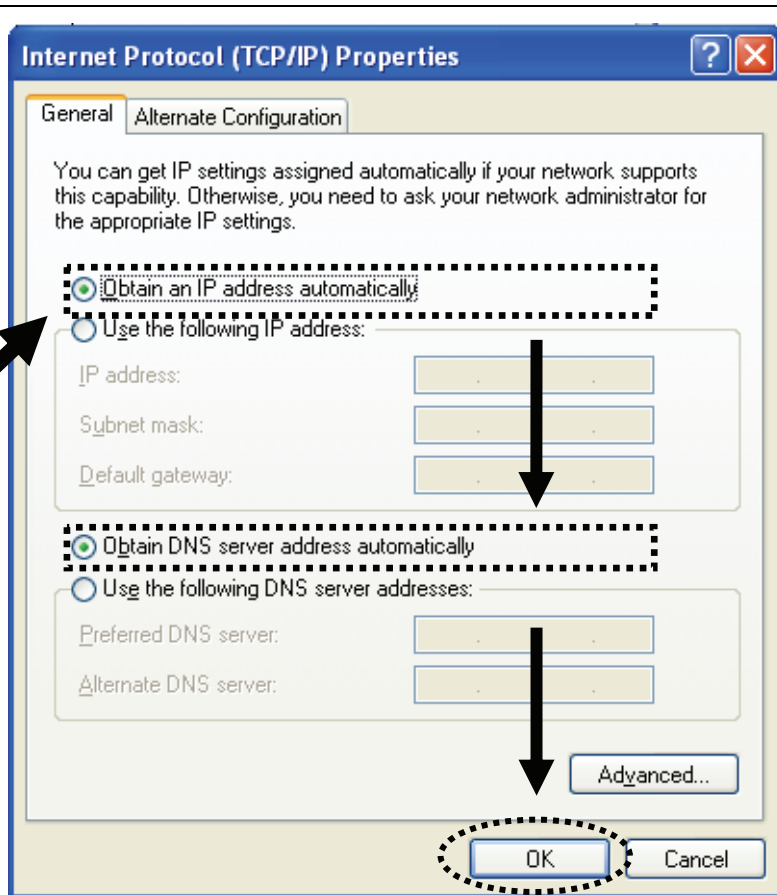
Por favor, utilice el navegador web para configurar el router inalámbrico. Para la primera configuración es necesario un ordenador con una conexión cableada Ethernet al router inalámbrico.



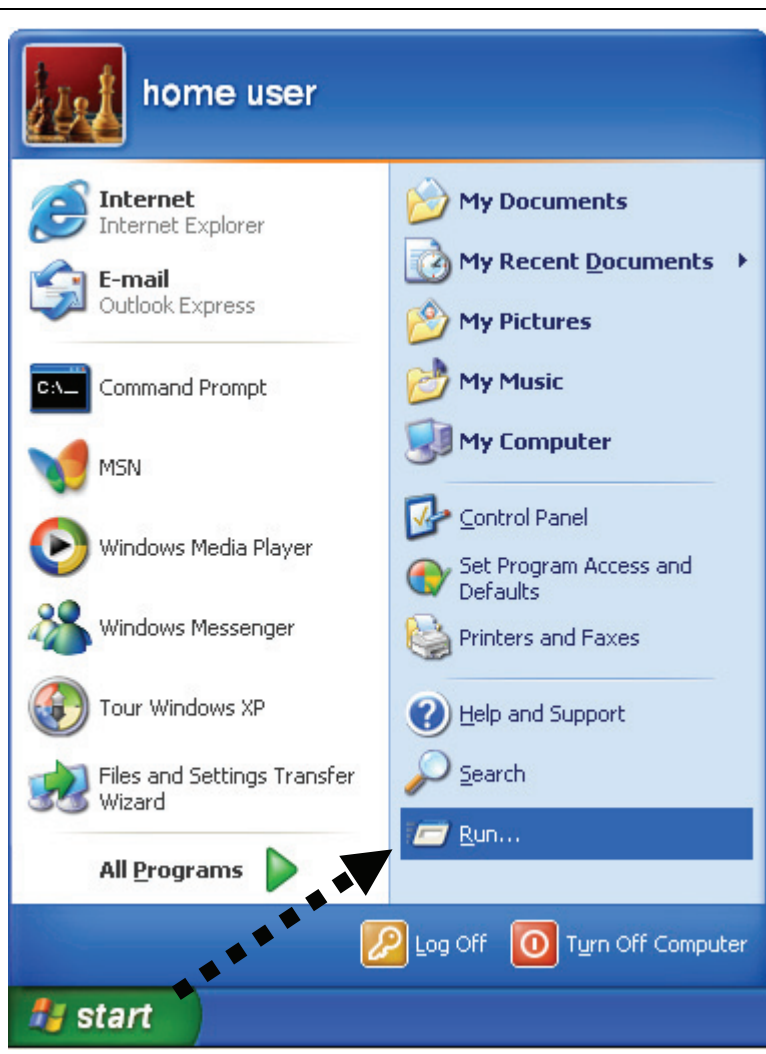
1. Configurar su ordenador para obtener una dirección IP desde el router inalámbrico: haga clic en el botón 'Start' (debe encontrarse en la esquina inferior izquierda de la pantalla), después haga clic en el panel de control. Haga doble clic en **Network Connections**, después haga doble clic en **Local Area Connection** y haga clic en 'Properties'.



2. Aparecerá la ventana **Local Area Connection Properties**. Seleccione **Internet Protocol (TCP/IP)**, y a continuación haga clic en 'Properties'.



3. Seleccione 'Obtain an IP address automatically' y 'Obtain DNS server address automatically', después haga clic en 'OK'.



4. Tras completar la configuración de la dirección IP, por favor, haga clic en 'start' -> 'run', en la esquina inferior izquierda de su escritorio, y después introduzca 'cmd' y haga clic en 'OK'.

```
C:\Documents and Settings\home user>ipconfig

Windows IP Configuration

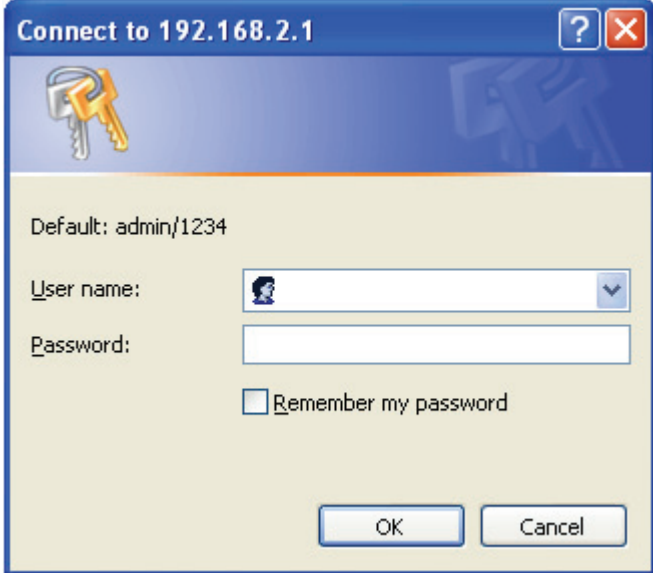
Ethernet adapter Local Area Connection:

    Connection-specific DNS Suffix  . : 
    IP Address. . . . .               : 192.168.2.3
    Subnet Mask . . . . .            : 255.255.255.0
    Default Gateway . . . . .        : 192.168.2.1

C:\Documents and Settings\home user>_
```

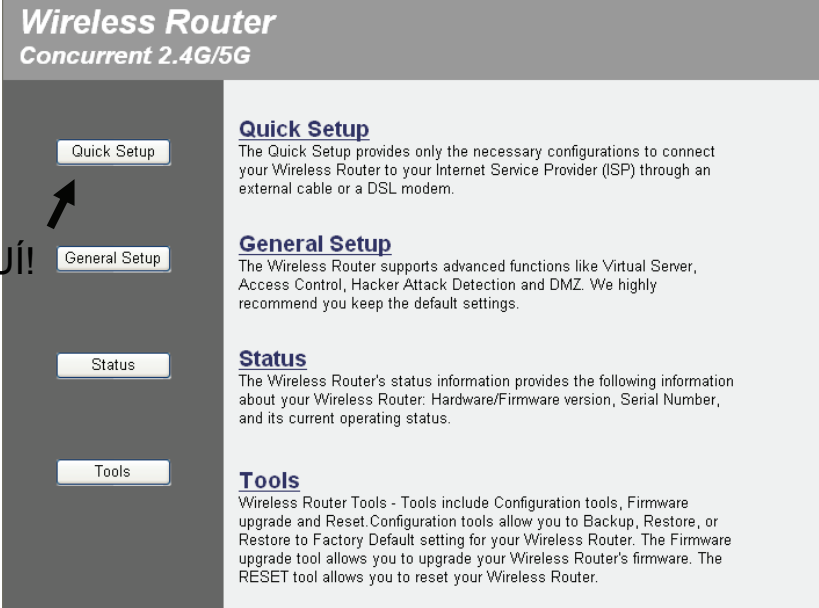
AQUI!

5. Escriba 'ipconfig' y después pulse la tecla 'Enter'. Por favor, observe la dirección IP junto a 'Default Gateway' (En este ejemplo, la dirección IP del router es 192.168.2.1).
Por favor, sepa que este valor puede ser diferente.



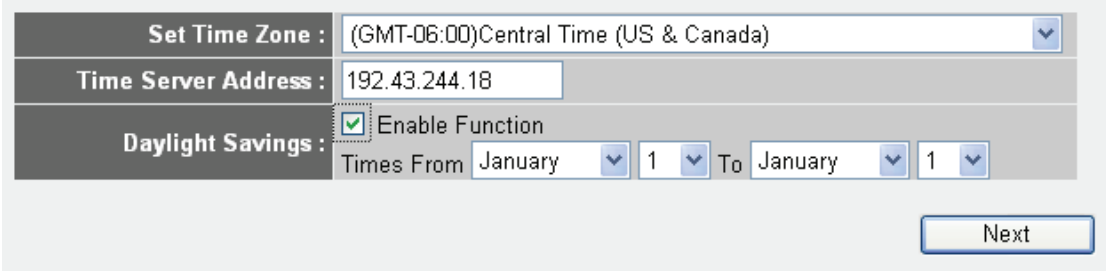
6. Inicie el navegador web e introduzca la dirección IP del router inalámbrico en la barra de direcciones. Aparecerá el siguiente mensaje. Por favor, introduzca el nombre de usuario y la contraseña, después haga clic en 'OK' para acceder a la interfaz de administración web del router inalámbrico.

Nombre de usuario por defecto: admin
Contraseña por defecto: 1234



AQUI!

7. Haga clic en 'Quick Setup'



8. Seleccione la zona horaria del lugar en el que reside y haga clic en 'Next'.

Broadband Type

Specify the WAN connection type required by your Internet Service Provider. Specify a Cable modem, Fixed-IP xDSL, PPPoE xDSL or PPTP xDSL connection.

Cable Modem

A connection through a cable modem requires minimal configuration. When you set up an account with your Cable provider, the Cable provider and your Broadband router will automatically establish a connection, so you probably do not need to enter anything more.

Fixed-IP xDSL

Some xDSL Internet Service Providers may assign a Fixed IP Address for your Broadband router. If you have been provided with this information, choose this option and enter the assigned IP Address, Subnet Mask, Gateway IP Address and DNS IP Address for your Broadband router.

PPPoE xDSL

If you connect to the Internet using an xDSL Modem and your ISP has provided you with a Password and a Service Name, then your ISP uses PPPoE to establish a connection. You must choose this option and enter the required information.

PPTP xDSL

If you connect to the Internet using an xDSL Modem and your ISP has provided you with a Password, Local IP Address, Remote IP Address and a Connection ID, then your ISP uses PPTP to establish a connection. You must choose this option and enter the required information.

9. Seleccione el tipo de banda ancha de la conexión a Internet que utilice y haga clic en 'Next'.

Fixed-IP xDSL

Enter the IP Address, Subnet Mask, Gateway IP Address and DNS IP Address provided to you by your ISP in the appropriate fields.

IP address assigned by your Service Provider :	<input type="text" value="172.1.1.1"/>
Subnet Mask :	<input type="text" value="255.255.0.0"/>
DNS address :	<input type="text"/>
Service Provider Gateway Address :	<input type="text" value="172.1.1.254"/>

10. Por favor, introduzca los parámetros de la conexión a Internet. Deberá usar los valores proporcionados por su proveedor del servicio de Internet.

Haga clic en 'OK' cuando haya terminado.

(El contenido de esta página variará dependiendo del método de conexión que haya seleccionado en el paso 9).

Save setting successfully!

Please press APPLY button to restart the system for changes to take effect.

11. Haga clic en 'Apply'.

System Restarting! Please wait for a while !

12. Cuando vea este mensaje, el router estará listo con la nueva configuración en 30 segundos.

13. Por favor, utilice su ordenador para conectarse a cualquier sitio de Internet, o inicie cualquier aplicación de Internet y compruebe que funciona correctamente.

Para instrucciones sobre configuración avanzada y configuración de red inalámbrica, por favor, consulte el manual de usuario en el CD-ROM incluido con el dispositivo.

