



ACCESS POINT | ROUTER 150 MBIT WIRELESS



**Guida rapida all'installazione
DN-70490**

Tabella dei Contenuti

Contenuto della confezione.....	Pagina 1
Impostare le connessioni di rete.....	Pagina 2
Impostazioni di rete	Pagina 3

Contenuto della confezione

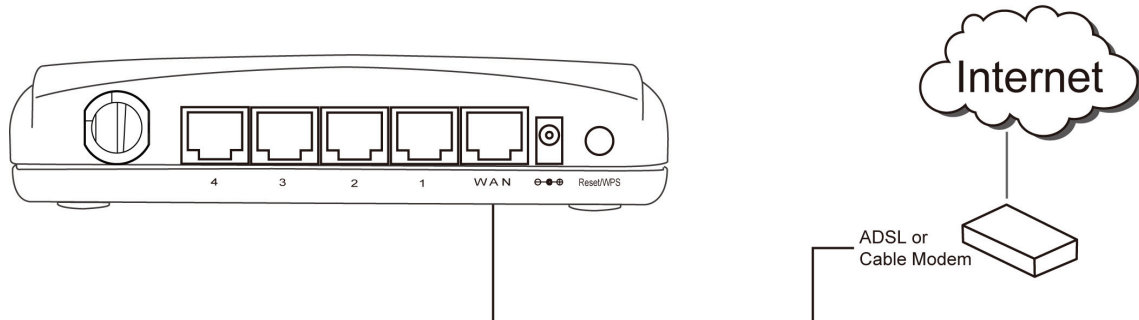
Prima di iniziare ad usare questo router, vi preghiamo di controllare che non manchi niente nella confezione, e contattate il vostro rivenditore per richiedere gli oggetti mancanti:

- Router a banda larga (corpo centrale, 1 pezzo)
- Guida rapida all'installazione / Manuale d'uso sul CD-ROM (1 pezzo)
- Alimentatore A/C (1 pezzo)

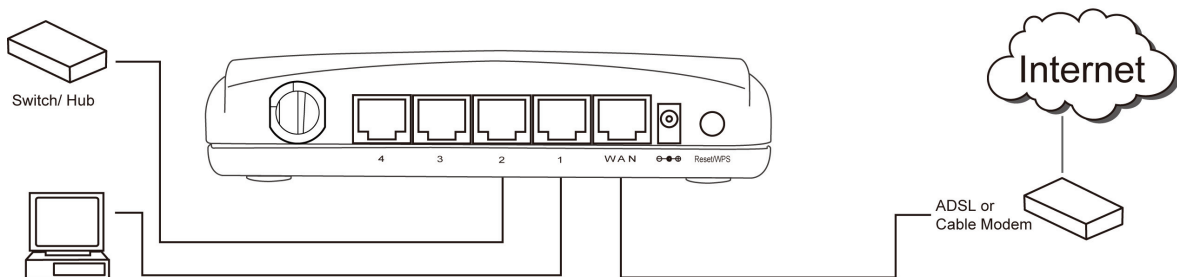
Impostare le connessioni di rete

Vi preghiamo di seguire le istruzioni per impostare il router wireless.

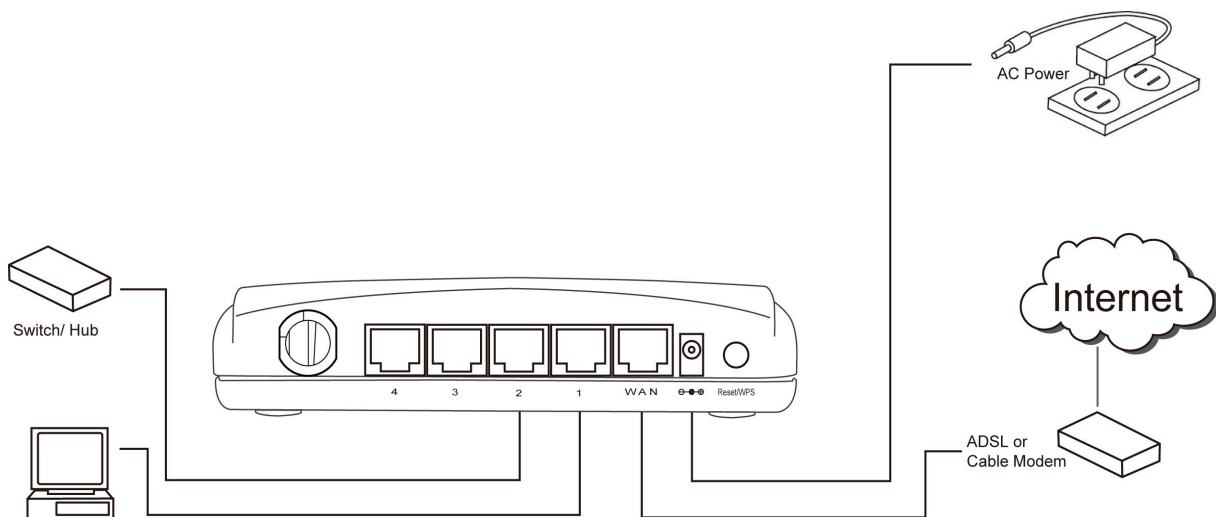
1. Collegate il modem xDSL/via cavo alla porta WAN del router con il cavo Ethernet.



2. Collegate tutti i computer, i dispositivi di rete (i dispositivi abilitati all'accesso alla rete oltre ai computer, come console videogiochi, o hub/switch) alla porta LAN del router.



3. Collegate l'alimentatore A/C alla presa a muro, e quindi collegatela alla presa di alimentazione del router.



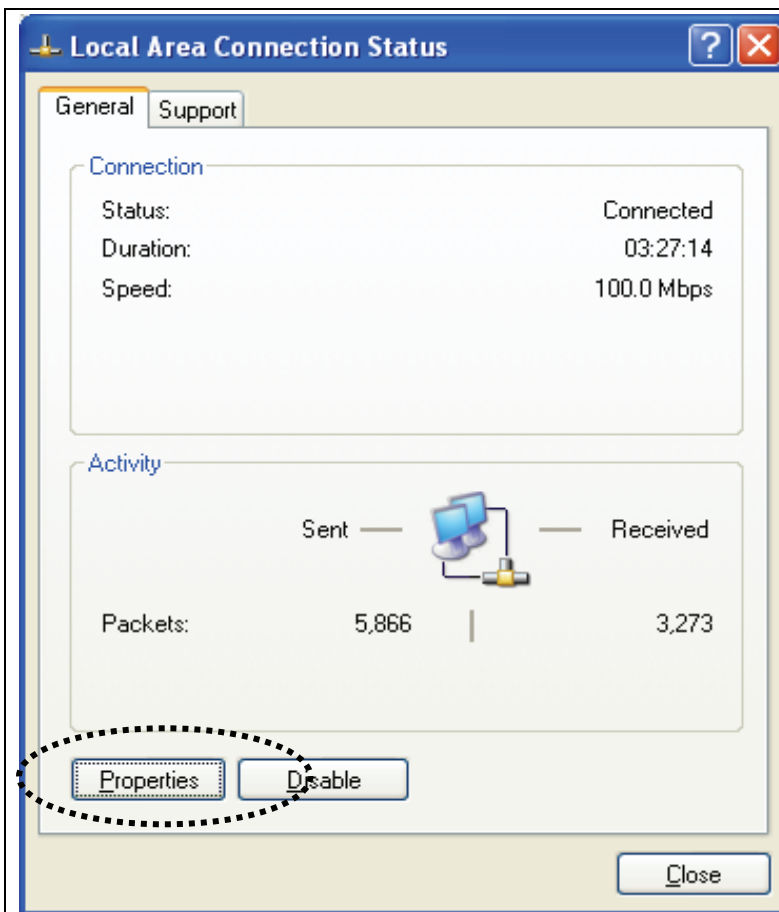
English	Traslation
internet	Internet
AC Power	Alimentazione AC
Switch/Hub	Switch/Hub
ADSL or Cable Modem	ADSL o Cavo Modem

Controllate tutti i LED sul pannello frontale. Il LED 'PWR' dovrebbe essere acceso fisso, i LED WAN e LAN dovrebbero essere accesi se il computer /dispositivo di rete collegato alla porta corrispondente del router è acceso e collegato correttamente.

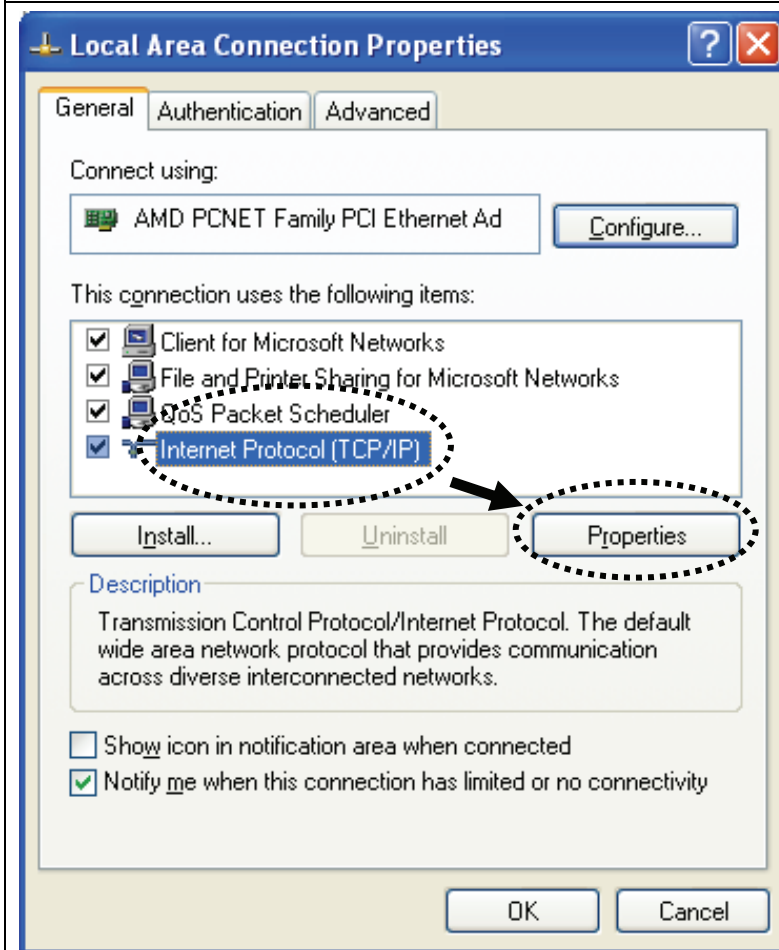
Se il LED 'PWR' è ancora spento e siete sicuri che tutte le connessioni via cavo sono state effettuate correttamente, vi preghiamo di contattare il vostro rivenditore per assistenza.

Impostazioni di Rete

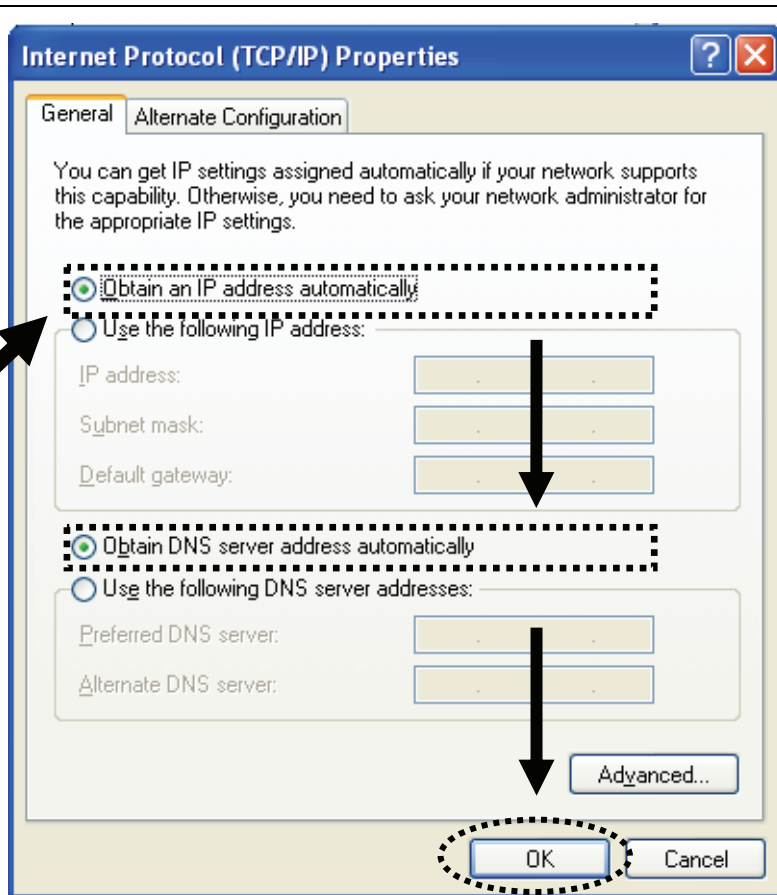
Vi preghiamo di usare il browser web per configurare il router wireless. Un computer con una connessione Ethernet via cavo è richiesto per la prima configurazione.



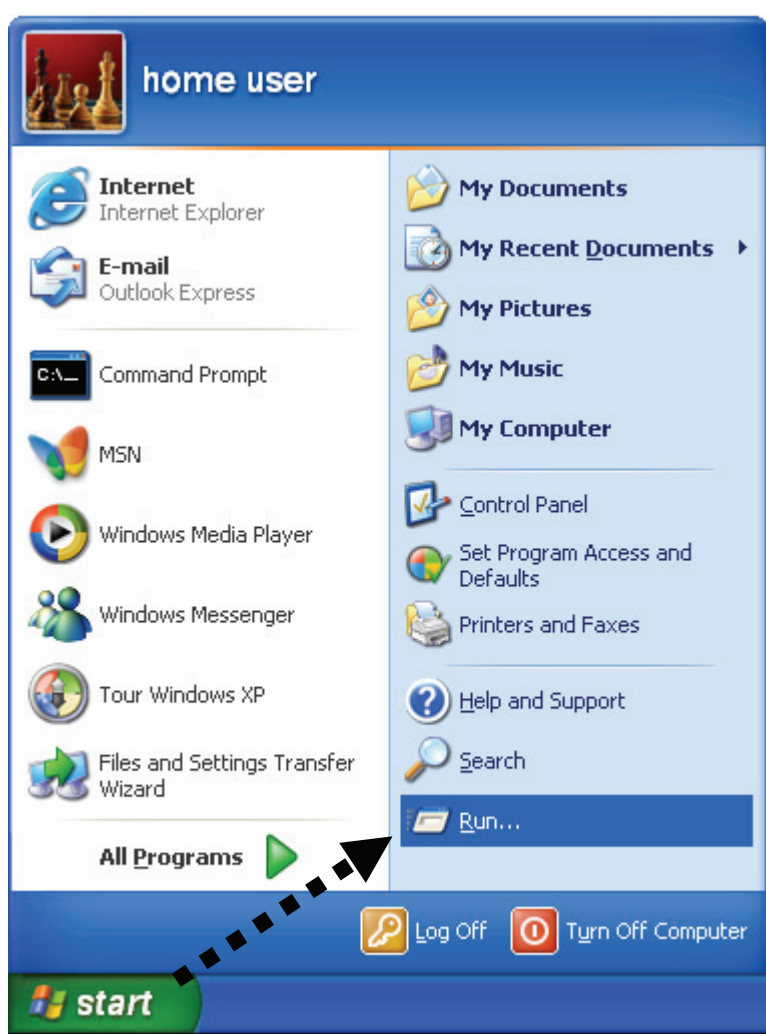
1. Impostate il computer per ottenere un indirizzo IP dal router wireless; cliccate il tasto 'Start' (dovrebbe essere situato nell'angolo in basso a sinistra del vostro computer), quindi cliccate su pannello di controllo. Fate un doppio clic su **Connessioni di rete**, quindi doppio clic su **Connessioni all'area locale** e cliccate 'Proprietà'.



2. **Apparirà la finestra** Proprietà di collegamento all'area locale. Selezionate **Protocollo internet (TCP/IP)**, quindi cliccate 'Proprietà'.



3. Selezionate 'Ottieni automaticamente un indirizzo IP' e 'Ottieni automaticamente l'indirizzo per il server DNS', quindi cliccate 'OK'.



4. Dopo aver completato l'impostazione dell'indirizzo IP, cliccate 'Start' -> 'Esegui' nell'angolo in basso a sinistra del vostro desktop, quindi digitate 'cmd' e cliccate 'OK'.

```
C:\Documents and Settings\home user>ipconfig

Windows IP Configuration

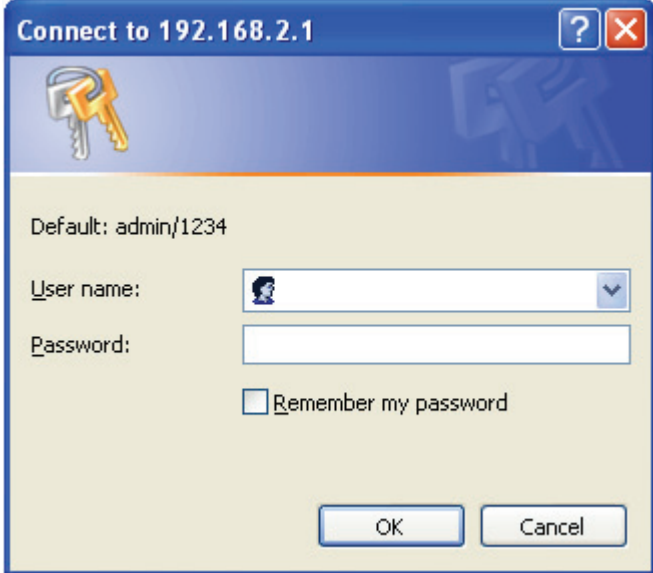
Ethernet adapter Local Area Connection:

    Connection-specific DNS Suffix . : 
    IP Address. . . . . : 192.168.2.3
    Subnet Mask . . . . . : 255.255.255.0
    Default Gateway . . . . . : 192.168.2.1

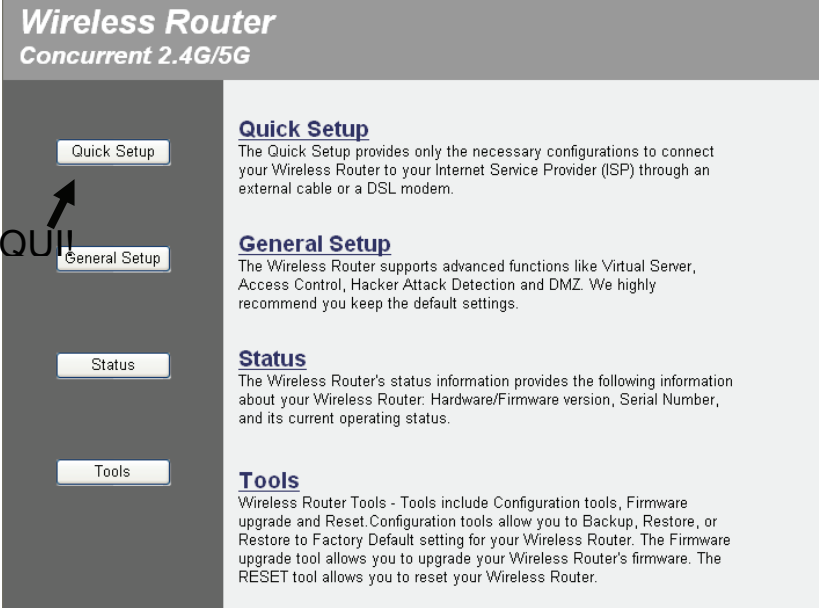
C:\Documents and Settings\home user>_
```

QUI!

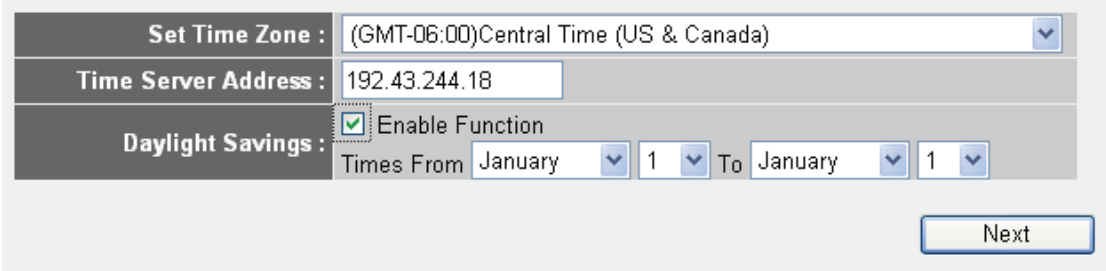
5. Inserite 'ipconfig', quindi premete il tasto 'Invio' .
 Controllate l'indirizzo IP seguito da 'Default Gateway' (In questo esempio, l'indirizzo IP del router è 192.168.2.1)
Notate che questo valore può essere diverso.



6. Avviate il browser web ed inserite l'indirizzo IP del router wireless nella barra indirizzi, e dovrebbe comparire il seguente messaggio. Inserite nome utente e password, quindi cliccate 'OK' per accedere all'interfaccia di gestione web del router wireless.
 Nome utente di default: admin
 Password di Default: 1234



7. Cliccate 'Impostazione rapida'



8. Selezionate il fuso orario dell'area dove vivete, quindi cliccate 'Successivo'.

Broadband Type

Specify the WAN connection type required by your Internet Service Provider. Specify a Cable modem, Fixed-IP xDSL, PPPoE xDSL or PPTP xDSL connection.

Cable Modem

A connection through a cable modem requires minimal configuration. When you set up an account with your Cable provider, the Cable provider and your Broadband router will automatically establish a connection, so you probably do not need to enter anything more.

Fixed-IP xDSL

Some xDSL Internet Service Providers may assign a Fixed IP Address for your Broadband router. If you have been provided with this information, choose this option and enter the assigned IP Address, Subnet Mask, Gateway IP Address and DNS IP Address for your Broadband router.

PPPoE xDSL

If you connect to the Internet using an xDSL Modem and your ISP has provided you with a Password and a Service Name, then your ISP uses PPPoE to establish a connection. You must choose this option and enter the required information.

PPTP xDSL

If you connect to the Internet using an xDSL Modem and your ISP has provided you with a Password, Local IP Address, Remote IP Address and a Connection ID, then your ISP uses PPTP to establish a connection. You must choose this option and enter the required information.

9. Selezionate un tipo di banda larga della connessione internet che state usando, quindi cliccate 'Successivo'.

Fixed-IP xDSL

Enter the IP Address, Subnet Mask, Gateway IP Address and DNS IP Address provided to you by your ISP in the appropriate fields.

IP address assigned by your Service Provider :	<input type="text" value="172.1.1.1"/>
Subnet Mask :	<input type="text" value="255.255.0.0"/>
DNS address :	<input type="text"/>
Service Provider Gateway Address :	<input type="text" value="172.1.1.254"/>

10. Inserite i parametri della connessione internet, dovreste usare i valori forniti dal vostro provider di servizi internet.

Cliccate 'OK' quando finite.

(Il contenuto di questa pagina varierà a seconda del metodo di connessione selezionato nel passo 9)

Save setting successfully!

Please press APPLY button to restart the system for changes to take effect.

11. Cliccate 'Applica'.

System Restarting! Please wait for a while !

12. Quando vedete questo messaggio, il router sarà pronto con la nuova configurazione entro 30 secondi.

13. Vi preghiamo di usare il vostro computer per collegarvi a qualunque sito su internet, o per avviare qualunque applicazione internet e vedere se lavorano correttamente.

Per istruzioni sulle impostazioni avanzate e sull'impostazione della rete wireless, fate riferimento al manuale dell'utente nel CD-ROM allegato.

