



ADAPTADOR INALÁMBRICO USB 2.0

Guía de Instalación Rápida (DN-7043-4 Y DN-7053-2)



Probada su conformidad
con las normas de la FCC
PARA USO DOMÉSTICO O DE OFICINA



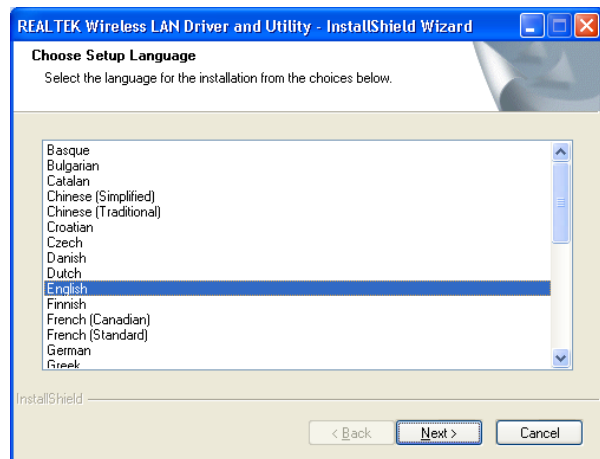
1. CONTENIDO DE LA CAJA

- ◆ Adaptador inalámbrico LAN
- ◆ Guía de Instalación Rápida
- ◆ CD con controlador

2. INSTALE EL CONTROLADOR/UTILITARIO

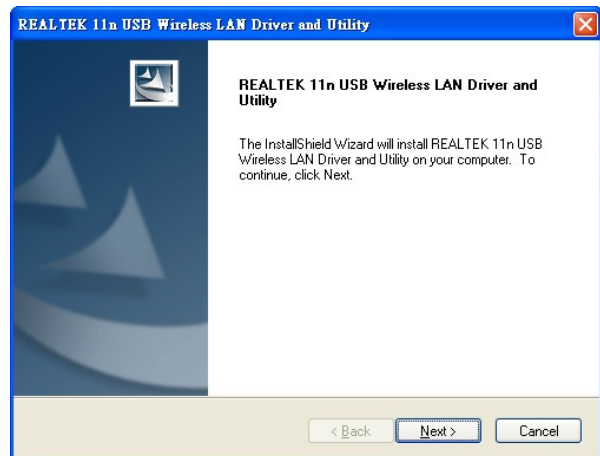
Paso 1:

Inserte del CD de instalación en su CD-Rom. Seleccione el Idioma de Configuración y haga clic en el botón “**Siguiente**”.

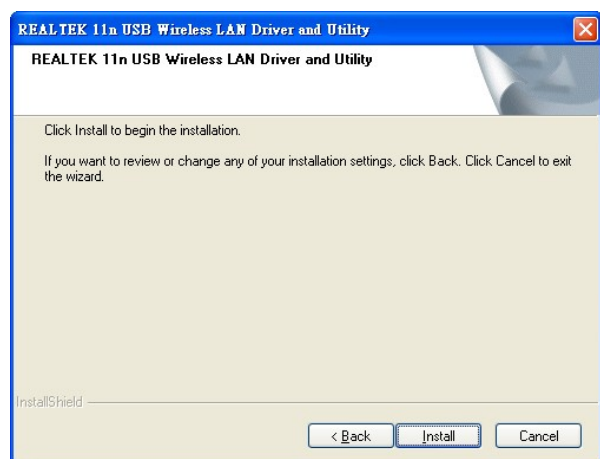


Paso 2:

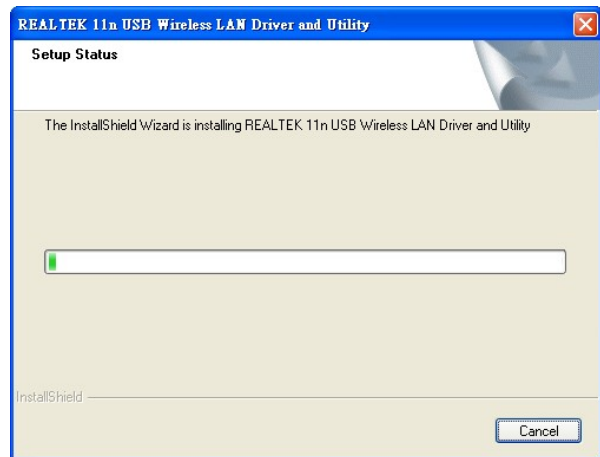
Se muestran las descripciones de la instalación. Haga clic en **Siguiente** para continuar.



Haga clic en **Instalar** para iniciar la instalación



Instalación y configuración del utilitario WLAN



Instalando controladores.



Paso 3:
Haga clic en **Finalizar** para terminar la instalación.

