



CÁMARA DOMO DE RED DE VIGILANCIA AVANZADA

GUÍA DE INSTALACIÓN

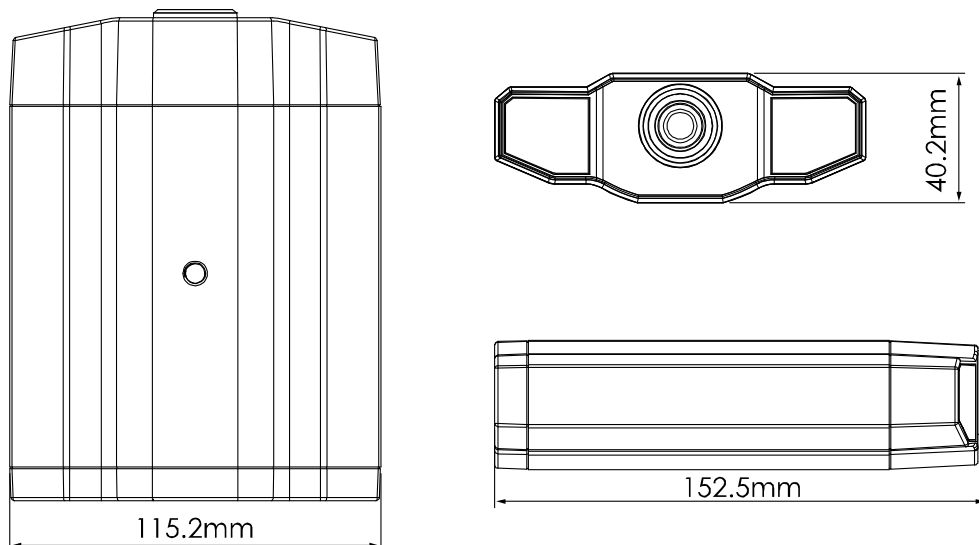
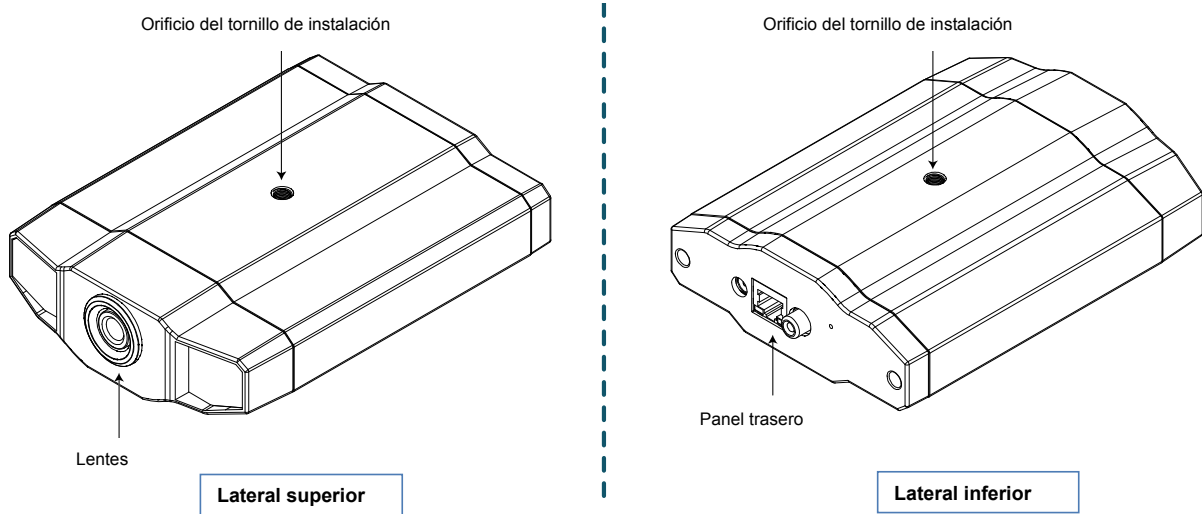
Por favor, lea detenidamente las instrucciones antes de manejar la cámara y consérvelas para futuras consultas.

1. RESUMEN GENERAL

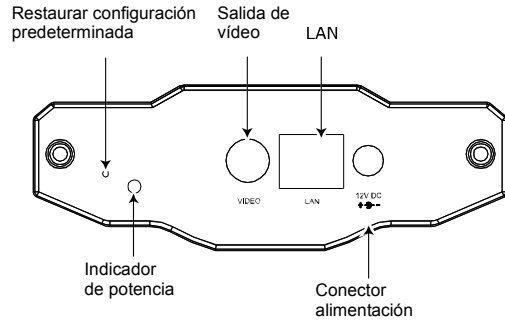
1.1 Contenidos del embalaje

<input type="checkbox"/> Cámara de red	<input type="checkbox"/> Cable de red RJ45
<input type="checkbox"/> Guía de instalación	<input type="checkbox"/> Adaptador
<input type="checkbox"/> Disco CD-ROM (incluyendo manuales de usuario y software CMS "Visualizador de vídeo")	<input type="checkbox"/> Soporte

1.2 Revisión general del hardware



1.3 Panel trasero



CONECTOR/BOTÓN	DESCRIPCIÓN
Restaurar configuración predeterminada	Este botón está oculto en el orificio de la clavija. Presione y mantenga presionado el botón de restauración hasta que se reinicie la cámara. Esto restaurará todos los parámetros, incluyendo la dirección IP, a la configuración predeterminada.
Indicador de potencia	Cuando la cámara reciba alimentación, este indicador se encenderá en rojo.
Salida de vídeo	Conecte el conector de entrada de vídeo de su monitor con un cable de vídeo (por ejemplo, un cable RCA con el conector BNC o un cable coaxial para la salida de vídeo. * El cable de vídeo es opcional.
LAN	Conecte la cámara a la red con el cable RJ45 proporcionado.
Conector alimentación	Conecte el adaptador de CC de 12V para alimentación.

2. INSTALACIÓN Y CONEXIÓN

2.1 Instalación del hardware

Esta cámara se puede instalar de dos maneras: en el techo y en una mesa. Durante la instalación, por favor asegúrese de que el lateral superior de la cámara está hacia arriba, como se muestra en la Ilustración 1 de abajo (independientemente de la instalación que esté utilizando). Esto es para asegurar que la salida de vídeo no estará hacia abajo.

Nota: Las siguientes ilustraciones se basan en la instalación montada en el techo.

Nota: Para mayor información sobre la conexión del cable, por favor, consulte “1.3 Panel trasero” en la página 2.

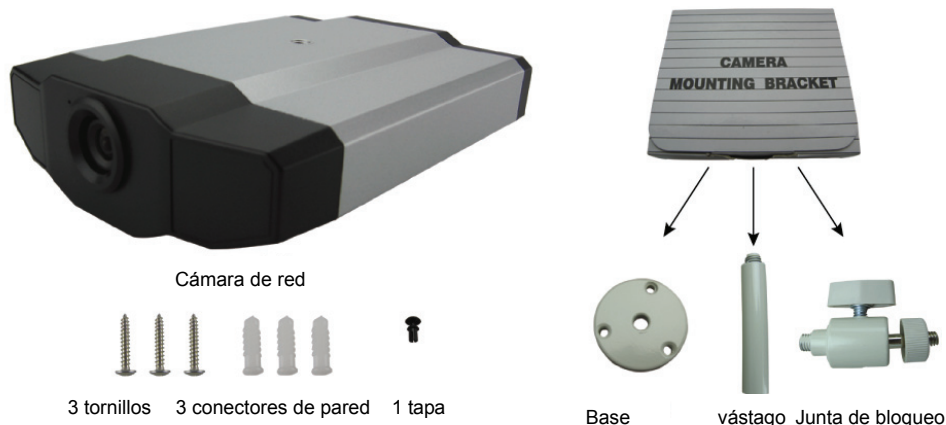
Herramientas necesarias: 1 taladro eléctrico (no proporcionado con el paquete a la venta)

Prepare todas las piezas necesarias para la instalación de la cámara.

Busque la cámara de red, el embalaje del soporte, una bolsa de tornillos y conectores de pared y una tapa proporcionada con el embalaje a la venta, como se muestra en la Ilustración 1.

Desembale el embalaje del paquete para sacar el soporte desmontado en tres piezas: la base, el vástago y el bloqueo de juntas.

Ilustración 1: Partes necesarias para la instalación de la cámara



1. Fije la base del soporte.

Fije la base del soporte con los tres tornillos proporcionados en el lugar en el que vaya a instalar la cámara utilizando un taladro eléctrico.

Ilustración 2: Atornille la base al techo



Piezas necesarias:
1. Base del soporte
2. 3 tornillos

2. Ensamble el soporte:
 - a). Alinee el vástago con el orificio central de la base y gírelo para asegurarlo como se muestra en la Ilustración 3.
 - b). Conecte el bloqueo de la junta al vástago y gírelo para asegurarlo como se muestra en la Ilustración 4.

Ilustración 3: Conecte el vástago a la base



Ilustración 4: Conecte el bloqueo de la junta al vástago



3. Acople la cámara al soporte.

➤ *Instalación en techo:*

Con la parte superior de la cámara hacia arriba, alinee el orificio del tornillo de instalación en la parte superior con el tornillo del bloqueo de junta y gire la cámara para asegurarla, como se muestra en la Ilustración 4.

➤ *Sobremesa:*

Con la parte superior de la cámara hacia arriba, alinee el orificio del tornillo de instalación en la parte superior con el tornillo del bloqueo de junta y gire la cámara para asegurarla.

Ilustración 4: Acople la cámara al soporte.

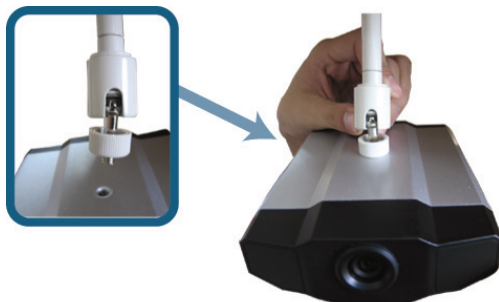
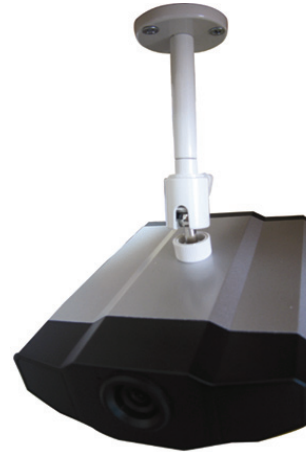


Ilustración 5: Introduzca la tapa a la cámara



4. Introduzca la tapa en el otro orificio del tornillo de montaje de la cámara.
 - *Instalación en techo:*
Introduzca la tapa en el orificio del tornillo de montaje en el lado inferior de la cámara como se muestra en la Ilustración 5.
 - *Sobremesa:*
Introduzca la tapa en el orificio del tornillo de montaje en el lado superior de la cámara.
5. Ajuste el ángulo de visualización de la cámara y apriete el bloqueo de la junta para fijar el ángulo. La instalación está completa, como se muestra en la Ilustración 6.

Ilustración 6: Finalice la instalación



2.2 Conexión a la fuente de alimentación

Conecte el adaptador de corriente (opcional) al conector de alimentación de la cámara y a la salida de alimentación.

Nota: El adaptador de potencia regulado para este dispositivo es de CC12V 1A.

3. CONEXIÓN A ETHERNET

Antes de utilizar esta cámara de red, siga las instrucciones que se indican a continuación para realizar la configuración de la conexión de red en base al entorno de instalación.

- Para configurar los parámetros de red, debe conectar la cámara a su PC por medio de LAN. Para obtener más información, consulte la sección 3.1 "Conexión de red por medio de LAN" en la página 6.
- Para configurar los parámetros de red por medio del Asistente, consulte la sección 3,2 "Configuración de la red por medio del asistente" en la página 9.
- Para configurar los parámetros de red por medio de nuestro software CMS proporcionado, Visualizador de vídeo, por favor consulte la sección 3,3 "Configuración de red por medio del visualizador de vídeo" en la página 12.

3.1 Conexión de red por medio de LAN

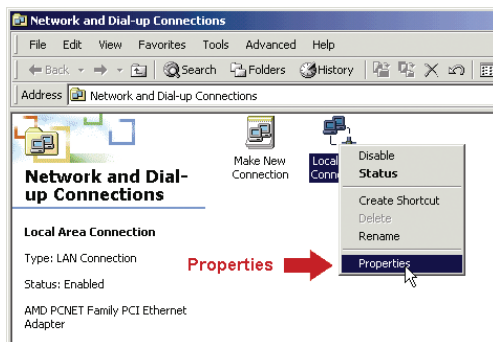
Paso 1: Conecte esta cámara de red a su PC por medio de un cable de red RJ45 y asegúrese de que la cámara esté encendida.

Paso 2: Configure la dirección IP del PC como "192.168.1.XXX" (1~255, excepto10).

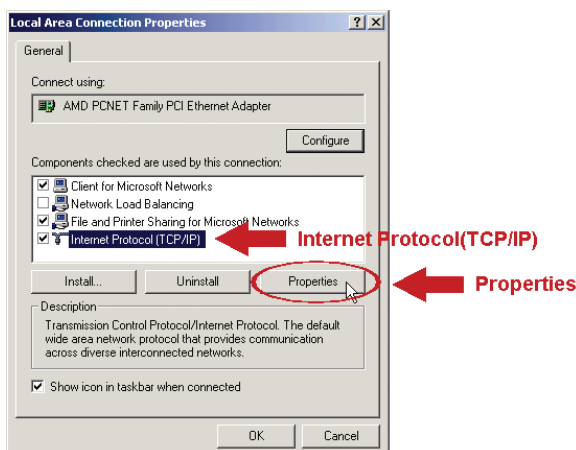
Para usuarios de Windows 2000:

a) Seleccione "Inicio" → "Configuración" → "Conexiones de red y marcación".

b) Haga clic con el botón derecho sobre "Conexión de área local", y seleccione "Propiedades".

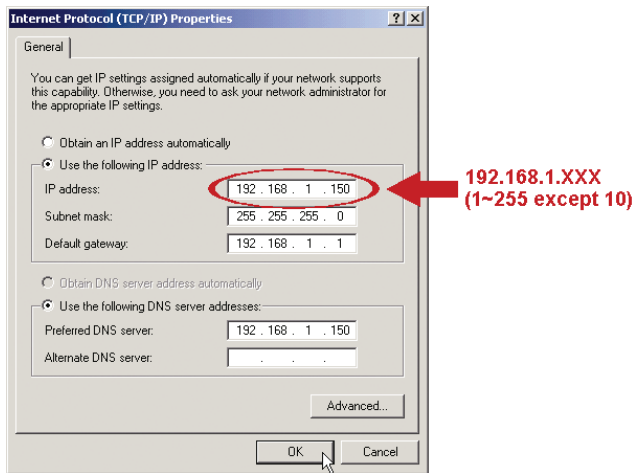


c) En la pestaña "General", seleccione "Protocolo de Internet (TCP/IP)" y seleccione "Propiedades".



d) En la pestaña "General", seleccione "Utilizar la siguiente dirección IP" y configure la dirección IP tal y como se describe a continuación.

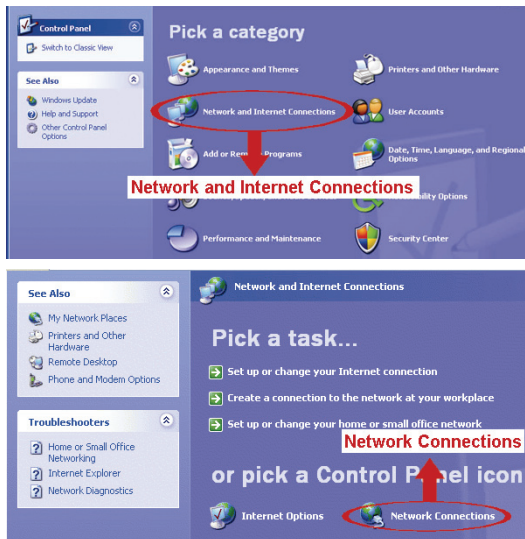
Nota: Se recomienda anotar en primer lugar la configuración actual y a continuación realizar el cambio según las instrucciones. Le servirá de ayuda cuando necesite restaurar la configuración de red del PC para conectarse más tarde a Internet.



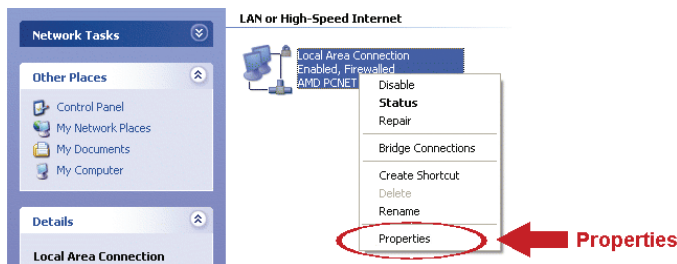
e) Haga clic en "OK" para cerrar el cuadro de diálogo "Propiedades del Protocolo de Internet (TCP/IP)" A continuación, haga clic en "Cerrar" para cerrar el cuadro de diálogo "Propiedades de conexión del área local".

Para usuarios de Windows XP:

a) Seleccione "inicio" → "Todos los programas" → "Panel de control" → "Conexiones de red y de Internet" → "Conexiones de red" (Si está en la categoría "Vista por categoría").



b) En "LAN o Internet de alta velocidad", haga clic con el botón derecho sobre "Conexión de área local" y seleccione "Propiedades".



c) En la pestaña "General", seleccione "Protocolo de Internet (TCP/IP)" y seleccione "Propiedades".

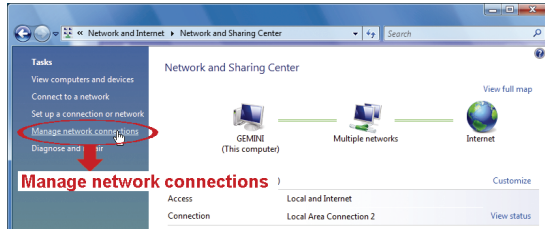
d) En la pestaña "General" seleccione "Utilizar la siguiente dirección IP" y configure la dirección IP a "192.168.1.XXX" (XXX puede ser cualquier valor entre 1~255 excepto 10).

Nota: Se recomienda anotar en primer lugar la configuración actual y a continuación realizar el cambio según las instrucciones. Le servirá de ayuda cuando necesite restaurar la configuración de red del PC para conectarse más tarde a Internet.

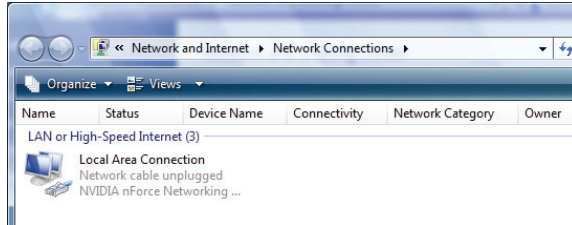
e) Haga clic en "OK" para cerrar el cuadro de diálogo "Propiedades del Protocolo de Internet (TCP/IP)" A continuación, haga clic en "Cerrar" para cerrar el cuadro de diálogo "Propiedades de conexión del área local".

Para usuarios de Windows Vista:

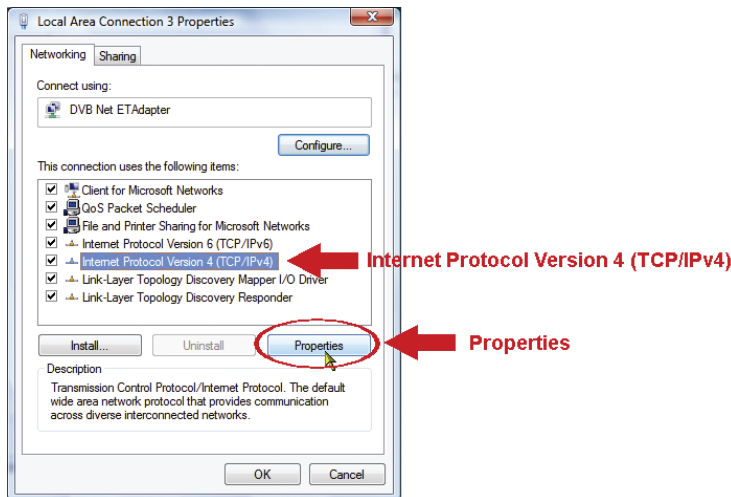
a) Seleccione "Inicio" (inici) → "Panel de control" → "Red e Internet" para entrar al "Centro de red y de compartici". Después, haga clic en "Gestionar conexiones de red" (si está en "Vista por categoría").



b) Haga clic con el botón derecho sobre "Conexión de área local", y seleccione "Propiedades".

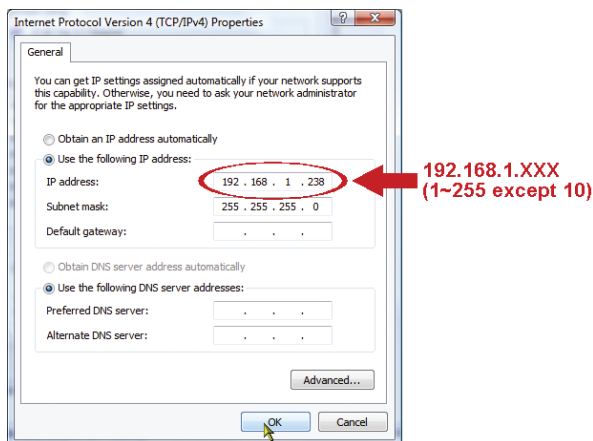


c) En la pestaña "General", seleccione "Protocolo de Internet Versión 4(TCP/IPv4)" y seleccione "Propiedades".



d) En la pestaña "General", seleccione "Utilizar la siguiente dirección IP" y configure la dirección IP tal y como se describe a continuación.

Nota: Se recomienda anotar en primer lugar la configuración actual y a continuación realizar el cambio según las instrucciones. Le servirá de ayuda cuando necesite restaurar la configuración de red del PC para conectarse más tarde a Internet.



e) Haga clic en "OK" para cerrar el cuadro de diálogo "Propiedades del Protocolo de Internet (Versión 4TCP/IPv4)" A continuación, haga clic en "Cerrar" para cerrar el cuadro de diálogo "Propiedades de conexión del área local".

3.2 Configuración de red por medio del asistente

Hay un asistente de instalación rápida disponible en su navegador para cambiar la contraseña, la configuración de fecha y hora y las configuraciones de red.

- Para obtener información sobre el asistente, por favor, consulte la sección "3.2.1 Configuración por medio del asistente" en la página 9.
- Para obtener información sobre la configuración DDNS para PPPoE y DHCP; por favor, consulte la Sección "3.2.2 Configuración DDNS", en la página 11.

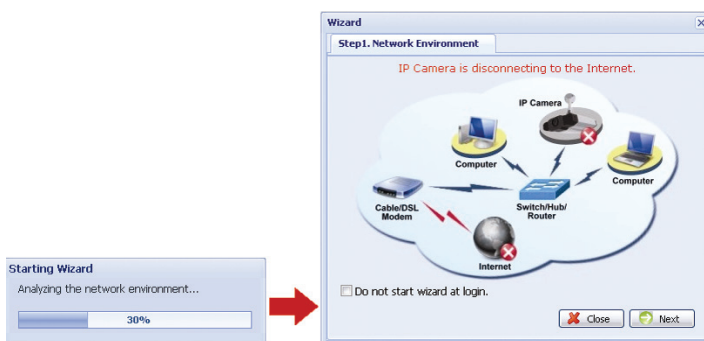
Nota: También puede cambiar la configuración en la página de configuración del sistema posteriormente por medio de su navegador web. Para obtener más información, consulte la sección 5 "ACCEDER A LA CÁMARA POR MEDIO DEL NAVEGADOR WEB" en el manual del usuario.

3.2.1 Configuración por medio del asistente

- Paso 1: Abra su navegador, por ejemplo, el Microsoft Internet Explorer, e introduzca "http://192.168.1.10" en el cuadro de direcciones URL.
- Paso 2: En la página de inicio de sesión, introduzca el nombre de usuario predeterminado (*admin*) y la contraseña (*admin*) e introduzca el código de seguridad de la imagen que sigue. A continuación, haga clic en "INICIAR SESIÓN".



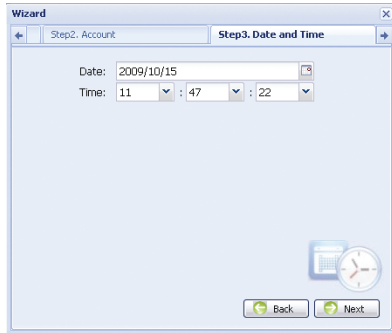
- Paso 3: El asistente comenzará a analizar su entorno de red para mostrárselo. Seleccione "Siguiente" para continuar.



- Paso 4: En "Cuenta", cambie la contraseña de acceso en caso necesario. Si no, deje las columnas en blanco y seleccione "Siguiente".

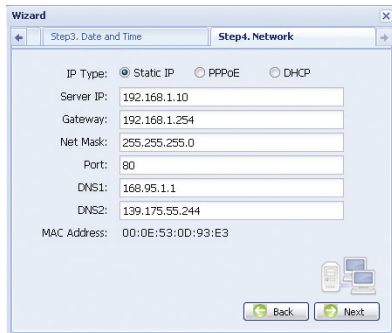


Paso 5: En "Fecha y hora", compruebe que la fecha y la hora estén correctas y modifique según proceda.



Paso 6: En "Red", seleccione el tipo de red en base a su entorno de red: (IP estática/PPPoE/DHCP) e introduzca la información necesaria.

Nota: Esta cámara no soporta enrutador ni centro de distribución POE.



Para IP estática:

- Introduzca la información "IP Servidor", "Puerta de acceso" y "Máscara de red" que le proporcionará su proveedor de servicios de Internet.
- Introduzca el número de puerto. Los números válidos serán del 1 al 9999. La contraseña por defecto es 80. Por lo general el puerto TCP utilizado por HTTP es 80. Sin embargo, en algunos casos, es mejor cambiar este número de puerta para añadir flexibilidad o seguridad.

Para PPPOE:

- Introduzca el nombre de usuario y la contraseña obtenida de su proveedor de servicios.
- Continúe con la configuración DDNS como se indica en "Configuración 3.2.2" cuando se le pida que inicie el navegador web en el Paso8.

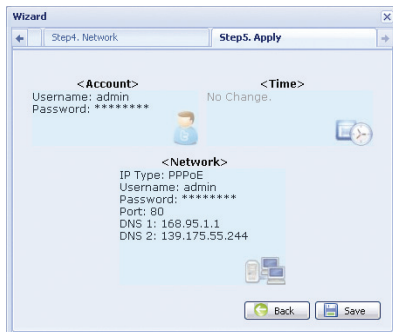
Para DHCP:

- Antes de seleccionar esta opción, necesita finalizar la configuración del DHCP primero.
Consiga un enrutador y conéctelo a Internet por medio de su PC (con configuración PPPoE o IP estática). Hay diferentes métodos de configuración para diferentes enrutadores. Por favor, consulte sus respectivos manuales del usuario.
- Continúe con la configuración DDNS como se indica en "Configuración 3.2.2" cuando se le pida que inicie el navegador web en el Paso8.

Paso 7: IEn "Aplicar", se enumeran todos los cambios. Compruebe que los cambios sean correctos.

- Si son correctos, haga clic en "Guardar"
- Si no, haga clic en "Volver" para ir al lugar en el que se deben modificar los cambios y haga clic en "Guardar" para aplicar la configuración.

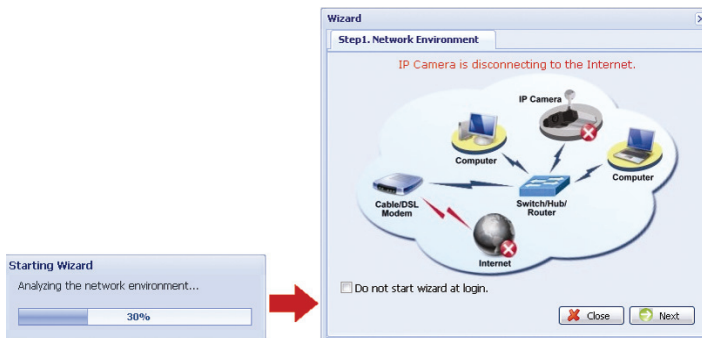
Nota: También puede cambiar la configuración en la página de configuración del sistema posteriormente por medio de su navegador web. Para obtener más información, consulte la sección 5 "ACCEDER A LA CÁMARA POR MEDIO DEL NAVEGADOR WEB" en el manual del usuario.



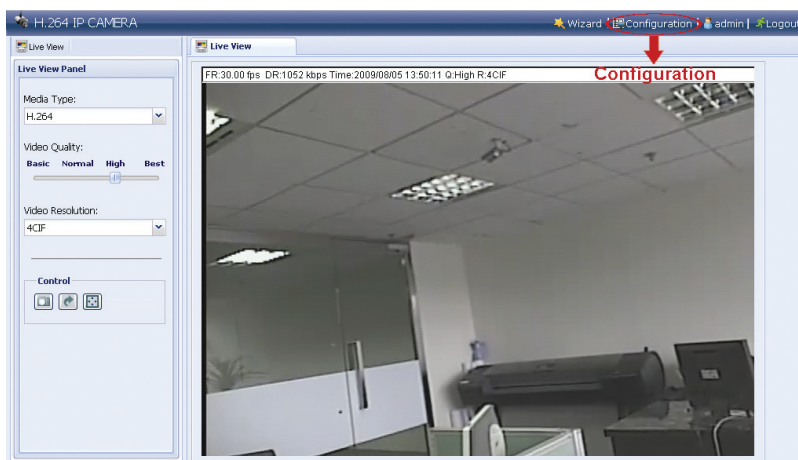
- Paso 8: Se le pedirá que reinicie su navegador Web para cambiar la configuración de red.
- Para PPPoE y DHCP, continúe siguiendo las instrucciones en "3.2.2 Configuración DDNS".
 - Para una IP estática, desconecte su cámara y su PC y conéctelos independientemente a Internet. A continuación, introduzca la dirección IP de la cámara en el cuadro de direcciones URL del navegador y compruebe que puede acceder correctamente a la cámara.

3.2.2 Configuración por medio de DDNS

Paso 1: Vuelva a iniciar sesión en la cámara de red y seleccione "Cerrar" para comprobar el entorno de red.



Paso 2: En la página en directo, haga clic en "Configuración" para abrir la página de configuración.

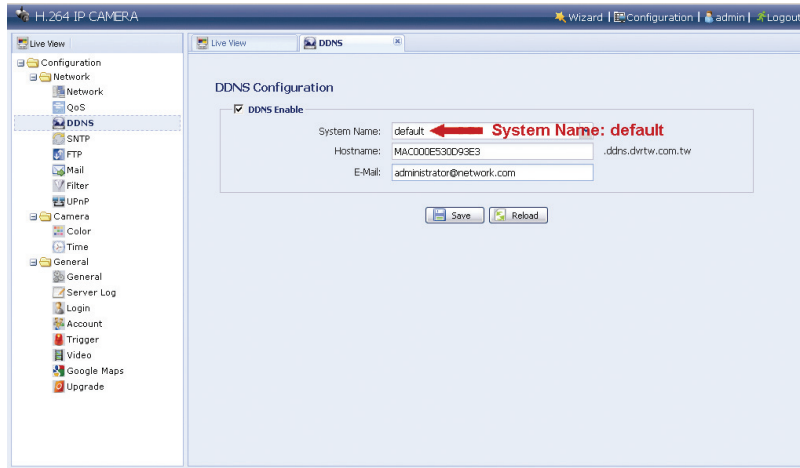


Paso 3: Haga clic en "Red" → "DDNS" y marque "Habilitar DDNS".

Paso 4: Seleccione "predeterminado" en "Nombre del sistema".

En "nombre de alojamiento", mantenga el valor predeterminado, por ejemplo, la dirección MAC de esta cámara, o cambie el nombre por un nombre significativo. Es más fácil memorizarlo.

A continuación, anote la dirección completa de la cámara, por ejemplo, **MAC00E530D93E3.ddns.dvrtw.com.tw**.



Nota: También puede crear una cuenta DDNS desde un sitio Web que proporcione un servicio DDNS gratuito. Para mayor información, por favor, consulte “APÉNDICE CREACIÓN DE UNA CUENTA PARA EL SERVICIO DDNS” en la página 16.

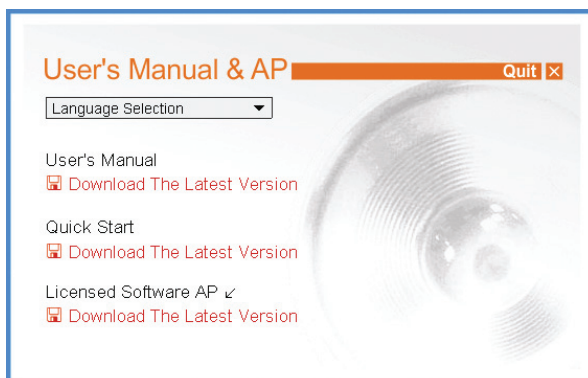
Paso 5: Haga clic en "Guardar" y cierre sesión. A continuación, desconecte su cámara y su PC y conéctelos independientemente a Internet.

Paso 6: Introduzca el nombre de alojamiento que anotó en el cuadro de dirección URL del navegador Web y compruebe si puede acceder a la cámara.

3.3 Configuración de la red por medio del visualizador de vídeo

3.3.1 Instale el software

Paso 1: Coloque el CD proporcionado en su unidad CD-ROM o DVD-ROM. El programa se ejecutará automáticamente.



Paso 2: Haga clic en "Programar" en el "Visualizador de vídeo" para instalar el Visualizador de vídeo o haga clic en "Descargar la última versión" bajo "Programa" para descargar la última versión del Visualizador de vídeo desde Internet (si su PC está conectado a Internet).

Paso 3: Siga las instrucciones en pantalla para finalizar la instalación. Cuando se haya completado la instalación, aparecerá un icono de acceso directo "📺" en el escritorio de su PC.




Paso 4: Haga doble clic "📺" en el escritorio del PC para abrir el Visualizador de vídeo y entrar en el panel de control. Por defecto, el panel "Libreta de direcciones" se mostrará en el lateral derecho del panel de control.

Paso 5: Haga clic en "📺" → "🔑" para introducir la dirección IP predeterminada, el nombre de usuario, la contraseña y el número de puerto de la cámara que desea conectar.

Los valores predeterminados los los siguientes:

Artículo	Valor predeterminado
Dirección IP	192.168.1.10
Nombre de usuario	admin
Contraseña	admin
Puerto	80


O

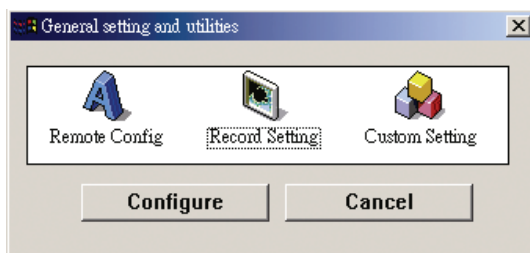
Haga clic en  →  para buscar la dirección o direcciones IP de otra cámara o cámaras bajo el mismo dominio de la dirección IP de su PC. La dirección o direcciones encontradas aparecerán y se podrán añadir en la libreta de direcciones haciendo clic en .

Paso 5: Haga doble clic sobre la dirección IP que acaba de añadir en la libreta de direcciones para iniciar sesión.

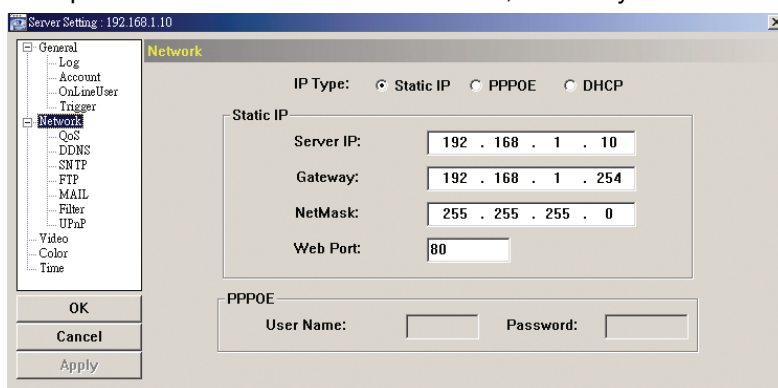
3.3.2 Configuración de red

Nota: Se recomienda que configure la red y los parámetros un instalador cualificado.

Paso 1: Haga clic en  para mostrar el cuadro de diálogo "Configuración general y utilidades" y haga clic dos veces en "Configuración remota" para entrar en la página de configuración de la cámara.



Paso 2: Seleccione "Red" para realizar la configuración de red **en base a su entorno de red**. Hay tres tipos de conexiones de red: IP estática, PPPOE y DHCP.



Nota: Esta cámara no soporta enrutador ni centro de distribución POE.

Para IP estática:

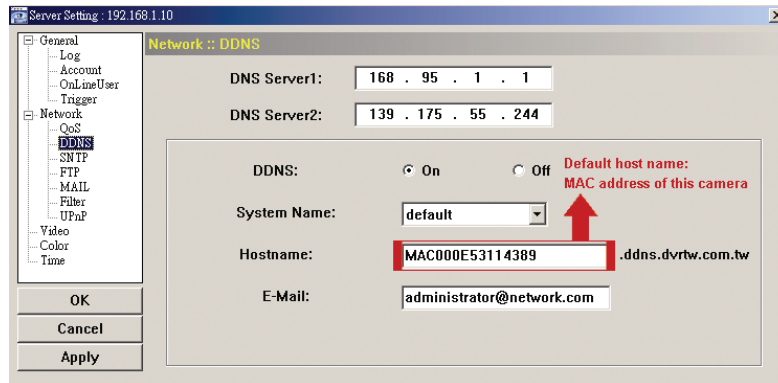
- Introduzca la información "IP Servidor", "Puerta de acceso" y "Máscara de red" que le proporcionará su proveedor de servicios de Internet.
- Introduzca el número de puerto. Los números válidos serán del 1 al 9999. La contraseña por defecto es 80. Por lo general el puerto TCP utilizado por HTTP es 80. Sin embargo, en algunos casos, es mejor cambiar este número de puerto para añadir flexibilidad o seguridad.
- Haga clic en "Aplicar" y en "OK" para salir de la página de configuración.

Para PPPOE:

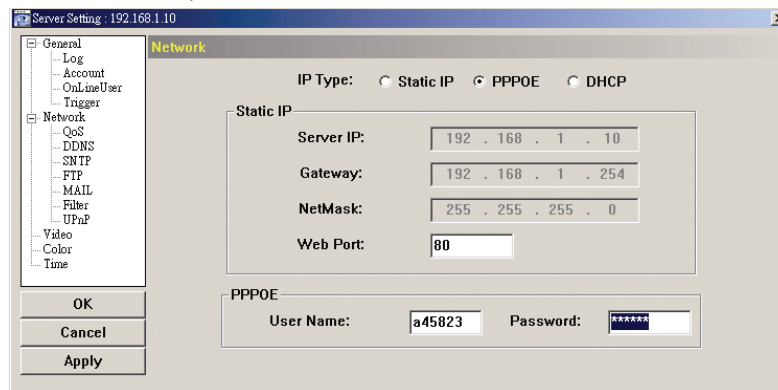
- Vaya a "Red" → "DDNS" y seleccione "predeterminada" en la lista desplegable "Nombre del sistema".
- En "nombre de alojamiento", mantenga el valor predeterminado, por ejemplo, la dirección MAC de esta cámara, o cambie el nombre por un nombre significativo. Es más fácil memorizarlo.

- c) A continuación, anote la dirección completa de la cámara, por ejemplo, *MAC000E53114389.ddns.dvrtw.com.tw*.

Nota: También puede crear una cuenta DDNS desde un sitio Web que proporcione un servicio DDNS gratuito. Para mayor información, por favor, consulte “APÉNDICECREACIÓN DE UNA CUENTA PARA EL SERVICIO DDNS” en la página 16.



- d) Vaya a "Red" y seleccione "PPPOE". A continuación, introduzca el nombre de usuario y la contraseña obtenida de su proveedor de servicios.

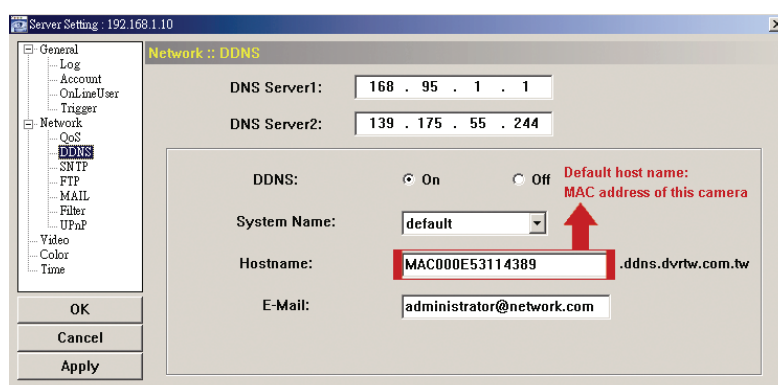


- e) Haga clic en "Aplicar" y en "OK" para salir de la página de configuración.

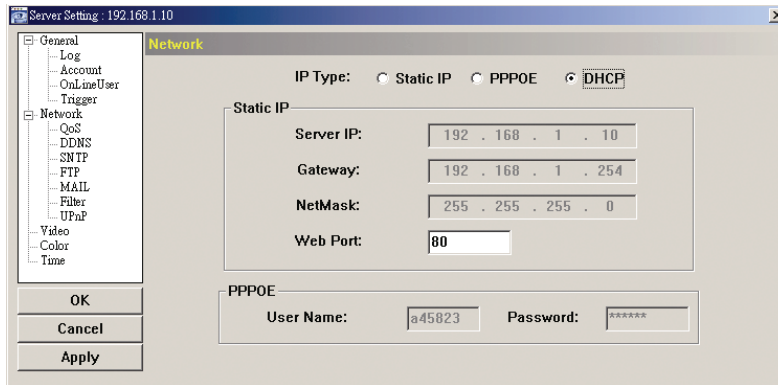
Para DHCP:

- a) Finalice la configuración del enrutador DHCP.
Consiga un enrutador y conéctelo a Internet por medio de su PC (con configuración PPPoE o IP estática). Hay diferentes métodos de configuración para diferentes enrutadores. Por favor, consulte sus respectivos manuales del usuario.
- b) Vaya a "Red" → "DDNS" y seleccione "predeterminada" en la lista desplegable "Nombre del sistema".
- c) En "nombre de alojamiento", mantenga el valor predeterminado, por ejemplo, la dirección MAC de esta cámara, o cambie el nombre por un nombre significativo. Es más fácil memorizarlo.
- d) A continuación, anote la dirección completa de la cámara, por ejemplo, *MAC000E53114389.ddns.dvrtw.com.tw*.

Nota: También puede crear una cuenta DDNS desde un sitio Web que proporcione un servicio DDNS gratuito. Para mayor información, por favor, consulte “APÉNDICECREACIÓN DE UNA CUENTA PARA EL SERVICIO DDNS” en la página 16.




- e) Vaya a "Red" y seleccione "DHCP".




f) Haga clic en "Aplicar" y en "OK" para salir de la página de configuración.

Paso 3: A continuación, desconecte su cámara y su PC y conéctelos independientemente a Internet..

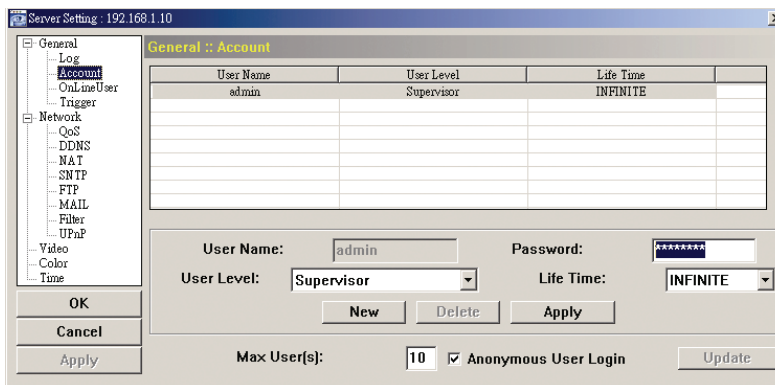
Paso 4: Añada la dirección IP o nombre de alojamiento de su cámara en “” del Visualizador de vídeo con el nombre de usuario correcto y la contraseña, y haga clic dos veces para acceder a su cámara.

3.3.3 Cambiar la contraseña




Se recomienda cambiar la contraseña predeterminada la primera vez que se use en caso de acceso no autorizado.

Paso 1: Haga clic en “” para mostrar el cuadro de diálogo "Configuración general y utilidades" y haga clic dos veces en "Configuración remota" para entrar en la página de configuración de la cámara.

Paso 2: Haga clic en “General” → “Cuenta” y seleccione la cuenta predeterminada. Cambie directamente la contraseña y haga clic en "Aplicar".



Paso 3: Vuelva a la visualización en directo y haga clic en  para desconectar la cámara.

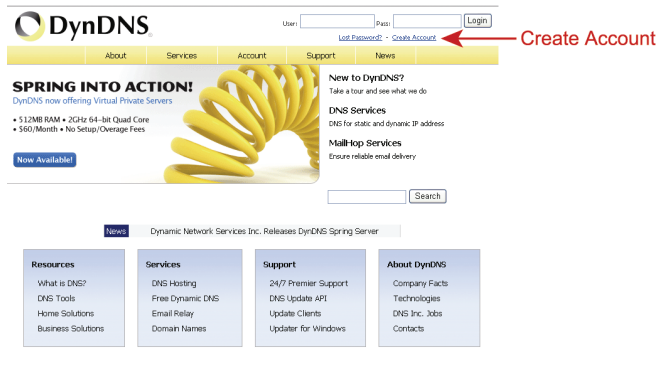
Paso 4: Haga clic en  →  para seleccionar la dirección IP de la cámara y haga clic en  para introducir la página de configuración y modificar la contraseña. Después, haga clic en "Iniciar sesión" para acceder a la cámara con la nueva contraseña.

APÉNDICE CREACIÓN DE UNA CUENTA PARA EL SERVICIO DDNS

Para PPPOE o DHCP, debe introducir el nombre de alojamiento que señala la dirección IP de su cámara de red al iniciar sesión por primera vez. Aparte de utilizar el servicio DDNS predeterminado, también puede solicitar nuevos servicios DNS.

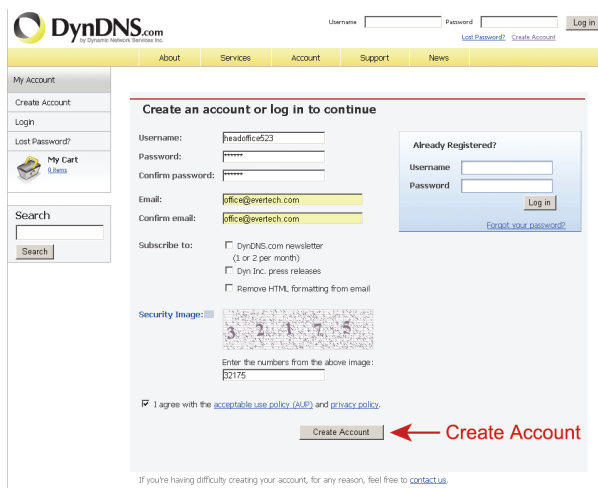
hay varios sitios Web para solicitar un servicio DDNS gratuito, y debajo se muestra un ejemplo de solicitud de cuenta DDNS desde el sitio web <http://www.dyndns.com>.

Paso 1: Vaya a <http://www.dyndns.com>, y haga clic en “**Crear cuenta**” para solicitar una cuenta DDNS.



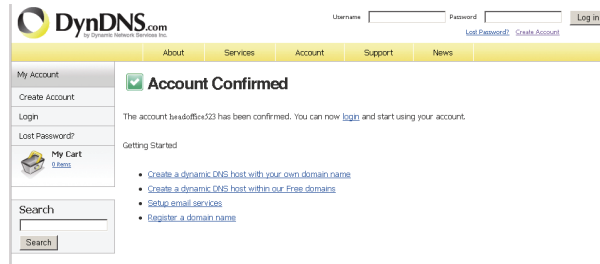
Paso 2: Introduzca toda la información necesaria para solicitar una cuenta de conformidad con las instrucciones del sitio web.

- Introduzca un nombre de usuario para iniciar sesión, por ejemplo, *headoffice523*.
 - Establezca una contraseña e introdúzcala de nuevo para confirmar.
 - Escriba su dirección de correo electrónico y vuelva a introducirla para confirmar.
- A continuación, haga clic en “**Crear cuenta**”.



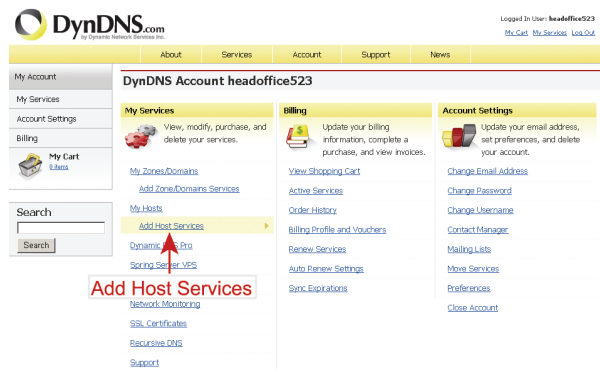
Paso 3: El sistema enviará automáticamente un correo electrónico de confirmación a su cuenta de correo electrónico. Por favor, lea este correo en un plazo de 48 horas y complete el procedimiento para activar tu cuenta de conformidad con las instrucciones en el correo electrónico.

Cuando se haya confirmado la cuenta, verá "Cuenta confirmada". Su cuenta se ha creado con éxito.



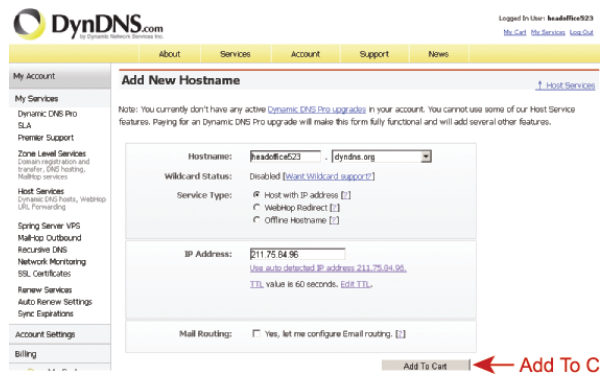
Paso 4: Haga clic en "inicio de sesión" e introduzca el nombre de usuario y la contraseña utilizadas antes de iniciar sesión.

Paso 5: Haga clic en "Añadir servicios de alojamiento"



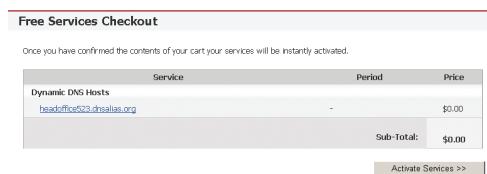
- Introduzca un nombre de alojamiento significativo.
- Seleccione un nombre de alojamiento.
- Introduzca la dirección IP que desea redireccionar.

Anote el nombre completo de alojamiento, por ejemplo, *headoffice523.dyndns.org*. A continuación, haga clic en "Añadir a carrito" para facturar.



Nota: Este servicio es gratuito. Simplemente finalice el proceso de facturación y **NO** se le solicitará información de pago.

Paso 6: Haga clic en "Activar servicios" después de facturar y ya podrá utilizar los servicios DDNS.



← Activate Services

Paso 7: Vuelva al visualizador de vídeo y vaya a “Red” → “DDNS”.

- Seleccione "Activado" para DDNS.
- Seleccione el nombre de sistema que estableció al suscribirse al servicio DDNS de la lista desplegable, por ejemplo, dyndns.
- Introduzca el nombre de usuario y la contraseña que utilizó para registrarse en el servicio DDNS.
- Introduzca el nombre de alojamiento que configuró al suscribirse al servicio DDNS, por ejemplo, headoffice523.

