



CÁMARA DOMO DE VIGILANCIA DE RED AVANZADA

GUÍA DE INSTALACIÓN

Por favor, lea detenidamente las instrucciones antes de manejar la cámara y consérvelas para futuras consultas.

1. 1. RESUMEN GENERAL

1.1 Contenidos del embalaje

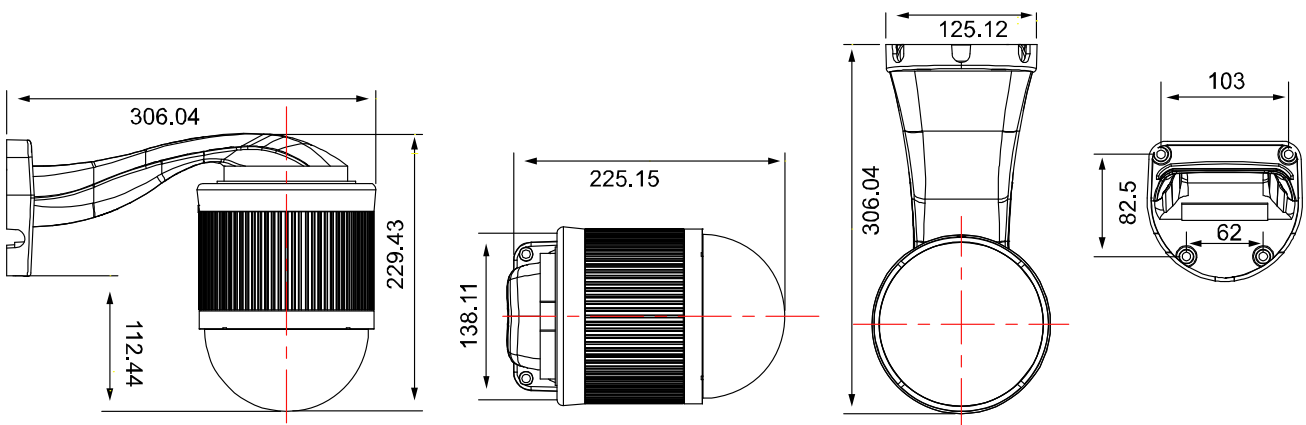
☉ En el embalaje de la cámara:

- | | |
|---|---|
| <input type="checkbox"/> Cámara de red PTZ | <input type="checkbox"/> Inicio rápido |
| <input type="checkbox"/> Disco CD-ROM (incluyendo manuales de usuario y software CMS "Visualizador de vídeo") | <input type="checkbox"/> Adaptador prolongador cable RJ45 |

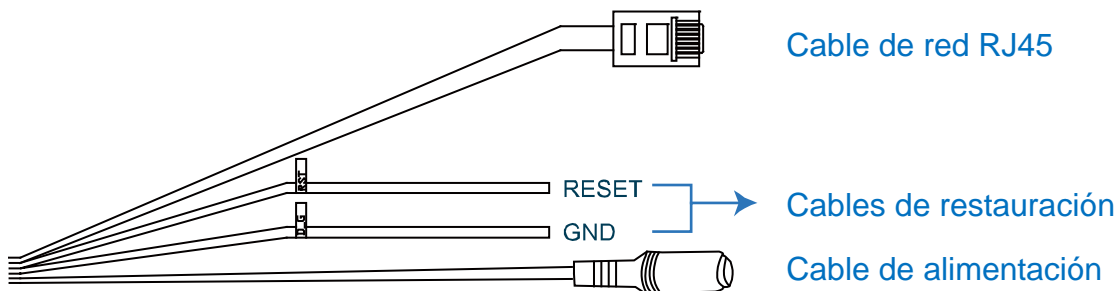
☉ En el paquete del soporte (Opcional):

- | | |
|--|---|
| <input type="checkbox"/> 4 Tornillos de instalación en pared | <input type="checkbox"/> 4 conectores de pared |
| <input type="checkbox"/> 1 tapa | <input type="checkbox"/> 1 tornillo para el soporte |
| <input type="checkbox"/> 2 Tornillos M6 Nylok (cortos) | <input type="checkbox"/> 3 Tornillos M6 Nylok (largos) |
| <input type="checkbox"/> 1 tornillo M4 | <input type="checkbox"/> 2 Tornillos de la base de montaje |
| <input type="checkbox"/> 1 nivel | <input type="checkbox"/> 3 Tuercas para tornillos hexagonales |

1.2 Medidas



1.2 Resumen general del cable



CABLE	DESCRIPCIÓN
Cable de red RJ45	Conéctelo al adaptador del prolongador del cable RJ45 para prolongar el cable, y prepare otro cable de red Rj45 con la longitud adecuada para su conexión.
Cables de restauración	Retire el recubrimiento aislante de estos dos cables y tréncelos para una restauración a los valores predeterminados. Esto restaurará todos los parámetros, incluyendo la dirección IP, a la configuración predeterminada. Nota: Desconecte la alimentación antes de trenzar los cables, y vuelva a conectar la alimentación para restablecer los valores predeterminados.
Cable de alimentación	Conéctelo a una fuente de alimentación CC12V.

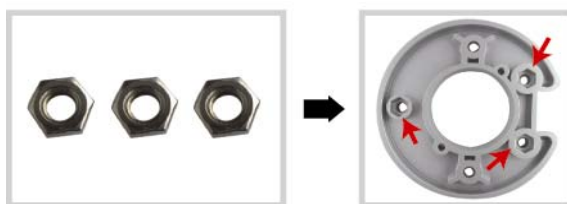
2. INSTALACIÓN Y CONEXIÓN

2.1 Instalación de la cámara

Antes de la instalación, necesitará los siguientes elementos:

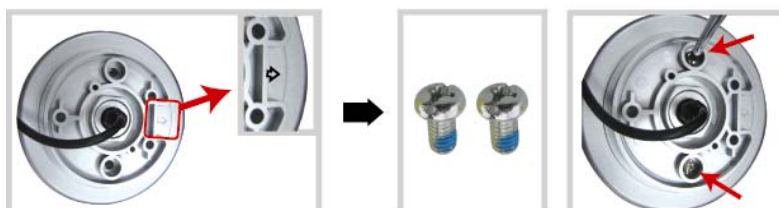
- Soporte y base de instalación de la cámara (suministrados con el paquete de venta del soporte)
- El paquete de accesorios proporcionado con el paquete de ventas del soporte, incluyendo:
 - (1) 4 Tornillos de instalación en pared (2) 4 conectores de pared
 - (3) 1 tapa (4) 1 tornillo para el soporte
 - (5) 2 Tornillos M6 Nylok (cortos) (6) 3 Tornillos M6 Nylok (largos)
 - (7) 1 tornillo M4 (8) 2 Tornillos de la base de montaje
 - (9) 1 nivel (10) 3 Tuercas para tornillos hexagonales
- Taladro eléctrico

PASO 1: Coloque las tuercas de tornillos hexagonales en los orificios reservados en la base de instalación de la cámara como se muestra a continuación.



- a) Busque la base de instalación de la cámara y las tuercas de tornillos hexagonales proporcionadas en el paquete del soporte.
- b) Busque los orificios reservados para las tuercas de los tornillos hexagonales en la base de instalación de la cámara y presione cada tuerca en el orificio reservado.

PASO 2: Adjunte la base de instalación de la cámara en la cámara domo de velocidad.



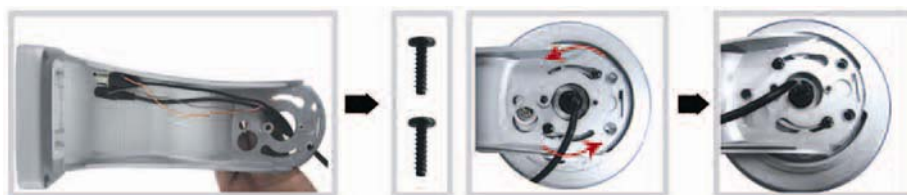
- a) Pase todos los cables a través del orificio de la base de instalación de la cámara.
- b) Alinee la rotura de la base de instalación de la cámara con la marca de la flecha en la cámara y utilice los dos tornillos pequeños Nylok M6 para fijar la base de instalación de la cámara a la cámara.

PASO 3: Adjunte el soporte a la pared.



- El soporte se compone de dos piezas: la parte superior y la parte inferior. Quite la parte superior aflojando el tornillo que hay sobre ella. Utilice los cuatro tornillos de instalación y los enchufes de pared para acoplar la parte inferior a la pared, como se demuestra en la imagen de abajo.
- Utilice el nivel proporcionado con el paquete del soporte para revisar si la superficie está horizontal o no. Si la superficie está horizontal, la burbuja permanecerá en el círculo central del nivel.

PASO 4: Acople la cámara al soporte.



- Pase todos los cables a través del orificio del soporte.
- Acople la cámara al soporte con los dos tornillos de la base de instalación y gire la cámara como se indica abajo. La cámara quedará enganchada en el soporte.



- Asegure ligeramente la cámara y el soporte con los tres tornillos Nylok M6 largos proporcionados.
- Utilice el nivel para comprobar si la superficie está horizontal o no y ajuste la fuerza de los tres tornillos Nylok M6.
- Cuando esté seguro de que la superficie está horizontal, utilice los tornillos M4 proporcionados con el paquete del soporte para fijar con firmeza la cámara y el soporte.

PASO 5: Conecte los cables de alimentación, vídeo, red y restauración.



- Pase los cables a través del hueco y conecte la cámara con el adaptador de corriente indicado, el cable de vídeo y el cable de red.
- Una vez realizada la conexión, utilice la cinta aislante para cubrir los cables conectados y coloque de nuevo los cables en la posición correcta.

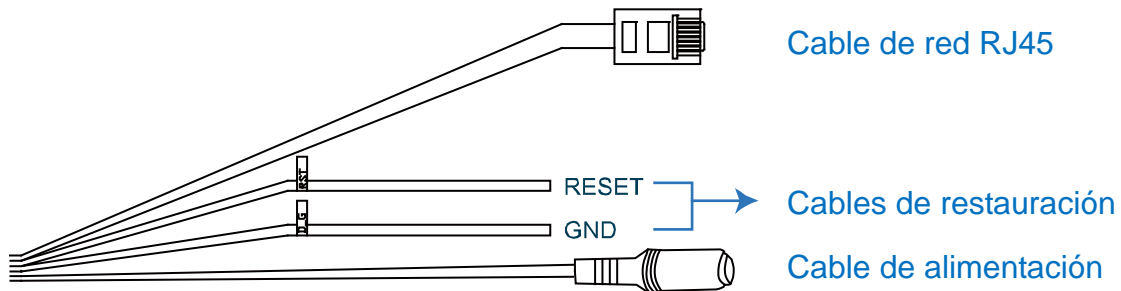
PASO 6: Vuelva a colocar la parte superior del soporte y finalice la instalación.



- a) Coloque la parte superior de la parte trasera del soporte a la parte trasera del soporte y apriete el soporte con el tornillo indicado arriba.
- b) Después utilice la tapa proporcionada con el paquete para cubrir el orificio del tornillo y finalizar la instalación.

2.2 Conexión a la fuente de alimentación

Conecte el adaptador de corriente (opcional) al conector de alimentación de la cámara y a la salida de alimentación.



Nota: El adaptador de potencia regulado para este dispositivo es de CC12V.

3. CONEXIÓN A ETHERNET

Antes de utilizar esta cámara de red, siga las instrucciones que se indican a continuación para realizar la configuración de la conexión de red en base al entorno de instalación.

- Para configurar los parámetros de red, debe conectar la cámara a su PC por medio de LAN. Para obtener más información, consulte la sección 3.1 "Conexión de red por medio de LAN" en la página 6.
- Para configurar los parámetros de red por medio del Asistente, consulte la sección 3,2 "Configuración de la red por medio del asistente" en la página 10.
- Para configurar los parámetros de red por medio de nuestro software CMS proporcionado, Visualizador de vídeo, por favor consulte la sección 3,3 "Configuración de red por medio del visualizador de vídeo" en la página 13.

3.1 Conexión de red por medio de LAN

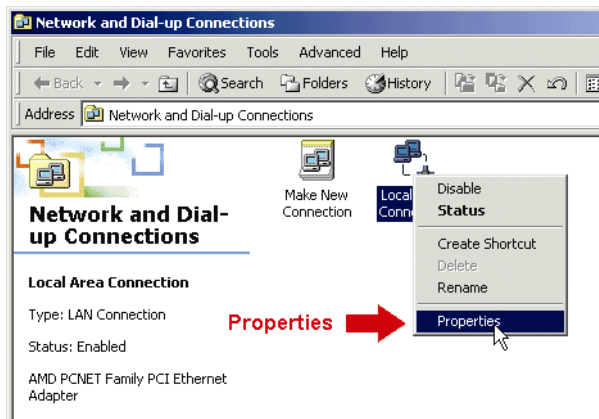
Paso 1: Conecte esta cámara de red a su PC por medio de un cable de red RJ45 y asegúrese de que la cámara esté encendida.

Paso 2: Configure la dirección IP del PC como "192.168.1.XXX" (1~255, excepto10).

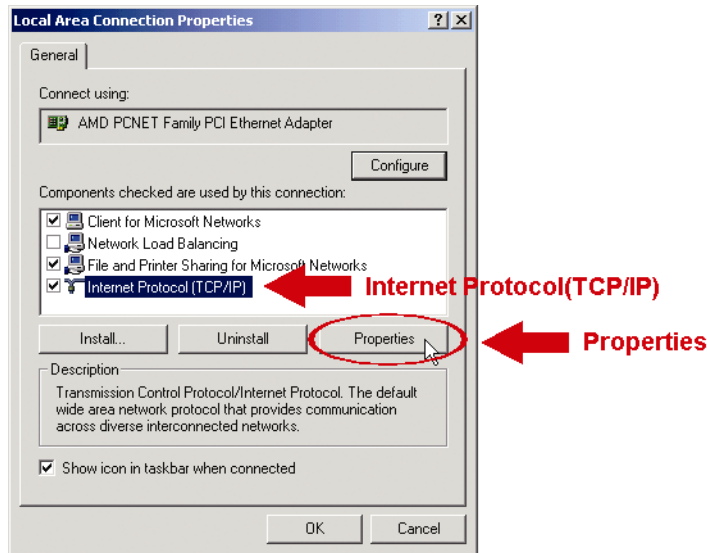
Para usuarios de Windows 2000:

a) Seleccione "Inicio" → "Configuración" → "Conexiones de red y marcación".

b) Haga clic con el botón derecho sobre "Conexión de área local", y seleccione "Propiedades".

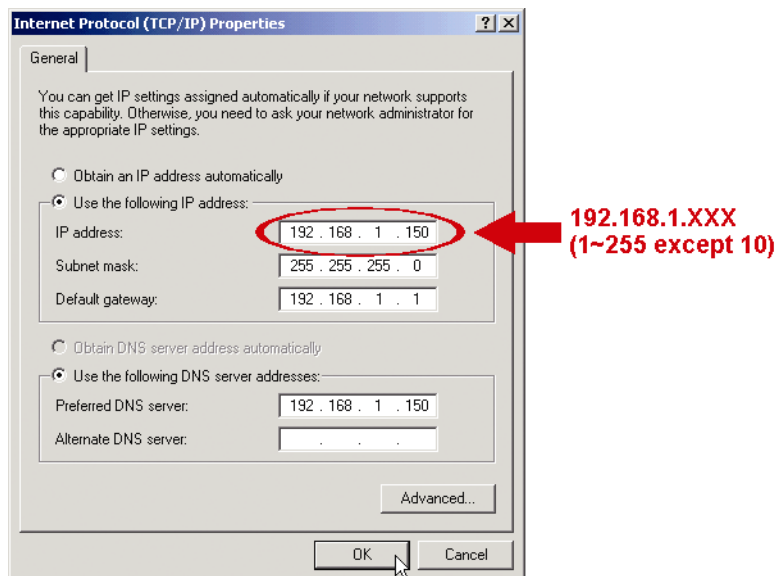


c) En la pestaña "General", seleccione "Protocolo de Internet (TCP/IP)" y seleccione "Propiedades".



- d) En la pestaña "General", seleccione "Utilizar la siguiente dirección IP" y configure la dirección IP tal y como se describe a continuación.

Nota: Se recomienda anotar en primer lugar la configuración actual y a continuación realizar el cambio según las instrucciones. Le servirá de ayuda cuando necesite restaurar la configuración de red del PC para conectarse más tarde a Internet.

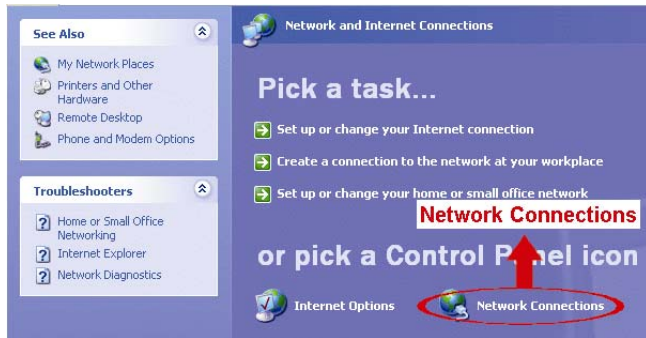


- e) Haga clic en "OK" para cerrar el cuadro de diálogo "Propiedades del Protocolo de Internet (TCP/IP)". A continuación, haga clic en "Cerrar" para cerrar el cuadro de diálogo "Propiedades de conexión del área local".

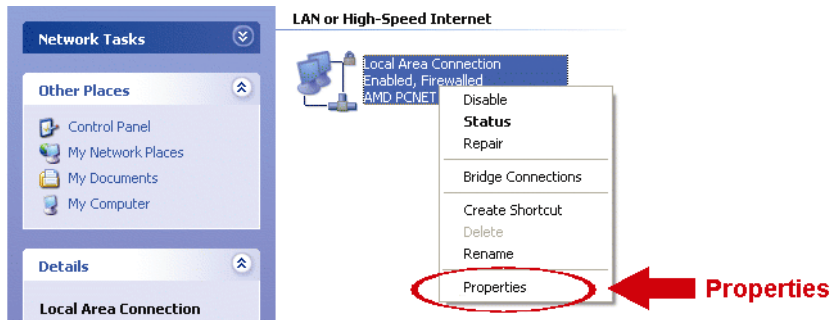
Para usuarios de Windows XP:

- a) Seleccione "inicio" → "Todos los programas" → "Panel de control" → "Conexiones de red y de Internet" → "Conexiones de red" (Si está en la categoría "Vista por categoría").





- b) En "LAN o Internet de alta velocidad", haga clic con el botón derecho sobre "Conexión de área local" y seleccione "Propiedades".



- c) En la pestaña "General", seleccione "Protocolo de Internet (TCP/IP)" y seleccione "Propiedades".
- d) En la pestaña "General" seleccione "Utilizar la siguiente dirección IP" y configure la dirección IP a "192.168.1.XXX" (XXX puede ser cualquier valor entre 1~255 excepto 10).

Nota: Se recomienda anotar en primer lugar la configuración actual y a continuación realizar el cambio según las instrucciones. Le servirá de ayuda cuando necesite restaurar la configuración de red del PC para conectarse más tarde a Internet.

- e) Haga clic en "OK" para cerrar el cuadro de diálogo "Propiedades del Protocolo de Internet (TCP/IP)" A continuación, haga clic en "Cerrar" para cerrar el cuadro de diálogo "Propiedades de conexión del área local".

Para usuarios de Windows Vista:

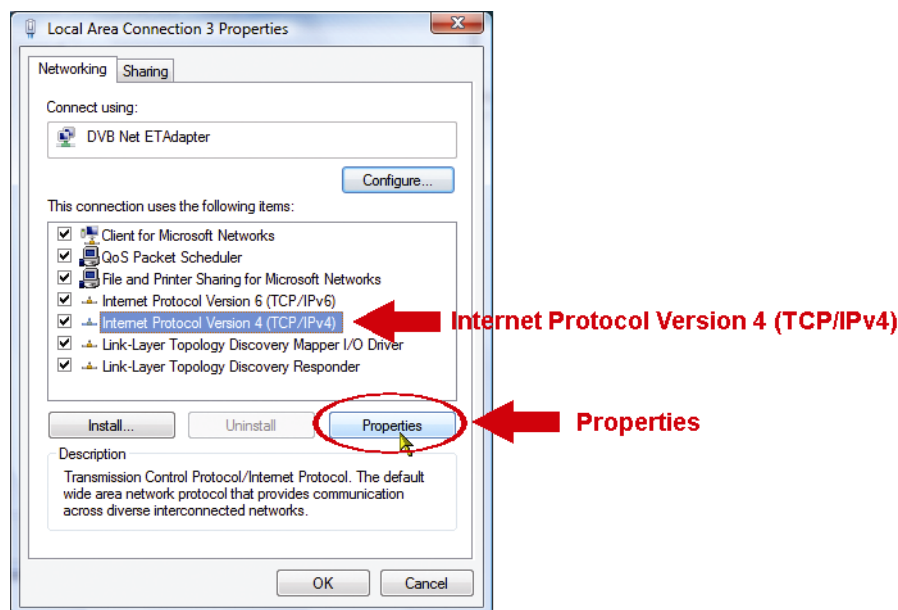
- a) Seleccione "Inicio" (inici) → "Panel de control" → "Red e Internet" para entrar al "Centro de red y de compartición". Después, haga clic en "Gestionar conexiones de red" (si está en "Vista por categoría").



- b) Haga clic con el botón derecho sobre "Conexión de área local", y seleccione "Propiedades".

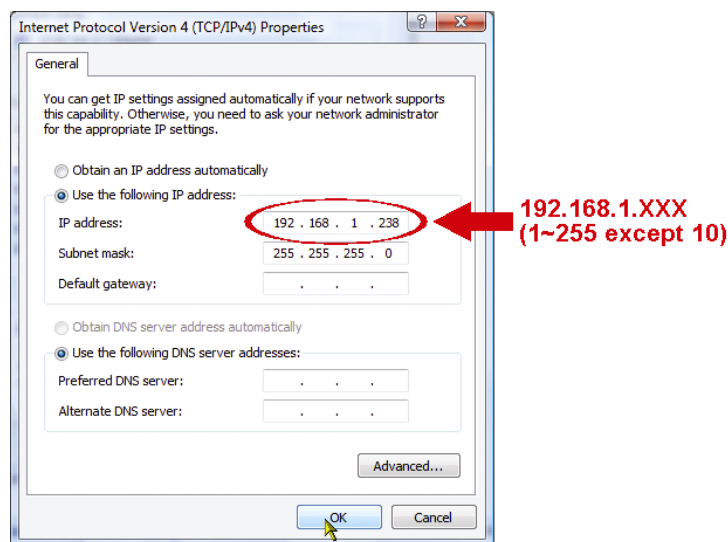


- c) En la pestaña "General", seleccione "Protocolo de Internet Versión 4(TCP/IPv4)" y seleccione "Propiedades".



- d) En la pestaña "General", seleccione "Utilizar la siguiente dirección IP" y configure la dirección IP tal y como se describe a continuación.

Nota: Se recomienda anotar en primer lugar la configuración actual y a continuación realizar el cambio según las instrucciones. Le servirá de ayuda cuando necesite restaurar la configuración de red del PC para conectarse más tarde a Internet.



- e) Haga clic en "OK" para cerrar el cuadro de diálogo "Propiedades del Protocolo de Internet (Versión 4TCP/IPv4)" A continuación, haga clic en "Cerrar" para cerrar el cuadro de diálogo "Propiedades de conexión del área local".

3.2 Configuración de red por medio del asistente

Hay un asistente de instalación rápida disponible en su navegador para cambiar la contraseña, la configuración de fecha y hora y las configuraciones de red.

- Para obtener información sobre el asistente, por favor, consulte la sección "3.2.1 Configuración por medio del asistente" en la página 10.
- Para obtener información sobre la configuración DDNS para PPPoE y DHCP; por favor, consulte la Sección "3.2.2 Configuración DDNS", en la página 12.

Nota: También puede cambiar la configuración en la página de configuración del sistema posteriormente por medio de su navegador web. Para obtener más información, consulte la sección 5 "ACCEDER A LA CÁMARA POR MEDIO DEL NAVEGADOR WEB" en el manual del usuario.

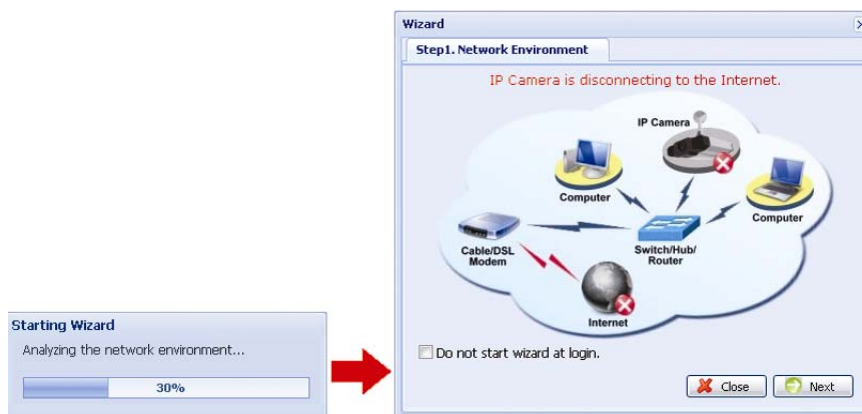
3.2.1 Configuración por medio del asistente

Paso 1: Abra su navegador, por ejemplo, el Microsoft Internet Explorer, e introduzca "<http://192.168.1.10>" en el cuadro de direcciones URL.

Paso 2: En la página de inicio de sesión, introduzca el nombre de usuario predeterminado (*admin*) y la contraseña (*admin*) e introduzca el código de seguridad de la imagen que sigue. A continuación, haga clic en "INICIAR SESIÓN".



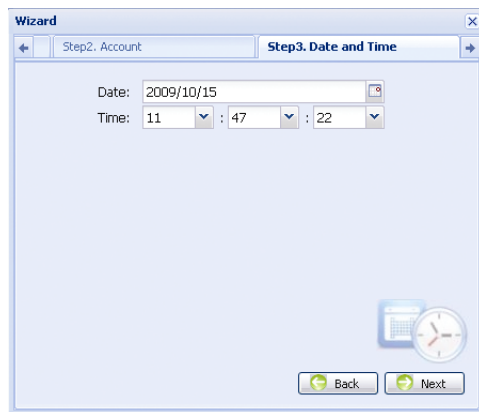
Paso 3: El asistente comenzará a analizar su entorno de red para mostrárselo. Seleccione "Siguiente" para continuar.



Paso 4: En "Cuenta", cambie la contraseña de acceso en caso necesario. Si no, deje las columnas en blanco y seleccione "Siguiente".

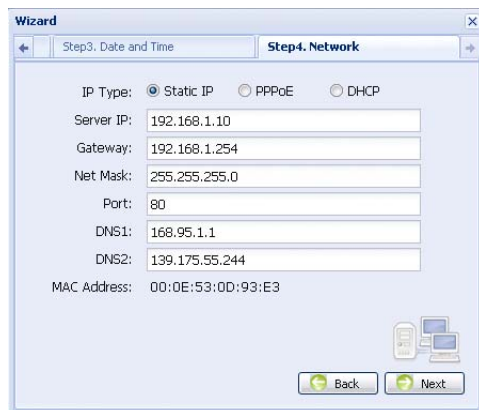


Paso 5: En "Fecha y hora", compruebe que la fecha y la hora estén correctas y modifique según proceda.



Paso 6: En "Red", seleccione el tipo de red en base a su entorno de red: (IP estática/PPPoE/DHCP) e introduzca la información necesaria.

Nota: Esta cámara no soporta enrutador ni centro de distribución POE.



Para IP estática:

- Introduzca la información "IP Servidor", "Puerta de acceso" y "Máscara de red" que le proporcionará su proveedor de servicios de Internet.
- Introduzca el número de puerto. Los números válidos serán del 1 al 9999. La contraseña por defecto es 80. Por lo general el puerto TCP utilizado por HTTP es 80. Sin embargo, en algunos casos, es mejor cambiar este número de puerto para añadir flexibilidad o seguridad.

Para PPPOE:

- Introduzca el nombre de usuario y la contraseña obtenida de su proveedor de servicios.
- Continúe con la configuración DDNS como se indica en "Configuración 3.2.2" cuando se le pida que inicie el navegador web en el Paso 8.

Para DHCP:

- a) Antes de seleccionar esta opción, necesita finalizar la configuración del DHCP primero. Consiga un enrutador y conéctelo a Internet por medio de su PC (con configuración PPPoE o IP estática). Hay diferentes métodos de configuración para diferentes enrutadores. Por favor, consulte sus respectivos manuales del usuario.
- b) Continúe con la configuración DDNS como se indica en "Configuración 3.2.2" cuando se le pida que inicie el navegador web en el Paso8.

Paso 7: En "Aplicar", se enumeran todos los cambios. Compruebe que los cambios sean correctos.

- Si son correctos, haga clic en "Guardar"
- Si no, haga clic en "Volver" para ir al lugar en el que se deben modificar los cambios y haga clic en "Guardar" para aplicar la configuración.

Nota: También puede cambiar la configuración en la página de configuración del sistema posteriormente por medio de su navegador web. Para obtener más información, consulte la sección 5 "ACCEDER A LA CÁMARA POR MEDIO DEL NAVEGADOR WEB" en el manual del usuario.

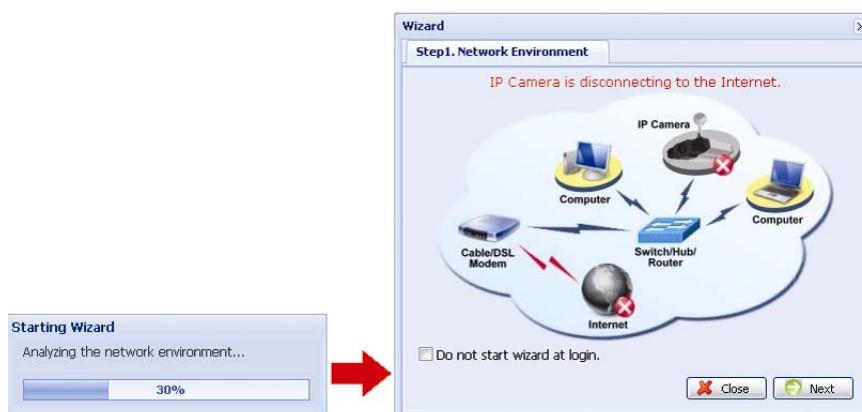


Paso8: Se le pedirá que reinicie su navegador Web para cambiar la configuración de red.

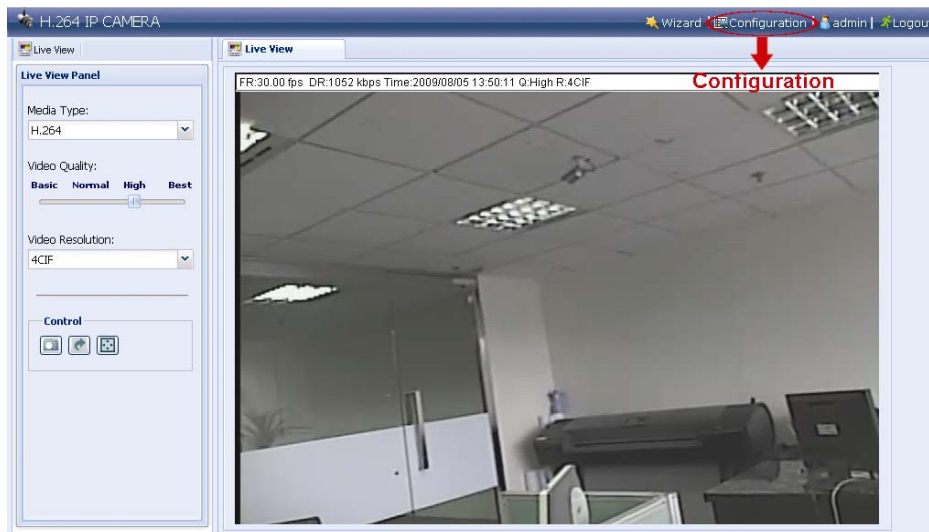
- Se le pedirá que reinicie su navegador Web para cambiar la configuración de red.
- Para una IP estática, desconecte su cámara y su PC y conéctelos independientemente a Internet.
A continuación, introduzca la dirección IP de la cámara en el cuadro de direcciones URL del navegador y compruebe que puede acceder correctamente a la cámara.

3.2.2 Configuración por medio de DDNS

Paso 1: Vuelva a iniciar sesión en la cámara de red y seleccione "Cerrar" para comprobar el entorno de red.



Paso 2: En la página en directo, haga clic en "Configuración" para abrir la página de configuración.

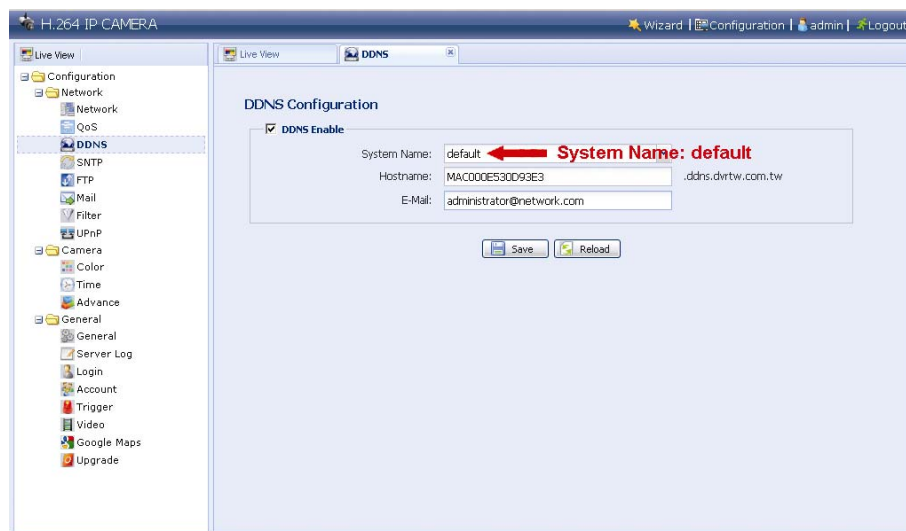


Paso 3: Haga clic en "Red" → "DDNS" y marque "Habilitar DDNS".

Paso 4: Seleccione "predeterminado" en "Nombre del sistema".

En "nombre de alojamiento", mantenga el valor predeterminado, por ejemplo. la dirección MAC de esta cámara, o cambie el nombre por un nombre significativo. Es más fácil memorizarlo.

A continuación, anote la dirección completa de la cámara, por ejemplo, *MAC000E530D93E3.ddns.dvrtw.com.tw*.



Nota: También puede crear una cuenta DDNS desde un sitio Web que proporcione un servicio DDNS gratuito. Para mayor información, por favor, consulte "APÉNDICE CREACIÓN DE UNA CUENTA PARA EL SERVICIO DDNS" en la página 18.

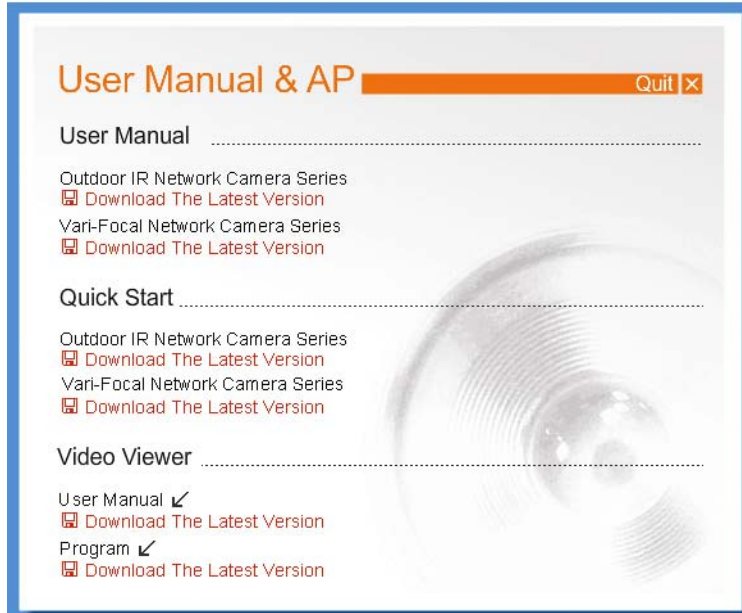
Paso 5: Haga clic en "Guardar" y cierre sesión. A continuación, desconecte su cámara y su PC y conéctelos independientemente a Internet.

Paso 6: Introduzca el nombre de alojamiento que anotó en el cuadro de dirección URL del navegador Web y compruebe si puede acceder a la cámara.

3.3 Configuración de la red por medio del visualizador de vídeo


3.3.1 Instale el software


Paso 1: Coloque el CD proporcionado en su unidad CD-ROM o DVD-ROM. El programa se ejecutará automáticamente.





* La pantalla a la izquierda es solamente un ejemplo y podrá variar dependiendo del producto que tenga usted.

Paso 2: Haga clic en "Programa" en la sección "Visualizador de vídeo" para instalar el visualizador de vídeo.

Paso 3: Siga las instrucciones en pantalla para finalizar la instalación. Cuando se haya completado la instalación, aparecerá un icono de acceso directo  en el escritorio de su PC.




Paso 3: Haga doble clic  en el escritorio del PC para abrir el Visualizador de vídeo y entrar en el panel de control. Por defecto, el panel "Libreta de direcciones" se mostrará en el lateral derecho del panel de control.

Paso 4: Haga clic en  →  para introducir la dirección IP predeterminada, el nombre de usuario, la contraseña y el número de puerto de la cámara que desea conectar.

Los valores predeterminados los los siguientes:

Artículo	Valor predeterminado
Dirección IP	192.168.1.10
Nombre de usuario	admin
Contraseña	admin
Puerto	80

O

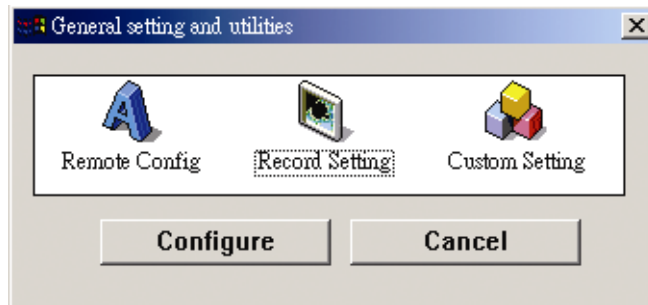
Haga clic en  →  para buscar la dirección o direcciones IP de otra cámara o cámaras bajo el mismo dominio de la dirección IP de su PC. La dirección o direcciones encontradas aparecerán y se podrán añadir en la libreta de direcciones haciendo clic en .

Paso 5: Haga doble clic sobre la dirección IP que acaba de añadir en la libreta de direcciones para iniciar sesión.

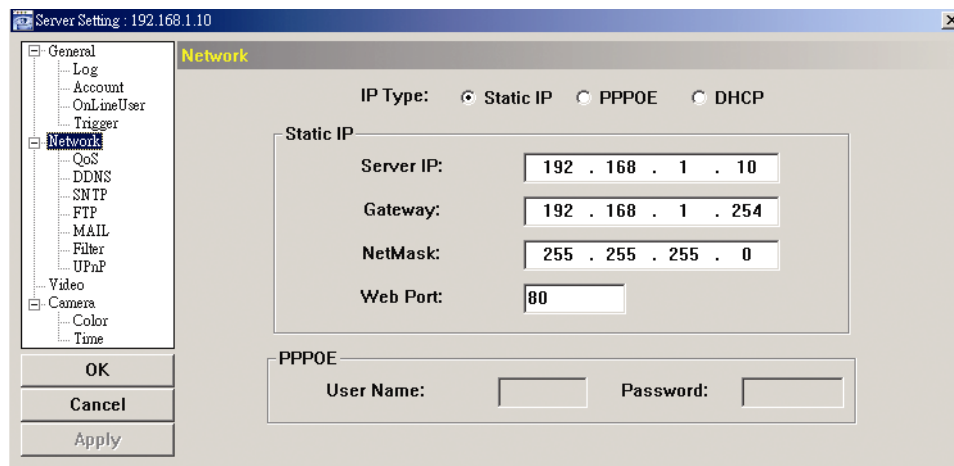
3.3.2 Configuración de red

Nota: Se recomienda que configure la red y los parámetros un instalador cualificado.

Paso 1: Haga clic en " " para mostrar el cuadro de diálogo "Configuración general y utilidades" y haga clic dos veces en "Configuración remota" para entrar en la página de configuración de la cámara.



Paso 2: Seleccione "Red" para realizar la configuración de red **en base a su entorno de red**. Hay tres tipos de conexiones de red: IP estática, PPPOE y DHCP.



Nota: Esta cámara no soporta enrutador ni centro de distribución POE.

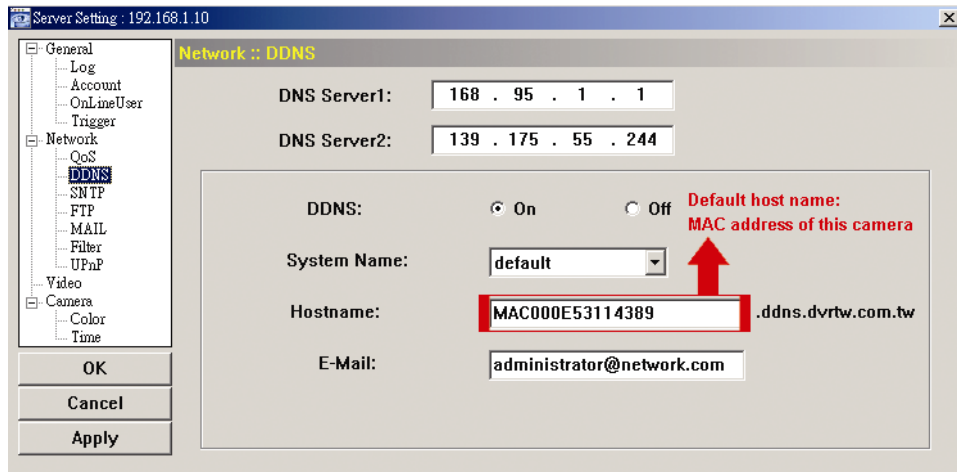
Para IP estática:

- Introduzca la información "IP Servidor", "Puerta de acceso" y "Máscara de red" que le proporcionará su proveedor de servicios de Internet.
- Introduzca el número de puerto. Los números válidos serán del 1 al 9999. La contraseña por defecto es 80. Por lo general el puerto TCP utilizado por HTTP es 80. Sin embargo, en algunos casos, es mejor cambiar este número de puerto para añadir flexibilidad o seguridad.
- Haga clic en "Aplicar" y en "OK" para salir de la página de configuración.

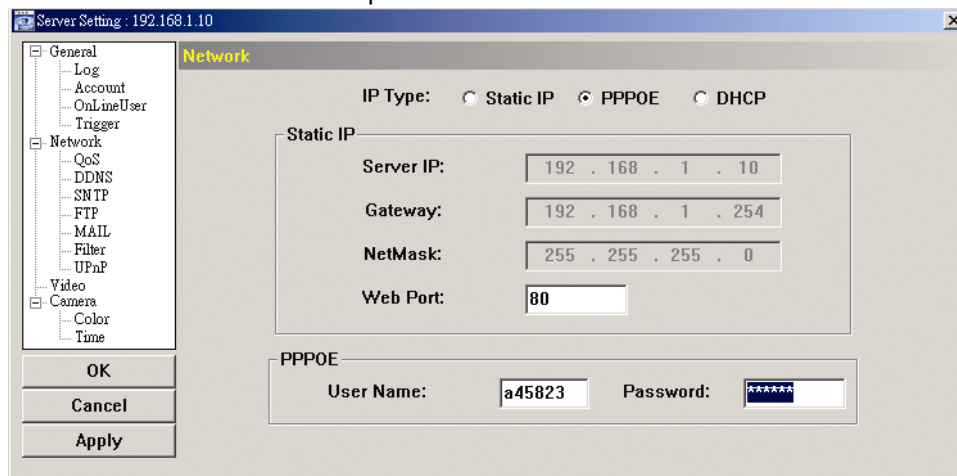
Para PPPOE:

- Vaya a "Red" → "DDNS" y seleccione "predeterminada" en la lista desplegable "Nombre del sistema".
- En "nombre de alojamiento", mantenga el valor predeterminado, por ejemplo, la dirección MAC de esta cámara, o cambie el nombre por un nombre significativo. Es más fácil memorizarlo.
- A continuación, anote la dirección completa de la cámara, por ejemplo, `MAC000E53114389.ddns.dvrtw.com.tw`.

Nota: También puede crear una cuenta DDNS desde un sitio Web que proporcione un servicio DDNS gratuito. Para mayor información, por favor, consulte "APÉNDICE CREACIÓN DE UNA CUENTA PARA EL SERVICIO DDNS" en la página 18.



- d) Vaya a "Red" y seleccione "PPPOE". A continuación, introduzca el nombre de usuario y la contraseña obtenida de su proveedor de servicios.



- e) Haga clic en "Aplicar" y en "OK" para salir de la página de configuración.

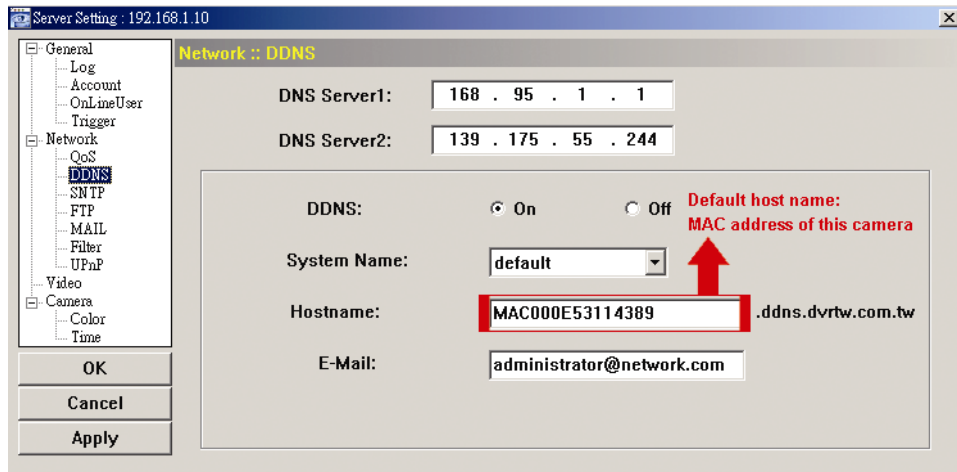
Para DHCP:

- a) Finalice la configuración del enrutador DHCP.

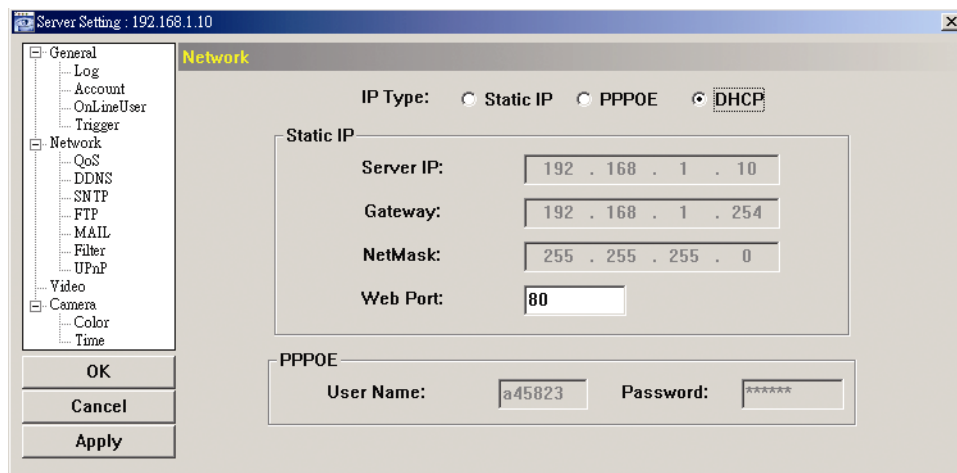
Consiga un enrutador y conéctelo a Internet por medio de su PC (con configuración PPPoE o IP estática). Hay diferentes métodos de configuración para diferentes enrutadores. Por favor, consulte sus respectivos manuales del usuario.

- b) Vaya a "Red" → "DDNS" y seleccione "predeterminada" en la lista desplegable "Nombre del sistema".
- c) En "nombre de alojamiento", mantenga el valor predeterminado, por ejemplo, la dirección MAC de esta cámara, o cambie el nombre por un nombre significativo. Es más fácil memorizarlo.
- d) A continuación, anote la dirección completa de la cámara, por ejemplo, *MAC000E53114389.ddns.dvrtw.com.tw*.

Nota: También puede crear una cuenta DDNS desde un sitio Web que proporcione un servicio DDNS gratuito. Para mayor información, por favor, consulte "APÉNDICE CREACIÓN DE UNA CUENTA PARA EL SERVICIO DDNS" en la página 18.




e) Vaya a "Red" y seleccione "DHCP".




f) Haga clic en "Aplicar" y en "OK" para salir de la página de configuración.

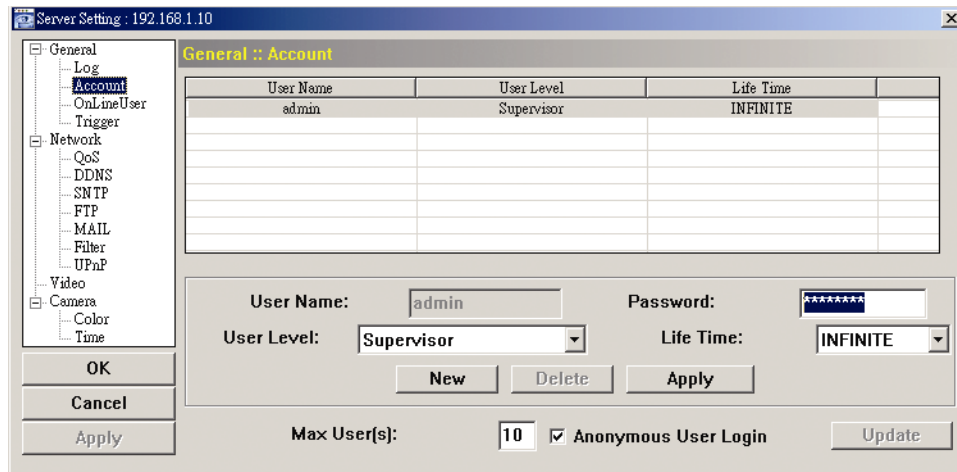
Paso 3: A continuación, desconecte su cámara y su PC y conéctelos independientemente a Internet..





Paso 4: Añada la dirección IP o nombre de alojamiento de su cámara en “” del Visualizador de vídeo con el nombre de usuario correcto y la contraseña, y haga clic dos veces para acceder a su cámara.

3.3.3 Cambiar la contraseña

Se recomienda cambiar la contraseña predeterminada la primera vez que se use en caso de acceso no autorizado.

- Paso 1: Haga clic en  para mostrar el cuadro de diálogo "Configuración general y utilidades" y haga clic dos veces en "Configuración remota" para entrar en la página de configuración de la cámara.
- Paso 2: Haga clic en "General" → "Cuenta" y seleccione la cuenta predeterminada. Cambie directamente la contraseña y haga clic en "Aplicar".



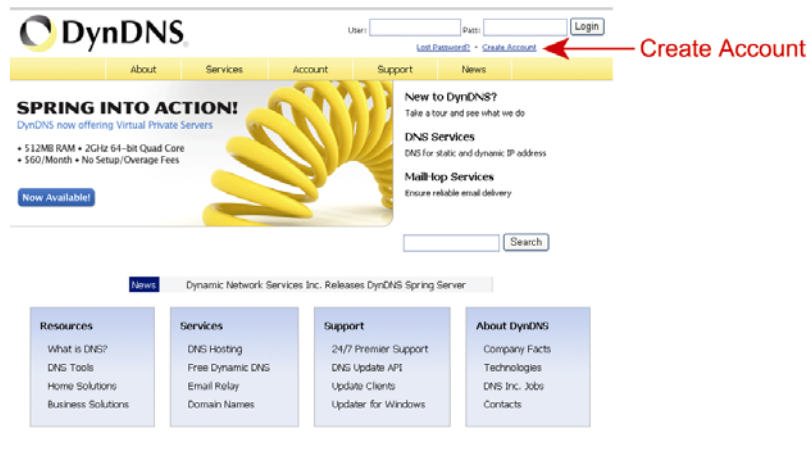
- Paso 3: Vuelva a la visualización en directo y haga clic en  para desconectar la cámara.
- Paso 4: Haga clic en  →  para seleccionar la dirección IP de la cámara y haga clic en  para introducir la página de configuración y modificar la contraseña. Después, haga clic en "Iniciar sesión" para acceder a la cámara con la nueva contraseña.

APÉNDICE CREACIÓN DE UNA CUENTA PARA EL SERVICIO DDNS

Para PPPOE o DHCP, debe introducir el nombre de alojamiento que señala la dirección IP de su cámara de red al iniciar sesión por primera vez. Aparte de utilizar el servicio DDNS predeterminado, también puede solicitar nuevos servicios DNS.

hay varios sitios Web para solicitar un servicio DDNS gratuito, y debajo se muestra un ejemplo de solicitud de cuenta DDNS desde el sitio web <http://www.dyndns.com>.

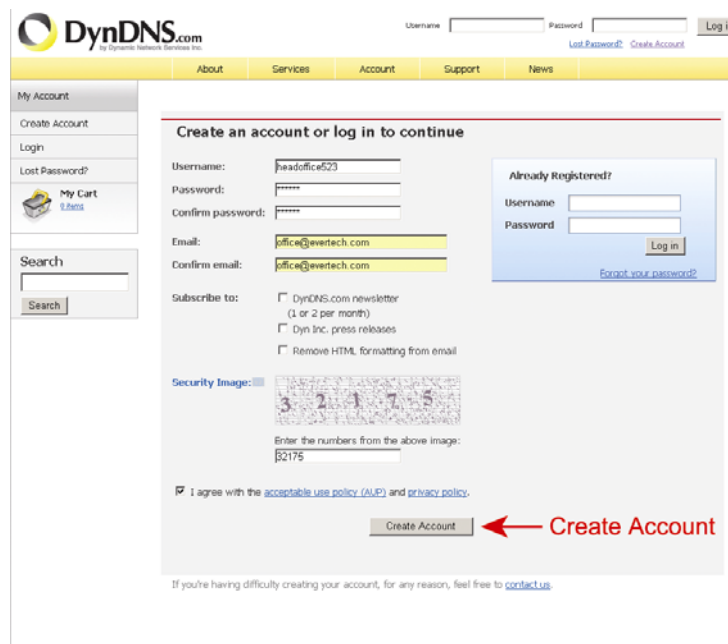
Paso 1: Vaya a <http://www.dyndns.com>, y haga clic en “**Crear cuenta**” para solicitar una cuenta DDNS.



Paso 2: Introduzca toda la información necesaria para solicitar una cuenta de conformidad con las instrucciones del sitio web.

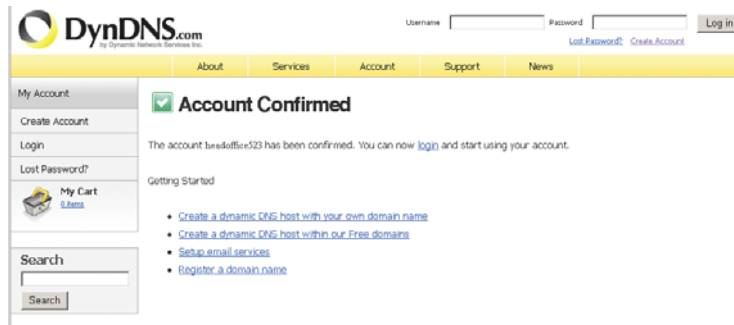
- Introduzca un nombre de usuario para iniciar sesión, por ejemplo, *headoffice523*.
- Establezca una contraseña e introdúzcala de nuevo para confirmar.
- Escriba su dirección de correo electrónico y vuelva a introducirla para confirmar.

A continuación, haga clic en “Crear cuenta”.



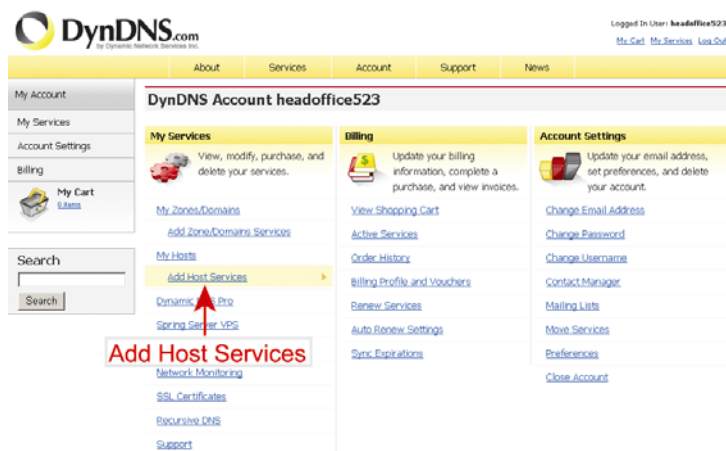
Paso 3: El sistema enviará automáticamente un correo electrónico de confirmación a su cuenta de correo electrónico. Por favor, lea este correo en un plazo de 48 horas y complete el procedimiento para activar tu cuenta de conformidad con las instrucciones en el correo electrónico.

Cuando se haya confirmado la cuenta, verá "Cuenta confirmada". Su cuenta se ha creado con éxito.



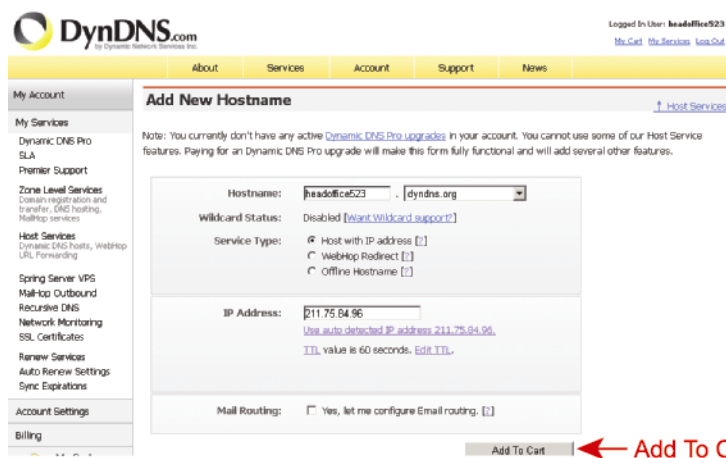
Paso 4: Haga clic en "inicio de sesión" e introduzca el nombre de usuario y la contraseña utilizadas antes de iniciar sesión.

Paso 5: Haga clic en "Añadir servicios de alojamiento"



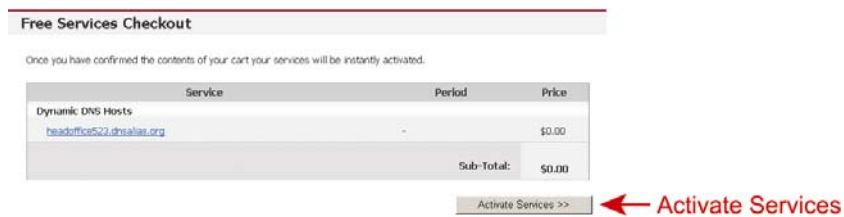
- Introduzca un nombre de alojamiento significativo.
- Seleccione un nombre de alojamiento.
- Introduzca la dirección IP que desea redireccionar.

Anote el nombre completo de alojamiento, por ejemplo, *headoffice523.dyndns.org*.



Nota: Este servicio es gratuito. **Simplemente finalice el proceso de facturación y NO se le solicitará información de pago.**

Paso 6: Haga clic en "Activar servicios" después de facturar y ya podrá utilizar los servicios DDNS.



Paso 7: Vuelva al visualizador de vídeo y vaya a "Red" → "DDNS".

- Seleccione "Activado" para DDNS.
- Seleccione el nombre de sistema que estableció al suscribirse al servicio DDNS de la lista desplegable, por ejemplo, *dyndns*.
- Introduzca el nombre de usuario y la contraseña que utilizó para registrarse en el servicio DDNS.
- Introduzca el nombre de alojamiento que configuró al suscribirse al servicio DDNS, por ejemplo, *headoffice523*.

