



Powerline Ethernet-Adapter für Stromleitungen

Kurzinstallationsanleitung

Einleitung

Die Wandmontage-Powerline-Ethernet-Brücke für Stromleitungen kann angewendet werden, um jedes Ethernet-Gerät an Ihr Stromversorgungsnetz mit 200 Mbps-High Speed, besser als 10/100Mbps-Geschwindigkeit über Kabel, anzuschließen, Spart Zeit und Geld, weil keine professionelle Installation der teuren Ethernetkabel nötig ist, um Ihre Internetverbindung oder das HD/SD-Videostreaming zuhause gemeinsam zu nutzen. Einfach Gerät in Netzsteckdose einstecken. Alles ohne noch mehr Kabel!

LEDs für Stromleitungs-Netzwerkstatus

PL zeigt Stromleitungs-Netzwerkaktivität an.

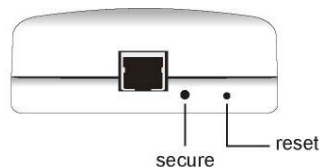
ETH zeigt Ethernet-Link-Aktivität an.

PWR Gerät bereit.

Packungsinhalt

- Wandmontage-Powerline-Ethernet-Brücke
- Kurzinstallationsanleitung
- Powerline-Bedienungsprogramm-CD
- Ethernet-Kabel

Ethernet-Stecker



Ethernet Zum Anschließen der 10/100M Ethernet-Netz-Geräte, wie PC, Druckserver und jedes andere Gerät, das Sie an Ihr Netzwerk anschließen wollen.

Secure Sicherheit Stellen Sie bitte sicher, diese Taste länger als 10 Sek. zu drücken bis alle LEDs für jedes Gerät erneut blinken, um zuerst ein zufälliges Netzwerkpasswort zu erstellen. Wenn jedes Gerät das neue zufällige Netzwerkpasswort erhält, drücken Sie bitte an einem Gerät die Sicherheitstaste länger als 3 Sek. und dann drücken Sie am anderen Gerät die Sicherheitstaste < 3 Sek., dann gruppieren sich die zwei Geräte automatisch. Dies wird Ihr Heim-Stromleitungsnetzwerk auf einfache Weise absichern. Alle Bedienvorgänge müssen abgeschlossen werden, sonst werden Sie nach 2 Minuten abgebrochen.

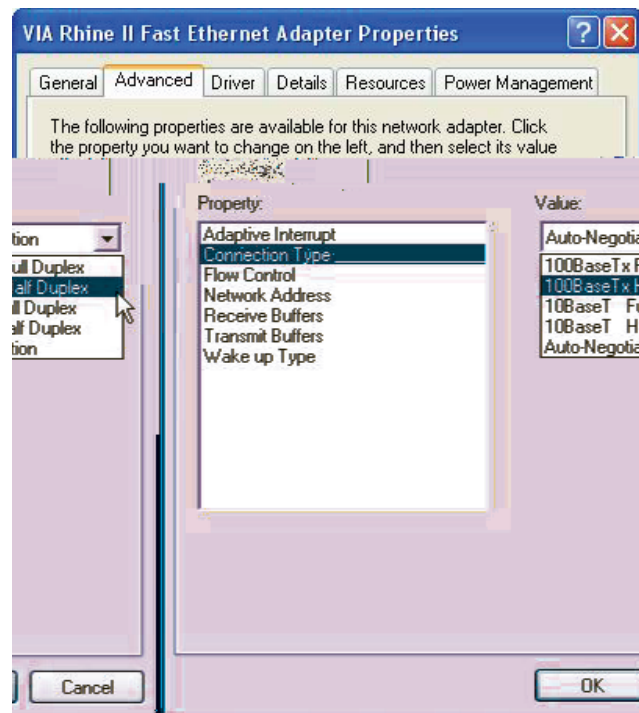
Reset Rücksetzung des Geräts auf Werkseinstellungen. Bitte entfernen Sie das Ethernet-Kabel aus der RJ-45-Buchse bevor Sie die Taste drücken. Bitte drücken Sie die Taste < 3 Sek., das Gerät wird automatisch zurückgesetzt.



Ethernet-Kabel vor dem Drücken der Reset-Taste herausziehen.

Installation

1. Einfach in eine Netzsteckdose stecken und kein Verlängerungskabel und keine UPS beim Wandmontagegerät verwenden.
2. Verwenden Sie ein UTP-LAN-Kabel mit RJ-45-Steckern an beiden Enden und schließen Sie es an das Ethernet-Gerät und an den Ethernet-Anschluss der Stromleitungsbrücke (Powerline Bridge) an.
3. Vor der Installation der Powerline 200M Bridge Utility stellen Sie bitte sicher, dass Ihr Windows-OS schon Microsoft .NET Framework 1.1 oder spätere Version installiert hat.



In einigen Fällen ist es besser, die NB/PC Netzwerkkarten-Verbindungstyp-Einstellung auf 100MBaseTx Halb-Duplex zu ändern, während es an das Powerline 200M-Gerät angeschlossen ist. Dies hält die Leistung auf dem besten Stand und stabil. Wenn Sie feststellen, dass die Verbindung instabil oder schlecht ist, ändern Sie die Netzwerkkarten-Verbindungstyp-Einstellung auf Halb-Duplex.

Warnung

Dies ist ein Klasse A Produkt. Ein einer häuslichen Umgebung kann dieses Produkt Funkinterferenzen hervorrufen, in welchem Fall der Anwender geeignete Maßnahmen ergreifen muss.

Wichtige Sicherheitshinweise

Dieses Produkt ist für den Anschluss an eine Wechselstromleitung geeignet.

Die folgenden Vorsichtsmaßnahmen sollten bei der Anwendung dieses Produkts angewendet werden:

- Bitte lesen Sie die gesamte Anleitung vor der Installation und der Inbetriebnahme dieses Produkts durch.

- Bitte befolgen Sie alle Warnungen und Hinweise, die auf dem Produkt angegeben sind.

- Betreiben Sie dieses Produkt nicht in der Nähe von Wasser.

- Dieses Produkt sollte niemals in der Nähe oder über einer Heizung oder einem Radiator betrieben werden.

- Dieses Produkt nutzt die elektrische Hausinstallation für Kurzschluss-(Überstrom)-Schutz.

- Stellen Sie sicher, dass eine Sicherung oder ein Sicherungsautomat an den Phasenleitern installiert ist (alle stromführenden Leiter).

- Stellen Sie nichts auf den Verbindungskabeln des Produkts ab.

- Stellen Sie dieses Produkt so auf, dass niemand auf die Kabel treten kann.

- Das Netzkabel sollte direkt in eine Netzsteckdose gesteckt werden.

- Nur qualifizierte Techniker sollten dieses Produkt warten. Öffnen oder Entfernen des Gehäuses kann zu Gefahr von elektrischem Schlag oder anderen Gefahren führen.

- Ziehen Sie den Netzstecker und bringen Sie das Produkt zu qualifiziertem Servicepersonal, wenn Folgendes auftritt:

1. Wenn die Verbindungskabel beschädigt oder abgescheuert sind.
2. Wenn Flüssigkeit auf das Gerät gegossen wurde.
3. Wenn das Produkt Regen oder Wasser ausgesetzt war.
4. Wenn das Produkt nicht normal funktioniert und alle Bedienungshinweise befolgt wurden.
5. Wenn das Produkt eine erkennbare Leistungsveränderung zeigt.