



WEBCAM INALÁMBRICA USB 2.0



**Manual de Usuario
DA-71814**

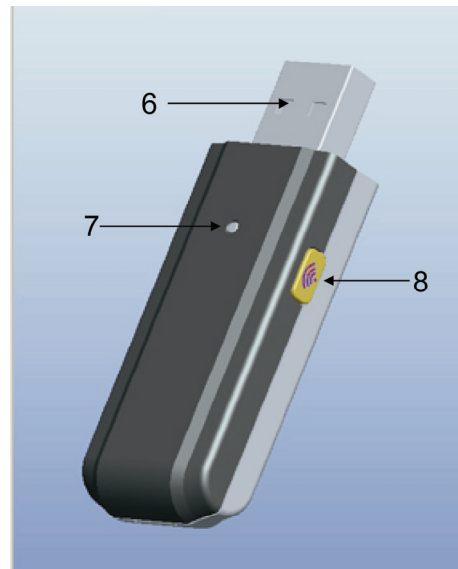
Introducción

Gracias por utilizar la cámara inalámbrica de nueva generación. Podrá disponer de su servicio una vez la haya insertado. Es el producto ideal para la transmisión de imagen de manera inalámbrica y en tiempo real. Tiene un aspecto exquisito y es portátil; tanto su definición como su velocidad transmisión son altas. La cámara también está equipada con un micrófono integrado, el cual permite que otros escuchen su voz mientras navega online. Su función inalámbrica simplifica la comunicación entre usted y sus amigos/familiares que se encuentren en lugares remotos.

Presentación gráfica:



Terminal transmisor



Terminal receptor

- 1 – Para tomar fotografías, pulse la Tecla/Emparejamiento de código
- 2 – Interruptor de Encendido
- 3 – Interfaz USB para carga
- 4 – Indicador luminoso de encendido/Indicador de carga/Indicador de emparejamiento de código
- 5 – Micrófono
- 6 – Terminal receptor insertado en el ordenador
- 7 – Indicador luminoso de operación/ Indicador luminoso de emparejamiento de código
- 8 – Tecla de emparejamiento de código

Características

- Digital, 2.4Hz, compresión de imagen de alta calidad
- Distancia inalámbrica ideal de 3m-5m
- Consumo de energía en funcionamiento de aproximadamente 80mA
- Batería integrada de 600mA/3,7V
- Puede funcionar durante unas 6 horas con la batería totalmente cargada
- Sensor CMOS, 300.000 Píxeles (640x480)
- Interfaz USB para carga
- Micrófono integrado
- Soporta los sistemas XP/Vista/7, está disponible una vez insertada.
- Soporta la Comunicación por Vídeo MSN/QQ/Skype
- Frecuencia de fotogramas: 320x240, puede alcanzar unos 10 fotogramas en 5m, 640x480, puede alcanzar unos 7 fotogramas en 5m.
- Soporta la función de captura de imagen
- Es posible ajustar el brillo, el contraste y la saturación
- Interpolación de software 5m (2560x1920)

Requisitos del sistema

- * PC o portátil con interfaz USB.
- * CPU Pentium 200 o superior.
- * Sistema Windows XP/Vista.
- * Espacio libre de más de 20Mb.
- * Unidad de CR-ROM.
- * Memoria disponible de más de 32Mb.
- * Tarjeta gráfica VGA que soporte DirectX.

Emparejamiento de código

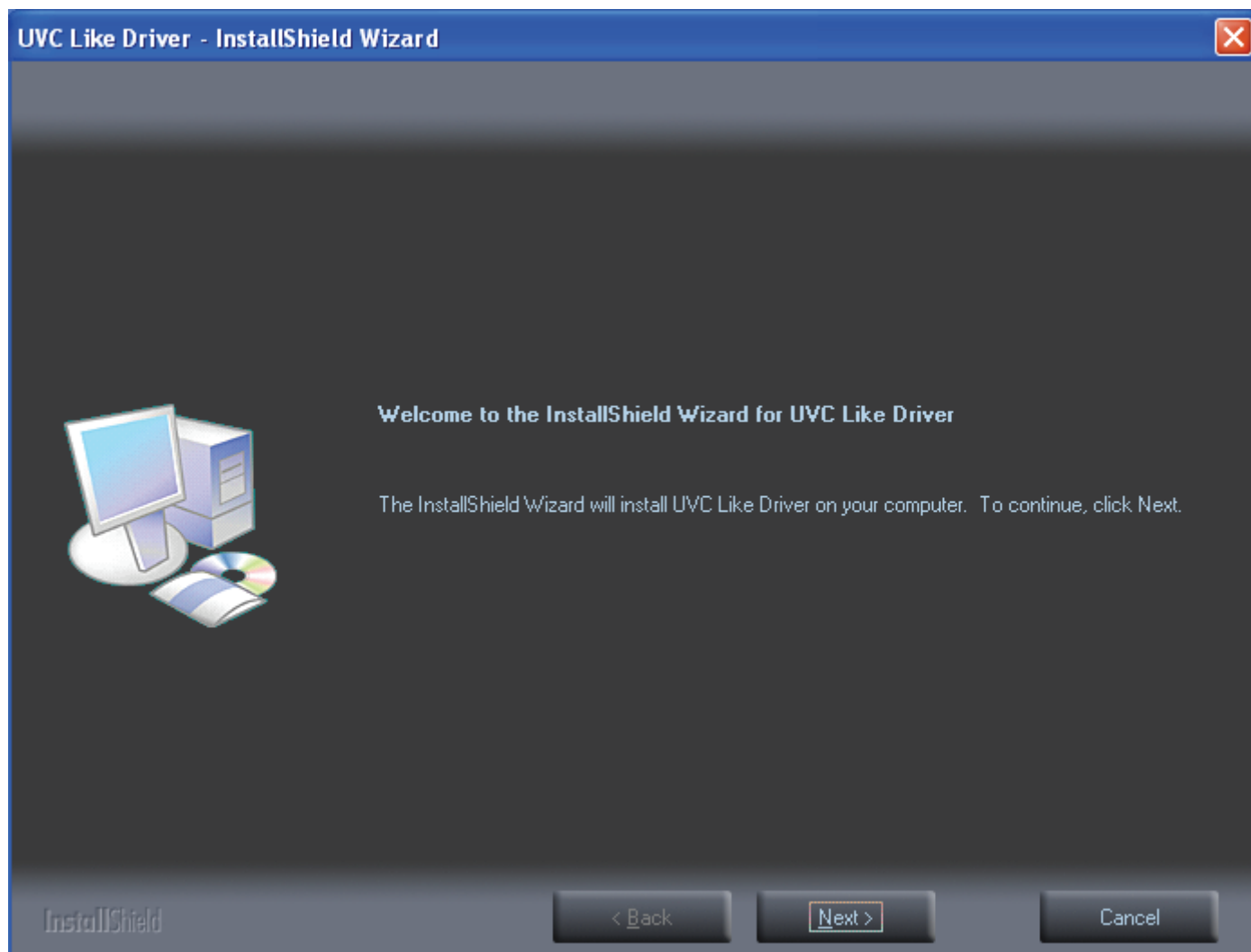
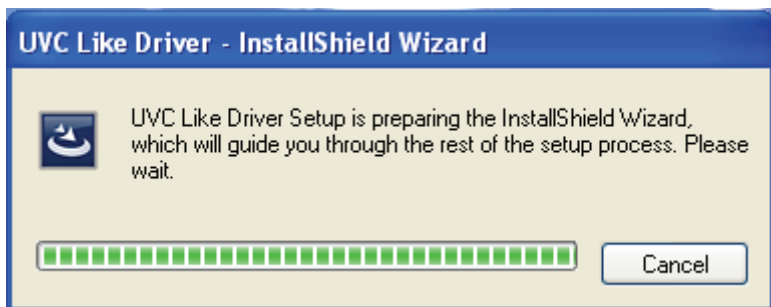
Cuando realice el emparejamiento de código, inserte el receptor USB en el ordenador. En ese momento la luz roja se encenderá. Por favor, pulse la tecla del terminal receptor y suéltela cuando la luz roja del terminal receptor parpadee. En ese momento, encienda la toma de corriente para el terminal transmisor. La luz roja se encenderá. Por favor, pulse la tecla del terminal transmisor y suéltela cuando la luz roja del terminal receptor deje de parpadear. Esto indicará que el emparejamiento de código ha finalizado. En éste momento es posible utilizar la **CamApp** para abrir la imagen (**CamApp** sólo está disponible tras la instalación del controlador). La luz roja del terminal receptor y del terminal transmisor parpadeará 5 veces por segundo tras haberse abierto la imagen. Si se inicia el emparejamiento de código una segunda vez, por favor proceda siguiendo el mismo método de emparejamiento de código.

Carga

Cuando se encuentre en estado de carga, la luz verde de la webcam inalámbrica USB estará encendida. La luz verde de la webcam se apagará tras haber terminado la carga. Cuando la tensión de la batería sea inferior a la tensión de funcionamiento, el parpadeo de la luz roja será extremadamente rápido (unas 20 veces por segundo). En ese momento, por favor conecte el cable de carga a la cámara. Cuando tenga que cargarse, con sólo insertar el cable de alimentación USB en otro lugar del ordenador comenzará la carga de la cámara. El tiempo de carga deberá tomar unas 3 horas. Puede funcionar durante 6 horas tras una carga completa.

Instalación del programa controlador

Por favor, inserte el CD del controlador en su unidad de CD-ROM “Unidad/Aplicación”, el sistema iniciará automáticamente el CD. Instale los archivos necesarios para su sistema operativo. (A continuación hay un ejemplo para Windows XP)



UVC Like Driver - InstallShield Wizard

InstallShield Wizard Complete

The InstallShield Wizard has successfully installed UVC Like Driver. Before you can use the program, you must restart your computer.



Yes, I want to restart my computer now.

No, I will restart my computer later.

Remove any disks from their drives, and then click Finish to complete setup.

InstallShield

< Back

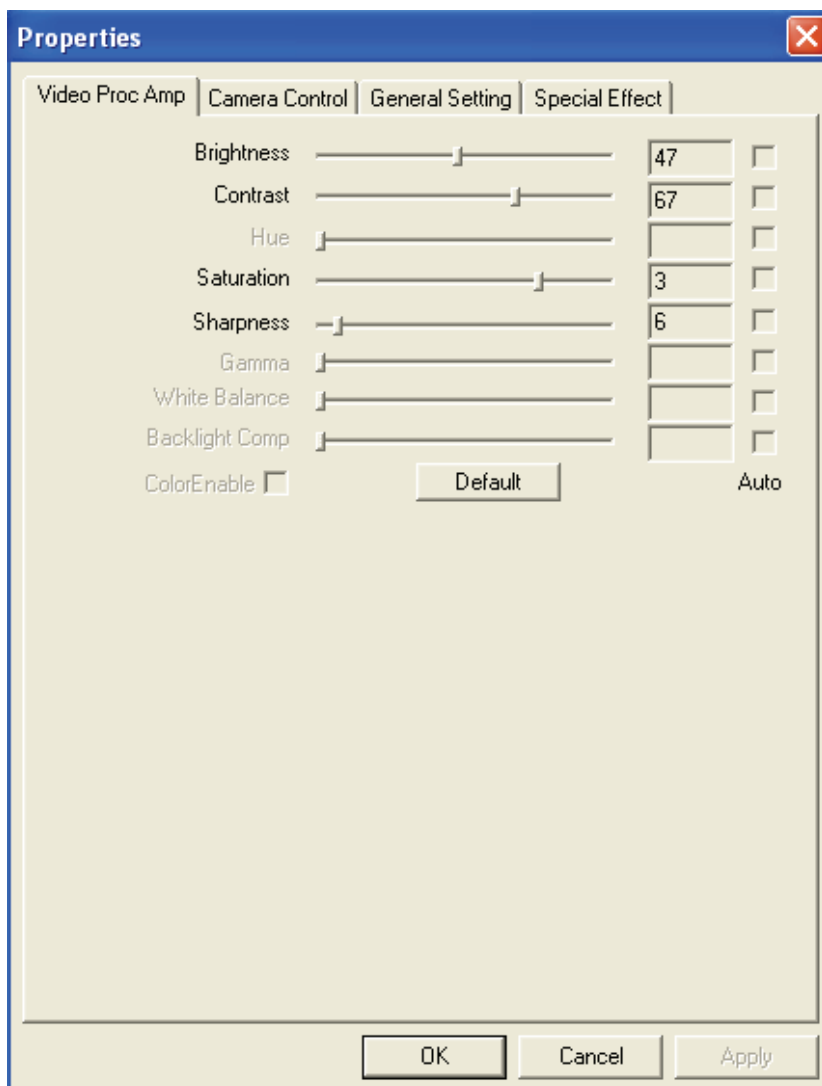
Finish

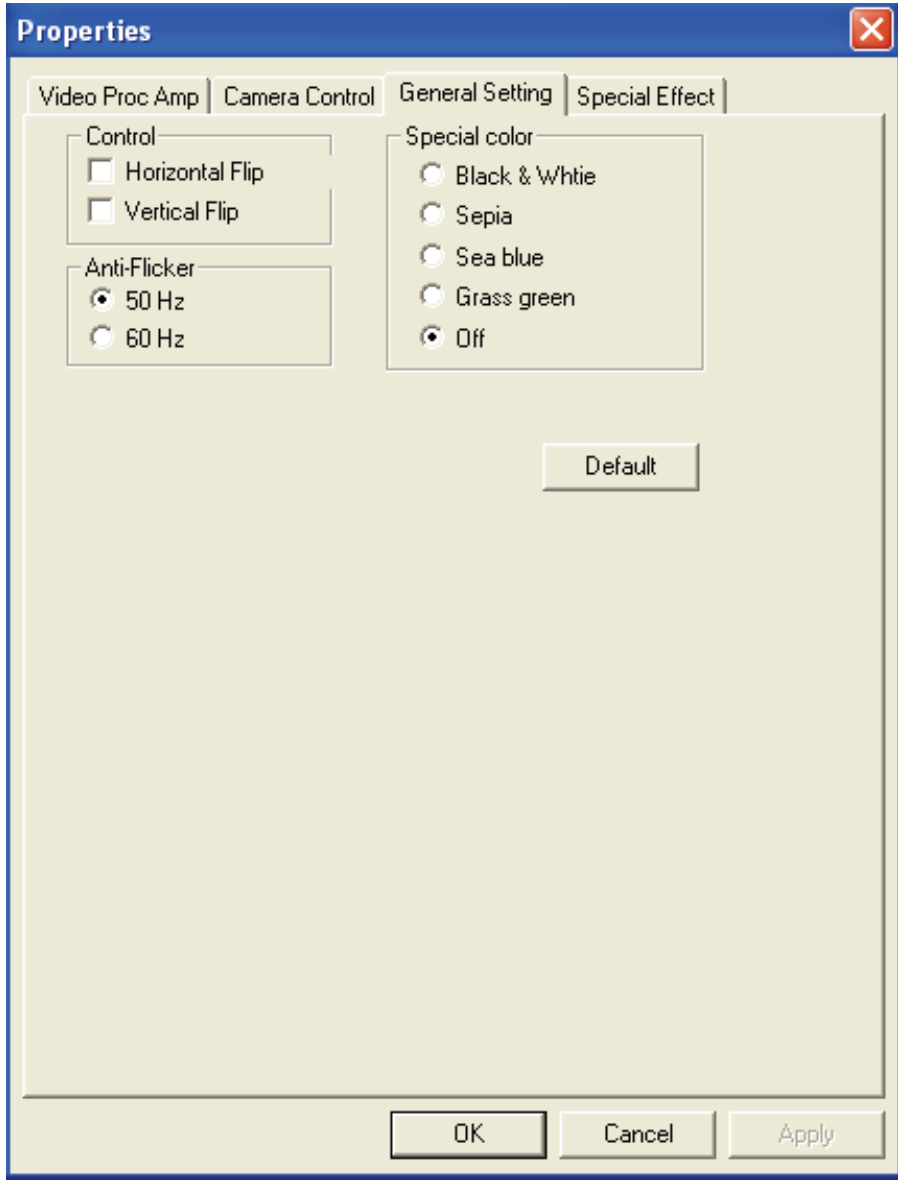
Cancel

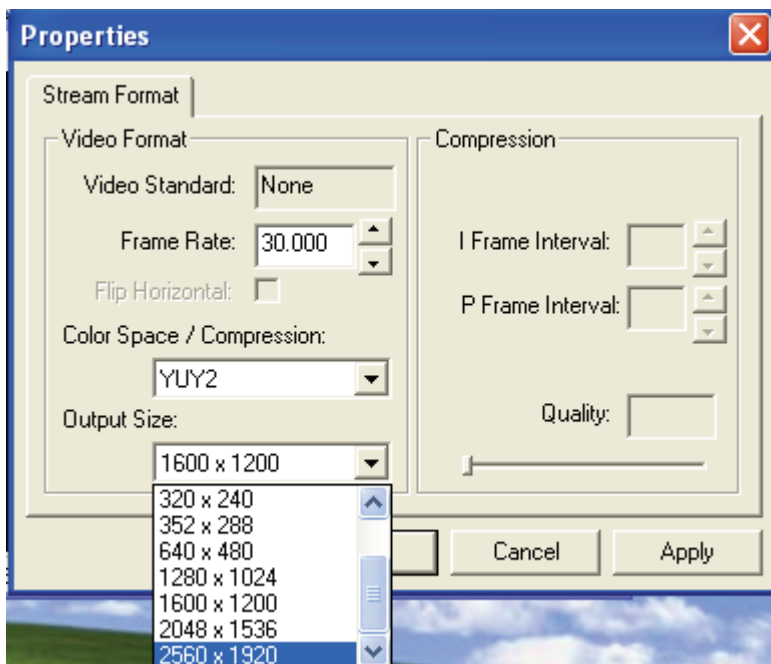
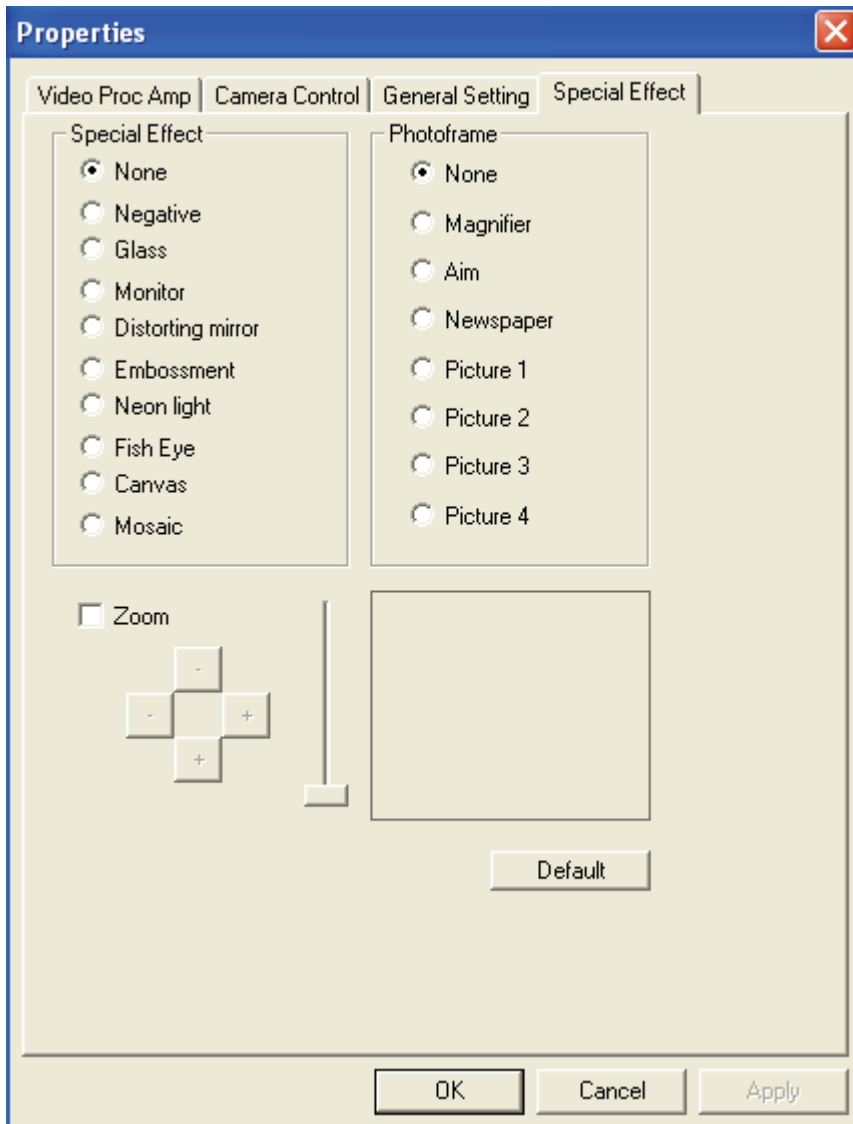
Escoja Finalizar en la imagen de arriba, el icono de CamApp aparecerá en el escritorio. Haga doble clic sobre él como se indica en la siguiente imagen



En el Menú Desplegable de opciones en la imagen anterior, aparecen las siguientes opciones de función (Efecto especial / Marco / Interpolación)







Tomar instantáneas con el Menú Desplegable de captura de la imagen siguiente puede alcanzar los 20m. Sin embargo, la foto no tendrá ni efectos especiales ni marco.

