



# ВЕБ-КАМЕРА USB 2.0



**Руководство потребителя**  
**DA-71813**

## **Введение в продукт**

Благодарим вас за использование цифровых веб-камер нового поколения. Эта веб-камера работает с USB портом для подключения к ПК. Это идеальная веб-камера благодаря технологии plug and play и передаче в реальном времени. Ее миниатюрный размер, легкая переноска, высокое разрешение и высокая скорость окрасят вашу жизнь и сделают ваши коммуникации на дальнюю дистанцию свежими и живыми.

## **Технические характеристики**

- \* Цветной сенсор CMOS с высоким разрешением
- \* Разрешение: 1280\*720 пикселей  
(с интерполяцией 5M)
- \* Интерфейс: 2.0
- \* Скорость передачи:

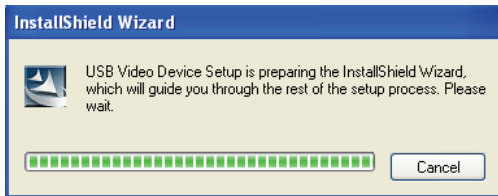
640*480	30 кадров в секунду
1280*720	10 кадров в секунду
2560*1920	6 кадров в секунду
- \* Динамический диапазон:  $\geq 72$  дБ
- \* Дистанция съемки: 5 см до бесконечности
- \* Встроенная компрессия изображения
- \* Автоматический баланс белого
- \* Автоматическая цветовая компенсация
- \* Ручной моментальный снимок (необходима кнопка для моментального снимка)
- \* С микрофоном

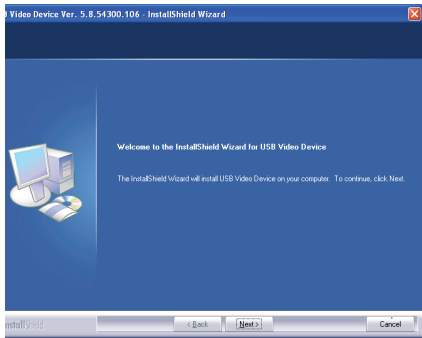
## Требования к системе

- \* Совместимый с IBM PC компьютер или ноутбук с USB разъемом
- \* Pentium200 или более мощное ЦПУ
- \* WIN XP/VISTA/7 System
- \* Место на твердом диске  $\geq 20$  МБ
- \* Устройство CD—ROM
- \* Внутренняя память  $\geq 32$  МБ
- \* Карта дисплея VGA для DIRECTX

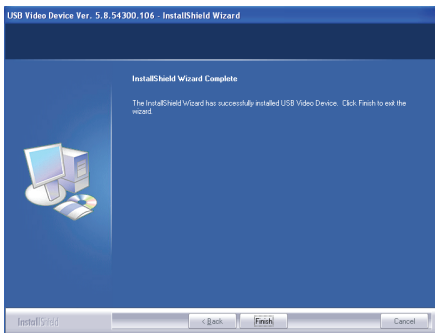
## Установка драйвера (WINS XP)

1. Подключите веб-камеру к ПК. После обнаружения устройства установите диск “CD Driver” в устройство CD-Rom и автоматически будет изображен следующий интерфейс.



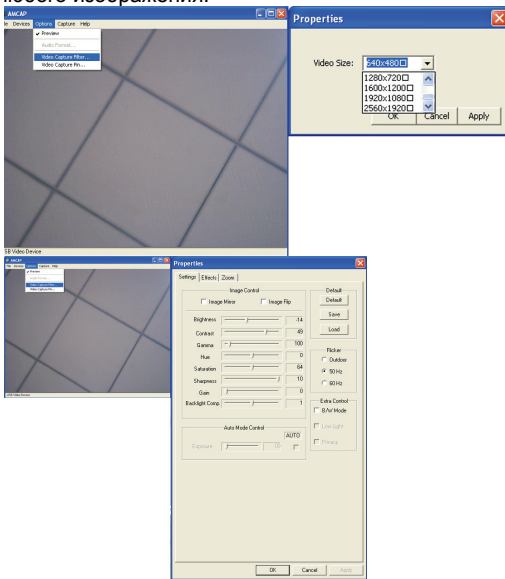


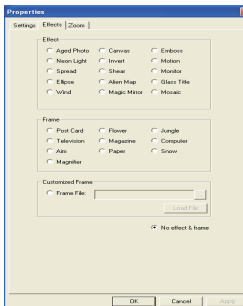
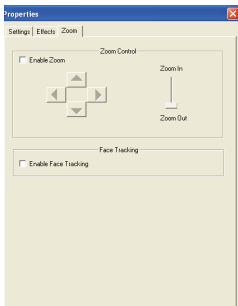
Нажмите “Next”



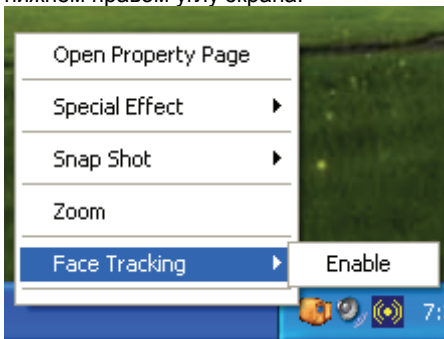
Нажмите “Finish”

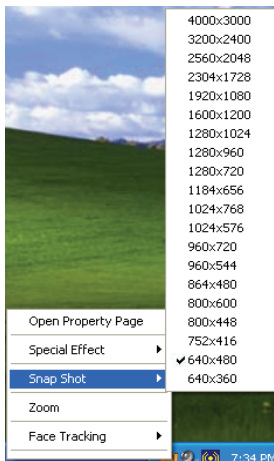
2. Нажмите “Start”—“Process”—“Webcam\Webcam VideoCap”. Вы можете увидеть ваше изображение. Размер выхода по умолчанию 640\*480. Можете выбрать любимое лицо, цифровое приближение и слежение лица, когда вы находитесь прямо напротив веб-камеры. Эффект лица, цифровое приближение и слежение лица доступны для любого изображения.





После установки драйвера можете выбрать разное значение пикселей неподвижного изображения в нижнем правом углу экрана.





## Примечание:

- Не прикасайтесь к камере пальцами или иными острыми или грубыми предметами. Рекомендуется для чистки оптических деталей пользоваться мягкой тканью.
- Не пользуйтесь этим изделием в слишком холодной или жаркой, или пыльной среде.
- Не роняйте изделие. Удар при падении может вызвать ухудшение работы.