



CÂMARA DE VÍDEO USB 2.0



**Manual do Utilizador
DA-71811**

Introdução ao produto

Agradecemos a utilização da nova geração de câmaras de vídeo digitais. Esta câmara de vídeo funciona com uma porta USB ligada a um PC. É uma câmara de vídeo ideal para ligar e jogar e transmissão em tempo real. O seu tamanho mini, transporte fácil, alta resolução e alta velocidade tornam a sua vida mais colorida e as suas comunicações de longa distância novas e com vivacidade.

Especificações Técnicas

- * Sensor de cor CMOS Alta-Resolução
- * Resolução: 1280*1024 pixels (5M interpolados)
- * Interface: 2.0
- * Velocidade de transmissão:

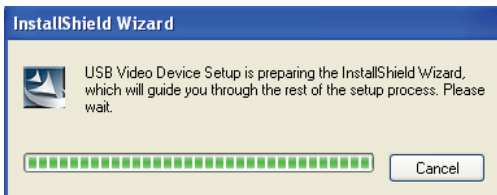
640*480	13imagens/segundo
1280*1024	10imagens/segundo
2560*1920	6imagens/segundo
- * Limite Dinâmico: ≥ 72 db
- * Distância de imagem: 5CM ao infinito
- * Compressão de imagem integrada
- * Equilíbrio branco automático
- * Compensação automática de cor
- * Fotografia instantânea manual (Para isto é necessário o botão instantâneo)
- * Com microfone

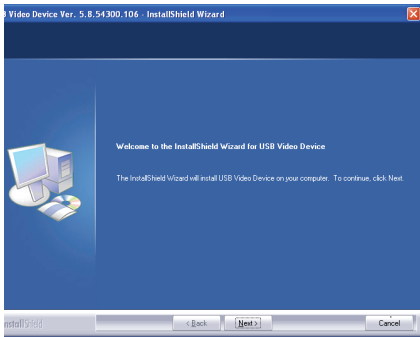
Requisitos do Sistema

- * Computador PC IBM compatível ou computador portátil com porta USB
- * CPU Pentium200 ou Superior
- * Sistema WIN XP/VISTA/7
- * Espaço livre no disco rígido $\geq 20\text{MB}$
- * Controlador CD-ROM
- * Armazenamento interno $\geq 32\text{MB}$
- * Cartão disponível de visualização VGA para DIRECTX

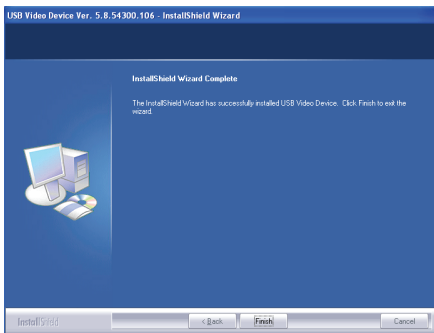
Instalação do Controlador (WINS XP)

1. Ligar a câmara de vídeo a um PC. Depois de encontrado o equipamento, colocar o disco "Controlador CD" na CD-ROM e um interface como mostrado abaixo aparecerá automaticamente.



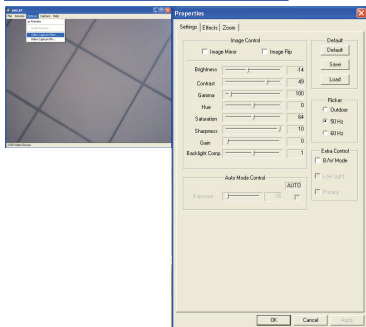
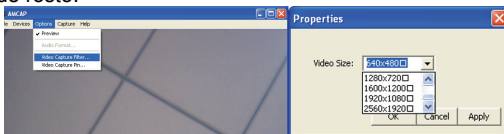


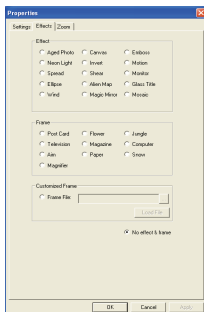
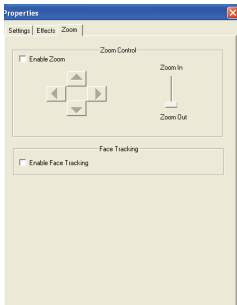
Clickar "Next"



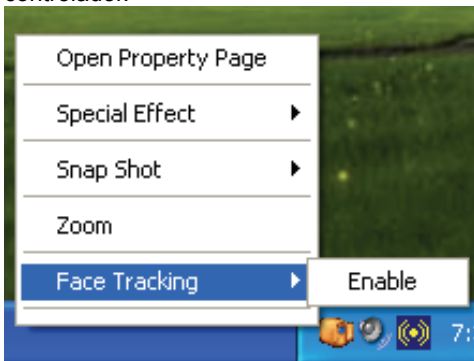
Clickar "Finish"

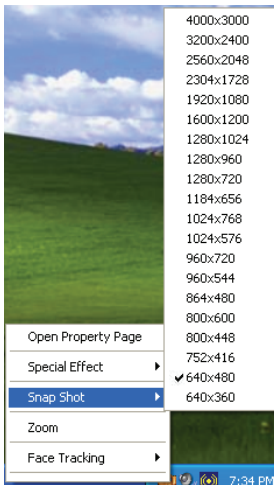
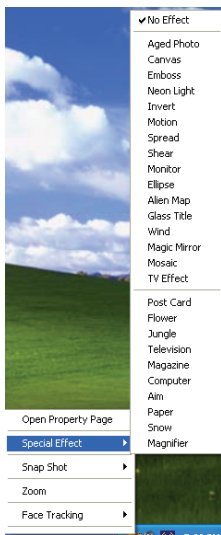
2. Clicar “Start”—“Process”—“Webcam\Webcam VideoCap”.
Visualizará de imediato a sua imagem. O tamanho de saída por defeito é 640*480. Pode seleccionar o seu rosto favorito, fazer ampliação digital e pesquisa de rosto quando está na posição directamente oposta à câmara de vídeo. Estão disponíveis para qualquer imagem efeitos de rosto, ampliação digital e pesquisa de rosto.





Pode escolher Pixeis de Imagem Parada no canto inferior direito do computador depois de instalar o controlador.





Observação:

- Não usar os dedos ou quaisquer outros objectos de ponta aguçada ou grossa para tocar na câmara. É altamente recomendado para limpar as partes ópticas um pano de algodão macio.
- Não utilizar este produto quando o ambiente está demasiado quente, frio ou com poeiras.
- Deve evitar quedas frequentes do produto. As quedas frequentes darão origem a um mau funcionamento da câmara.