



WEBCAM USB 2.0



Manuel de l'utilisateur
DA-71811

Présentation du produit

Merci d'utiliser la nouvelle génération des webcam numériques. Cette webcam fonctionne avec un port USB qui se connecte à l'ordinateur personnel. Sa fonctionnalité plug-and-play et la transmission en temps réel la rendent idéale. Ses petites dimensions, son transport facile, sa haute résolution et sa grande vitesse rendent votre vie plus colorée et vos communications longue distance plus fraîches et vivantes.

Caractéristiques techniques

- * Capteur couleur CMOS haute résolution
- * Résolution: 1280*1024 pixels (interpolé 5M)
- * Interface: 2.0
- * Vitesse de transmission:

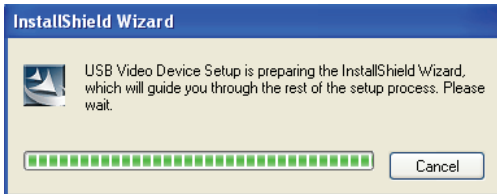
640*480	13 vues/seconde
1280*1024	10 vues/seconde
2560*1920	6 vues/seconde
- * Etendue dynamique: ≥ 72 db
- * Distance d'imagerie: 5CM à l'infini
- * Compression de l'image intégrée
- * Balance des blancs automatique
- * Compensation couleur automatique
- * Instantané manuel (la touche Instantané est nécessaire)
- * Avec microphone

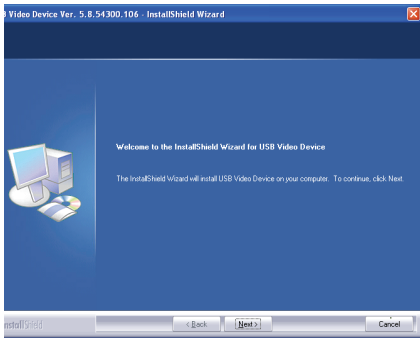
Exigences du système

- * Ordinateur compatible IBM PC ou ordinateur bloc-notes avec port USB
- * Pentium200 ou unité centrale supérieure
- * WIN XP/VISTA/7 System
- * Espace disponible sur le disque dur \geq 20MB
- * Lecteur CD—ROM
- * Stockage interne \geq 32MB
- * Carte d'affichage VGA disponible pour DIRECTX

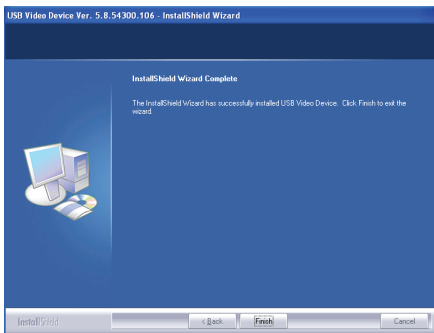
Installation du pilote (WINS XP)

1. Branchez la webcam à l'ordinateur. Une fois le matériel trouvé, placer le disque "Pilote CD" dans le lecteur de CD-ROM et une interface comme celle ci-dessous apparaît automatiquement.



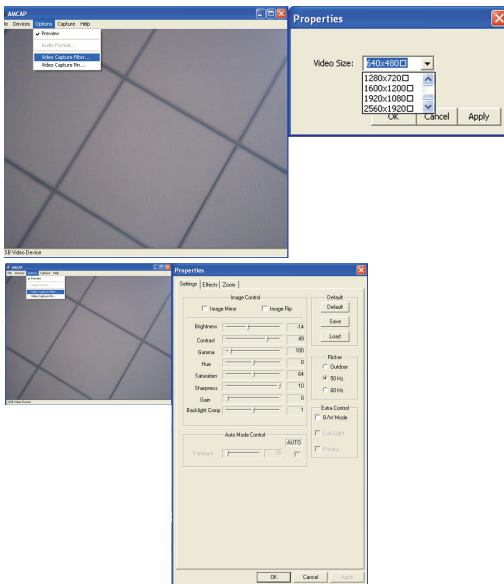


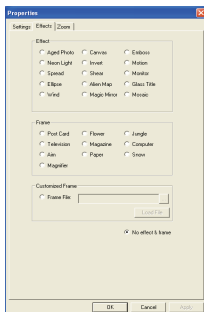
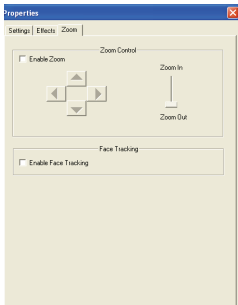
Cliquez sur "Next"



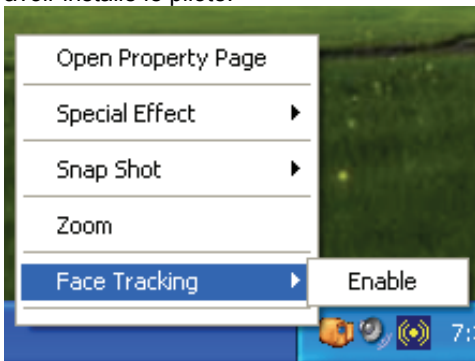
Cliquez sur "Finish"

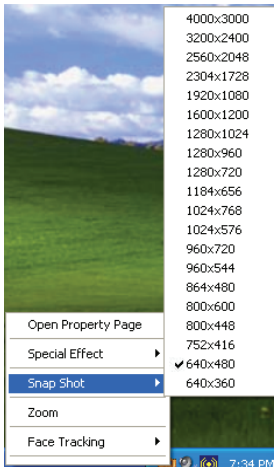
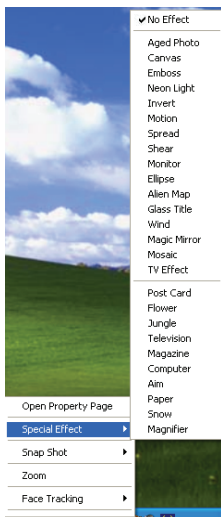
2. Cliquez sur “Start”—“Process”—“Webcam\Webcam VideoCap”. Vous verrez votre image. La taille de sortie par défaut est 640*480. Vous pouvez sélectionner votre profil favori, votre zoom numérique et votre suivi de profil lorsque vous vous trouvez directement face à la webcam. L'effet de profil, le zoom numérique et le suivi de profil sont disponibles pour n'importe quelle image.





Vous pouvez choisir différents pixels d'image fixe dans l'angle inférieur droit de l'ordinateur après avoir installé le pilote.





Remarque :

- Ne pas utiliser les doigts ou d'autres objets pointus pour toucher la caméra. Un coton doux est fortement conseillé pour nettoyer les parties optiques.
- Ne pas utiliser cet appareil si la température ambiante est trop chaude, trop froide ou s'il y a trop de poussière.
- Eviter de faire tomber la webcam, car cela pourrait endommager son bon fonctionnement.