



# USB 2.0 WEB KAMERASI



**Kullanım Kılavuzu**  
**DA-71810**

## Ürün Tanıtımı

Yeni nesil dijital web kamerasını kullandığınız için teşekkür ederiz. Bu web kamerası, bilgisayara bağlantı için USB bağlantı noktasıyla çalışır. Tak-çalıştır özelliği ve gerçek zamanlı iletim için ideal bir web kamerasıdır. Küçük boyutu, kolay taşınması, yüksek çözünürlüğü ve hızı hayatınızı daha da renklendirir ve uzun mesafeli iletişimlerinizi göz alıcı kılip canlandırır.

## Teknik Özellikler

- \* Yüksek Çözünürlüklü CMOS Renk Sensörü
- \* Çözünürlük: 300K Piksel (ara değerli 30M)
- \* Video Biçimi: 24bit Gerçek Renk
- \* Arabirim: USB2.0, USB1.1 ile uyumlu
- \* İletim Hızı:

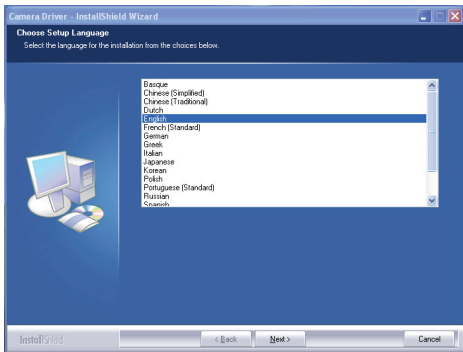
640*480	25 çerçeve/saniye
2560*1920	15 çerçeve/saniye
6324*4742	15 çerçeve/saniye
- \* Dinamik Erim:  $\geq 72$ db
- \* Görüntüleme Mesafesi: 5CM - sonsuz
- \* Yerleşik Görüntü Sıkıştırma
- \* Otomatik Beyaz Dengesi
- \* Otomatik Renk Dengeleme
- \* Elle Anlık Görüntü (Bunun için Anlık Görüntü düğmesi gereklidir)
- \* Mikrofonlu

## Sistem Gereksinimleri

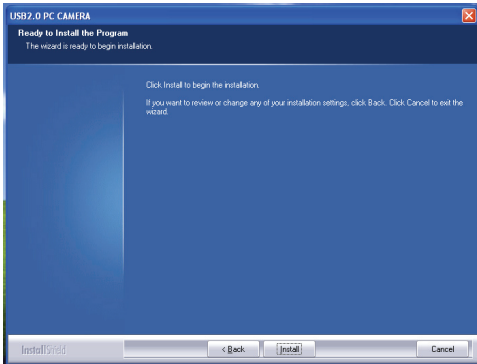
- \* IBM PC uyumlu bilgisayar ya da dizüstü bilgisayar, USB bağlantı noktasına sahip
- \* Pentium200 ya da daha yüksek işlemci
- \* WIN XP/VISTA/7/ LINUX /MAC Sistemi
- \* 20 MB ya da daha fazla boş alana sahip sabit disk
- \* CD-ROM Sürücü
- \* 32MB ya da daha fazla dahili bellek
- \* DIRECTX için kullanılabilir VGA ekran kartı

## Sürücü Kurulumu (WINDOWS XP)

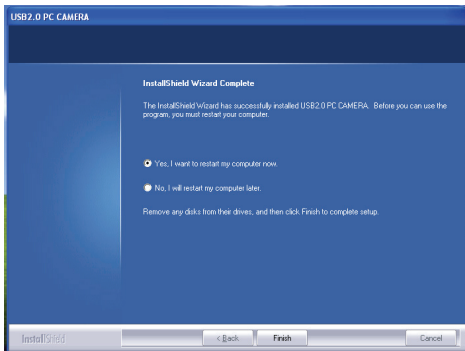
Web kamerasını bilgisayara bağlayın. Donanım bulunduktan sonra, "Sürücü CD'sini" CD-ROM sürücüsüne yerleştirdiğinizde, aşağıdaki gibi bir arayüz otomatik olarak belirecektir.



"Next" düğmesine tıklayın.



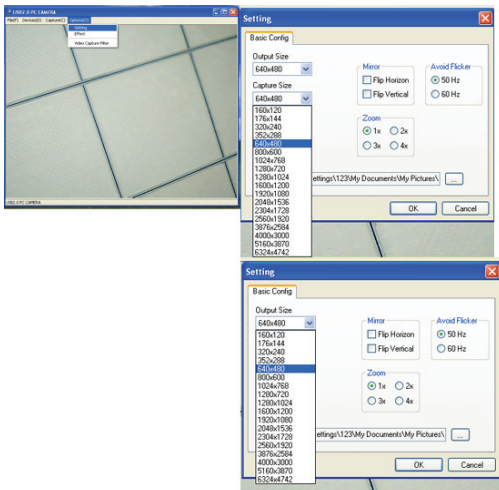
“Install” düğmesine tıklayın.



“Finish” düğmesine tıklayın.

Sürücüyü kurduktan sonra bilgisayarınızı yeniden başlatın.

Masaüstündeki “USB 2.0 PC CAMERA” ögesine, ardından da “Options” menüsüne tıklayın.



**Ayar seçeneklerinde, istenen çıkış boyutunu ve yakalama boyutunu seçebilirsiniz.**

Yazılımla dinamik maksimum ara değerlendirme: 30

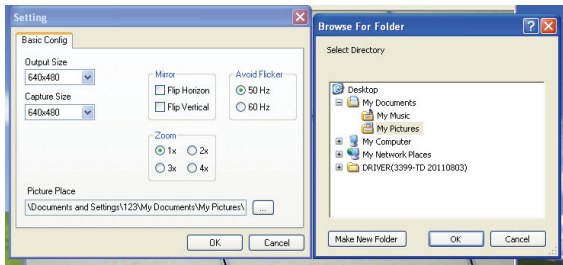
megapiksel (6324\*4742), şu şekilde:

4000\*3000/3876\*2584/2560\*1920/2034\*1728/2048\*1536/

1600\*1200/1280\*1024/640\*480/352\*288/320\*240/

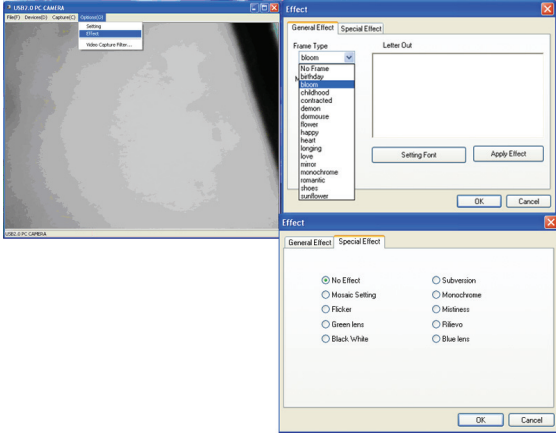
176\*144/160\*120


Yazılımla çekilen fotoğrafların varsayılan kayıt yolu “My Documents” (Belgelerim) klasörünün “My Pictures” (Resimlerim) alt klasörüdür. Kayıt yolunu değiştirebilirsiniz. Bunu aşağıdaki gibi yapabilirsiniz:



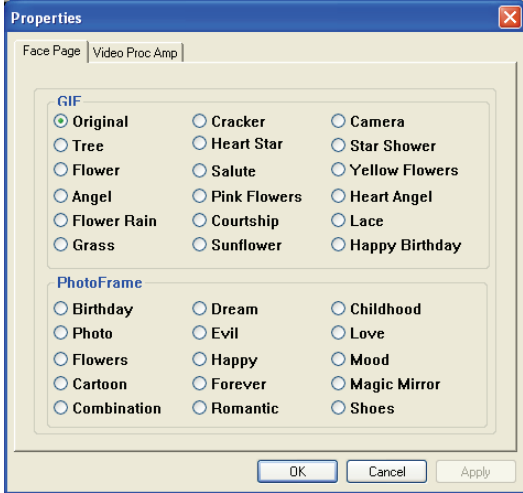
**Özel not:** Donanımla çekilen fotoğraf çıkışı 300K pikseldir (640\*480). Anlık görüntü düğmesine kısa süreli basarak fotoğraf çekebilirsiniz. Düğmeye 3 saniye süreyle, ardından da kısa süreli basmak özel efekt işlevidir. Düğmeye tekrar 3 saniye süreyle, ardından da kısa süreli basmak anlık görüntü işlevidir.

## “Çerçeve Türü, Yazı Çıktısı ve Mozaik Ayarlarını” Seçme




1. “Frame Type” kısmında istediğiniz özel efektleri seçin ve “OK” düğmesine tıklayın.
2. “Letter Out” kısmında, istediğiniz sözcükleri girin → “Apply Effect” düğmesine tıklayın → girilen sözcükler “USB 2.0 PC CAMERA” video penceresinde görülecektir → Tamamlamak için “OK” düğmesine tıklayın.
3. “Mosaic setting” özel efektler penceresinde, “” kaydırma düğmesini sürükleyin → Görüntü çeşitli “mozaik” gölgelendirmeleriyle görünecektir. Mozaik ayarı aralığı: 0~24.

4. “Options” menüsünü seçin → “Video Capture...” seçeneğini seçin → “Properties” penceresi açılır → İstedığınız özel efektleri “Face Page” sekmesinde belirleyin → Özel efektler “USB 2.0 PC CAMERA” penceresinde görünecektir → “OK” düğmesine tıklayın.

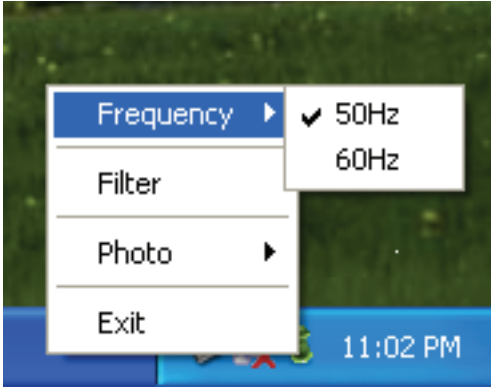


5. “Kısayol”



Masaüstünün sağ alt köşesinde “” kısayol simgesi vardır. Bu simgeye sağ tıklayarak özel efekti/frekansı ayarlayabilirsiniz.





**Not:**

- Kameraya dokunmak için parmaklarınızı veya diğer sivri ya da kaba cisimleri kullanmayın. Optik parçaların temizliği için, yumuşak bir pamuklu bezin kullanılması şiddetle önerilir.
- Bu ürünü, çok sıcak ya da soğuk veya tozlu ortamlarda kullanmayın.
- Lütfen bu ürünün sert şekilde yere düşmesini önleyin. Sert şekilde yere düşmesi doğru şekilde çalışmamasına neden olacaktır.