



# **CÂMARA DE VÍDEO USB 2.0**



**Manual do Utilizador  
DA-71810**

## **Introdução ao produto**

Agradecemos a utilização da nova geração de câmaras de vídeo digitais. Esta câmara de vídeo funciona com uma porta USB ligada a um PC. É uma câmara de vídeo ideal para ligar e jogar e em transmissão em tempo real. O seu tamanho mini, transporte fácil, alta resolução e alta velocidade tornam a sua vida mais colorida e as suas comunicações de longa distância novas e com vivacidade.

## **Especificações Técnicas**

- \* Sensor de cor CMOS Alta-Resolução
- \* Resolução: 300K Pixeis (30M interpolado)
- \* Formato Vídeo: Cor Verdadeira 24bit
- \* Interface: USB2.0, compatível com USB1.1
- \* Velocidade de transmissão:

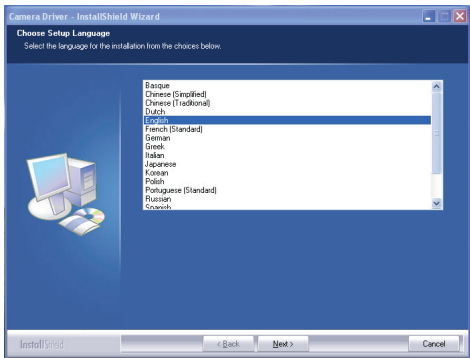
640*480	25imagens/segundo
2560*1920	15imagens/segundo
6324*4742	15imagens/segundo
- \* Limite Dinâmico:  $\geq 72$ db
- \* Distância de imagem: 5CM até infinito
- \* Compressão de imagem integrada
- \* Equilíbrio branco automático
- \* Compensação automática de cor
- \* Fotografia instantânea manual (Para isto é necessário o botão instantâneo)
- \* Com microfone

## Requisitos do Sistema

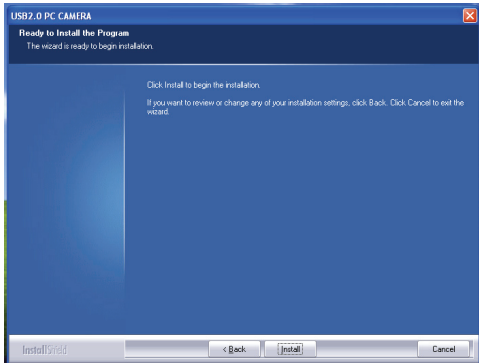
- \* Computador PC IBM compatível ou computador portátil com porta USB
- \* CPU Pentium200 ou Superior
- \* Sistema WIN XP/VISTA/7/LINUX/MAC
- \* Espaço livre no disco rígido≥20MB
- \* Controlador CD-ROM
- \* Armazenamento interno≥32MB
- \* Cartão disponível de visualização VGA para DIRECTX

## Instalação do Controlador (Windows XP)

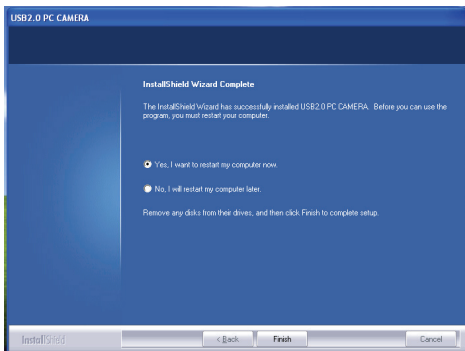
Ligar a câmara de vídeo a um PC. Depois de encontrado o equipamento, colocar o disco "Controlador CD" na CD-ROM e um interface como mostrado abaixo aparecerá automaticamente.



Clicar "Next"



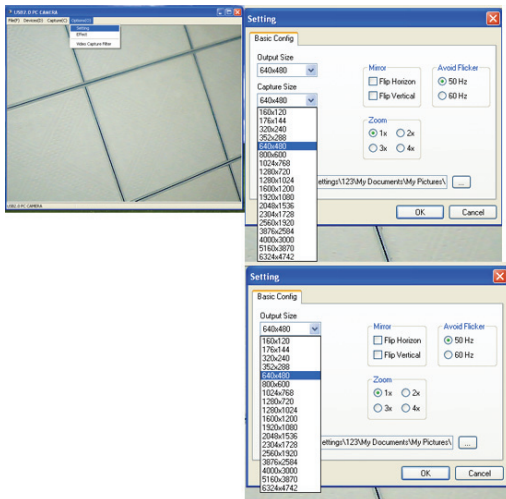
Clicar “Install”



Clicar “Finish”

Deve reiniciar o seu computador depois de instalar o controlador.

Clicar “USB 2.0 PC CAMERA” no ambiente de trabalho e clicar o menu “Options”

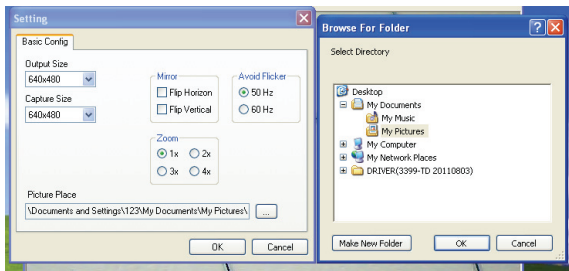


Na opção de configuração pode escolher o tamanho de saída pretendido e o tamanho de captura.

Interpolação máxima dinâmica pelo software: 30Mega Pixeis (6324\*4742), o seguinte é:

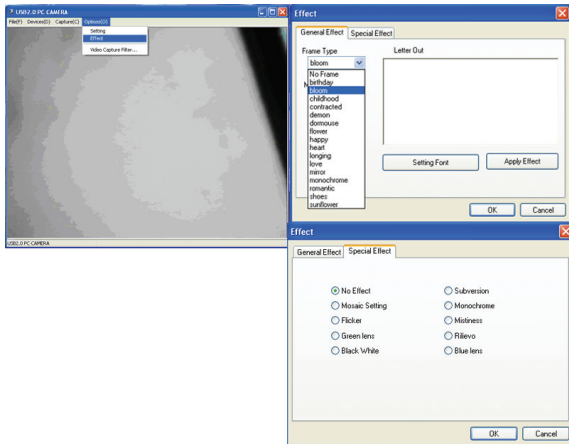
4000\*3000/3876\*2584/2560\*1920/2034\*1728/2048\*1536/  
1600\*1200/1280\*1024/640\*480/352\*288/320\*240/  
176\*144/160\*120

O caminho para salvar a imagem por defeito capturada pelo software está em “My Pictures” de “My Documents”, ou pode modificar este mesmo caminho. Tal como na imagem abaixo:



Observação especial: a saída de captura de imagem pelo equipamento é 300K Pixeis (640\*480); premir ligeiramente o botão de instantâneo, e pode capturar imagens; premir mais demoradamente o botão durante 3 segundos, então o premir ligeiramente o botão é a função de efeito especial. Premir de novo demoradamente o botão durante 3 segundos, então premir ligeiramente o botão é a função de Instantâneo.

## Escolher “Definição de Tipo de Imagem, Letra e Mosaico”

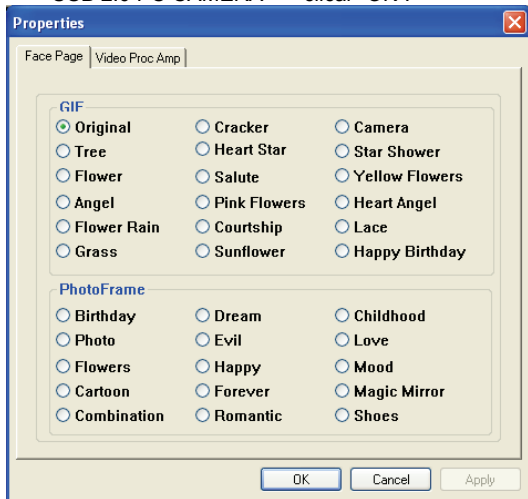


1. Em “Frame Type”, escolher os seus efeitos especiais favoritos e clicar “OK”.
2. Em “Letter Out”, pode introduzir as palavras que desejar → clicar “Apply Effect” → palavras introduzidas aparecerão na janela de vídeo “USB 2.0 PC CAMERA” → clicar “ok” para terminar.
3. Na janela de efeitos especiais “mosaic setting” arrastar



o botão “ ” drop-down → a imagem aparecerá modificada em várias formas de “mosaico”. Limite de definição de mosaico: 0~24.

4. Escolher menu “options” → escolher opção “Video Capture...” → aparece a janela “Properties” → em “Face Page” para escolher os seus efeitos especiais favoritos → efeitos especiais serão mostrados na janela “USB 2.0 PC CAMERA” → clicar “OK”.



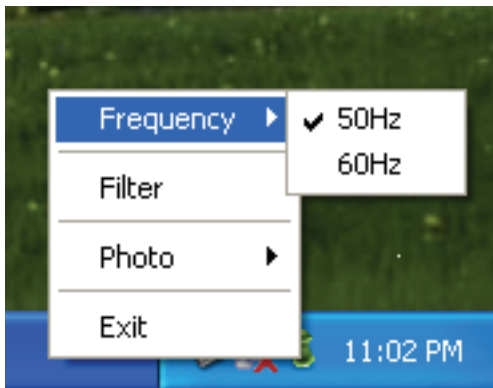
5. "atalho"

No canto inferior direito do ambiente de trabalho, há um



ícone de atalho “”, clicar à direita neste atalho, pode definir os efeitos especiais/frequência..





**Observação:**

- Não usar os dedos ou quaisquer outros objectos de ponta aguçada ou grossa para tocar na câmara. É altamente recomendado para limpar as partes ópticas um pano de algodão macio.
- Não utilizar este produto quando o ambiente está demasiado quente, frio ou com poeiras.
- Deve evitar quedas frequentes do produto. As quedas frequentes darão origem a um mau funcionamento da câmara.