



# WEBCAM USB 2.0



**Bedienungsanleitung**  
**DA-71810**

## **Produkteinleitung**

Vielen Dank, dass sie die neue Generation der digitalen Webcam verwenden. Die Webcam funktioniert über einen USB Anschluss, der an einen PC angeschlossen wird. Es ist eine ideale Webcam mit Plug and Play Funktion und Echtzeitübertragung. Ihre kleine Größe, einfaches Tragen, hohe Auflösung und hohe Geschwindigkeit machen Ihr Leben farbiger und Ihre Kommunikation frischer und lebendiger.

## **Technische Spezifikation**

- \* Hohe Auflösung CMOS Farbsensor
- \* Auflösung: 300K Pixel (interpoliert 30M)
- \* Videoformat: 24bit Echtfarbendarstellung
- \* Schnittstelle: USB2.0, kompatibel mit USB1.1
- \* Übertragungsgeschwindigkeit:

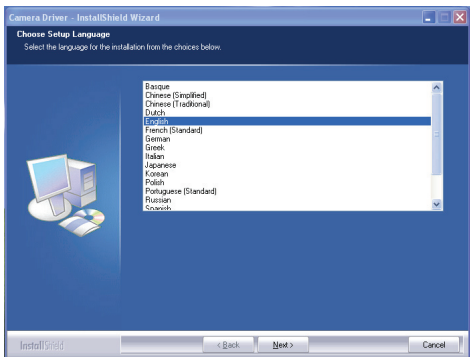
640*480	25 Bilder/Sekunde
2560*1920	15 Bilder/Sekunde
6324*4742	15 Bilder/Sekunde
- \* Dynamischer Bereich:  $\geq 72$ db
- \* Bildaufnahmedistanz: 5CM bis unendlich
- \* Eingebaute Bildkompression
- \* Automatischer Weißabgleich
- \* Automatische Farbkompensation
- \* Manueller Schnappschuss (Schnappschuss-Knopf ist hierfür erforderlich)
- \* Mit Mikrophon

## Systemanforderung

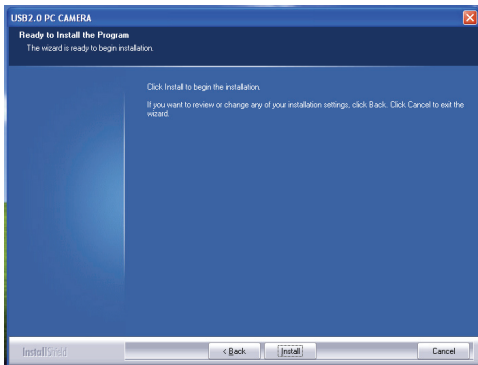
- \* IBM PC kompatibler Computer oder Notebook mit USB Anschluss
- \* Pentium200 oder höher CPU
- \* WIN XP/VISTA/7/ LINUX /MAC System
- \* Auf der Festplatte verbleibender Speicher≥20MB
- \* CD—ROM Laufwerk
- \* Interner Speicher≥32MB
- \* VGA Anzeigekarte lieferbar für DIRECTX

## Treiberinstallation (WINDOWS XP)

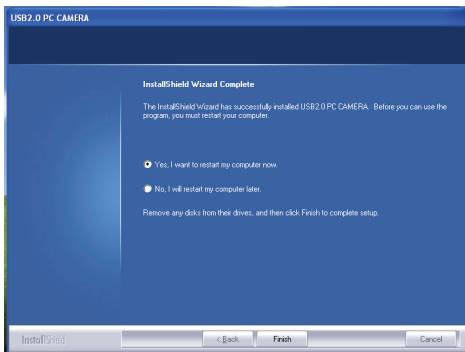
Webcam an PC anschließen Nachdem die Hardware gefunden wurde, legen Sie die Treiber-CD in das CD-ROM Laufwerk ein und die unten stehende Benutzeroberfläche wird automatisch dargestellt.



Klicken Sie auf „Next“



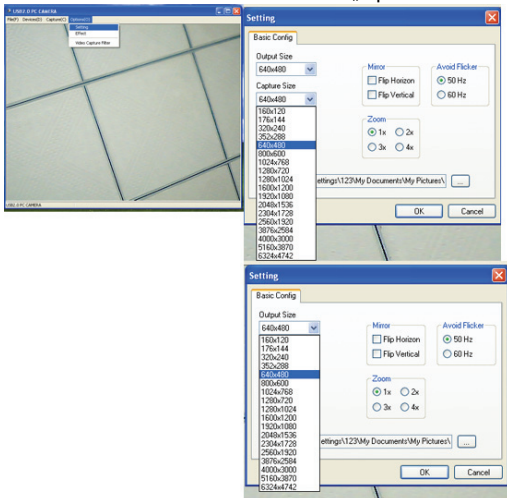
Klicken Sie auf „Install“



Klicken Sie auf „Finish“

Bitte starten Sie Ihren Computer neu, nachdem Sie den Treiber installiert haben.

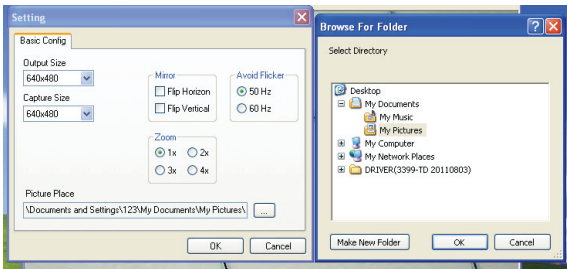
Klicken Sie auf „USB 2.0 PC CAMERA“ auf der Arbeitsoberfläche und auf das Menü „Options“.



In den Einrichtungsoptionen können Sie Ihre gewünschte Ausgabegröße und Erfassungsgröße auswählen. Dynamische maximale Interpolation der Software. 30 Mega-Pixel (6324\*4742), wie folgt:  
4000\*3000/3876\*2584/2560\*1920/2034\*1728/2048\*1536/

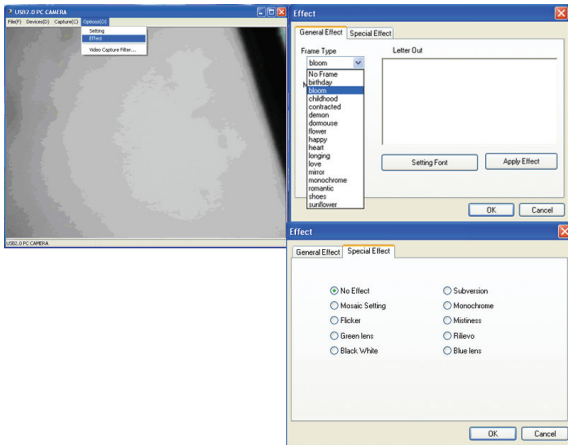
1600\*1200/1280\*1024/640\*480/352\*288/320\*240/  
176\*144/160\*120

Der Sicherungspfad für das Standardbild, das von der Software aufgenommen wird, ist „My Pictures“ unter „My Documents“, oder Sie können den Sicherungspfad ändern. Siehe unten stehendes Bild:




**Besonderer Hinweis:** Mit der Hardware kann ein Bild mit 300K Pixel (640\*480) aufnehmen; wenn Sie die Schnappschuss-Taste kurz drücken, können Sie Bilder aufnehmen; wenn Sie die Taste 3 Sekunden lang drücken, und anschließend kurz, lösen Sie die Spezialeffekt-Funktion aus. Wenn Sie die Taste noch einmal 3 Sekunden lang drücken und dann kurz, lösen Sie die Schnappschuss-Funktion aus.

## „Bildtyp, Buchstaben und Mosaik-Einstellung“

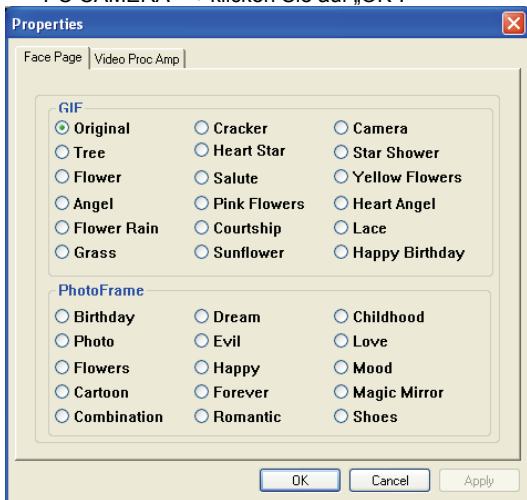


1. Unter „Frame type“, wählen Sie unsere Lieblings-Spezialeffekte und klicken Sie auf „OK“.
2. Unter „Letter out“, können Sie Wörter eingeben, wie → klicken Sie auf „Apply Effect“ → die eingegebenen Wörter werden herausgestellt „USB 2.0 PC CAMERA“ Videofenster → klicken Sie auf „OK“ zum Beenden.
3. Unter „Mosaic setting“ ziehen Sie das



Spezialeffektfenster „“ Drop-Down Taste → Das Bild erscheint in verschiedene Schattierungen im „Mosaic“ Wechsel. Mosaik-Einstellbereich: 0~24.


4. Wählen Sie im „Options“ Menü die Option → „Video Capture...“ und dann den Menüpunkt → „Properties“ das Fenster wird angezeigt → unter „Face Page“ zur Auswahl Ihrer Lieblings-Spezialeffekte → Die Spezialeffekte erscheinen unter dem Fenster „USB 2.0 PC CAMERA“ → klicken Sie auf „OK“.



5. „Tastaturbefehl“  
In der unteren rechten Ecke der Arbeitsoberfläche





befindet sich ein Icon für Tastaturbefehle „“, rechtsklicken Sie auf dieses Icon, um den Spezialeffekt/die Frequenz einzustellen.



**Notiz:**

- Berühren Sie die Kamera nicht mit den Fingern, scharfen oder rauen Gegenständen. Es wird empfohlen, die optischen Teile mit einem weichen Baumwolltuch zu reinigen.
- Verwenden Sie dieses Produkt nicht in einer zu heißen, kalten oder staubigen Umgebung.
- Bitte vermeiden Sie es, das Produkt fallen zu lassen. Wenn das Produkt herunterfällt, kann es sein, dass es nicht mehr richtig funktioniert.