



WEBCAM USB 2.0



**Manuel de l'utilisateur
DA-71810**

Présentation du produit

Merci d'utiliser la nouvelle génération des webcam numériques. Cette webcam fonctionne avec un port USB qui se connecte à l'ordinateur personnel. Sa fonctionnalité plug-and-play et la transmission en temps réel la rendent idéale. Ses petites dimensions, son transport facile, sa haute résolution et sa grande vitesse rendent votre vie plus colorée et vos communications longue distance plus fraîches et vivantes.

Caractéristiques techniques

- * Capteur couleur CMOS haute résolution
- * Résolution: 300K Pixels (interpolé 30M)
- * Format Vidéo: 24bit True Color
- * Interface: USB2.0, compatible avec USB1.1
- * Vitesse de transmission:

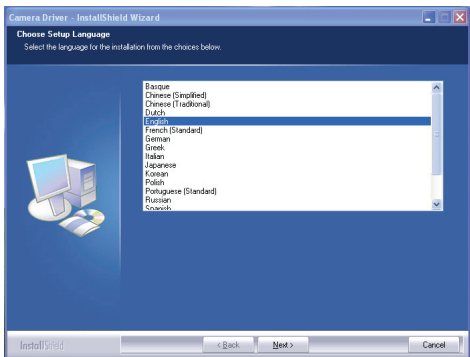
640*480	25 vues/seconde
2560*1920	15 vues/seconde
6324*4742	15 vues/seconde
- * Etendue dynamique: ≥ 72 db
- * Distance imagerie: 5CM à l'infini
- * Compression de l'image intégrée
- * Balance des blancs automatique
- * Compensation couleur automatique
- * Instantané manuel (la touche Instantané est nécessaire)
- * Avec microphone

Exigences du système

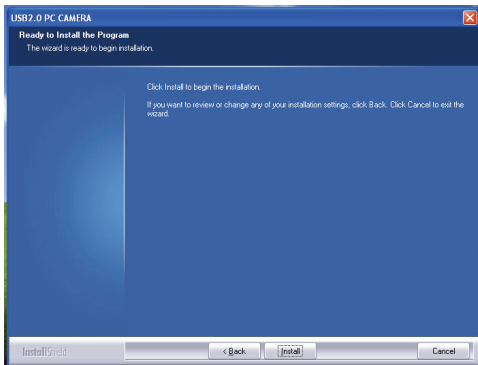
- * Ordinateur compatible IMB PC ou ordinateur bloc-notes avec port USB
- * Pentium200 ou unité centrale supérieure
- * WIN XP/VISTA/7/ LINUX /MAC System
- * Espace disponible sur le disque dur≥20MB
- * Lecteur CD—ROM
- * Stockage interne≥32MB
- * Carte d'affichage VGA disponible pour DIRECTX

Installation du pilote (WINDOWS XP)

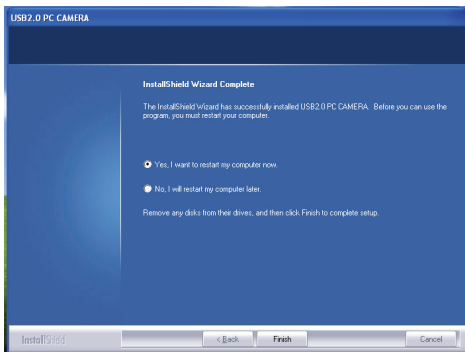
Branchez la webcam à l'ordinateur. Une fois le matériel trouvé, placer le disque “Pilote CD” dans le lecteur de CD-ROM et une interface comme celle ci-dessous apparaît automatiquement.



Cliquez sur “Next”



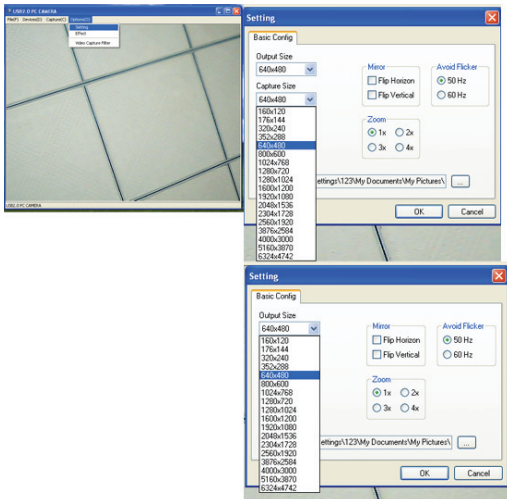
Cliquez sur "Install"



Cliquez sur "Finish"

Redémarrez votre ordinateur avant d'installer le pilote.

Cliquez sur “USB 2.0 PC CAMERA” sur le bureau puis sur le menu “Options”

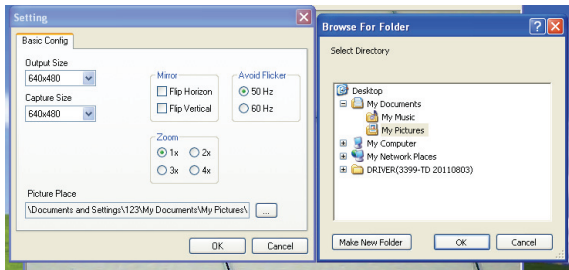


Dans l'option Configurer, vous pouvez choisir la taille de sortie et la taille de capture requises.

Interpolation maximum dynamique par logiciel : 30Mega Pixels (6324*4742), le suivant est:

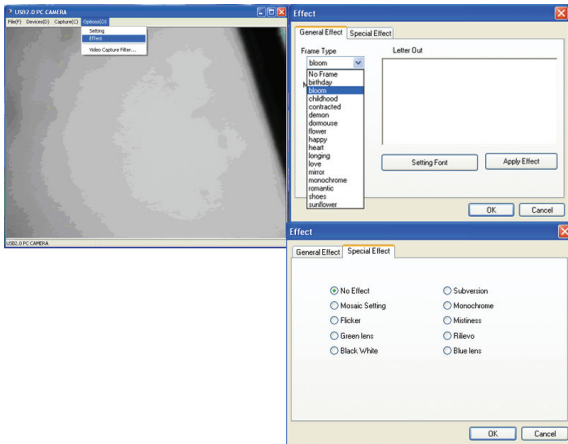
4000*3000/3876*2584/2560*1920/2034*1728/2048*1536/
1600*1200/1280*1024/640*480/352*288/320*240/ 176*144/160*120

Le chemin de sauvegarde pour la photo par défaut prise par le logiciel se trouve dans “My pictures” dans “My Documents” ou vous pouvez modifier le chemin de sauvegarde. Comme sur l'illustration ci-dessous :




Notification spéciale: la sortie de photo par matériel est 300K Pixels (640*480); appuyez brièvement sur la touche instantané, vous pouvez prendre des photos ; appuyez sur la touche pendant 3 secondes, puis appuyez brièvement sur le bouton pour activer la fonction effet spécial. Appuyez encore une fois sur la touche pendant 3 secondes, puis appuyez brièvement sur le bouton pour activer la fonction instantané.

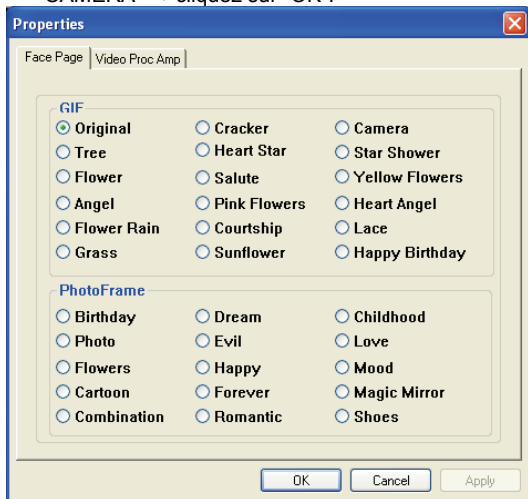
Sélection “Type de trame, Sortie lettre ou Mosaïque”



1. Dans “Frame Type”, sélectionnez vos effets spéciaux préférés et cliquez sur “OK”.
2. Dans “Letter out”, vous pouvez saisir les mots que vous voulez → cliquez sur “Apply Effect” → les mots saisis s'affichent dans la fenêtre vidéo “USB 2.0 PC CAMERA” → cliquez sur “ok” pour terminer.
3. Dans “mosaic setting” de la fenêtre d'effets spéciaux,

glissez-déposez la touche “” → l'image apparaît sur un dégradé de “mosaïques”. Plage de réglage de la mosaïque: 0~24.

4. Choisissez le menu “options” → choisissez l'option “Video Capture...” → la fenêtre “Properties” apparaît → dans “Face Page” choisissez vos effets spéciaux préférés → ils s'affichent dans la fenêtre “USB 2.0 PC CAMERA” → cliquez sur “OK”.



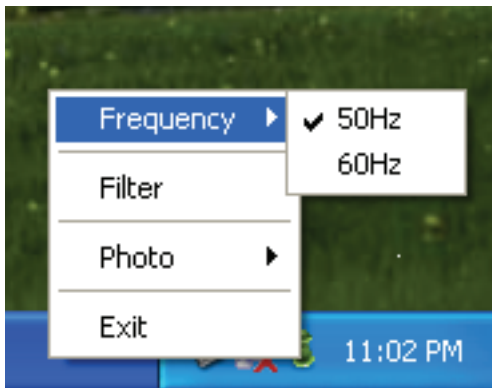
5. “raccourcis”

Dans l'angle inférieur droit du bureau, vous verrez une



icône de raccourci “”, cliquez dessus avec le

bouton droit, vous pouvez configurer les effets spéciaux/la fréquence.



Remarque :

- Ne pas utiliser les doigts ou d'autres objets pointus pour toucher la caméra. Un coton doux est fortement conseillé pour nettoyer les parties optiques.
- Ne pas utiliser cet appareil si la température ambiante est trop chaude, trop froide ou s'il y a trop de poussière.
- Eviter de faire tomber la webcam, car cela pourrait endommager son bon fonctionnement.