



MINI USB RECEPTOR DE TV DVB-T

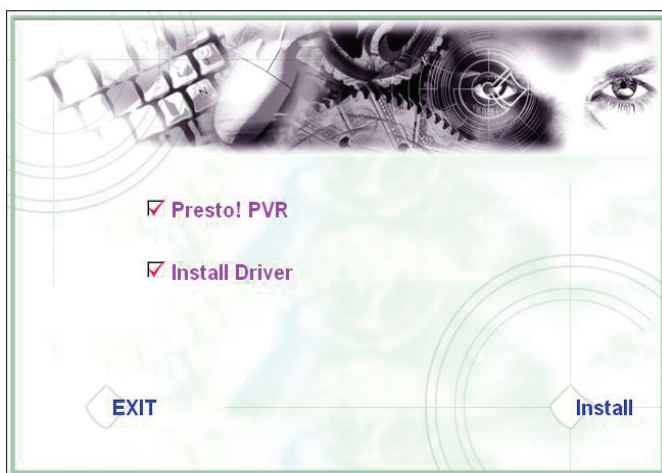


Guía de instalación rápida

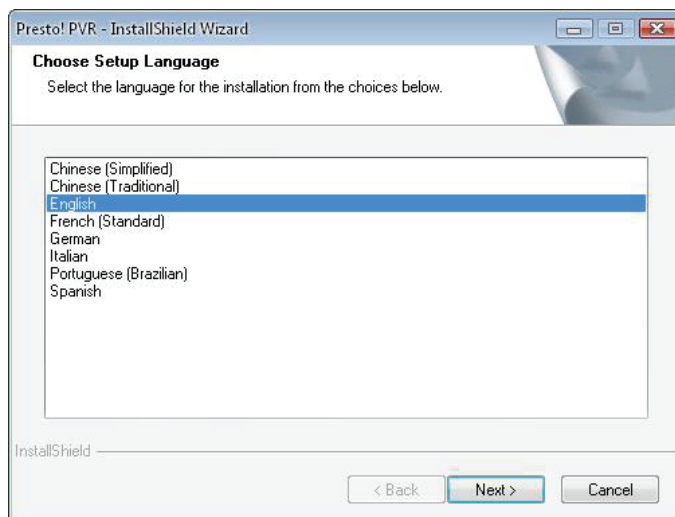
1. Asegúrese de que **No haya una llave electrónica conectada a la PC.**



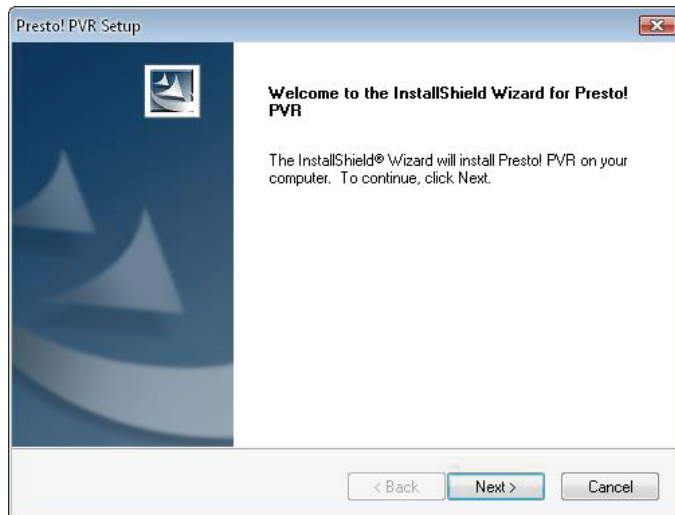
2. Coloque el CD en la unidad de CD-ROM de su PC de escritorio o de su PC portátil. Si la instalación no comienza automáticamente, tenga a bien ir al directorio del CD y ejecutar **“setup.exe”**.



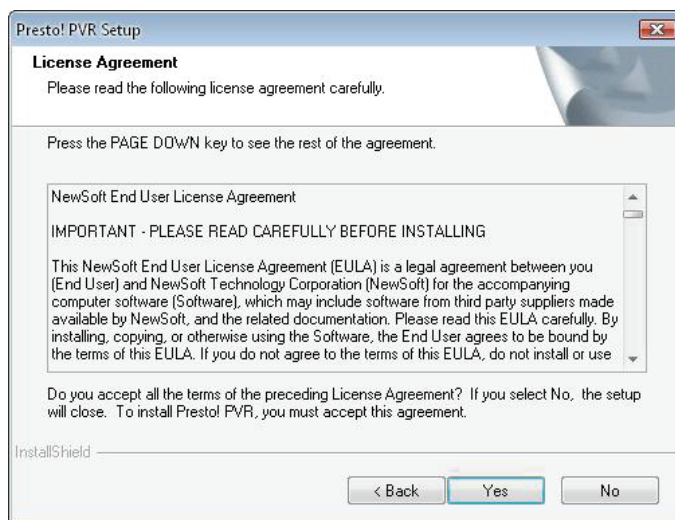
3. Seleccione el idioma y luego haga clic en **“Next”**.



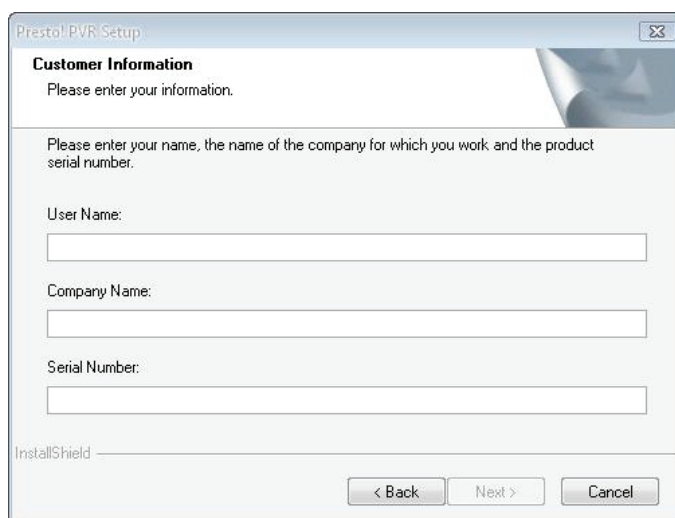
4. Haga clic en “Next”.



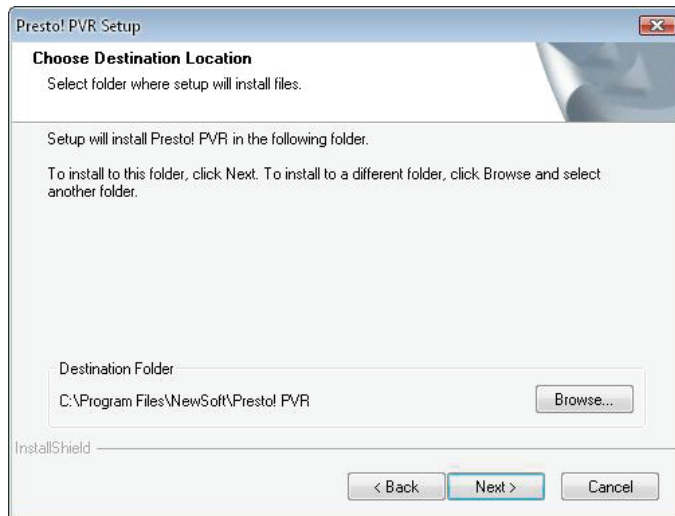
5. Haga clic en “Yes”.



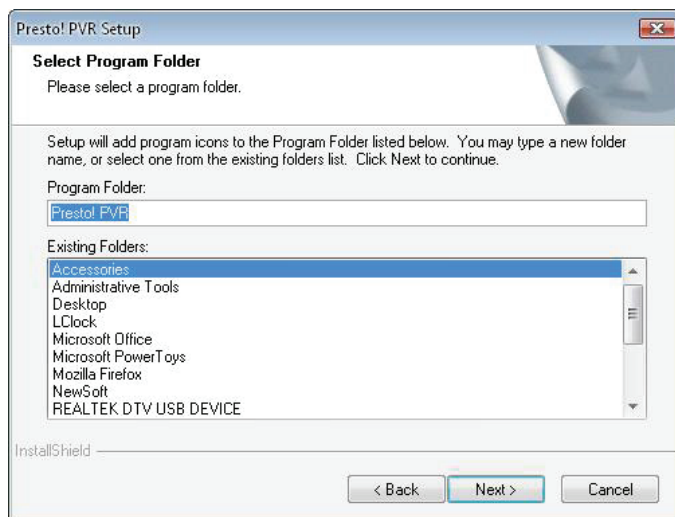
6. Ingrese los nombres de Usuario, de Empresa y el Número de serie. Luego, haga clic en “Next” para continuar.



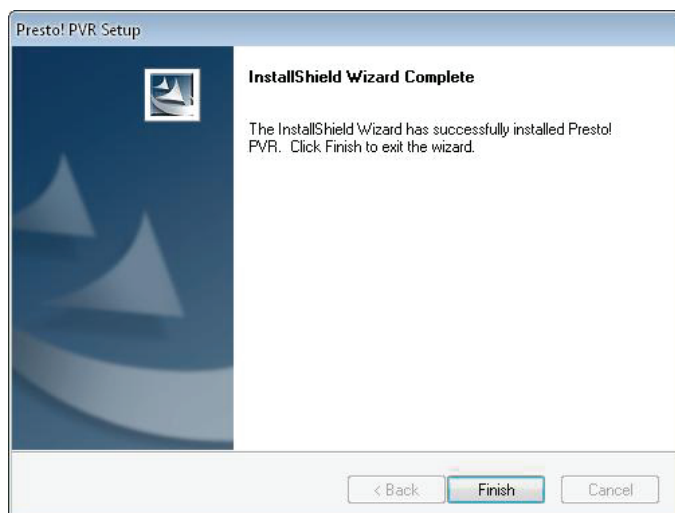
7. Seleccione la Carpeta de instalación (el directorio por defecto es C:\Program Files\NewSoft\Presto! PVR). Luego, haga clic en “Next”.



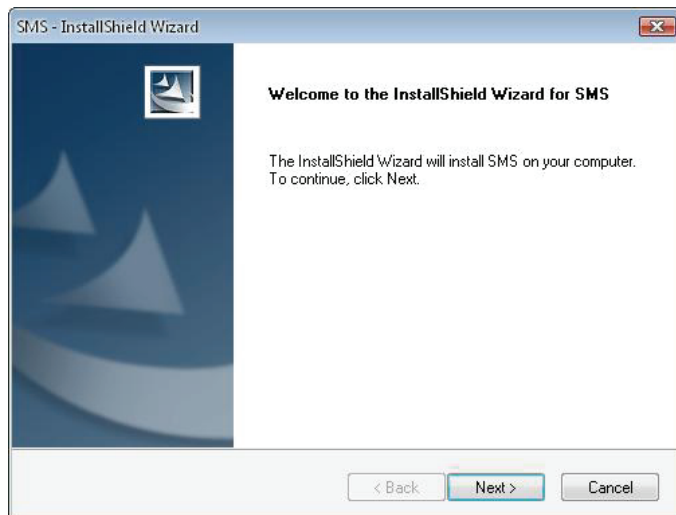
8. Ingrese el nombre de carpeta (por defecto es Presto! PVR), luego haga clic en “Next”.



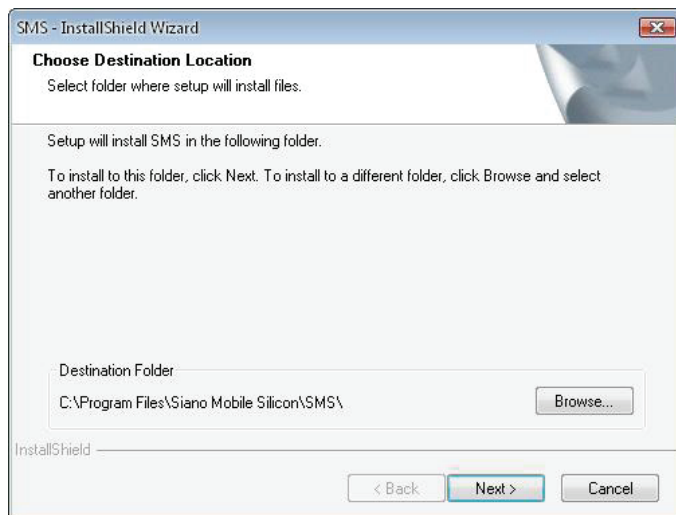
9. Después de que el software se haya instalado con éxito, haga clic en “Finish”.



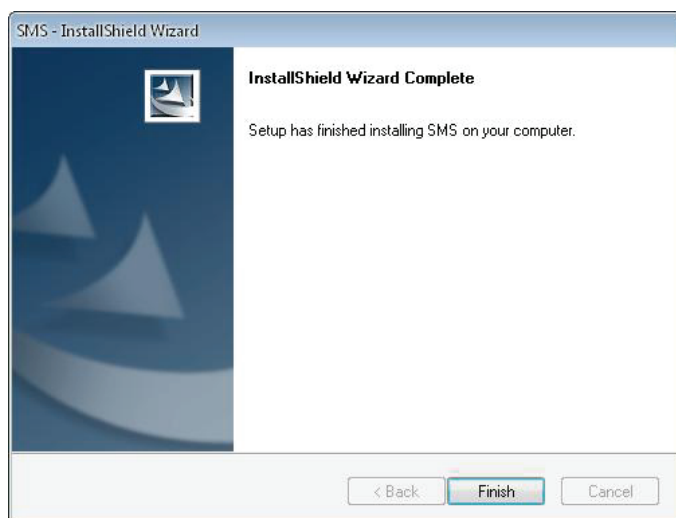
10. Para la instalación del controlador, haga clic en **“Next”**.



11. Seleccione la Carpeta de instalación (el directorio por defecto es C:\Program Files\Siano Mobile Silicon\SMS\). Luego, haga clic en **“Next”**.



12. Haga clic en **“Finish”**.



13. Conecte el Sintonizador de TV en el puerto USB y haga doble clic en el ícono “Presto!PVR” en el escritorio.

14. Después de finalizada la exploración, haga clic en “Finish”.

¡Ahora puede disfrutar mirando TV!

