



DVB-T RICEVITORE TV MINI USB

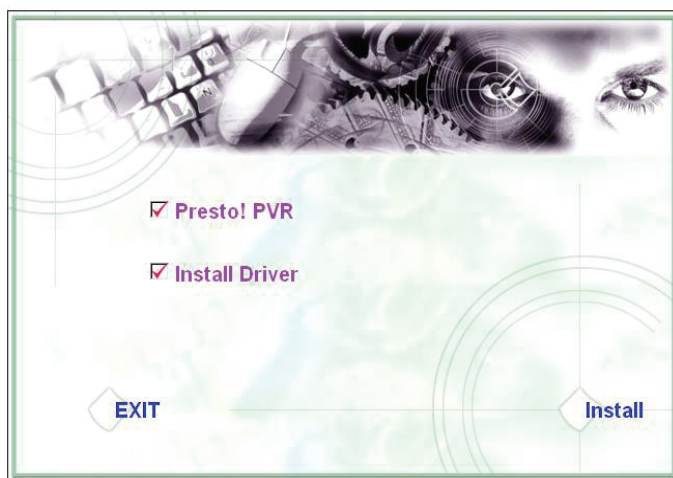


Guida all'installazione rapida

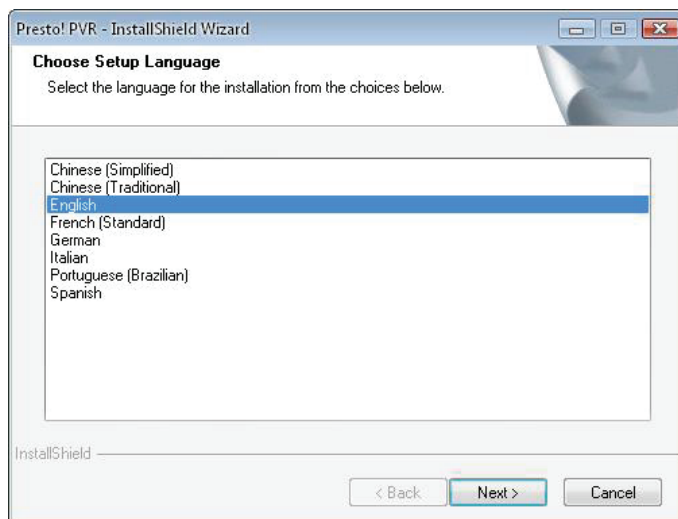
1. Assicuratevi che nessun dongle sia collegato al PC.



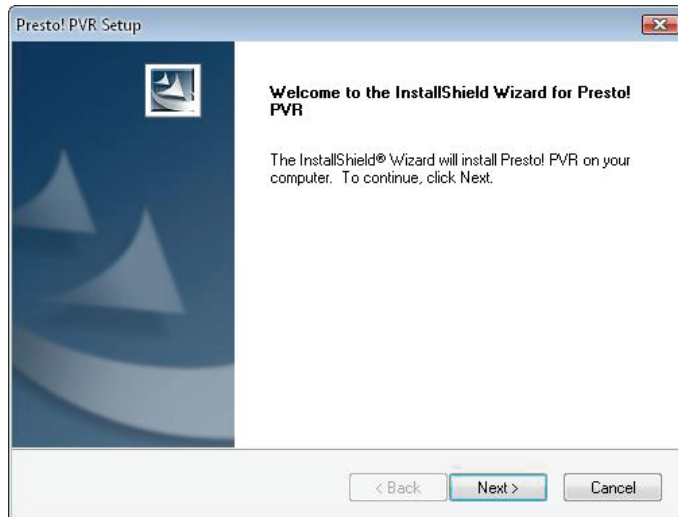
2. Inserire il CD nel lettore CD-ROM del vostro PC o laptop.
Se l'installazione non si avvia automaticamente, vi preghiamo di accedere alla directory del CD e di eseguire "**setup.exe**".



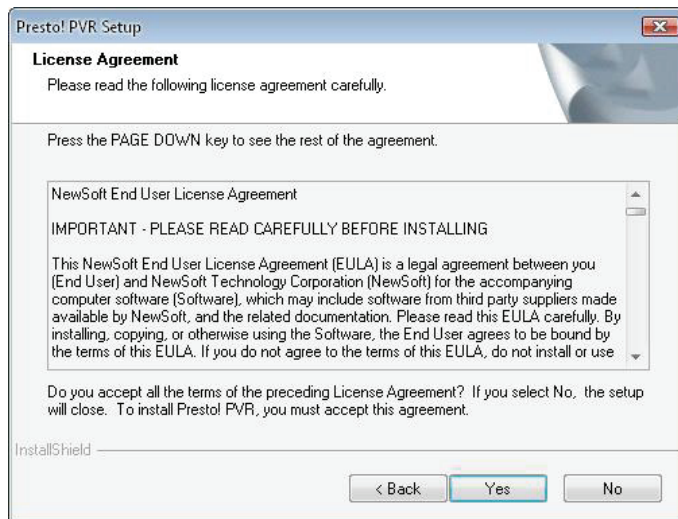
3. Selezionate la lingua e quindi cliccate su "**Next**".



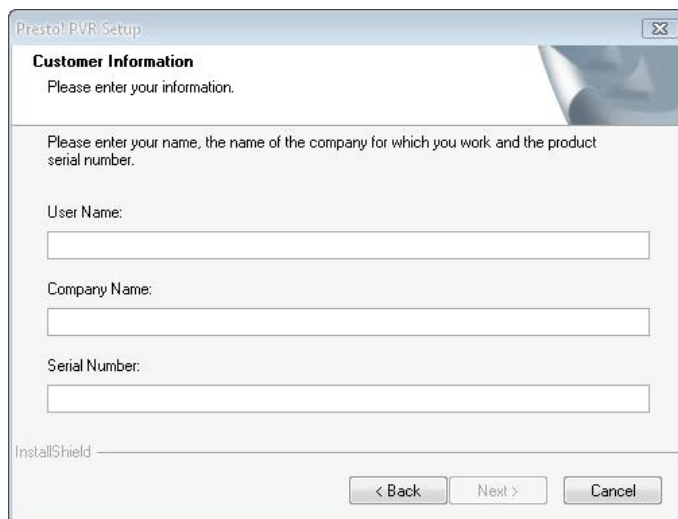
4. Cliccare su “Next”



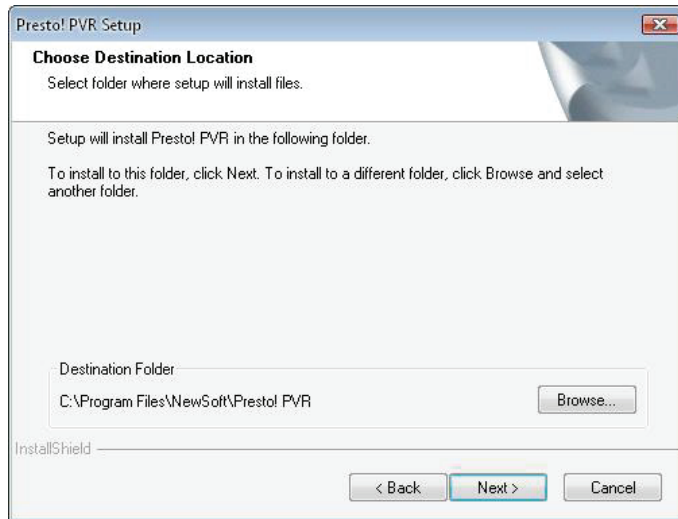
5. Cliccare “Yes”



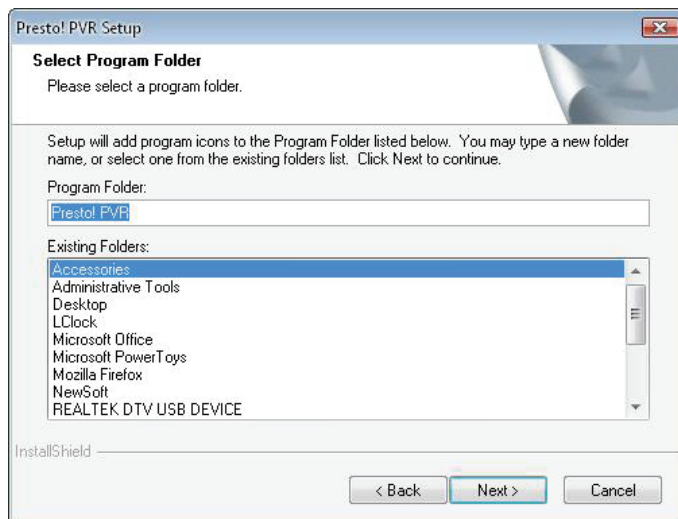
6. Inserire l'Utente, l'Azienda ed il Numero Seriale. Quindi cliccare su “Next” per continuare.



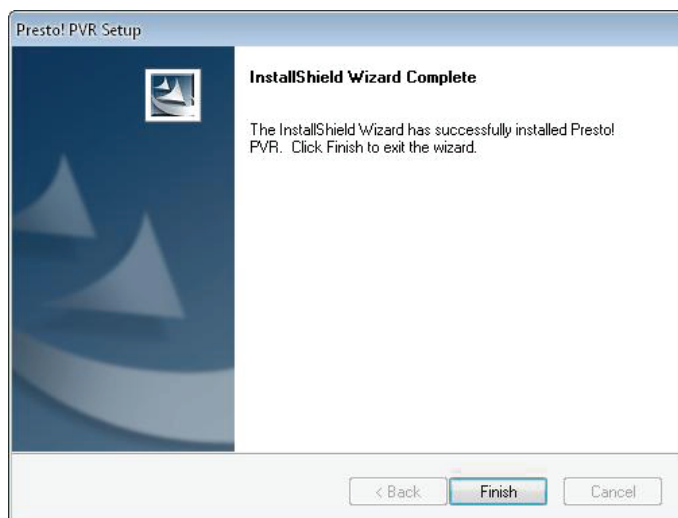
7. Selezionare la cartella di installazione (come predefinita è C:\Program Files\NewSoft\Presto! PVR). Quindi cliccare **“Next”**



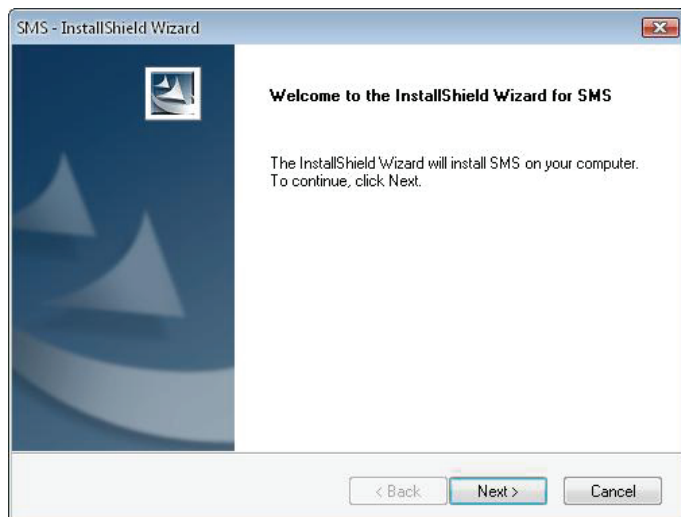
8. Inserire il nome cartella (come predefinito è Presto! PVR), quindi cliccare su **“Next”**.



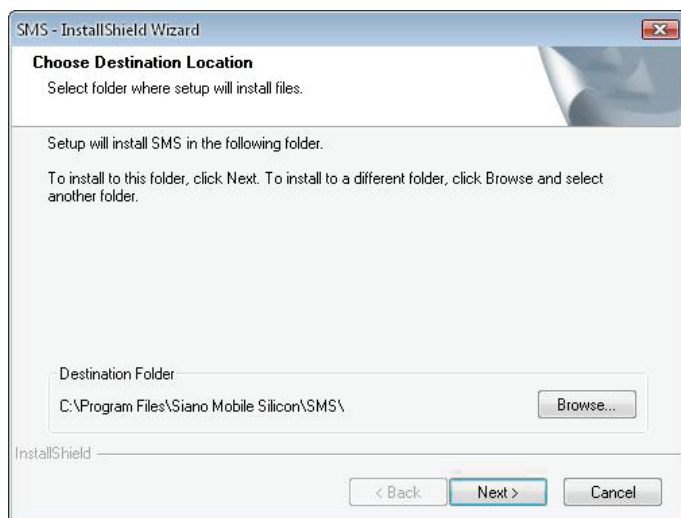
9. Dopo che il software è stato installato con successo, vi preghiamo di cliccare su **“Finish”**.



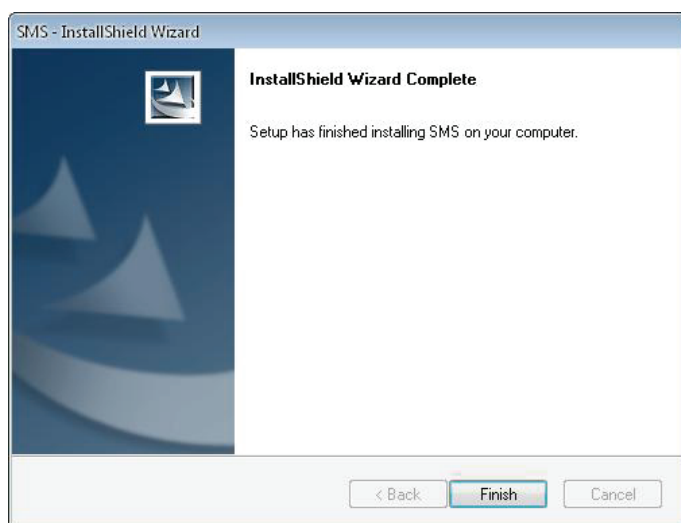
10. Per l'installazione del driver, vi preghiamo di cliccare su **“Next”**.



11. Selezionare la cartella di installazione (come predefinita è C:\Program Files\Siano Mobile Silicon\SMS). Quindi cliccare su **“Next”**.



12. Cliccare su **“Finish”**.



13. Inserire il ricevitore TV in una porta USB e fare doppio click sull'icona “Presto!PVR” presente sul desktop.

14. Dopo aver fatto una ricerca completa, cliccate su “Finish”.
Ora potete godere della vostra TV!

