



MINI-USB DVB-T TV-EMPFÄNGER

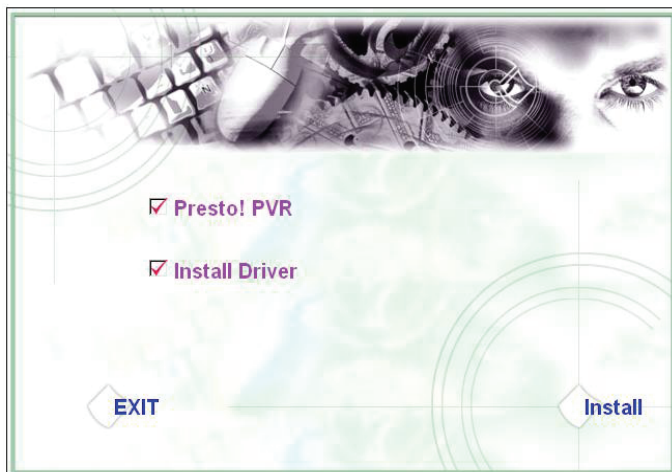


Kurzinstallationsanleitung

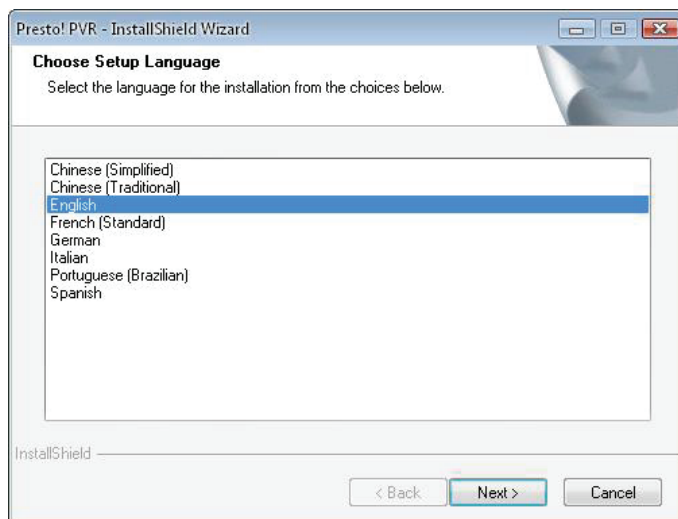
1. Stellen Sie sicher, dass **kein Dongle an Ihrem Computer angeschlossen ist.**



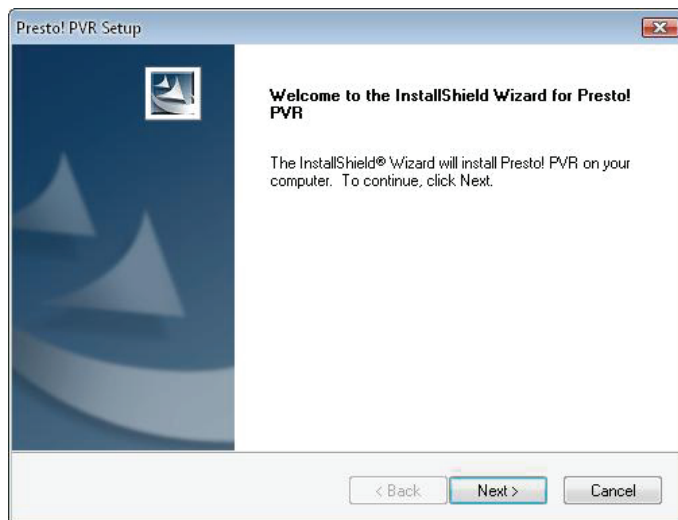
2. Legen Sie die CD in das CD-ROM-Laufwerk Ihres Computers oder Laptops ein. Falls die Installation nicht automatisch startet, gehen Sie bitte zu Arbeitsplatz, suchen Sie dort das CD-Laufwerk, öffnen Sie es und führen Sie dann **„setup.exe“** aus.



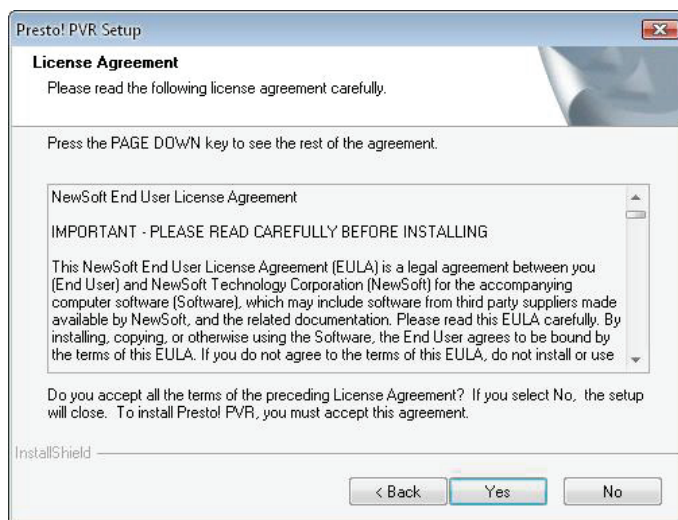
3. Wählen Sie die Sprache aus und klicken Sie dann auf **„Next/Weiter“**.



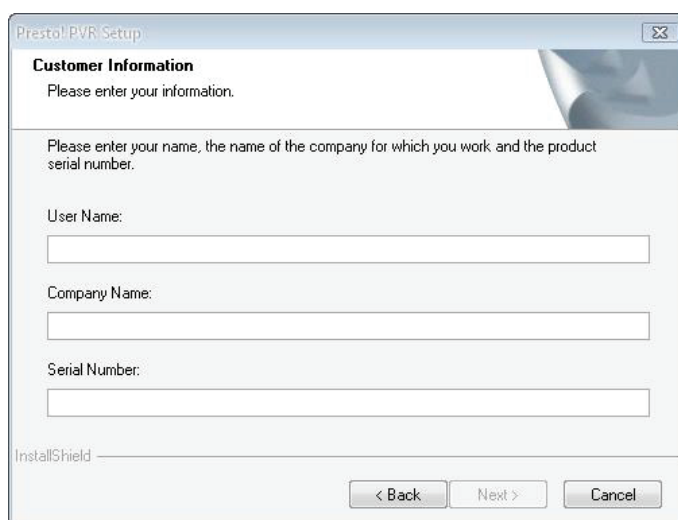
4. Klicken Sie auf „Next/Weiter“.



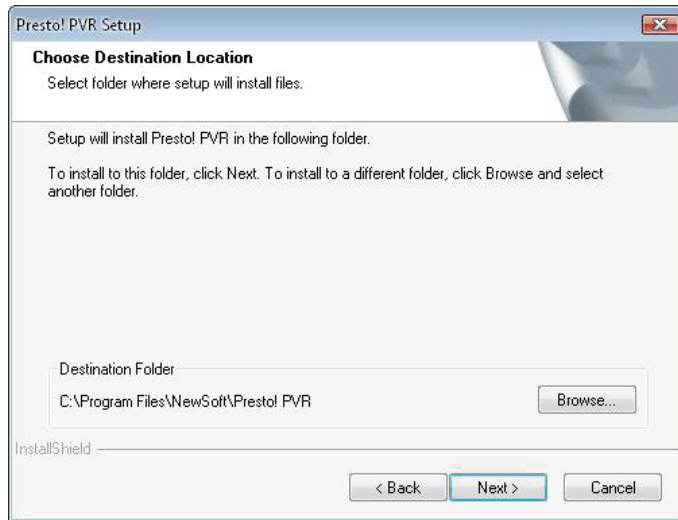
5. Klicken Sie auf „Yes/Ja“.



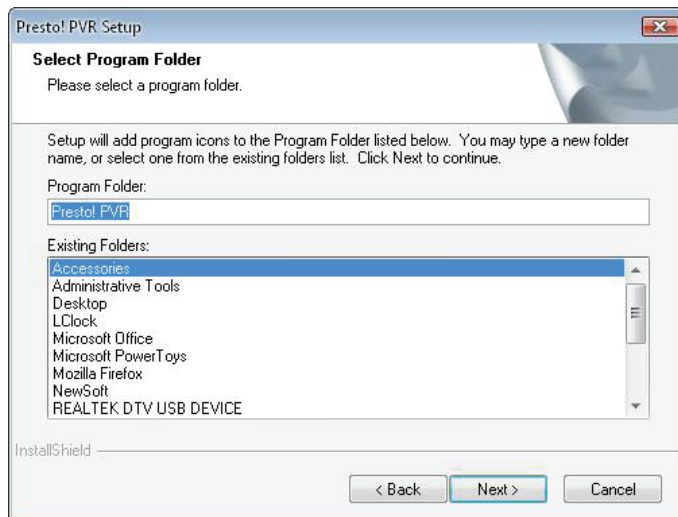
6. Geben Sie den User Name/Benutzernamen, Company Name/Firmennamen und die Serial Number/Fabrikationsnummer ein. Klicken Sie dann auf „Next/Weiter“, um fortzufahren.



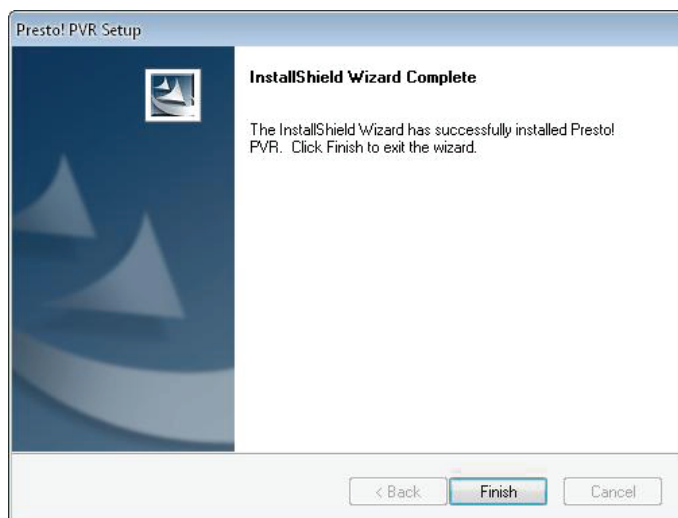
7. Wählen Sie den Installationsordner aus (Standardverzeichnis ist C:\Program Files\NewSoft\Presto! PVR). Klicken Sie auf „**Next/Weiter**“.



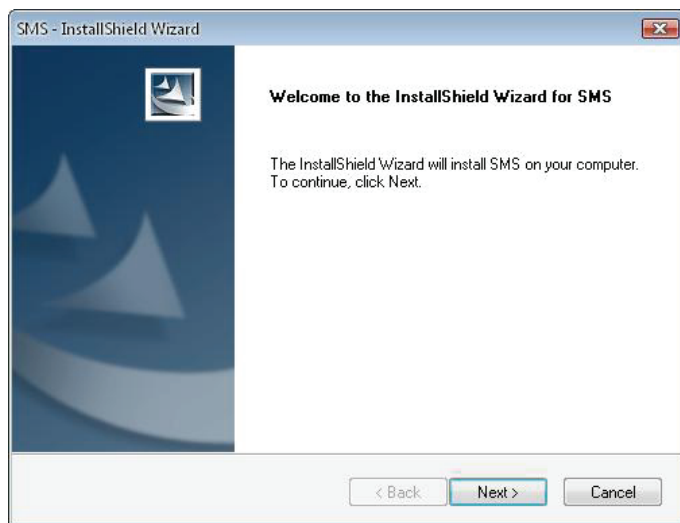
8. Geben Sie den Ordernamen (Standardeinstellung ist Presto! PVR) ein, klicken Sie dann auf „**Next/Weiter**“.



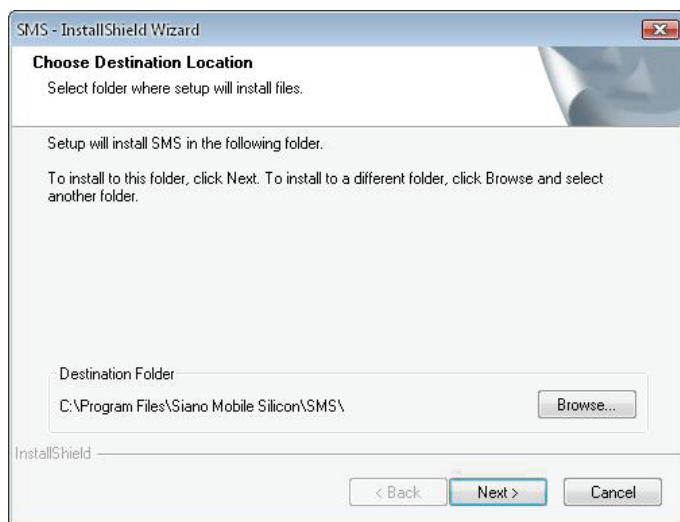
9. Nach erfolgreicher Installation der Software klicken Sie bitte auf „**Finish/Beenden**“.



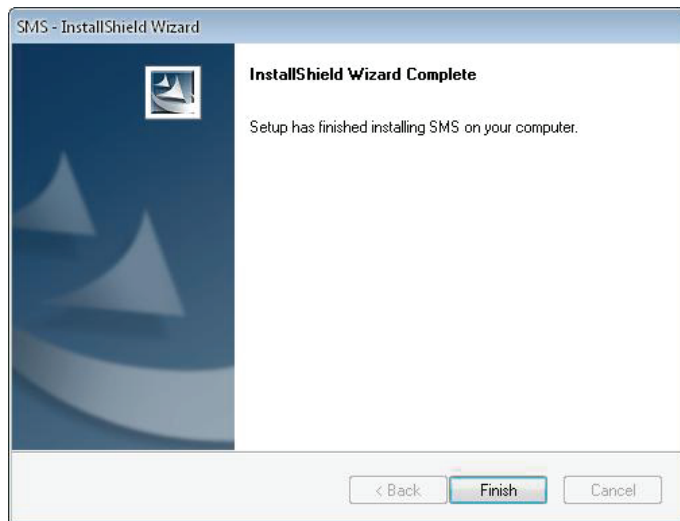
10. Klicken Sie für die Treiberinstallation bitte auf „Next/Weiter“.



11. Wählen Sie den Installationsordner aus (Standardvoreinstellung ist C:\Program Files\Siano Mobile Silicon\SMS\). Klicken Sie auf „Next/Weiter“.



12. Klicken Sie auf „Finish/Beenden“.



13. Stecken Sie den TV-Empfänger in den USB-Port und doppelklicken Sie auf das Icon „Presto!PVR“ auf dem Desktop.

14. Klicken Sie bitte nach dem vollständigen Lesen auf „Finish/Weiter“. Jetzt können Sie Ihre TV-Programme genießen!

