



SATA - USB

2,5" HDD-LAUFWERK

(DA-70555)

Benutzerhandbuch

INHALT

1. Eigenschaften	1
2. Systemanforderungen	1
3. Treiber-Installation	3
4. Überprüfung	5
5. FAQ	6
6. VORSICHT	8
7. EMPFEHLUNG	8

1. Eigenschaften

- Entspricht sowohl den Standard-Spezifikationen von USB 2.0 als auch USB 1.1
- Sehr schnelle USB-Datenübertragungsrate mit bis zu 480 Mbytes
- 64/512 Bytes an Nutzinformationsdaten für Voll/Hochgeschwindigkeitsmassendaten-Endpoint
- Unterstützt standardmäßige 8-Bit/16-Bit PIO-Modusschnittstelle
- Unterstützt Runterfahr-Modus und USB-Abbruchanzeige
- Unterstützt Weckfunktion

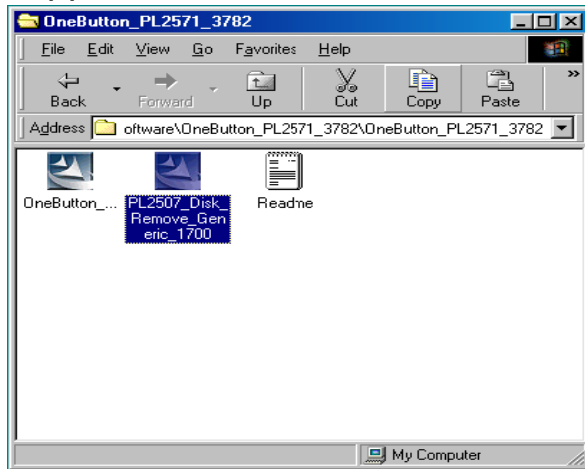
2. Systemanforderungen:

1. USB-Schnittstelle: ein verfügbarer USB-Port
2. BS: Windows98/ME/2000/XP/Vista Mac OS 9.2 10.x oder darüber.

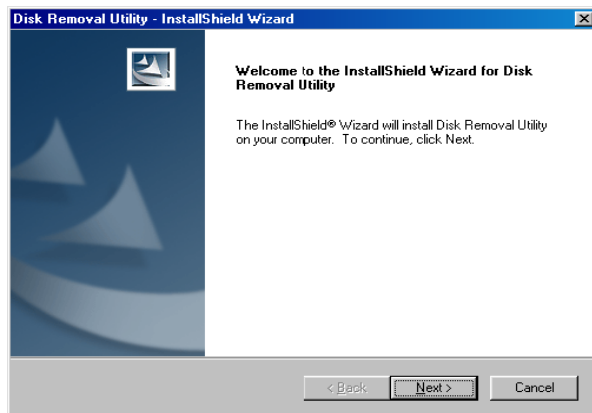
3. Treiber-Installation

✧ Windows 98SE

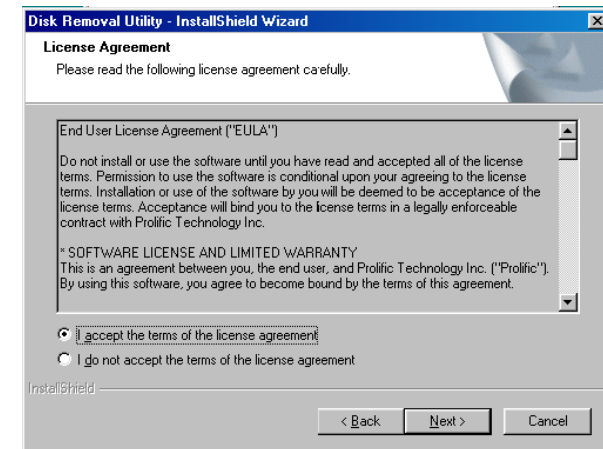
- 1) Legen Sie die Treiber-CD-ROM in das CD-ROM-Laufwerk, folgende Abbildung erscheint, doppelt anklicken zum Start der Installation



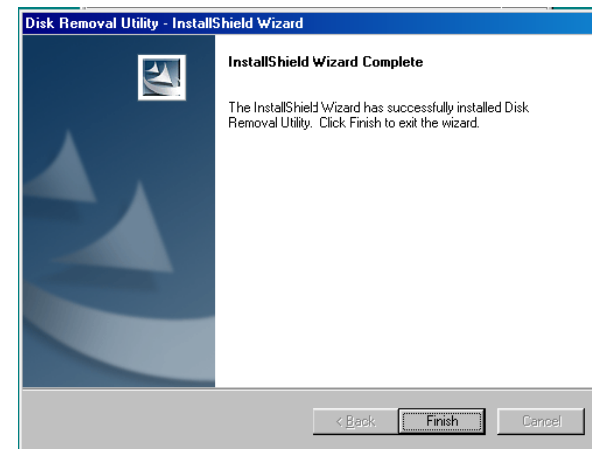
- 2) Auf folgenden Bildschirm hin "**Next**" (Nächstes)



- 3) Auf folgenden Bildschirm hin "I" wählen, Lizenzbedingungen akzeptieren" und "**Next**" anklicken zum Fortfahren



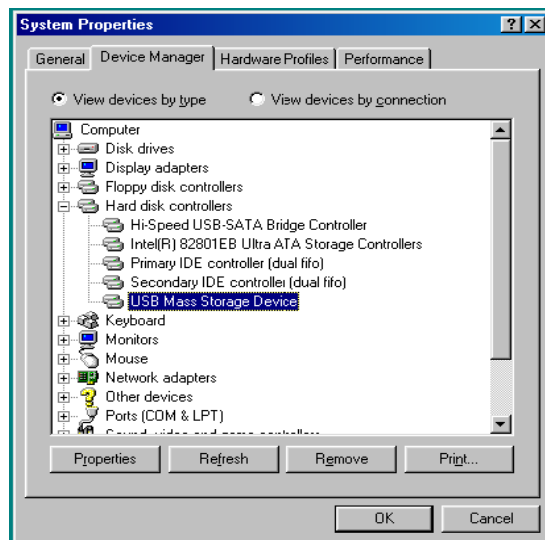
- 4) Auf folgenden Bildschirm hin "**Finish**" (Beenden) drücken:



Windows ME/2000/XP/Vista, Macintosh OS9.X/10.X Keine Treiber-Installation erforderlich.

4. Überprüfung

Stecken Sie das Gerät in Ihren Computer, nachdem die Treiber geladen sind, suchen Sie nach dem Pfad “My computer→Properties→Device Manager” (Mein Computer → Einstellungen → Geräte-Manager), und erweitern Sie das Element “Universal Serial Bus Controllers” (Universelle serielle Bus-Kontroller), folgender Bildschirm sollte erscheinen.



4. FAQ

F1: Ich konnte das Symbol am rechten unteren Bildschirmrand erkennen, aber ich konnte nicht mein Externes HDD finden.

A1:

- a. Bitte stellen Sie sicher, dass Ihr HDD korrekt installiert wurde.
- b. Stellen Sie sicher, dass Ihr HDD in die “Master”-Position gesetzt wurde.
- c. Bitte stellen Sie sicher, dass der korrekte Treiber für dieses Laufwerk installiert wurde.
- d. Bitte stellen Sie sicher, dass Ihr HDD formatiert wurde. Wenn nicht, bitte formatieren Sie zuerst Ihre Festplatte.
- e. Wenn Sie sicher sind, dass Sie alle Hardware und Software korrekt installiert haben, befolgen Sie bitte die folgenden Schritte, um Ihr HDD zu finden.
 - i. Gehen Sie in die Systemsteuerung (“Control Panel”) zum Symbol “System”.
 - ii. Führen Sie darauf einen Doppelklick aus, um einen “System Manager” zu finden.
 - iii. Suchen Sie eine “Disk”-Kategorie (Festplatten-Kategorie). Es sollte 3 Treiber geben, führen Sie einen Doppelklick auf “Generic STORAGE DEVICE USB Device” (Generisches Speichergerät – USB-Gerät) aus.

- iv. Gehen Sie auf die Schaltfläche "Setting" (Einstellungen), und wählen Sie die Option "Removable Drive" (Entfernbares Laufwerk).
- v. Ihr Computer weist diesem portierbaren HDD automatisch einen neuen Buchstaben zu, nachdem Sie Ihren Computer neu gestartet haben.

F2. Warum konnte ich mein Laufwerk nicht finden?

A2: Diese Situation tritt manchmal bei manchen Notebook-Modellen auf. Der Grund dafür ist, dass einige Notebook-Hersteller den Strom vom USB-Port nehmen, um die Hitze im Notebook zu verringern. Oder bei einigen alten Modellen kann nicht genügend Strom für die USB-Schnittstelle zur Verfügung stehen. Da dieses Problem meistens nicht gelöst werden kann, kaufen Sie bitte einen Wechselstrom-Netzadapter, der dem Laufwerk genügend Strom liefert.

5. VORSICHT!

- a. Wenn Sie das USB 2.0-Schnittstellenmodell benutzen, ist externer Strom erforderlich, wenn
- b. das HDD mehr als 550mA verbraucht.
- c. Wenn Sie nicht sicher sind, welches Betriebssystem Sie benutzen, wenden Sie sich bitte an Ihren PC-Händler.
- d. Bitte stellen Sie dieses Externe Laufwerk nicht in eine feuchte oder heiße Umgebung.
- e. Wenn Ihre erste Installation gescheitert ist, entfernen Sie bitte das falsche Gerät über folgenden Pfad
USB Open Host Controller >
- f. Control Panel > System > System Manager > PCI to USB Open Host Controller >
(Systemsteuerung > System > System-Manager > PCI an USB Open Host-Kontroller)
Bitte entfernen Sie die Elemente mit der Markierung "?" oder "!".

6. EMPFEHLUNG

Es empfiehlt sich, dieses Externe USB SATA-Laufwerk im Bus-Betriebsmodus zu benutzen. Funktioniert es so nicht ordnungsgemäß, verwenden Sie es im Auto-Betriebsmodus.



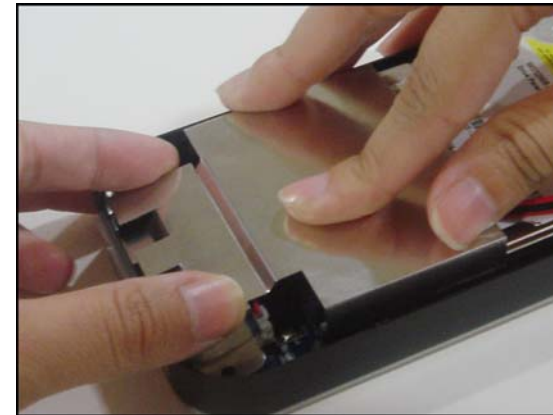
1. Nehmen Sie die Abdeckung sorgfältig vom HD-Laufwerk.



3. Ziehen Sie die Schrauben am Unterteil des HD-Laufwerks fest an, um die Festplatte zu befestigen (4 Kurzschrauben).



2. Bauen Sie die SATA-Festplatte ein.



4. Setzen Sie die PCB-Abschirmung auf den PCBA.



5. Setzen Sie die Abdeckung wieder auf das HD-Laufwerk.



6. Stecken Sie die Mini-USB in das HD-Laufwerk.



7. Wenn zusätzliche Energie erforderlich ist, stecken Sie Gleichstrom-Netzteil in das HD-Laufwerk.



8. Stecken Sie USB- und Gleichstrom-Kabel in den PC oder Laptop.