

Wymiary: 29,7*10,35cm



STACJA DOKUJĄCA SATA HDD



PODRĘCZNIK OBSŁUGI

DA-70540-BA Rev. 1-0

Wstęp

DA-70540-BA, bezpośrednie wkładanie wszystkich SATA 3.5 lub 2.5 HDD do stacji dokującej, konstrukcja jest i łatwa do zainstalowania i w użytkowaniu napędu dysku twardego.

Właściwości

- Zgodna ze wszystkimi HDD SATA 2.5 lub 3.5
- Prędkości transmisji do USB 2.0 480Mbps
- Kompaktowa konstrukcja stacji dokującej
- Zasilacz 12V/2A
- Wskaźnik LED

Zawartość pakietu

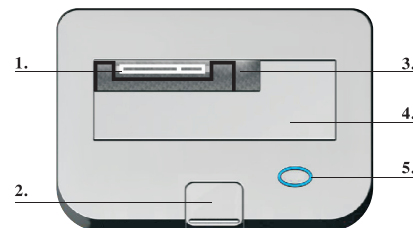
Stacja dokująca
Zasilacz 12V/2A DC
Kabel x 1
Podręcznik x 1

FCC
Urządzenie zostało przetestowane i została stwierdzona jego zgodność z ograniczeniami urządzeń cyfrowych klasy B zgodnie z częścią 15 norm Federalnej Komisji Komunikacji (FCC).

CE
Ten sprzęt został przetestowany i stwierdzono zgodność w ramach Dyrektywy Rady Europejskiej dotyczącej harmonizacji praw krajów członkowskich odnośnie zgodności elektromagnetycznej (89/336/EEC) wg EN 55022 Klasa B

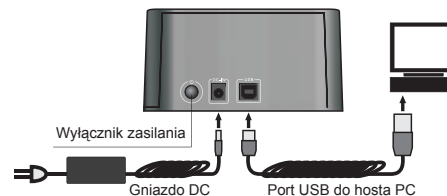
Instalacja sprzętu

1 Góra



1. Złącze SATA
2. Przycisk do naciśnięcia przy uwalnianiu HDD
3. Dla HDD 2.5
4. Dla HDD 3.5
5. Zasilanie i dioda LED sygnalizacji dostępności

2 Tył

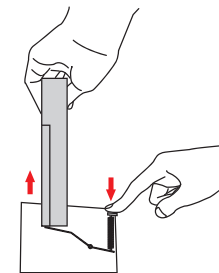


3 Instalacja dysku



Instalacja HDD 2.5

Instalacja HDD 3.5



Patentowana konstrukcja wysuwania HDD ze stacji dokującej (przy naciśnięciu przycisku, proszę w tym czasie trzymać HDD)



STACJA DOKUJĄCA SATA HDD



PODRĘCZNIK OBSŁUGI

DA-70540-BA Rev. 1-0

Wstęp

DA-70540-BA, bezpośrednie wkładanie wszystkich SATA 3.5 lub 2.5 HDD do stacji dokującej, konstrukcja jest i łatwa do zainstalowania i w użytkowaniu napędu dysku twardego.

Właściwości

- Zgodna ze wszystkimi HDD SATA 2.5 lub 3.5
- Prędkości transmisji do USB 2.0 480Mbps
- Kompaktowa konstrukcja stacji dokującej
- Zasilacz 12V/2A
- Wskaźnik LED

Zawartość pakietu

Stacja dokująca
Zasilacz 12V/2A DC
Kabel x 1
Podręcznik x 1

FCC

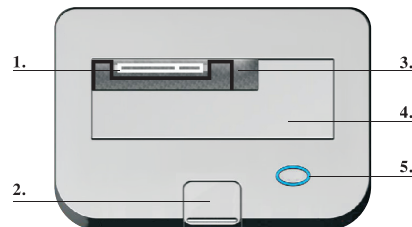
Urządzenie zostało przetestowane i została stwierdzona jego zgodność z ograniczeniami urządzeń cyfrowych klasy B zgodnie z częścią 15 norm Federalnej Komisji Komunikacji (FCC).

CE

Ten sprzęt został przetestowany i stwierdzono zgodność w ramach Dyrektywy Rady Europejskiej dotyczącej harmonizacji praw krajów członkowskich odnośnie zgodności elektromagnetycznej (89/336/EEC) wg EN 55022 Klasa B

Instalacja sprzętu

1 Góra



1. Złącze SATA
2. Przycisk do naciśnięcia przy uwalnianiu HDD
3. Dla HDD 2.5
4. Dla HDD 3.5
5. Zasilanie i dioda LED sygnalizacji dostępności

2 Tył



Wyłącznik zasilania

Gniazdo DC

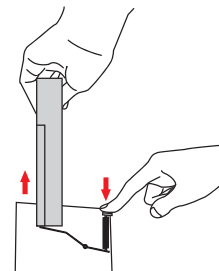
Port USB do hosta PC

3 Instalacja dysku



Instalacja HDD 2.5

Instalacja HDD 3.5



Patentowana konstrukcja wysuwania HDD ze stacji dokującej (przy naciśnięciu przycisku, proszę w tym czasie trzymać HDD)