

Dimension: 29.7*10.35cm



Externe SATA Festplatten-Dockingstation



Installations-Kurzanleitung

DA-70540-BA Rev. 1-0

Einführung

In die Dockingstation DA-70540-BA können beliebige 3.5- und 2.5-SATA-Festplatten direkt eingesetzt werden. Die Gestaltung ist schlicht, die Installation des Gerätes und die Benutzung der Festplatte im Gerät sind einfach.

Funktionsmerkmale

- Kompatibel mit allen 2.5- oder 3.5-SATA-Festplatten
- USB 2.0 mit einer Übertragungsrate von bis zu 480 Mbit/s
- Kompakte Docking-Bauweise
- Netzadapter 12 V / 2 A
- LED-Anzeige

Verpackungsinhalt

Dockingstation
Netzadapter 12 V / 2 A (Gleichstrom)
1 Kabel
1 Handbuch

FCC

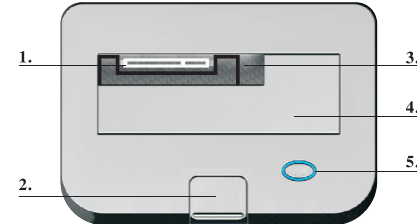
Dieses Gerät wurde getestet und als übereinstimmend mit den Grenzwerten für ein elektronisches Gerät der Klasse B entsprechend den Spezifikationen in Teil 15 der Bestimmungen der Federal Communications Commission (FCC) befunden.

CE

Dieses Gerät wurde getestet und als übereinstimmend mit den Grenzwerten der Richtlinie 89/336/EWG des Europäischen Rates über die in den Gesetzen der Mitgliedsstaaten festgelegten Näherungswerte für die elektromagnetische Verträglichkeit entsprechend der Norm EN 55022 Klasse B befunden

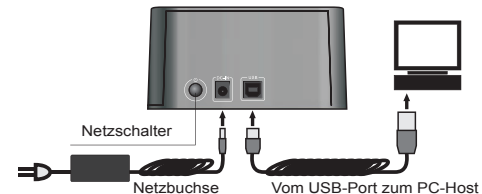
Hardwareinstallation

1 Oberseite



1. Anschluss für SATA 2. Taste drücken, um Festplatte freizugeben
3. Für 2.5-Festplatte 4. Für 3.5-Festplatte
5. LEDs für Strom und Zugriff

2 Rückseite

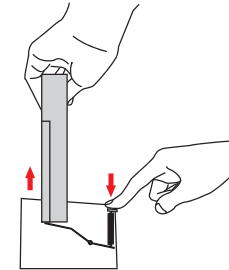


2 Festplatteninstallation



2.5-Festplatte installieren

3.5-Festplatte installieren



Patentiertes Design für die Entnahme der Festplatte aus der Dockingstation. (Halten Sie beim Drücken der Taste bitte gleichzeitig die Festplatte fest.)



Installations-Kurzanleitung

DA-70540-BA Rev. 1-0

- USB 2.0 mit einer Übertragungsrates von bis zu 480 Mbit/s
- Kompakte Docking-Bauweise
- Netzadapter 12 V / 2 A
- LED-Anzeige

Verpackungsinhalt

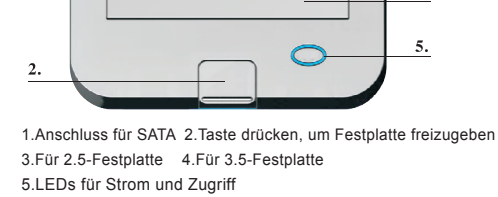
Dockingstation
Netzadapter 12 V / 2 A (Gleichstrom)
1 Kabel
1 Handbuch

FCC

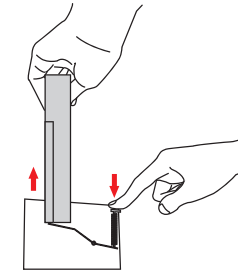
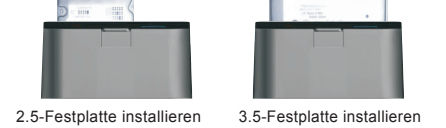
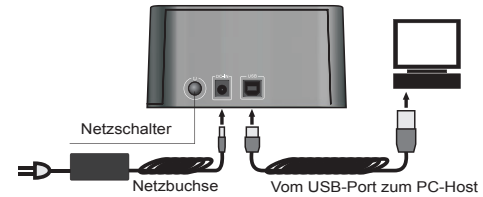
Dieses Gerät wurde getestet und als übereinstimmend mit den Grenzwerten für ein elektronisches Gerät der Klasse B entsprechend den Spezifikationen in Teil 15 der Bestimmungen der Federal Communications Commission (FCC) befunden.

CE

Dieses Gerät wurde getestet und als übereinstimmend mit den Grenzwerten der Richtlinie 89/336/EWG des Europäischen Rates über die in den Gesetzen der Mitgliedsstaaten festgelegten Näherungswerte für die elektromagnetische Verträglichkeit entsprechend der Norm EN 55022 Klasse B befunden



2 Rückseite



Patentiertes Design für die Entnahme der Festplatte aus der Dockingstation. (Halten Sie beim Drücken der Taste bitte gleichzeitig die Festplatte fest.)