



# Manual do Utilizador

Cabo Adaptador USB2.0 para IDE e SATA



Modelo: DA-70202

## **I. Prefácio**

Parabéns pela compra do nosso produto! Nós vamos mostrar-lhe um novo conceito de armazenamento com segurança e comodidade. É nosso prazer dar-lhe a melhor solução para expandir a sua Capacidade HDD e melhorar a confiabilidade de seus dados no sistema PC e sistema Mac. Antes de usar o produto, por favor leia atentamente este manual também para reconhecimento adicional do produto.

## **II. Requisitos do sistema**

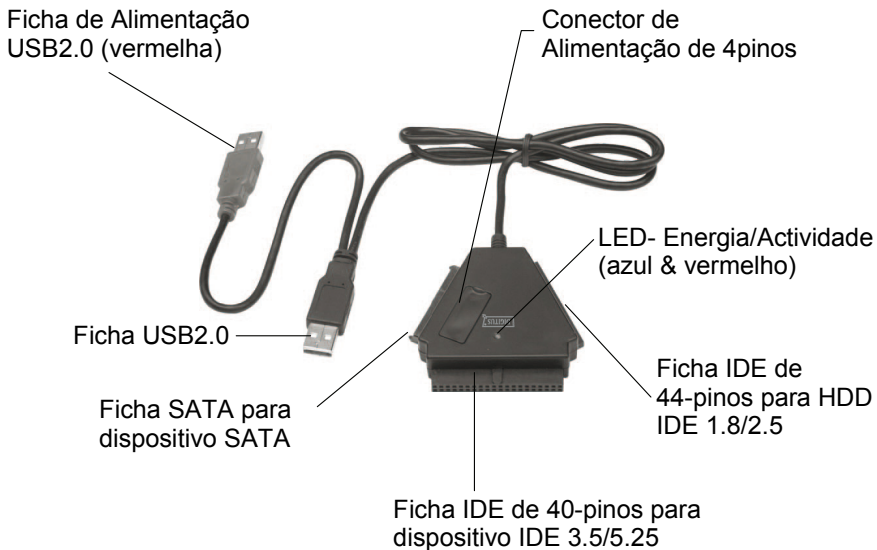
- O ambiente Básico para a instalação deste dispositivo:
- Exigência em hardware: um PC, Notebook ou Mac com interface USB livre
- Sistema Operacional: Windows 7/Vista/XP/2000, Mac OS 9.x acima

## **III. Características**

1. Suporta dispositivos IDE / SATA 2.5/3.5/5.25
2. Suporta USB2 à interface Serial ATA, taxa de transferência até 480Mb/seg
3. Suporta USB2.0 à interface IDE, taxa de transferência até 480Mb/seg
4. Energia Bus para Disco Rígido 2.5

## **IV. Conteúdo da Embalagem**

- Cabo Adaptador USB para IDE/SATA
- CD Driver suportado
- Manual do Utilizador

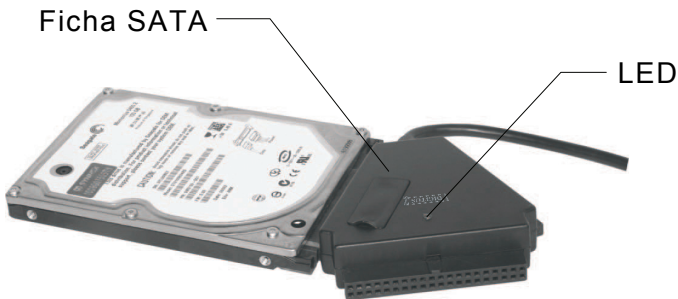


Nota: Para o dispositivo IDE 3.5/5.25, o cabo de alimentação insere diretamente na porta apropriada na parte traseira do HDD ou do DVD, por isso a ficha de ligar/desligar não pode controlar a corrente para o disco rígido ou DVD. Se quiser cortar a corrente para o disco rígido ou DVD, precisa e desconectar a ficha da tomada do HDD IDE 3.5 " ou dos dispositivos DVD 5.25.

Ambas as fichas IDE e SATA estão protegidas contra inversão de polaridade e podem ser facilmente conectadas ao dispositivo. Se não, por favor certifique-se que usa a ficha de maneira apropriada. Por favor, certifique-se que o dispositivo IDE é configurado como MASTER

## V. Instalação do Hardware

### a. Ligar a um HDD SATA 2.5



### b. Ligar a um HDD IDE 2.5



Para um HDD SATA 2.5 ou HDD IDE, conecte diretamente o conector SATA ou o conector de 44 pinos nas portas apropriadas da parte traseira do HDD, e ligue a ficha USB de dados/sinal (Preto) na porta USB do PC.

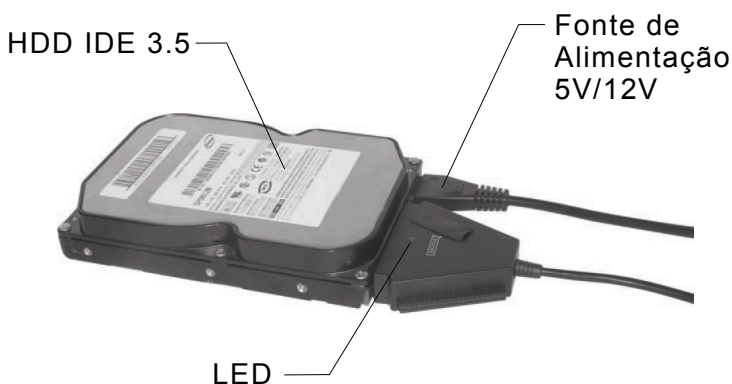
**Nota: Se o seu HDD precisar mais do que 500mA, ligue a ficha de alimentação de USB extra (vermelho) noutra porta USB**

### c. Ligar o HDD SATA 3.5



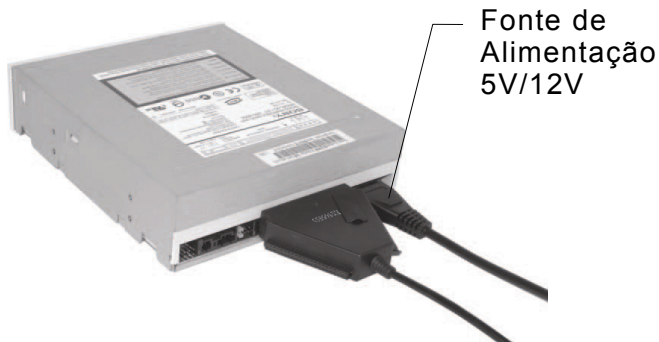
Fonte de alimentação 5V/12V  
(Por favor consulte o VIII em como obter fonte de alimentação com o PC de escrit)

### d. Ligar a HDD IDE 3.5



Para um HDD SATA 3.5 ou um HDD IDE 3.5, conecte diretamente o conector SATA ou o conector de 40 pinos nas portas apropriadas na parte traseira do HD, e ligue a ficha do sinal/dados USB (Preta) na porta USB do PC, em seguida, conecte a ficha de 4 pinos da fonte de alimentação à tomada de energia de 4 pinos (para o HDD IDE ligue diretamente no conector de alimentação do HDD), e a outra terminal à fonte de energia.

e. Ligar a um HDD IDE 5.25



Para um dispositivo CD/DVD 5.25, ligue diretamente o conector de 40 pinos nas portas apropriadas na parte traseira do dispositivo CD/DVD, e ligue a ficha de dados/sinal USB (Preta) na porta USB do PC, em seguida ligue a ficha de 4 pinos da fonte de alimentação à tomada de energia de 4 pinos (para CD/DVD IDE ligue diretamente no conector de alimentação do CD/ DVD), e a outra extremidade ligue à fonte de energia.

## VI. Instalação da Driver

a. Modo de instalação no sistema Windows7/Vista/XP/2000

No Windows7/Vista/XP/2000, o sistema irá encontrar e configurar diretamente o **[Dispositivo de Armazenamento de Massa USB]**

b. Modo de instalação no sistema Mac OS

[Se o sistema for Mac OS9.0 ou superior, o sistema pode encontrar o driver diretamente. Se o seu sistema for OS8.6, tem que fazer o download e configurar o \[ Apoio do Armazenamento de Massa 1.3.5\] do Website de SUPORTE DE SOFTWARE:](#)  
<http://www.apple.com/support>

## **VII. Necessita de usar a fonte de alimentação 5V/12V nas seguintes situações:**

- 1) Quando conecta com os dispositivos SATA 3.5 / 5.25 (HDD, CD ROM, DVD ROM)
- 2) Quando este produto conecta com dispositivos IDE 3.5 / 5.25 (HDD, CD ROM, DVD ROM)
- 3) Ao conectar com o HD SATA 2.5, quando o consumo de energia é maior que 1A, vai precisar de fonte de alimentação
- 4) Ao conectar com o HDD IDE 1.8 / 2.5, quando o consumo de energia é maior que 1A

### **\* Remover o adaptador de multi-funções**

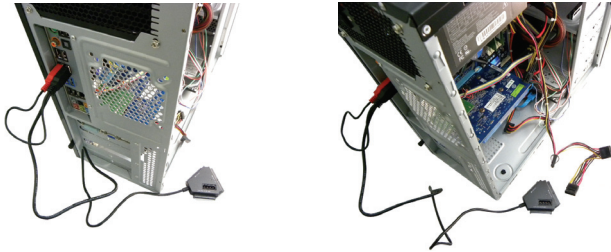
Atenção: Antes de remover as multi-funções, deve terminar o seguinte procedimento:

- 1) Clique no ícone na janela **[Ambiente de Trabalho]** do seu computador
- 2) Uma mensagem **[Remover Hardware com Segurança]** aparecerá, clique na tecla **[Parar]**
- 3) A mensagem **[É seguro remover o dispositivo USB]** será exibida, feche a janela **[Remover Hardware com Segurança]**
- 4) Ligue o interruptor na posição **[OFF]**
- 5) Retire a fonte de alimentação 5V/12V se for aplicada

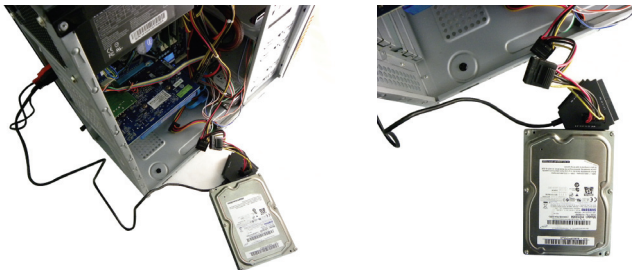
**Nota: Uma Nova Unidade de Disco Rígido deve ser formatada antes de ser usada**

## VIII. Como usar o dispositivo com a fonte de alimentação do computador

1. Ligue DA-70202 à porta USB

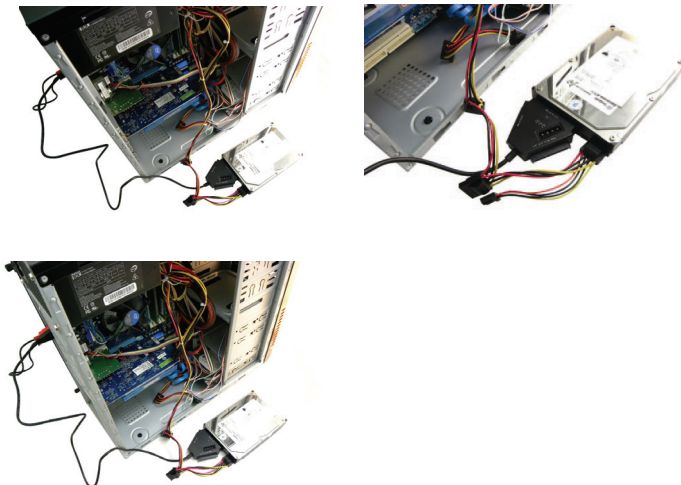


2. Ligue o HDD 3.5 na porta correspondente (SATA/IDE)



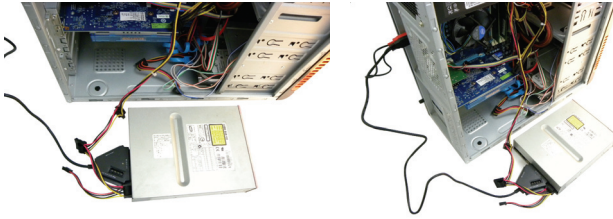
3. Ligue a alimentação para os dispositivos mencionados no **Ponto**

**VII.** a partir do computador

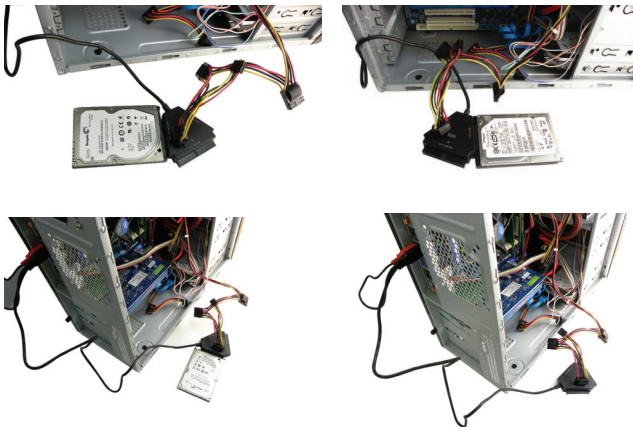
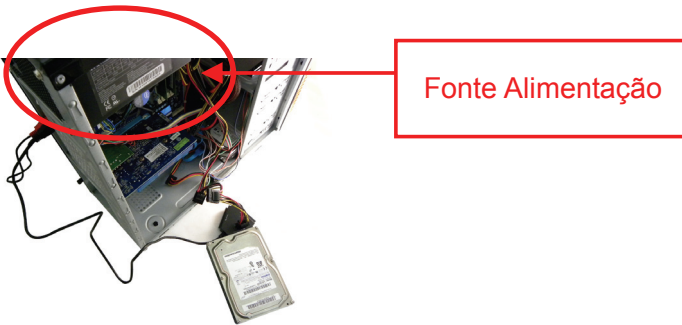




Igualmente para dispositivos 5.25



Ligar a partir de conector de alimentação de 4 pinos da fonte de alimentação até DA-70202 (DC de 4 Pinos)



## Aviso Legal

Toda a informação contida neste documento está sujeita a alterações sem aviso prévio. O fabricante não assume representações ou quaisquer garantias em relação aos Conteúdos deste manual. A informação contida neste é fornecida para uso geral pelos consumidores. Nenhuma parte deste documento pode ser reproduzida ou transmitida por qualquer forma, sem primeiro haver autorização escrita do fabricante. Todos os nomes de marcas e produtos usados neste documento são marcas registadas pelos seus respectivos titulares.



Manufactured in P.R.C