



## USB SERİ DÖNÜŞTÜRÜCÜ



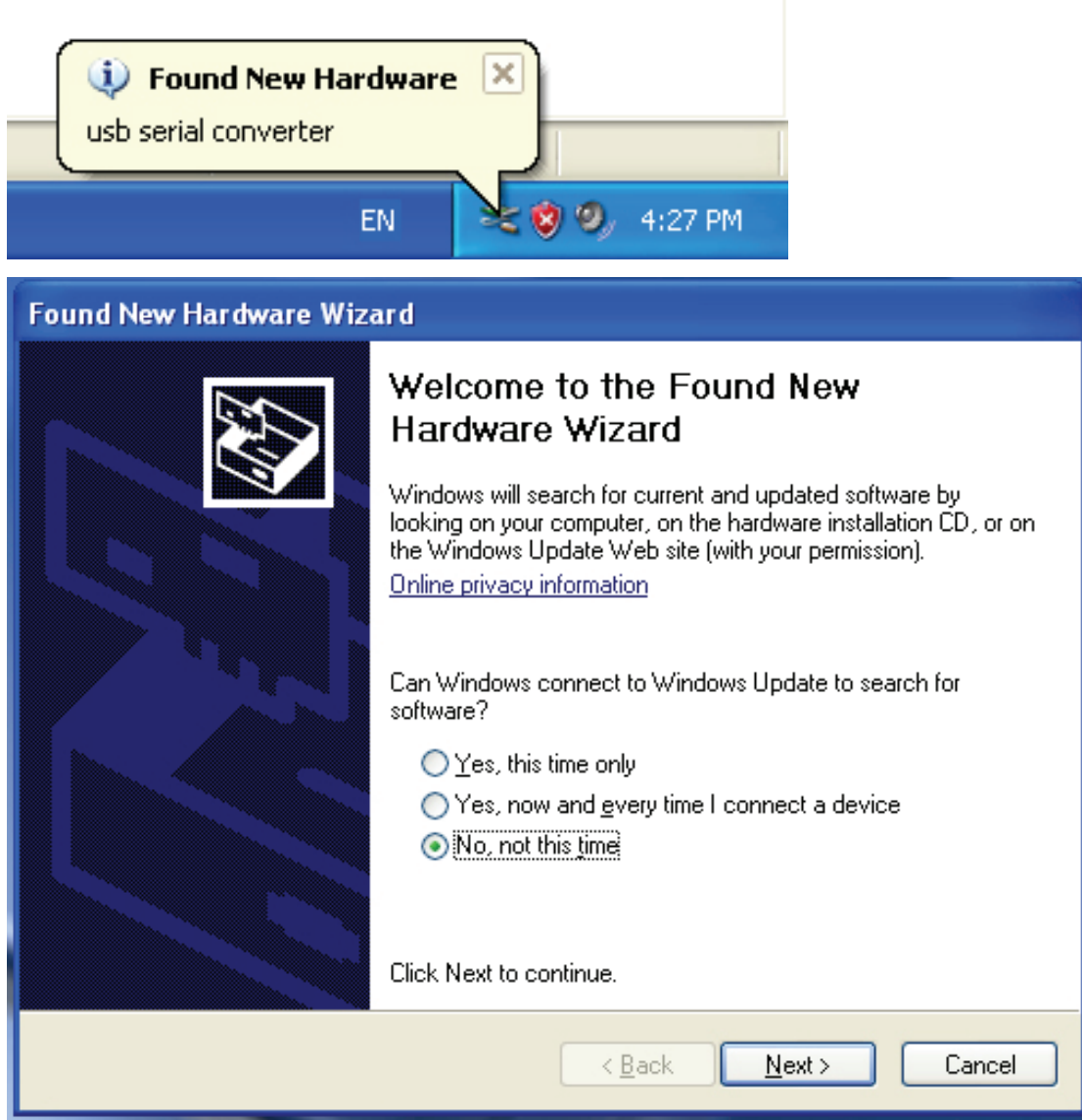
## Hızlı Kurulum Kılavuzu

(DA-70146-BA)

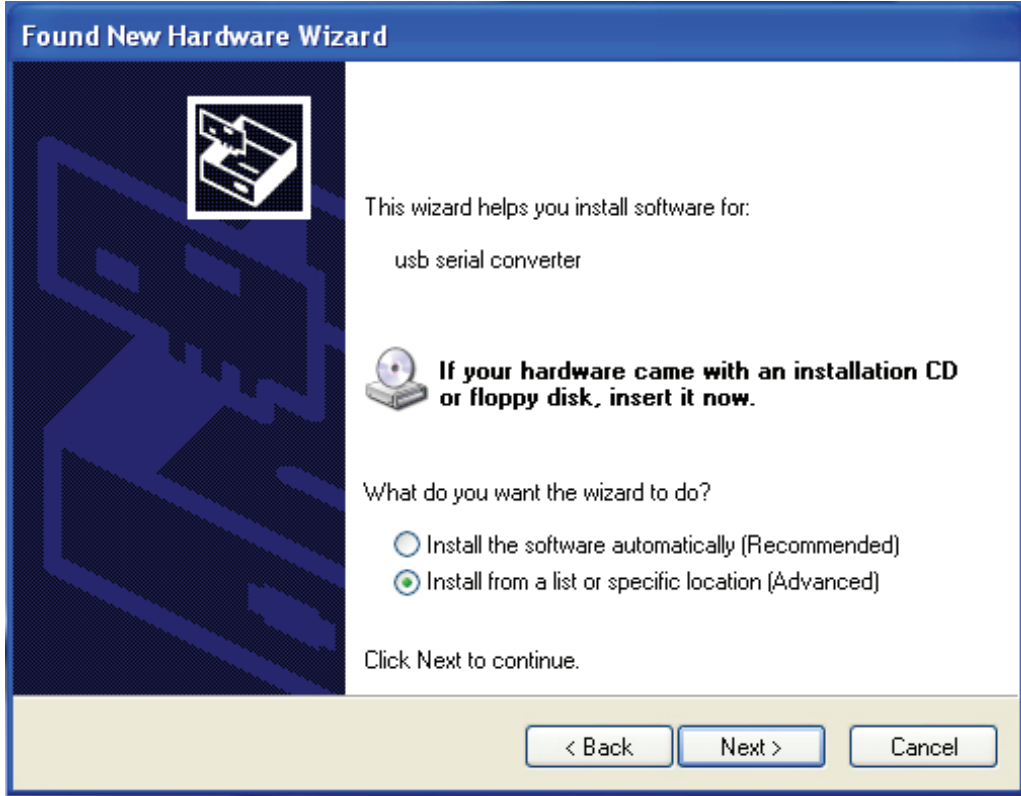
## Ürünümüzü kullanmaya hoş geldiniz

Adım 1: Bu ürünün CD sürücüsünü CD-ROM'a takın.

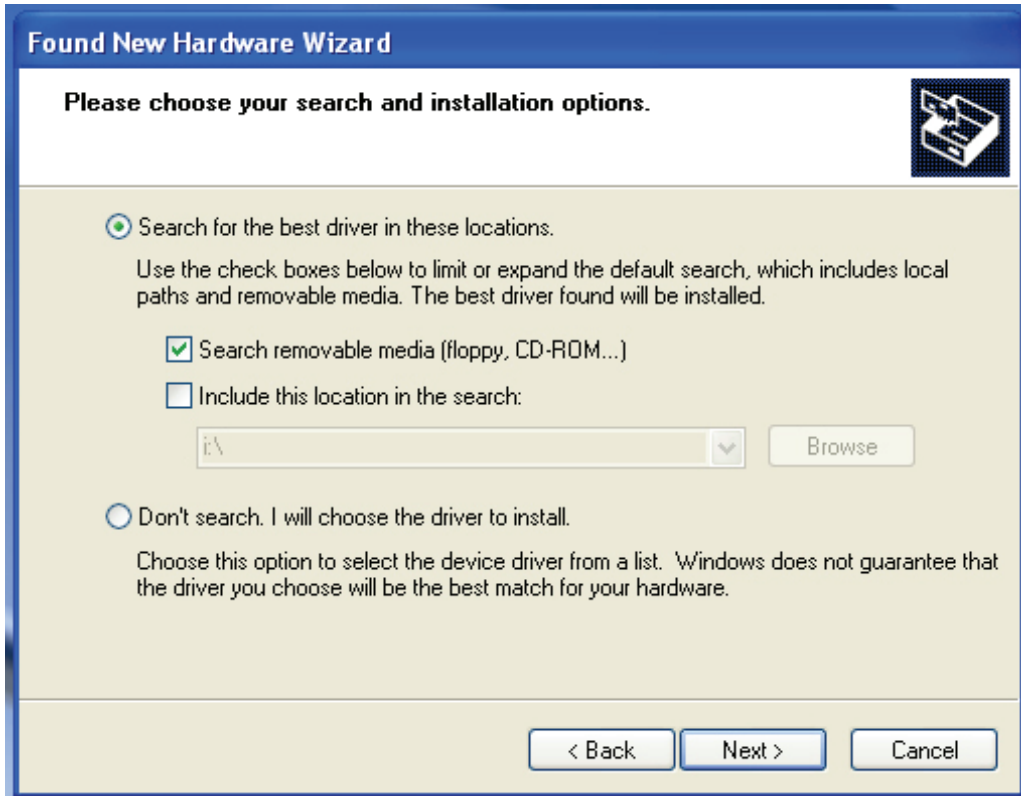
Adım 2: Aygıtı bilgisayarınızın boş bir USB bağlantı noktasına takın ve yeni donanım sihirbazını bulun, lütfen aşağıdaki şemaya bakınız:



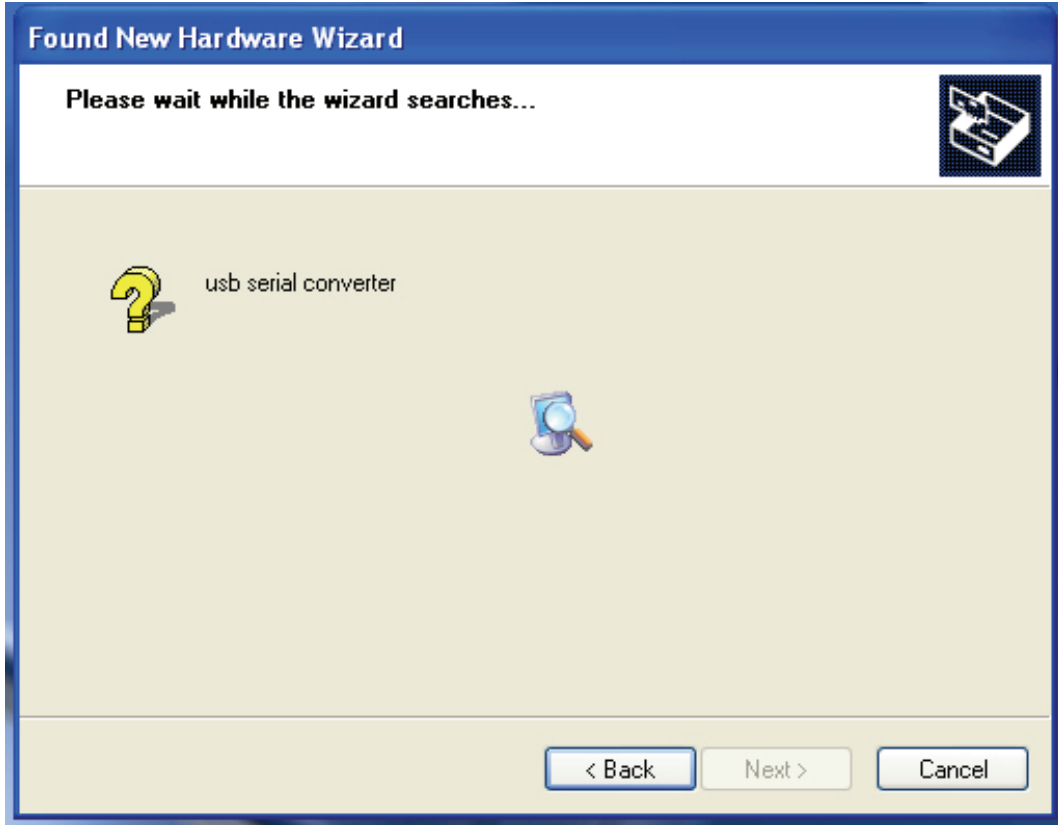
Adım 3: "Hayır, şimdi değil" seçeneğini seçin ve devam etmek için "İleri" düğmesini tıklayın.



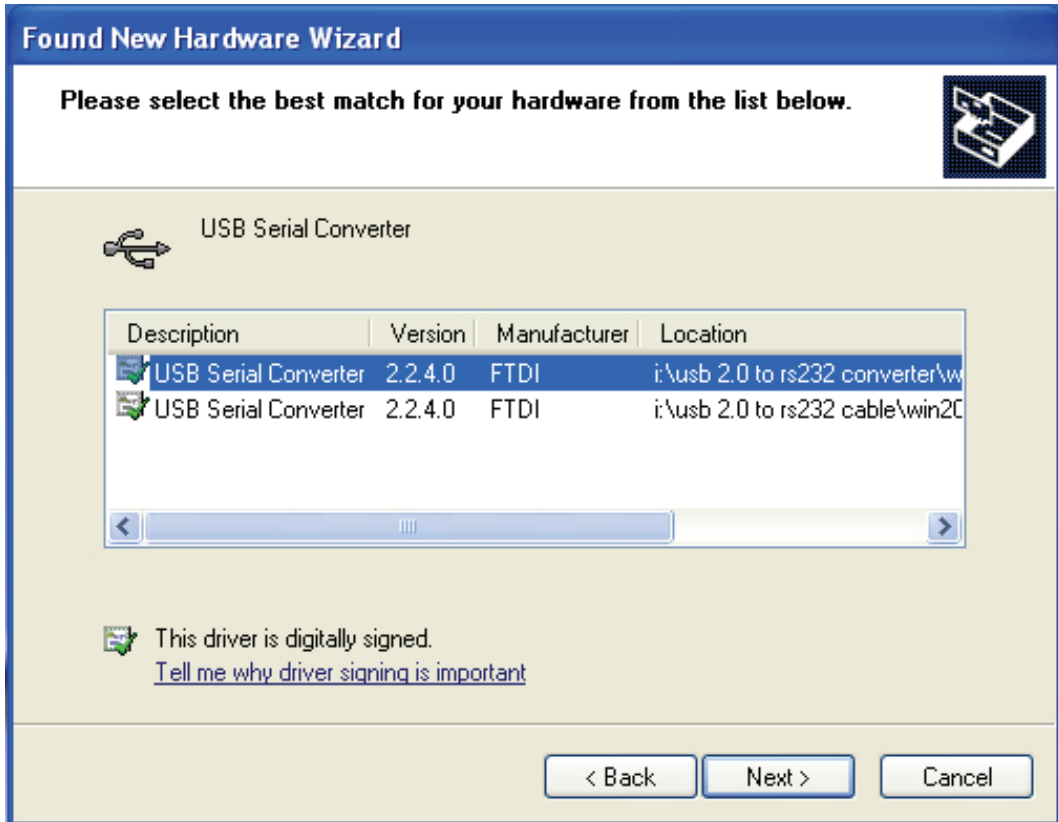
Adım 4: “Bir listeden veya belirli bir konumdan kur (Gelişmiş)” seçeneğini seçin, devam etmek için “İleri” düğmesini tıklayın.



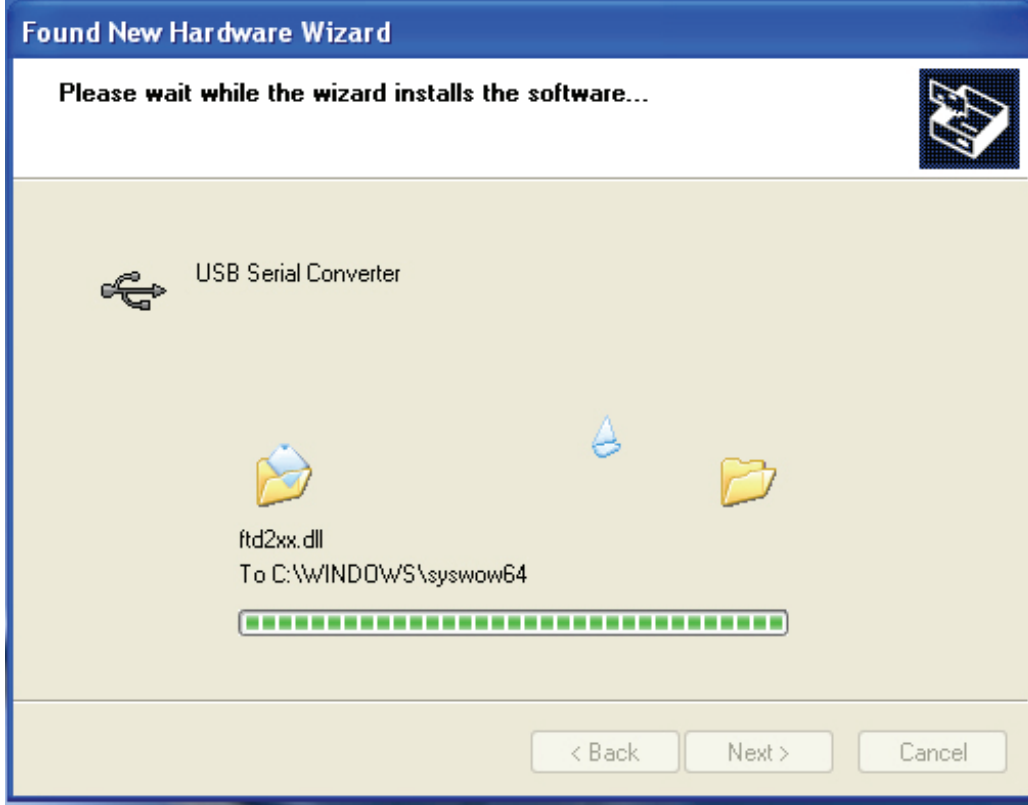
Adım 5: “Çıkarılabilir ortam (disket, CD-ROM...) ara” seçeneğini seçin, devam etmek için “İleri” seçeneğini tıklayın.



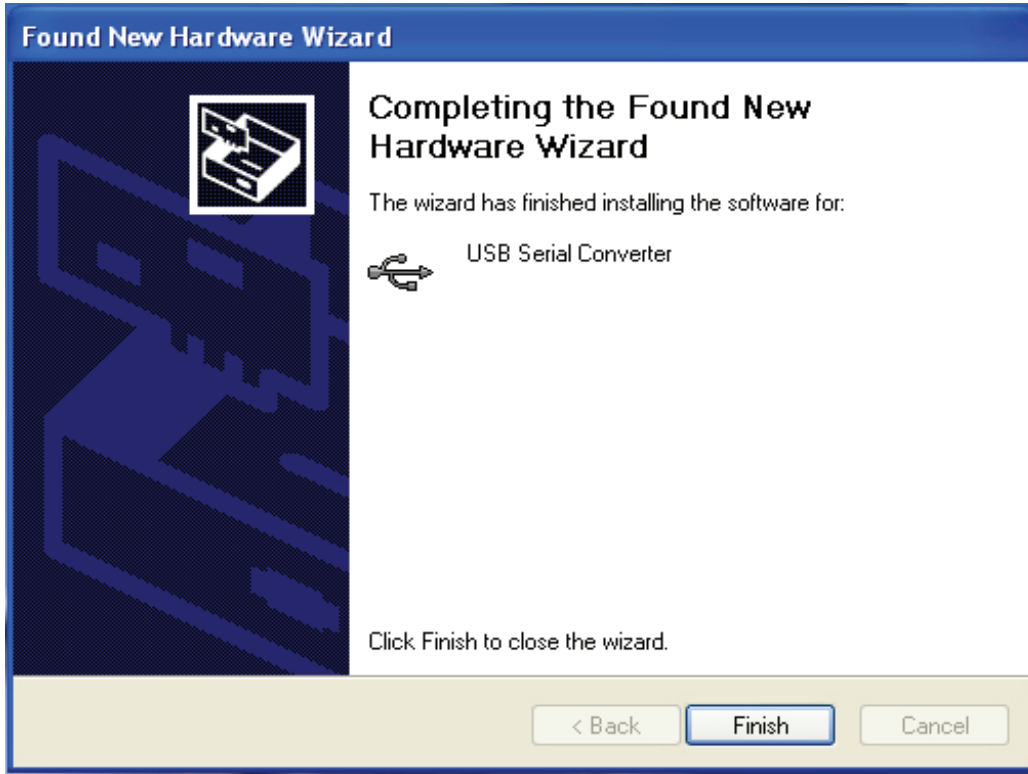
Adım 6: CD içindeki ilgili sürücüyü otomatik arayın.



Adım 7: İki tür donanım sihirbazı bulacaksınız, biri USB 2.0 TO RS232 Dönüştürücü için, diğeri USB 2.0 TO RS232 kablosu için. Lütfen ürününüze uygun sürücüyü seçin ve devam etmek için "İleri" düğmesini tıklayın.



Adım 8: Sihirbaz, kurulumu ve dosyayı sisteminize kopyalamayı başlatmıştır.



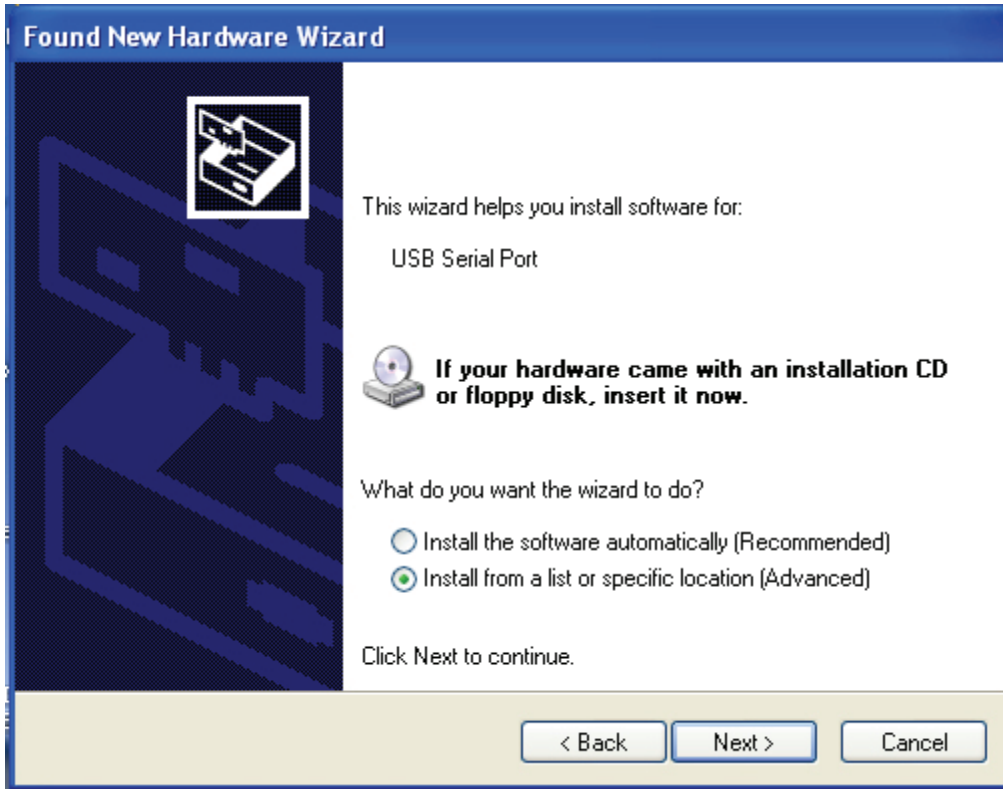
Adım 9: Sihirbazı kapatmak için "Son" düğmesini tıklatın.



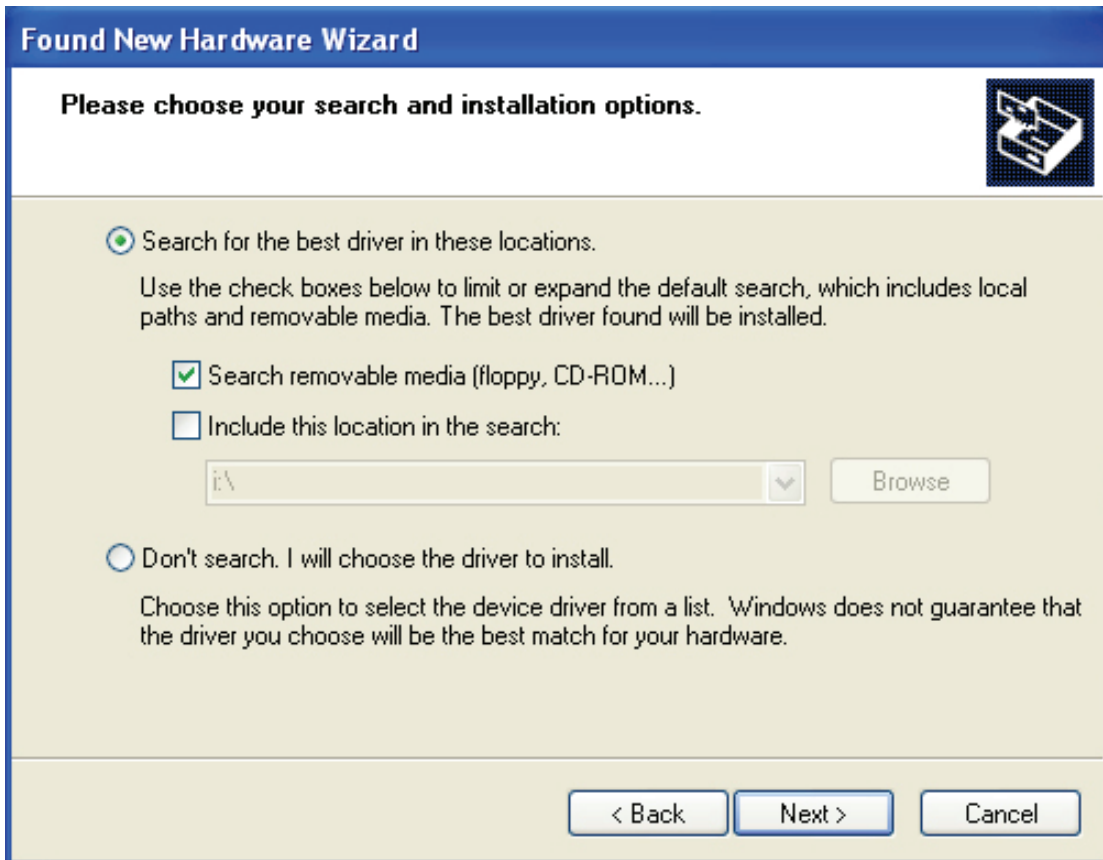
Adım 10: Yeni bilgisayar bağlantı noktasını bulun.



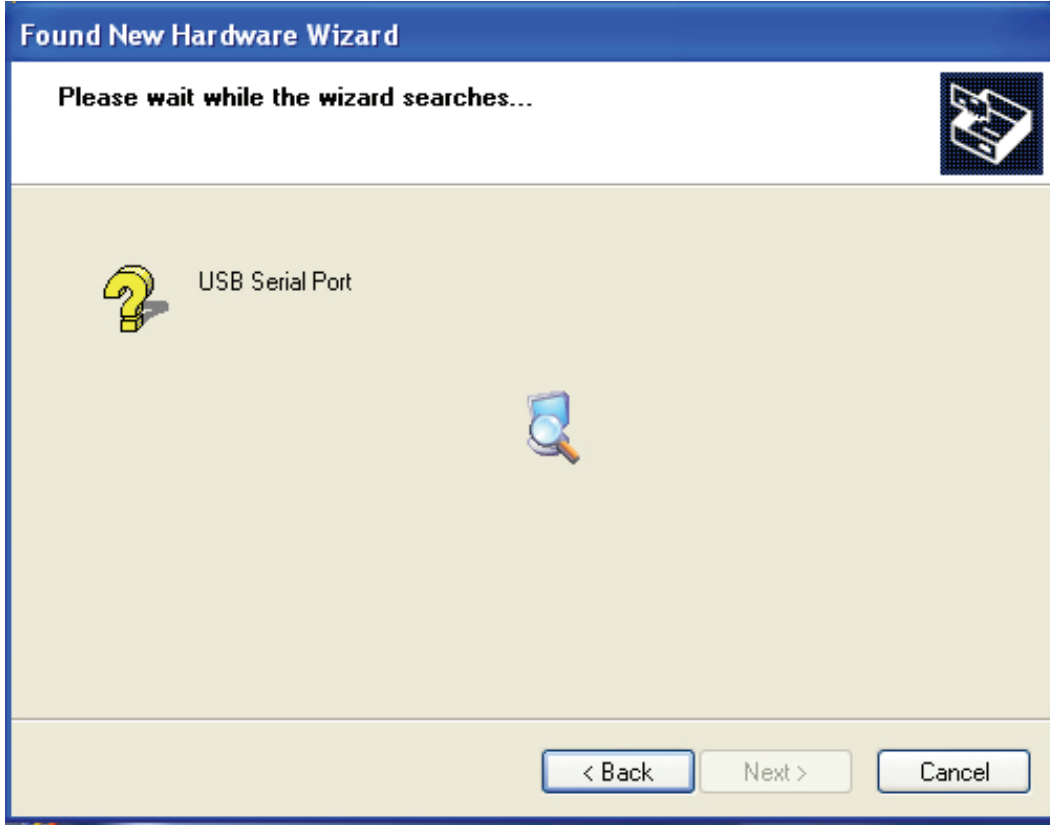
Adım 11: "Hayır, şimdi değil" seçeneğini seçin, devam etmek için "İleri" düğmesini tıklayın.



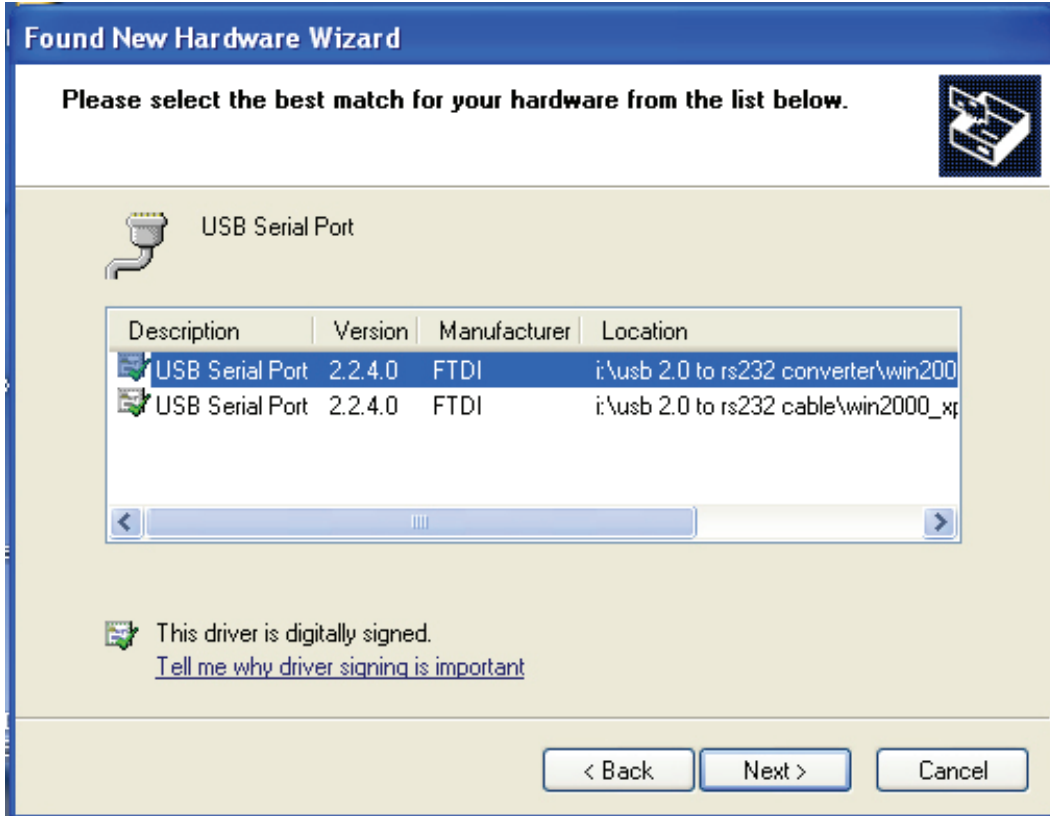
Adım 12: “Bir listeden veya belirli bir konumdan kur (Gelişmiş)” seçeneğini seçin, devam etmek için “İleri” düğmesini tıklayın.



Adım 13: “Çıkarılabilir ortam (disket, CD-ROM...) ara” seçeneğini seçin, devam etmek için “İleri” seçeneğini tıklayın.

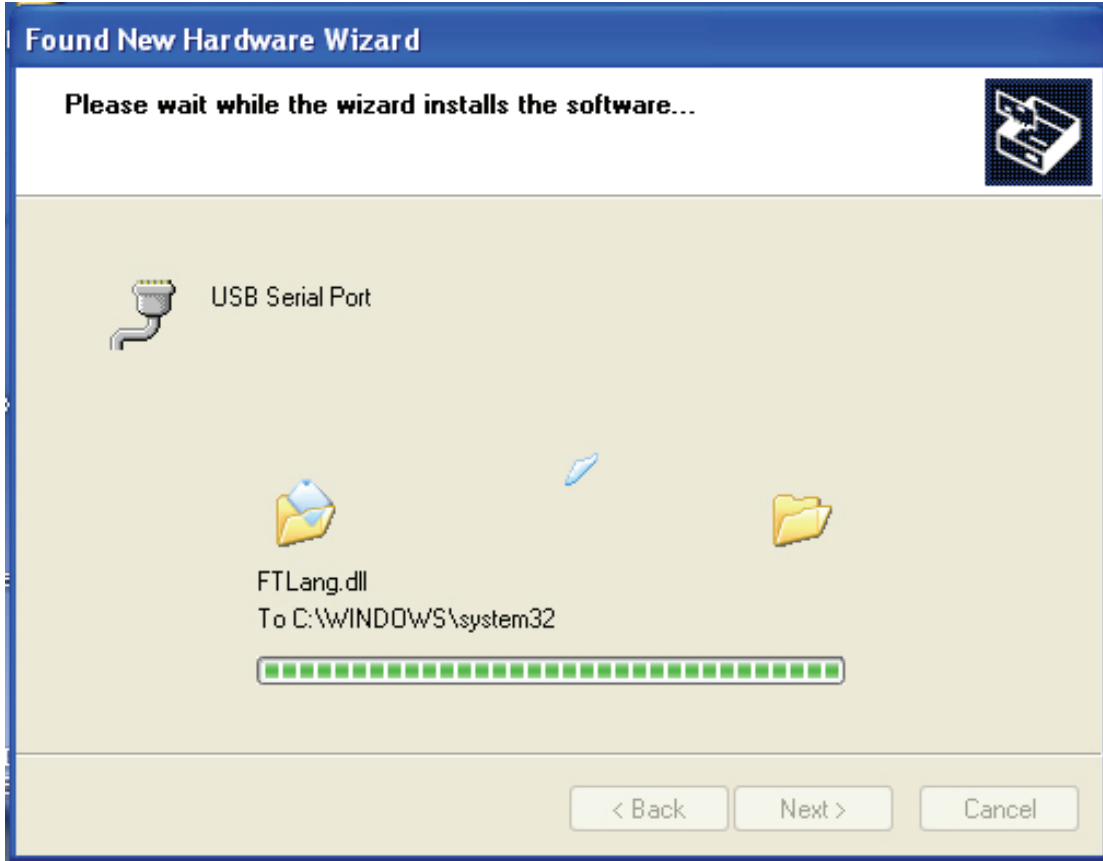


Adım 14: CD içindeki ilgili sürücüyü otomatik arayın.

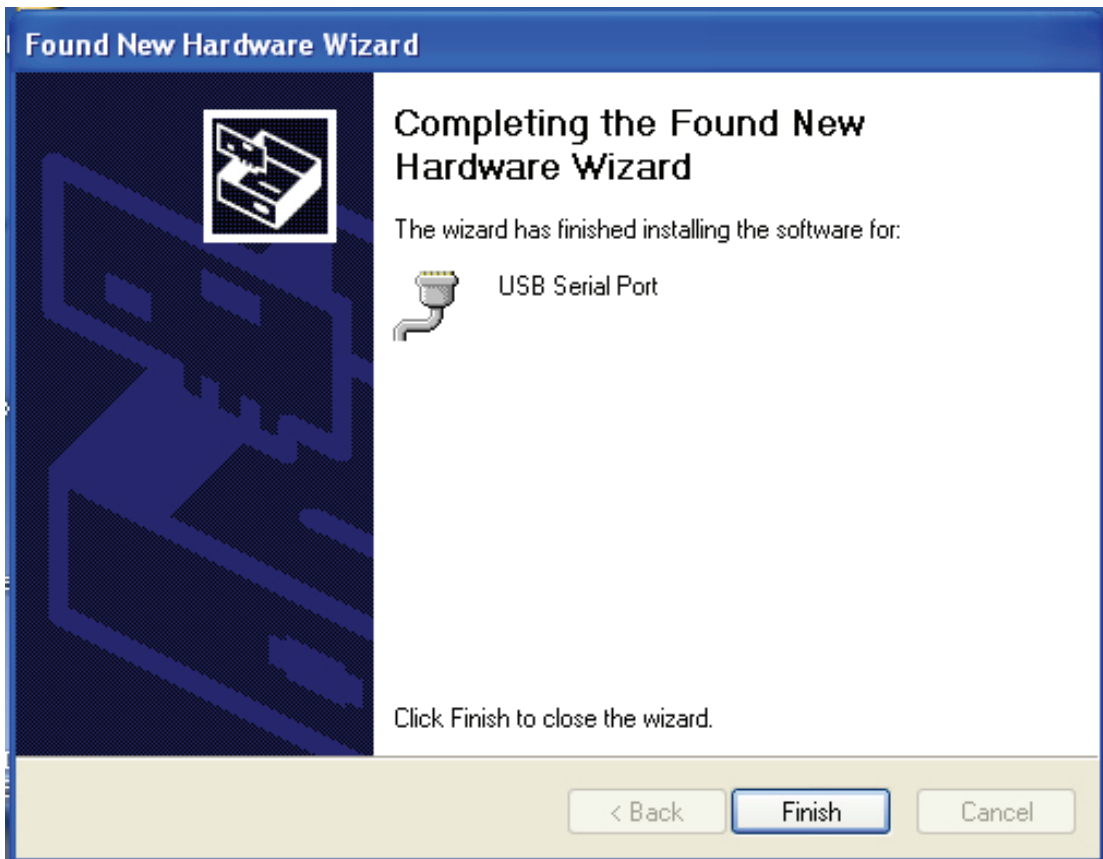


Adım 15: Ürününüz için sürücü tipinin birini seçin, devam etmek için "İleri" düğmesini tıklayın.

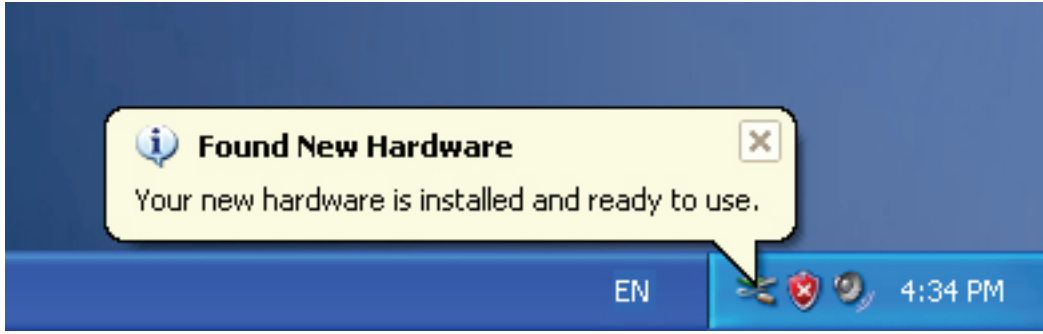




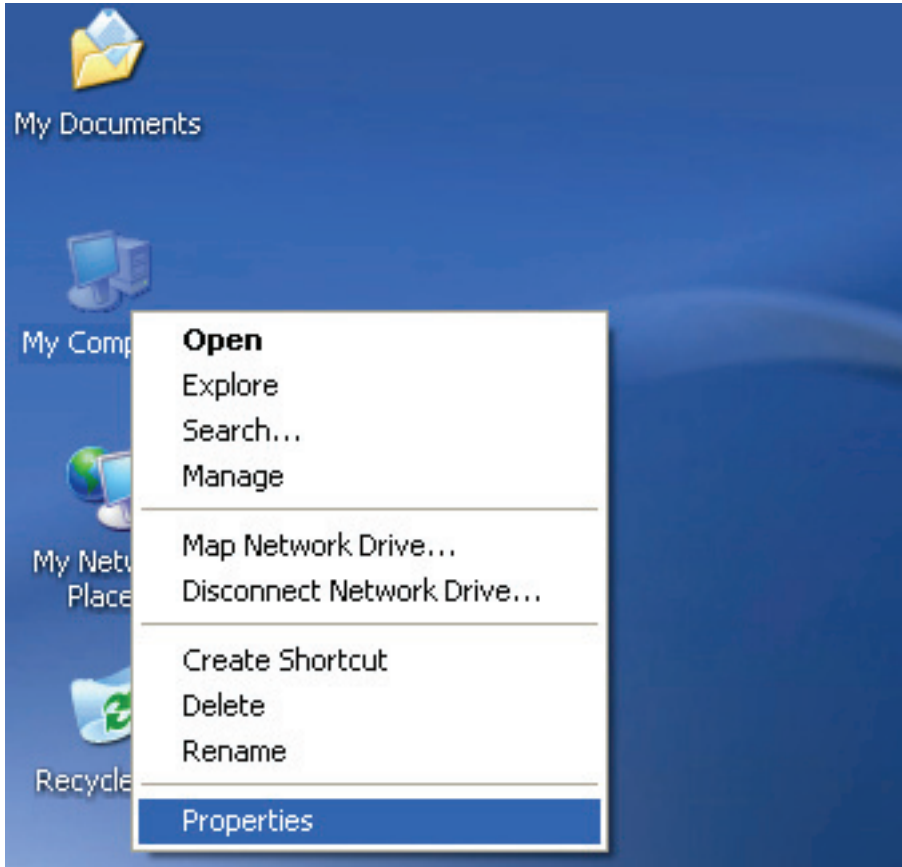
Adım 16: Sihirbaz, kurulumu ve dosyayı sisteminize kopyalamayı başlatmıştır.



Adım 17: Kurulum tamamlanmıştır, sihirbazı kapatmak için “Son” düğmesini tıklayın.



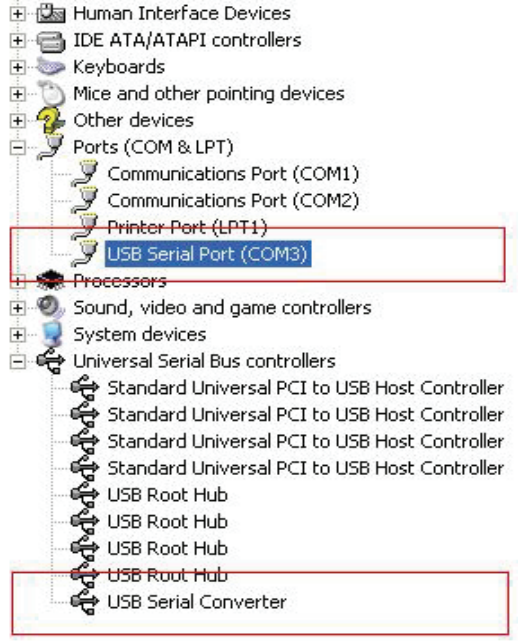
Adım 18: Yeni donanımınız kurulmuştur ve kullanıma hazırdır.



Adım 19: Yeni donanımınızı görmek isterseniz, “Bilgisayarım” ögesini sağ tıklayın, ardından “Özellikler” ögesini tıklayın.



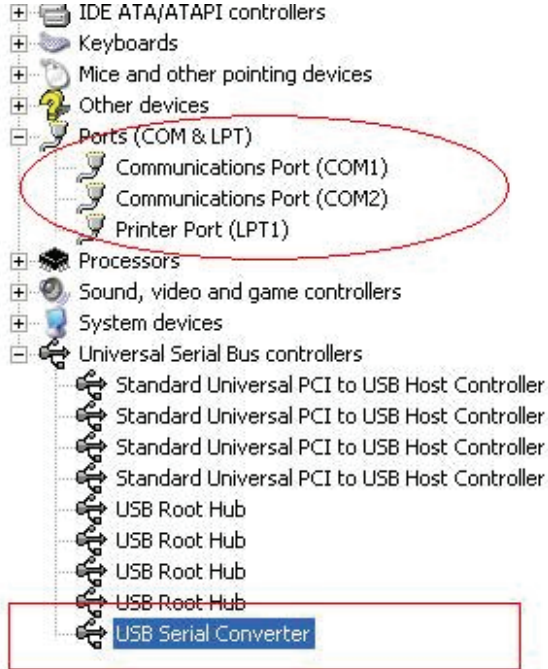
Adım 20: "Sistem Özellikleri" arayüzündeki "Donanım" bölümü içinden "Aygıt Yöneticisi" seçeneğini seçin, tıklatın, bilgisayarınızda kurulu donanım aygıtlarını görebileceksiniz, lütfen aşağıdaki şemaya bakınız:

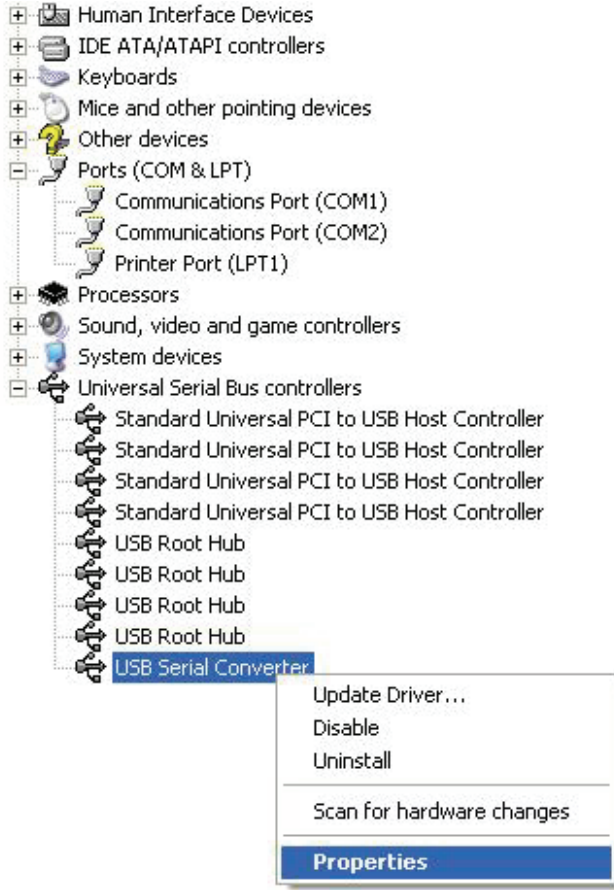


Adım 21: Kurulum tamamlanmıştır.

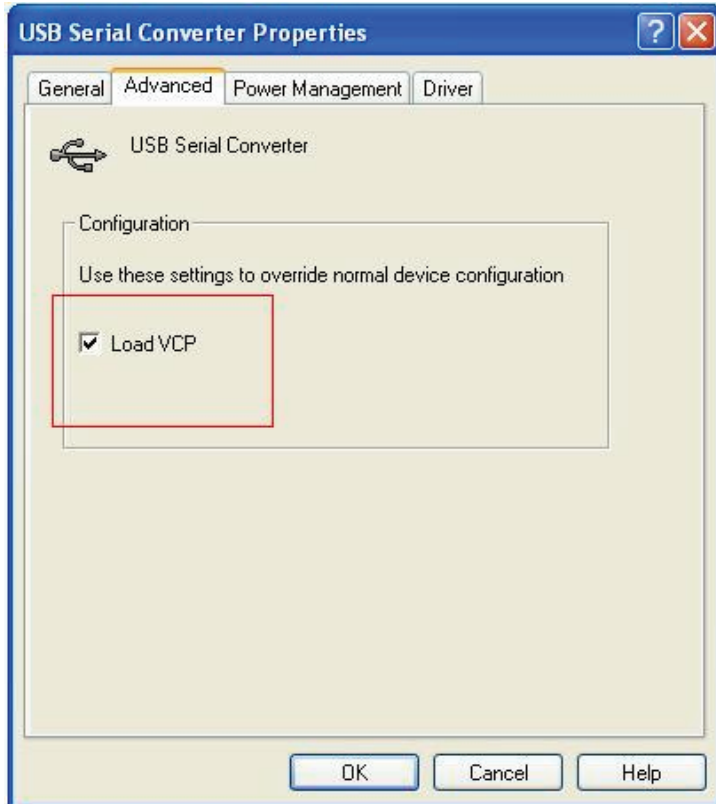
### Notlar:

Kurulum tamamlandıktan sonra, “Aygıt Yöneticisi” içinde “USB Seri Dönüştürücü” seçeneğini görebiliyorsanız ancak “USB Seri Bağlantı Noktası (COM3)” seçeneğini göremiyorsanız, lütfen aşağıdaki adımlara devam edin.





Adım A: “USB Seri Dönüştürücü” seçeneğini sağ tıklayın, ardından “Özellikler” seçeneğini tıklayın.



Adım B: “Gelişmiş” bölümü içinden “VCP Yükle” seçeneğini seçin, “TAMAM” düğmesini tıklatın.

Adım C: USB TO RS232’yi bilgisayarınızdan çıkartın. Aygıtı bilgisayarınızdaki eski bir USB bağlantı noktasına tekrar takın, şimdi normal çalışması lazım, lütfen aşağıdaki şemaya bakınız:



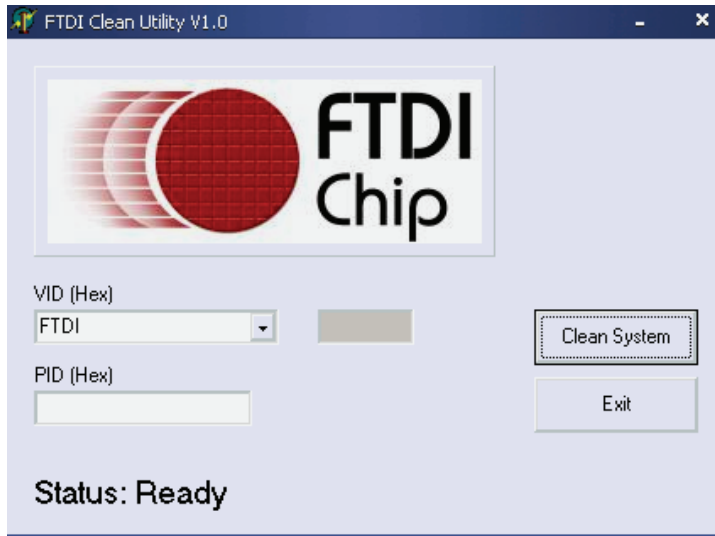
**Tebrikler, kurulum başarılı.**

## Sürücüyü Kaldırma

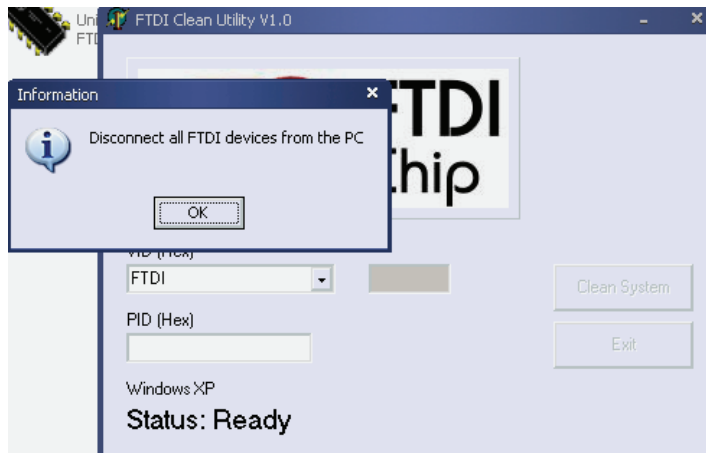
1 , Bu ürünün sürücülerini açın, lütfen aşağıdaki şemaya bakınız:



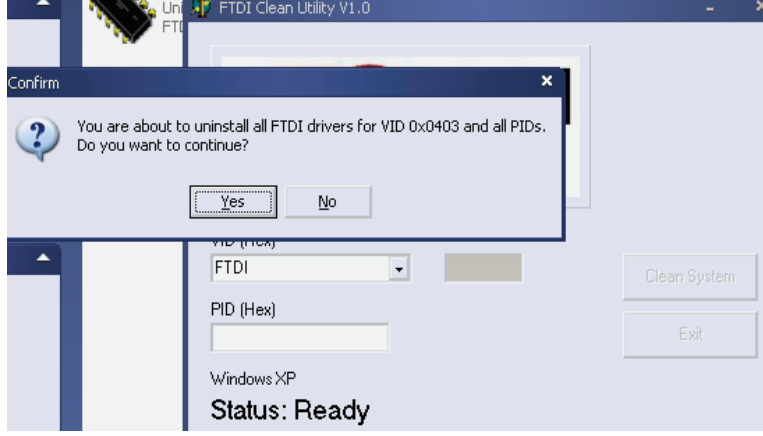
2 , "FTClen.exe" seçeneğini çift tıklayın, aşağıdaki arayüz belirecektir



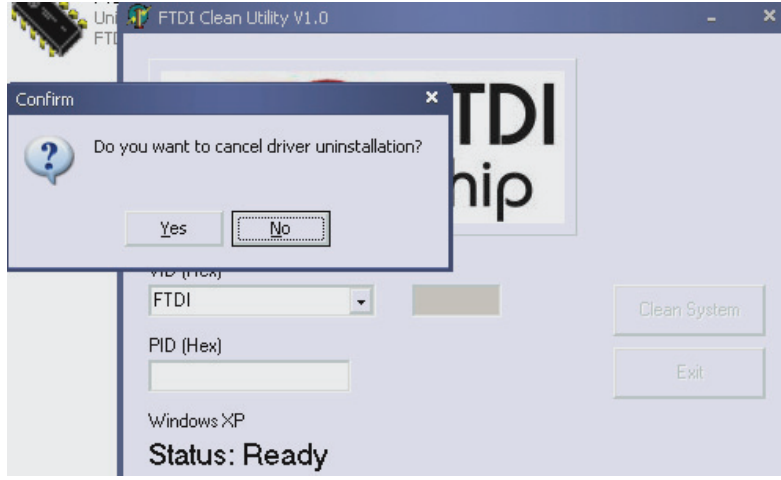
3 , "Sistemi Temizle" düğmesini tıklayın, aşağıdaki arayüz belirecektir :



4 , USB 2.0 To rs232 aygıtını bilgisayarınızdan çıkarın, "Tamam" düğmesini tıklayın, aşağıdaki arayüz belirecektir, ardından "Evet" düğmesini tıklayın.



5, sürücüyü kaldırmak için lütfen “Hayır” düğmesini tıkladın.



6, Kaldırma tamamlandığında kaldırma uygulamasını sonlandırmak için lütfen “Çık” düğmesini tıkladın.

