



USB 2.0 Распределитель



Инструкция пользователя

Модель: DA-70135-1 и DA-70136-1

Начало работы с распределителем USB 2.0

Спасибо за выбор распределителя USB 2.0.

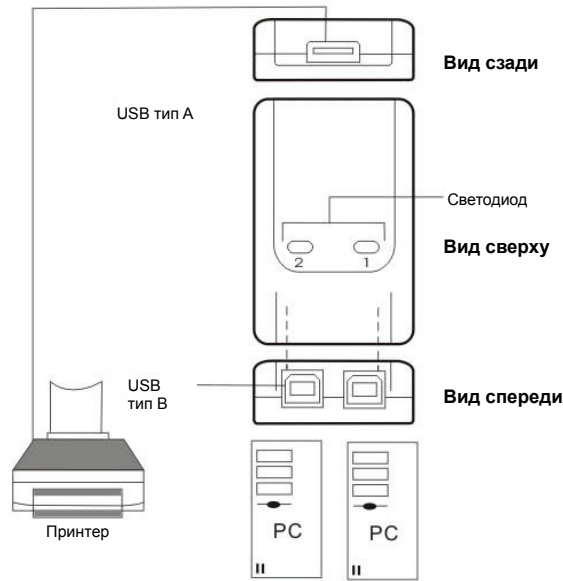
Сегодня USB разъемы есть у разных приборов: ПК камеры, сканеры, принтеры, концентраторы, KVM переключатели. В то время как USB технология господствует на рынке компьютерной периферии, USB 2.0 распределитель предлагает полное эффективное решение для малого бизнеса и домашнего использования по управлению их сетей.

Такие распределители идеальны для нескольких ПК, распределяемых одним USB устройством. USB 2.0 распределитель имеет дружелюбный интерфейс, что облегчает работу по распределению. Нет необходимости в загрузке сложных драйверов. Несколько нажатий кнопок – и вы можете начать эксплуатировать мир USB.

Установка

DA-70135-1

2 разъема USB B типа для каждого ПК и 1 USB A типа разъем для подключения USB устройств(а).

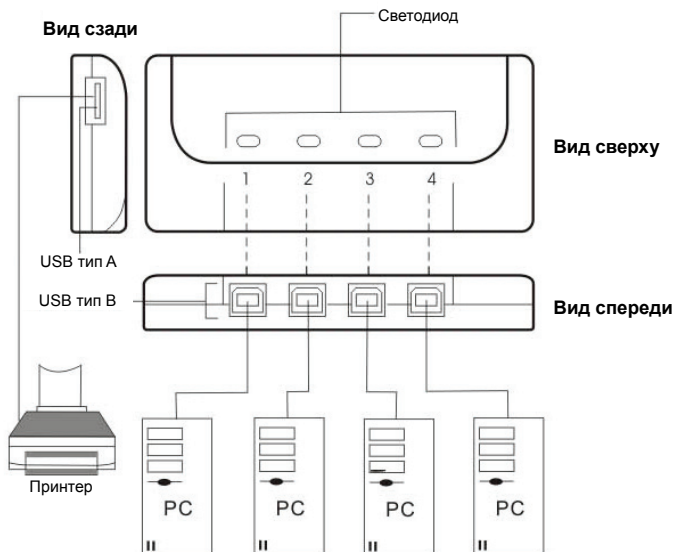


Порты ПК	2
ПК порт / порт устройства	1 USB A тип / 2 USB B тип
Габариты модуля(мм)	69x42x20 (мм)

Установка

DA-70136-1

Четыре USB B типа разъема для каждого ПК и 1 USB A типа разъем для USB устройств(а).



Порты ПК	4
ПК порт / порт устройства	1 USB A тип / 4 USB B тип
Габариты модуля(мм)	76x65x20 (мм)

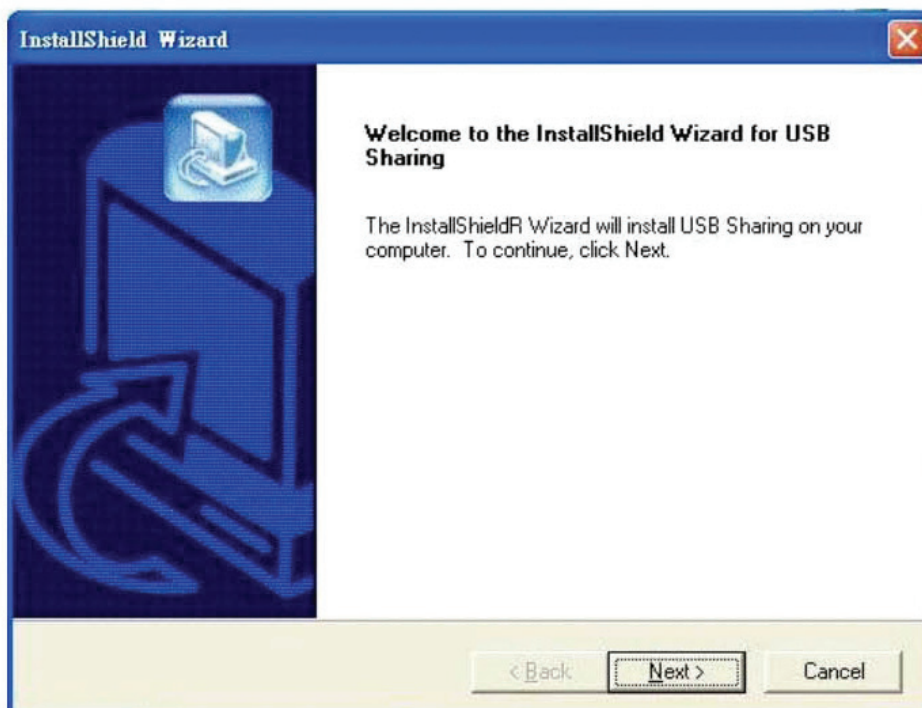
Установка программы

Сначала вставьте CD (прикладная программа) в ваш CD-ROM драйвер. Появится диалоговое языковое окно.

Если установка автоматически не начинается, стартуйте Windows Explorer, найдите ваш CD-ROM и дважды кликните setup.exe.



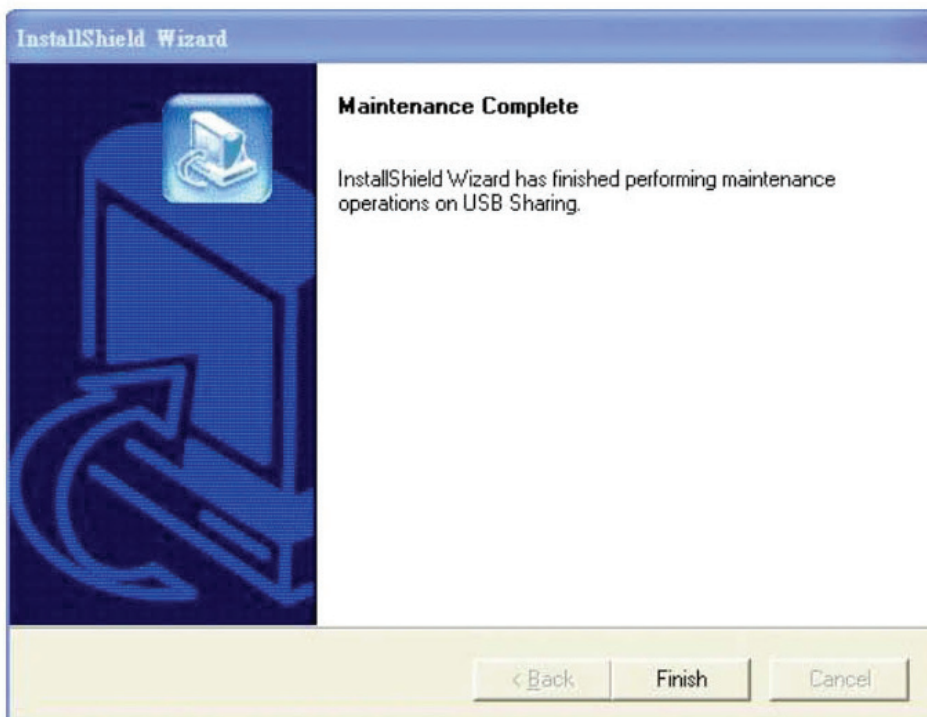
Подтвердите английский (или другой нужный язык) как установочный язык и кликните **OK**. Появится окно установщика.




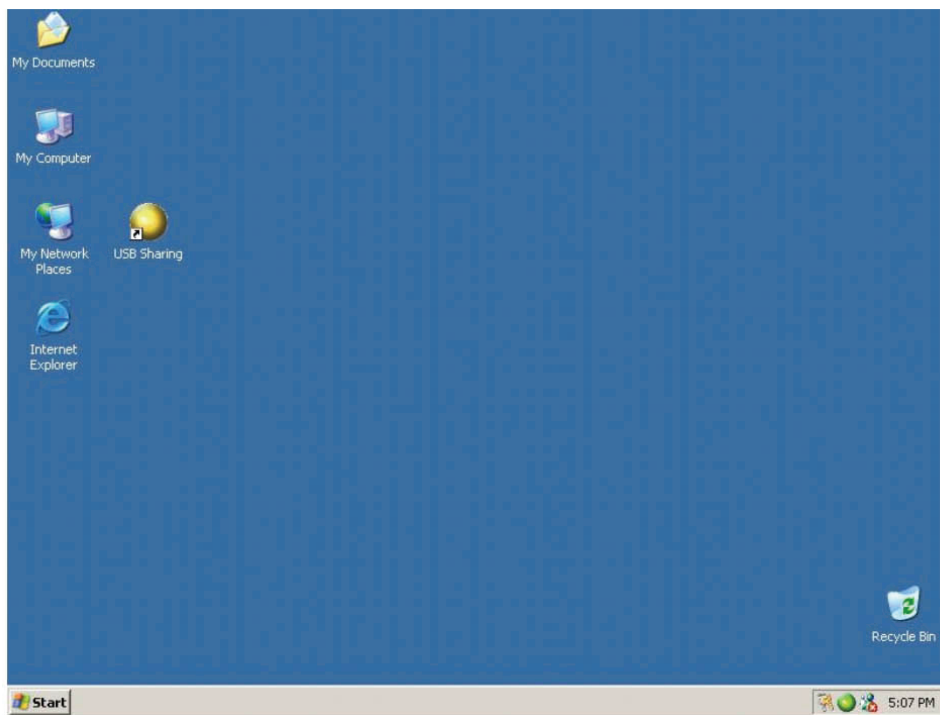
Начальная директория установки **C:\Program Files\USB Sharing**. Если вас не устраивает C, найдите нужный вам путь. Нажмите **“Next”** (Следующий) для подтверждения вашего выбора.



После окончания установки нажмите **“Finish”** (Окончание), закройте все открытые окна и перезапустите ваш компьютер.



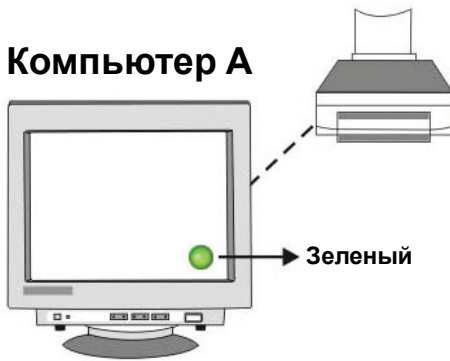
После перезапуска на рабочем столе и справа внизу появятся иконки .



Работа

1

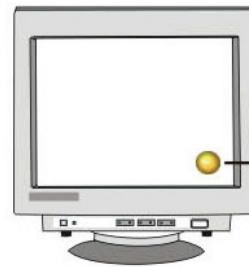
Компьютер А



Зеленый

Компьютер подключен к устройству; готов к работе с устройством.

Компьютер В

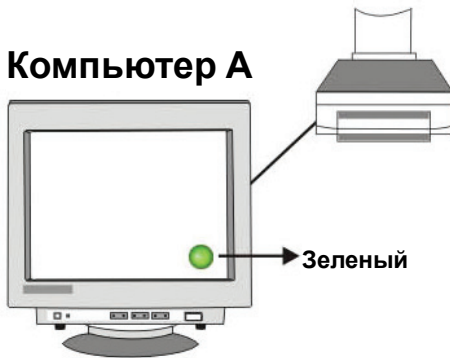


Желтый

Для готовности к работе просто нажмите Ctrl + F11, или просто кликните правой кнопкой мышки на иконку.

2

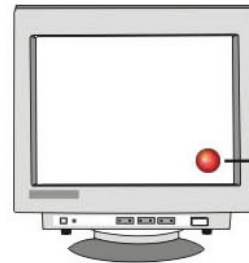
Компьютер А



Зеленый

Устройство эксплуатируется компьютером А.

Компьютер В

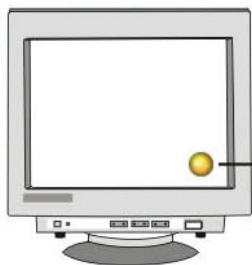


Красный

Компьютер А занят устройством USB, не разрешая переключение между ПК в данный момент.

3

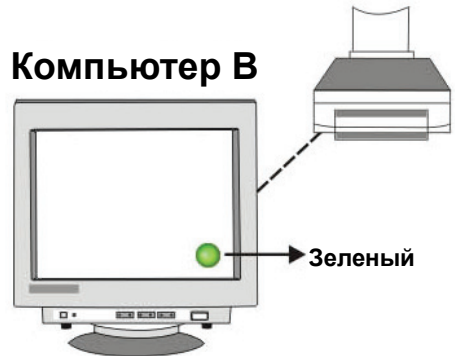
Компьютер А



Желтый

Для готовности к работе просто нажмите Ctrl + F11, или просто кликните правой кнопкой мышки на иконку.

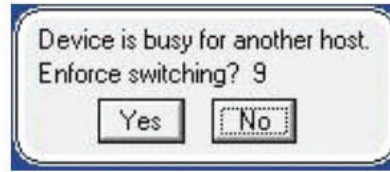
Компьютер В



Зеленый

Компьютер подключен к устройству; готов к работе с устройством.

Для пользователя важно знать, что устройства накопления, такие, как внешние жесткие диски и принтеры будут усиленно запрашивать ваш компьютер о подключенности. При этом автоматическое USB распределение будет нарушено и появится красная моргающая иконка. Для продолжения управления USB автораспределением без подтверждения занятости устройств периферии, просто нажмите **“Ctrl” + F11**. Появится сообщение для подтверждения. Для подтверждения подключения просто нажмите **“Yes” (Да)**.



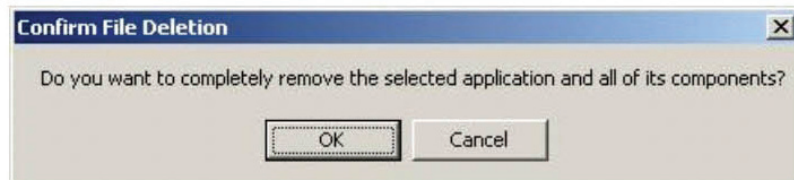
Вы имеете возможность переключения между компьютерами, даже если программа не установлена (Mac Linux OS). Загорание светодиода свидетельствуют о подключении ПК к устройству. Имейте ввиду, что кнопкой Select производится форсированное подключение устройства к компьютеру.

Примечание: если вы имеете другие вопросы, прочитайте наш файл.

Стирание программы

1. Для полного стирания программы с вашего ПК вставьте CD-ROM в ваш CD-ROM драйвер. Подтвердите английский язык и нажмите **ОК**. Появится диалог стирания, нажмите **ОК**.

2. Можно стереть программу и через **“Add or Remove Programs”**(Добавить или снять программы) на Control Panel. Нажмите **“Add or Remove”**(**Добавить или снять**) и появится Choose Setup Language окно. Подтвердите английский язык и нажмите ОК. Появится диалоговое окно стирания, для подтверждения нажмите **ОК**.



Нажмите **“Finish”**(**Окончание**) – Стирание окончено.

