

Befestigung im Auto

1. Montage der Halterung an der Wand/im Auto



Ziehen Sie das Band durch die Halterung



Positionieren Sie die Halterung an der Kopfstütze

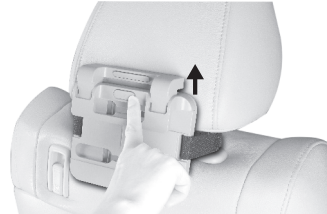


Schließen Sie den Klettverschluss

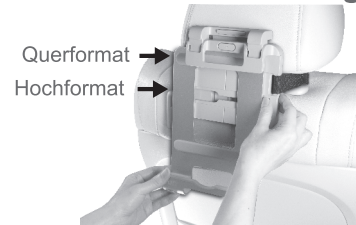
2. Befestigen Sie den DIGITUS® Aluminiumständer für das iPad® an der Halterung



Verschlossene Position

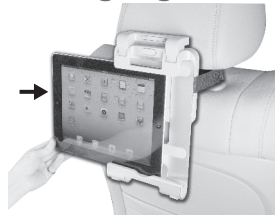


Zum Öffnen

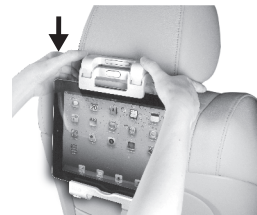


Stecken Sie den Aluminiumständer in die Aussparung (in die obere Aussparung für das Querformat, in die untere Aussparungen für das Hochformat)

3. Befestigung des iPad®



Schieben Sie das iPad hinein



Um das iPad zu sichern, schieben Sie die Befestigung mit beiden Daumen hinunter, bis Sie ein Klicken hören



Verschlossene und gesicherte Position Betriebsbereit für die Nutzung im Auto



Zum Entsichern



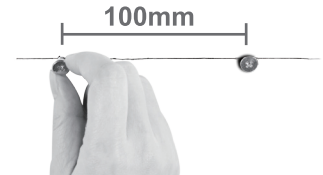
Schieben Sie das iPad heraus

Wandmontage

1. Montage der Halterung an der Wand/im Auto



Suchen Sie eine Position, richten Sie die Halterung aus und markieren Sie die Position Befestigung an der Wand



Befestigen Sie die Schrauben an der Wand



Befestigen Sie die Halterung an den Schrauben



Verschlossene Position

Für die weiteren Schritte, siehe auch Montage im Auto 2 und 3

Einführung

Herzlichen Glückwunsch! In Kürze können Sie sich selbst davon überzeugen, wie problemlos Sie Ihr iPad® mit dieser Halterung in Ihrem Auto oder an der Wand befestigen können.

Kompatibel mit
iPad 2 (ausschließlich)

Was im Lieferumfang enthalten ist:

DIGITUS® =
DA-20001



band =

schrauben =

Technische Daten

iPad® Wandhalterung/Halterung fürs Auto, die an der Kopfstütze Ihres Autos oder an der Wand ihres Büros/zuhause angebracht wird

Sicherheit

Warnung: Werden die Sicherheitshinweise nicht befolgt, kann dies zu Verletzungen oder zur Beschädigung Ihres iPads bzw. zu Sachschäden führen

Im Auto

Montieren Sie die Halterung nur auf der Seite der Kopfstütze, die in Richtung Rücksitz zeigt. Montieren Sie die Halterung nicht über einen Airbag oder in dessen Entfaltungsbereich. Stellen Sie sicher, dass sich die Halterung in der verschlossenen und gesicherten Position, wie in dieser Anleitung beschrieben, befindet, bevor Sie sie benutzen.

An der Wand

Stellen Sie sicher, dass sich die Halterung in der verschlossenen und gesicherten Position, wie in dieser Anleitung beschrieben, befindet, bevor Sie sie benutzen.